

土砂災害特別警戒区域

告示年月日 平成 17 年 6 月 22 日

告示番号 滋賀県告示第697号

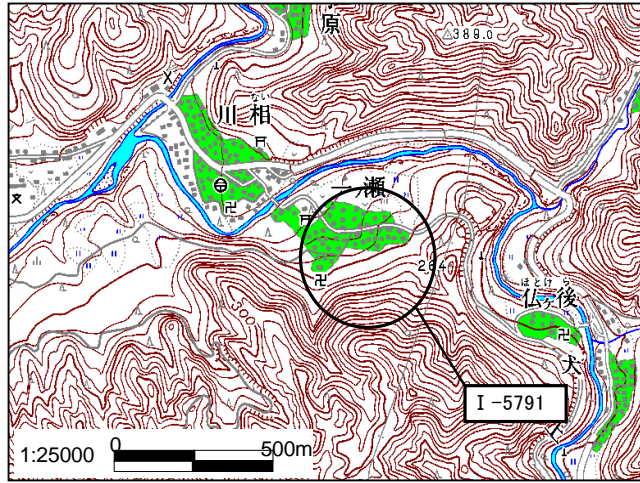
土砂災害警戒区域

告示年月日 平成 17 年 6 月 22 日

告示番号 滋賀県告示第670号

土砂災害警戒区域・土砂災害特別警戒区域 写真図



土砂災害警戒区域等位置図



・この地図は、国土地理院長の承認を得て、同院発行の
 数値地図25000(地図画像)を複製したものである。
 (承認番号 平16総複、第205号)

自然現象の種類	急傾斜地の崩壊
区域番号	I-5791
区域名	一ノ瀬
所在地	犬上郡多賀町一ノ瀬



	土砂災害警戒区域
	土砂災害特別警戒区域