

土砂災害特別警戒区域

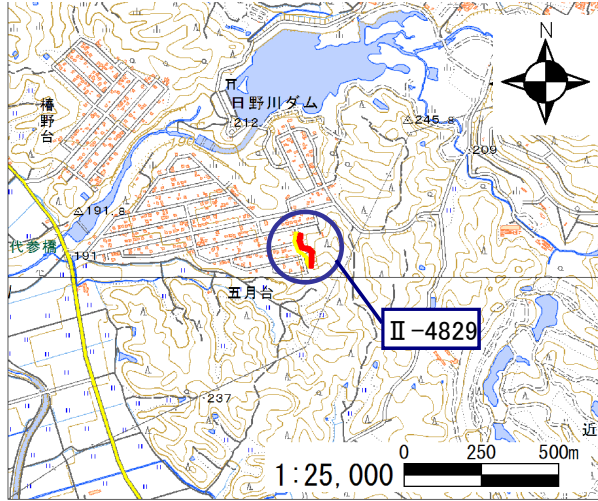
告示年月日 平成 30 年 3 月 30 日
告示番号 滋賀県告示第 155 号

土砂災害警戒区域

告示年月日 平成 30 年 3 月 30 日
告示番号 滋賀県告示第 149 号

土砂災害警戒区域・土砂災害特別警戒区域 区域図

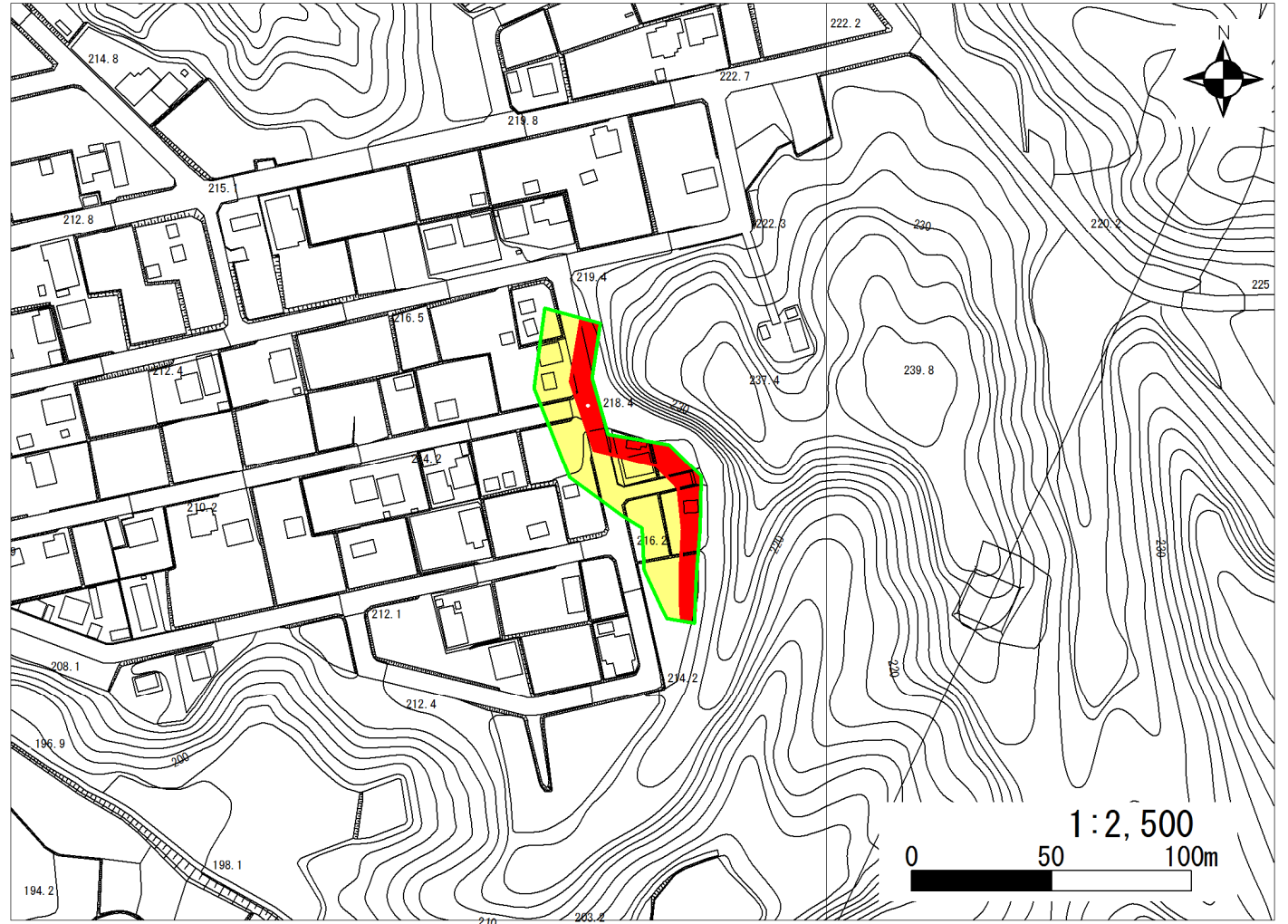
土砂災害警戒区域・土砂災害特別警戒区域 位置図



この地図は、国土地理院発行の数値地図25000(地図画像)を複製したものである。

自然現象の種類	急傾斜地の崩壊
区域番号	Ⅱ-4829
区域の名称	小井口(4)
区域の所在地	滋賀県蒲生郡日野町大字小井口・村井

土砂災害警戒区域	
土砂災害特別警戒区域	



○ この区域図は、空中写真測量による地形図に、実測による区域図を投影したものであり、一部異なって見える場合があります。詳しくは、土木事務所にお尋ねください。

土砂災害警戒区域等設定図(オルソ画像)

様式 2

調書作成日

平成28年8月15日

箇所番号

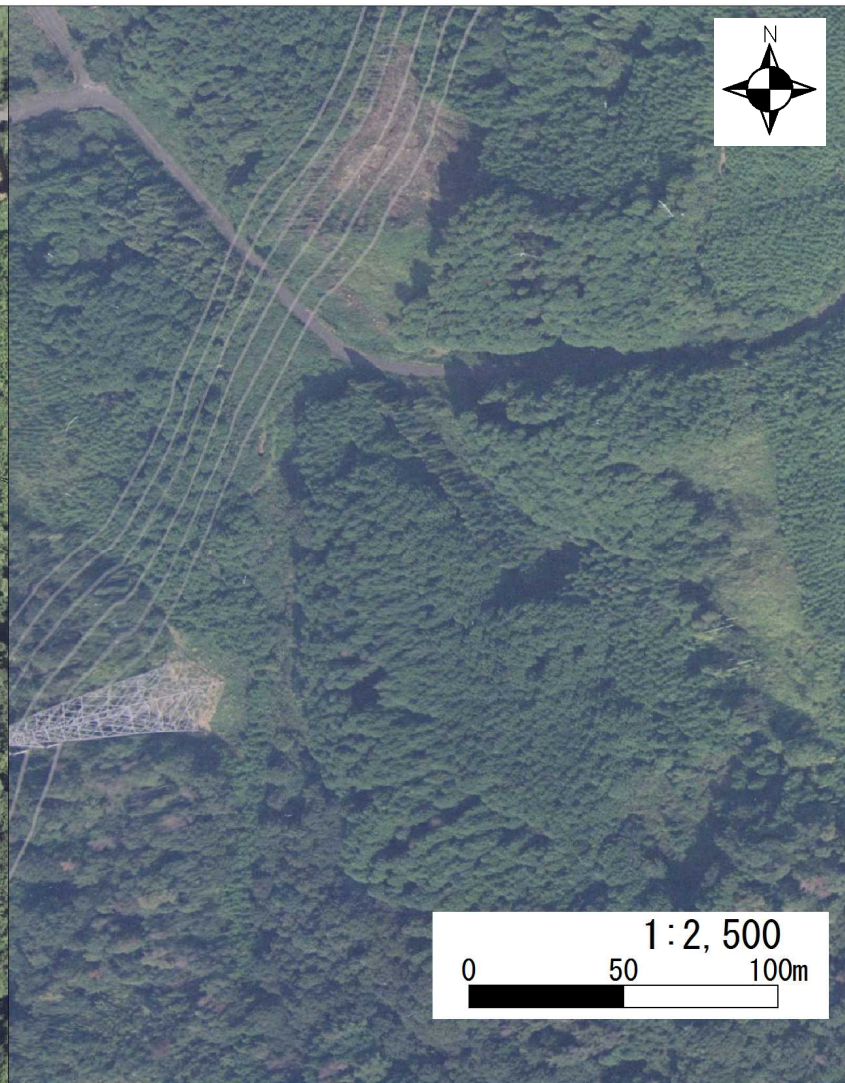
II-4829

箇所名

小井口(4)

所在地

滋賀県蒲生郡日野町大字小井口・村井



土砂災害警戒区域等設定図

様式 4-1

調書作成日 平成28年8月15日

箇所番号	II-4829	箇所名	小井口(4)	所在地	滋賀県蒲生郡日野町大字小井口・村井
------	---------	-----	--------	-----	-------------------

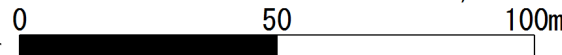


移動による力

土砂災害警戒区域		移動による力の最大値 kN/m ²	移動高 m
土砂災害特別警戒区域	移動による力が100kN/m ² を超える区域	124.0	1.0
	その他の区域	100.0	1.0

- 凡例
- 上端・下端線
 - 測線
 - - - 設定測線

1:1,500



土砂災害警戒区域等設定図

様式 4-2

調書作成日 平成28年8月15日

箇所番号	Ⅱ-4829	箇所名	小井口(4)	所在地	滋賀県蒲生郡日野町大字小井口・村井
------	--------	-----	--------	-----	-------------------

