

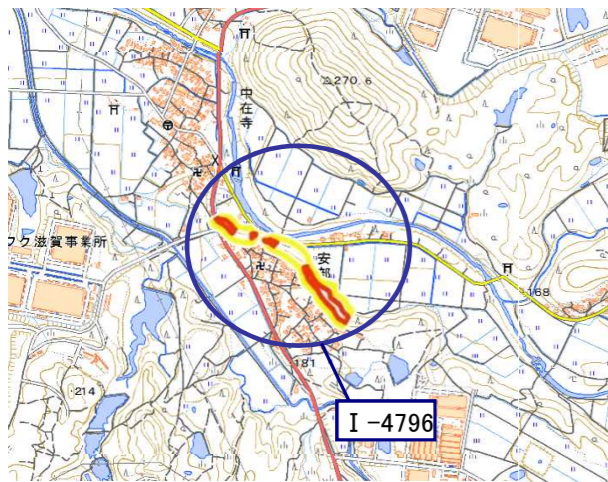
土砂災害特別警戒区域

告示年月日 平成 30 年 3 月 9 日  
告示番号 滋賀県告示第 72 号

土砂災害警戒区域

告示年月日 平成 30 年 3 月 9 日  
告示番号 滋賀県告示第 70 号

土砂災害警戒区域・土砂災害特別警戒区域 位置図

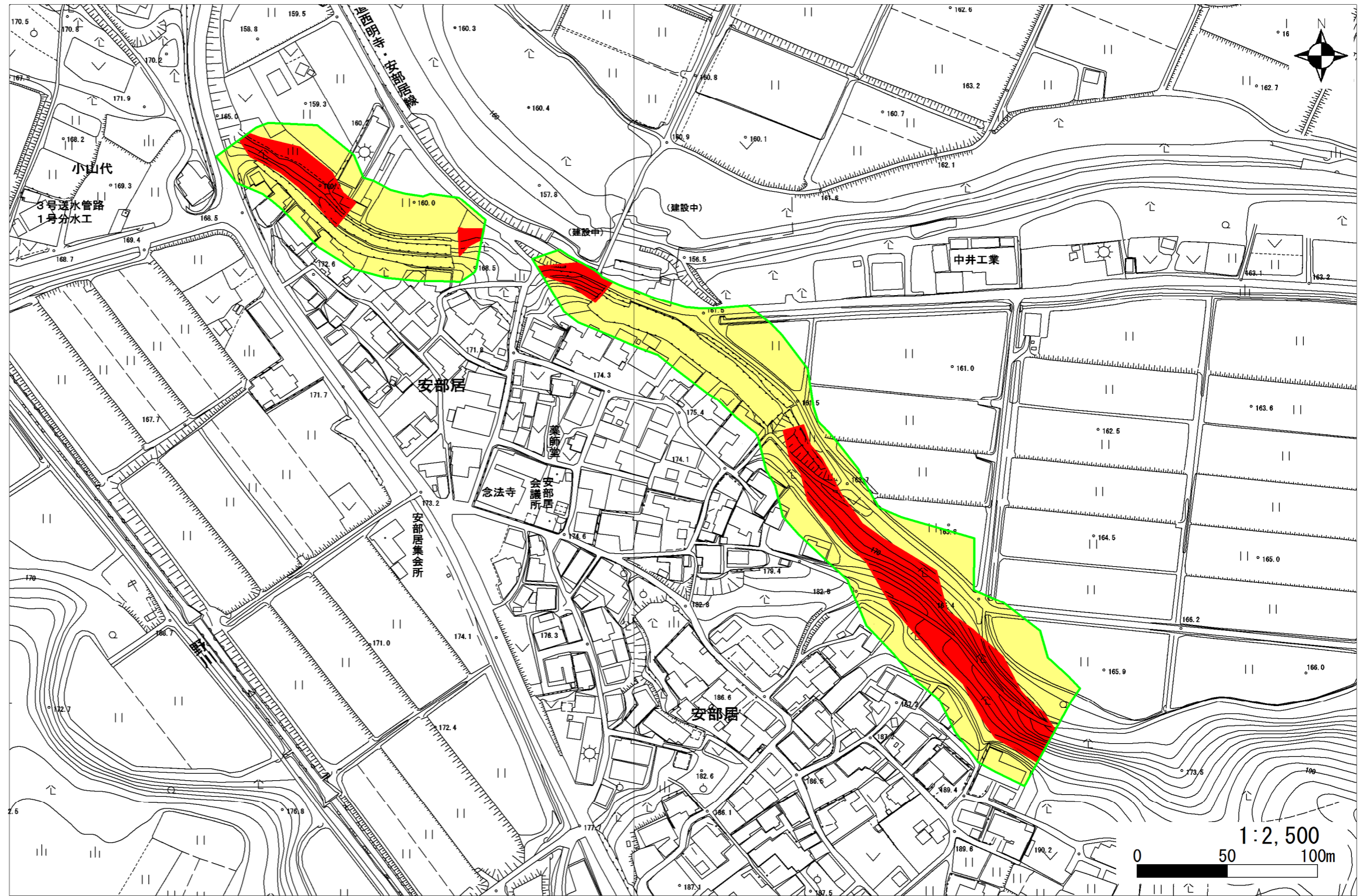


この地図は、国土地理院発行の数値地図25000(地図画像)を複製したものである。

自然現象の種類	急傾斜地の崩壊
箇所番号	I-4796
箇所名	安部居(3)
所在地	滋賀県蒲生郡日野町大字安部居

土砂災害警戒区域	
土砂災害特別警戒区域	

土砂災害警戒区域・土砂災害特別警戒区域 区域図



○ この区域図は、空中写真測量による地形図に、実測による区域図を投影したものであり、一部異なって見える場合があります。詳しくは、土木事務所にお尋ねください。

# 土砂災害警戒区域等設定図(オルソ画像)

様式 2

調書作成日

平成28年8月15日

箇所番号

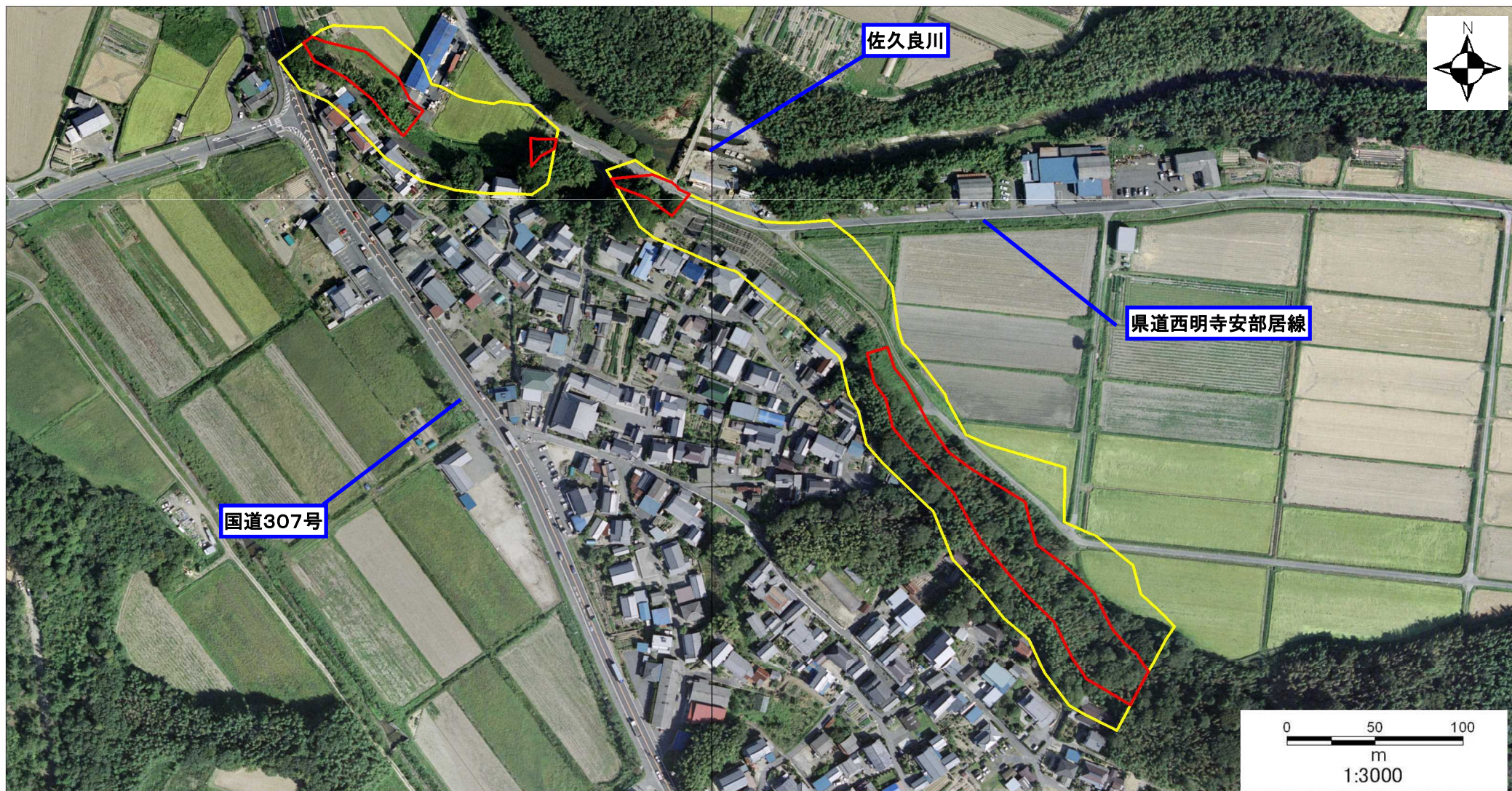
I-4796

箇所名

安部居(3)

所在地

滋賀県蒲生郡日野町大字安部居



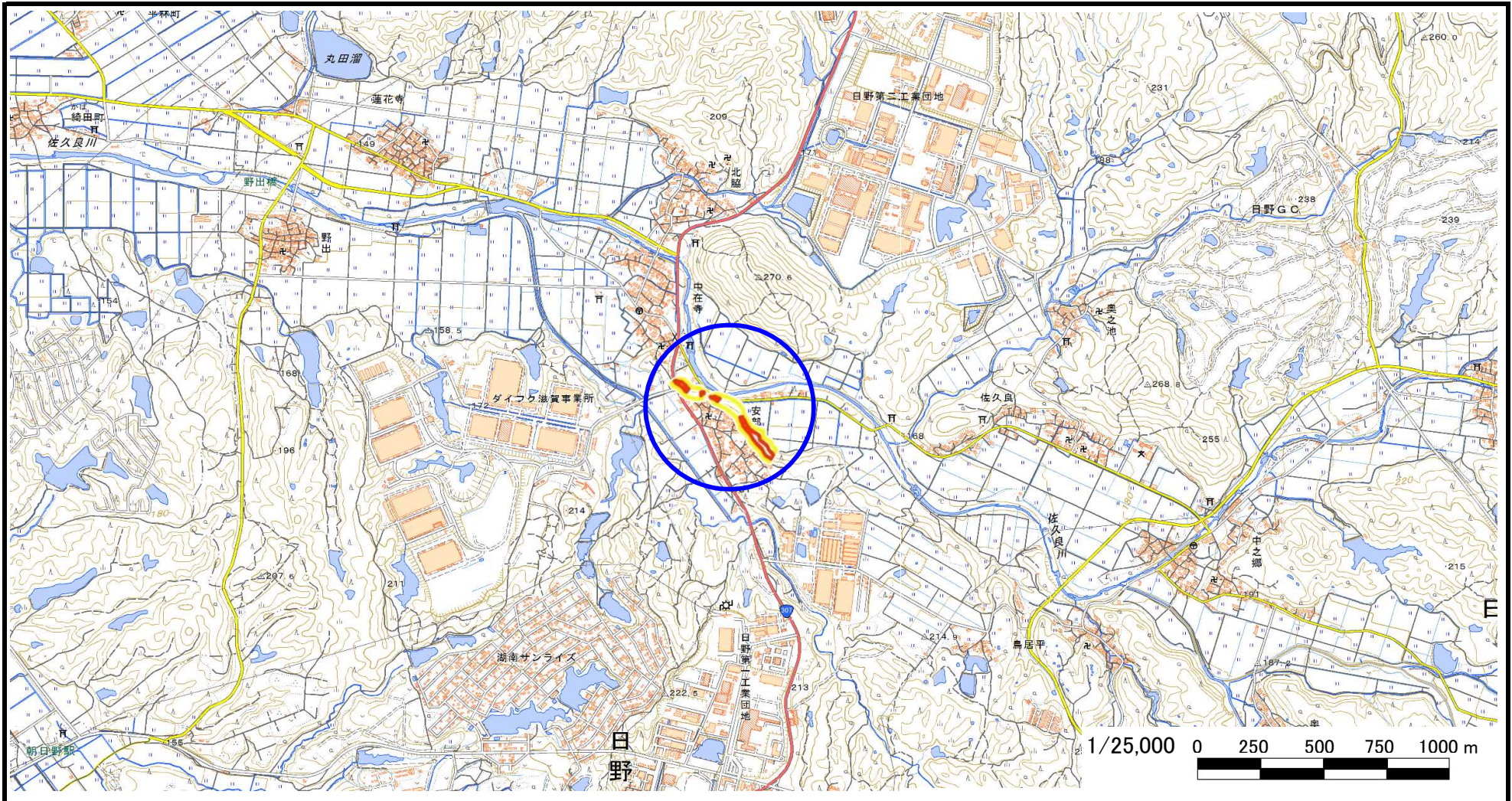
# 急傾斜地の位置図

様式 3

箇所番号	I-4796
箇所名	安部居(3)
所在地	滋賀県蒲生郡日野町大字安部居

土木事務所・地域振興局	東近江土木事務所	安部居(3)
調書作成日	平成28年8月15日	
作成会社(作成者)	東京コンサルタンツ(株)(氏名:山本隆一)	

急傾斜地位置図(S=1/25,000)

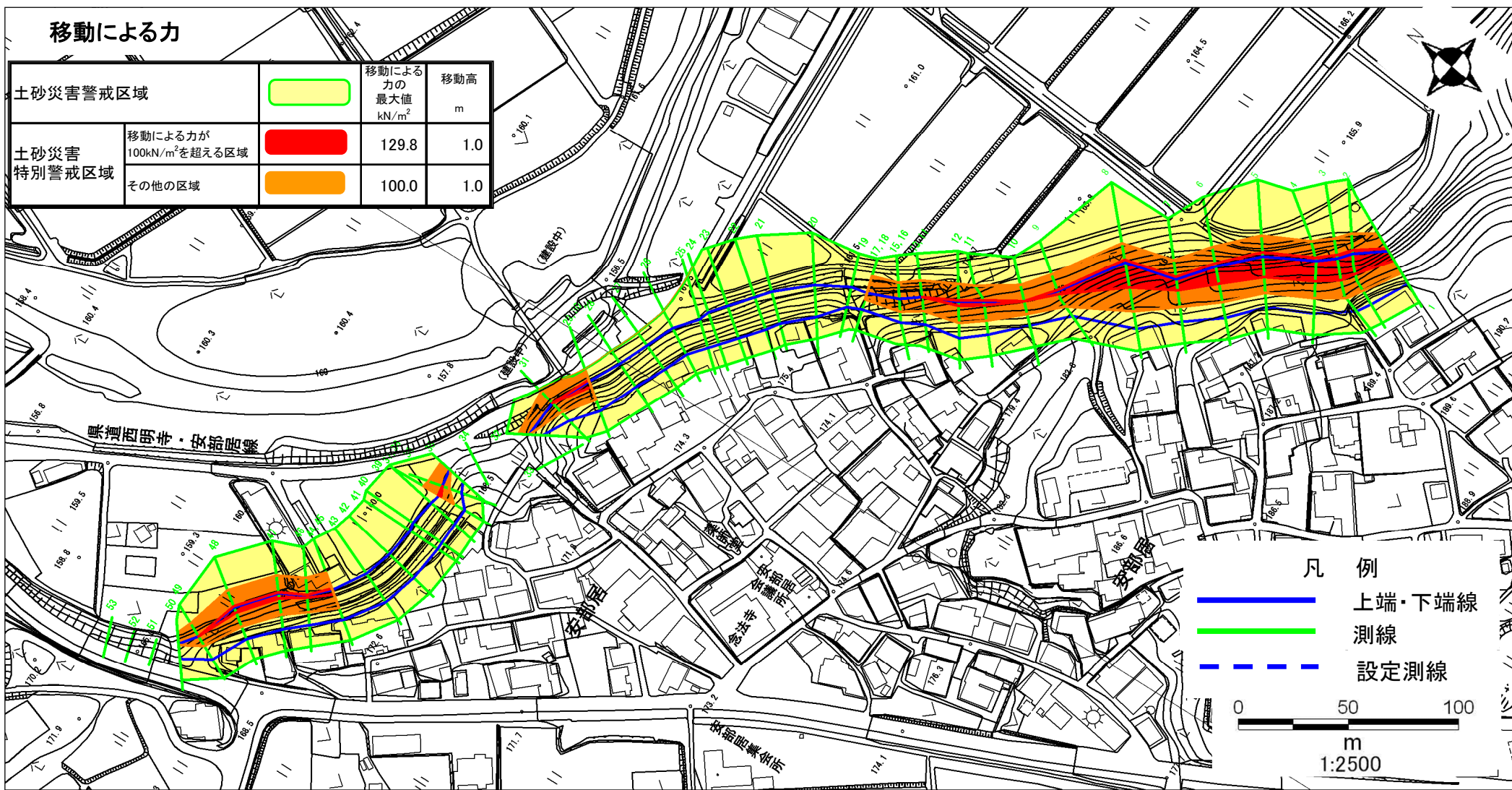


# 土砂災害警戒区域等設定図

様式 4-1

調書作成日 平成28年8月15日

箇所番号	I-4796	箇所名	安部居(3)	所在地	滋賀県蒲生郡日野町大字安部居
------	--------	-----	--------	-----	----------------

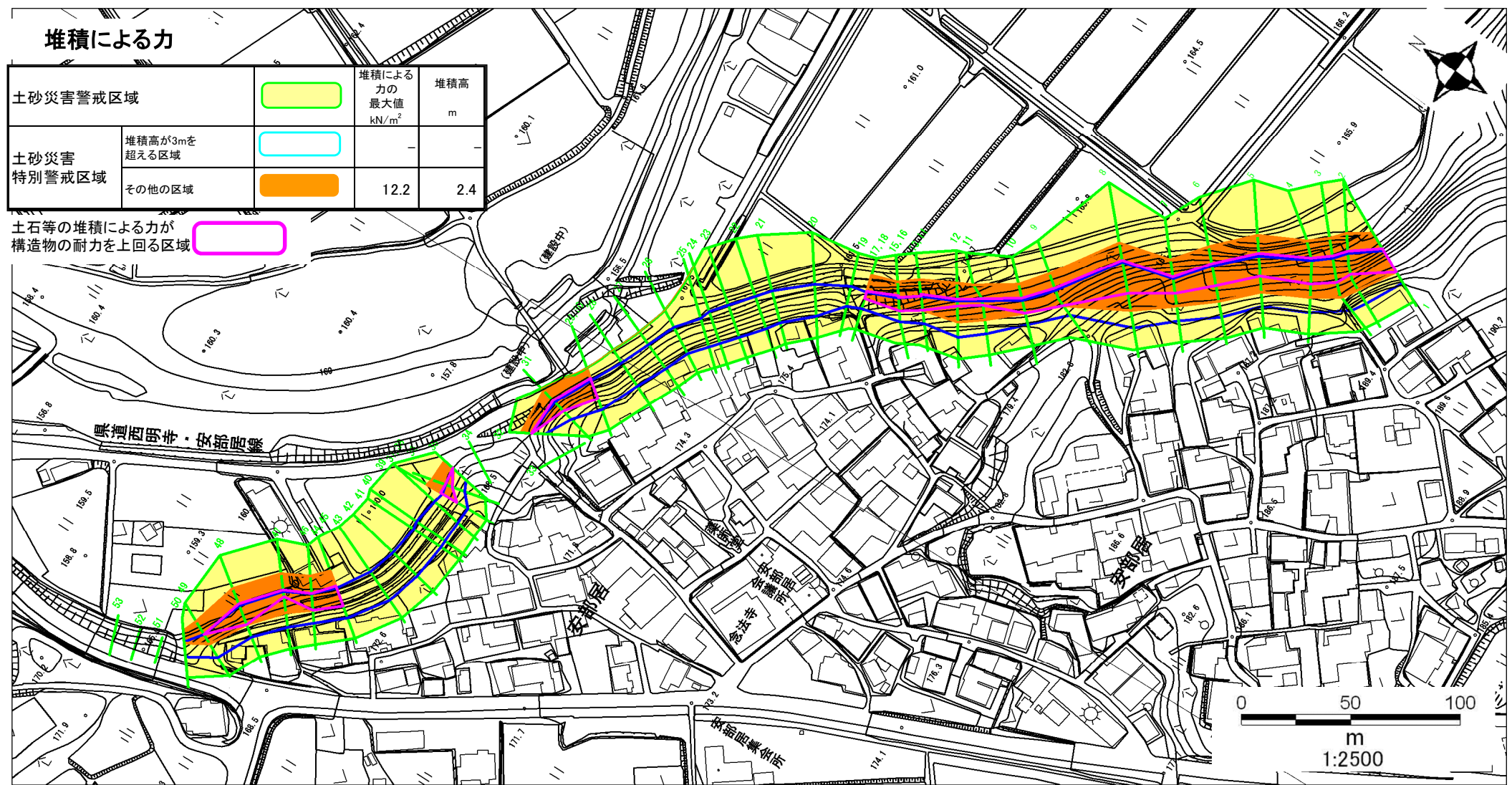


# 土砂災害警戒区域等設定図

様式 4-2

調書作成日 平成28年8月15日

箇所番号 I-4796 箇所名 安部居(3) 所在地 滋賀県蒲生郡日野町大字安部居



## 堆積による力

土砂災害警戒区域		堆積による力の最大値 kN/m <sup>2</sup>	堆積高 m
土砂災害特別警戒区域	堆積高が3mを超える区域	-	-
	その他の区域	12.2	2.4

土石等の堆積による力が構造物の耐力を上回る区域

