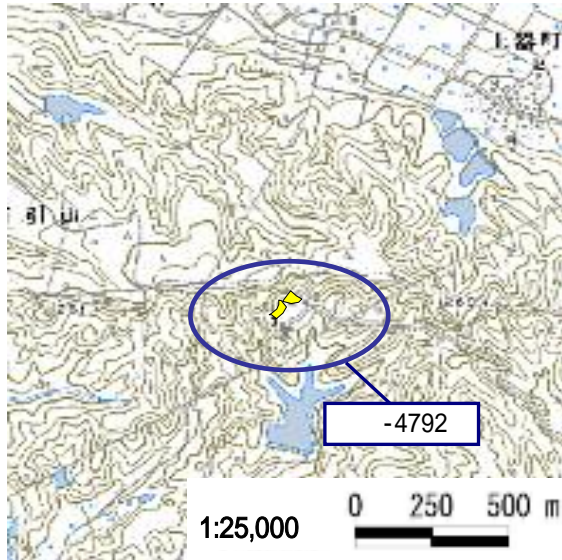


土砂災害警戒区域

告示年月日	平成	年	月	日
告示番号	滋賀県告示第			号

土砂災害警戒区域・土砂災害特別警戒区域 区域図

土砂災害警戒区域・土砂災害特別警戒区域 位置図



「この地図は、国土地理院長の承認を得て、同院発行の数値地図25000(地図画像)を複製したものである。
(承認番号 平16総複、第205号)」

自然現象の種類	急傾斜地の崩壊
区域番号	-4792
区域名	北脇
所在地	蒲生郡日野町大字北脇



土砂災害警戒区域			0 50 100 m 1 : 2,500
土砂災害 特別警戒区域	土石等の(移動)高さが1m以下の場合、 土石等の移動による力が100kN/m ² を超える区域		
	土石等の堆積の高さが3mを超える区域		
	それ以外の区域		