

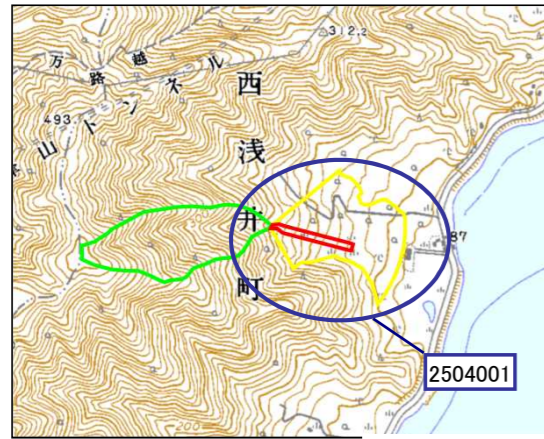
(様式 1)

土砂災害特別警戒区域
 告示年月日 平成 30 年 9 月 21 日
 告示番号 滋賀県告示第 383 号

土砂災害警戒区域
 告示年月日 平成 30 年 9 月 21 日
 告示番号 滋賀県告示第 381 号

土砂災害警戒区域・土砂災害特別警戒区域 区域図

土砂災害警戒区域・土砂災害特別警戒区域 位置図

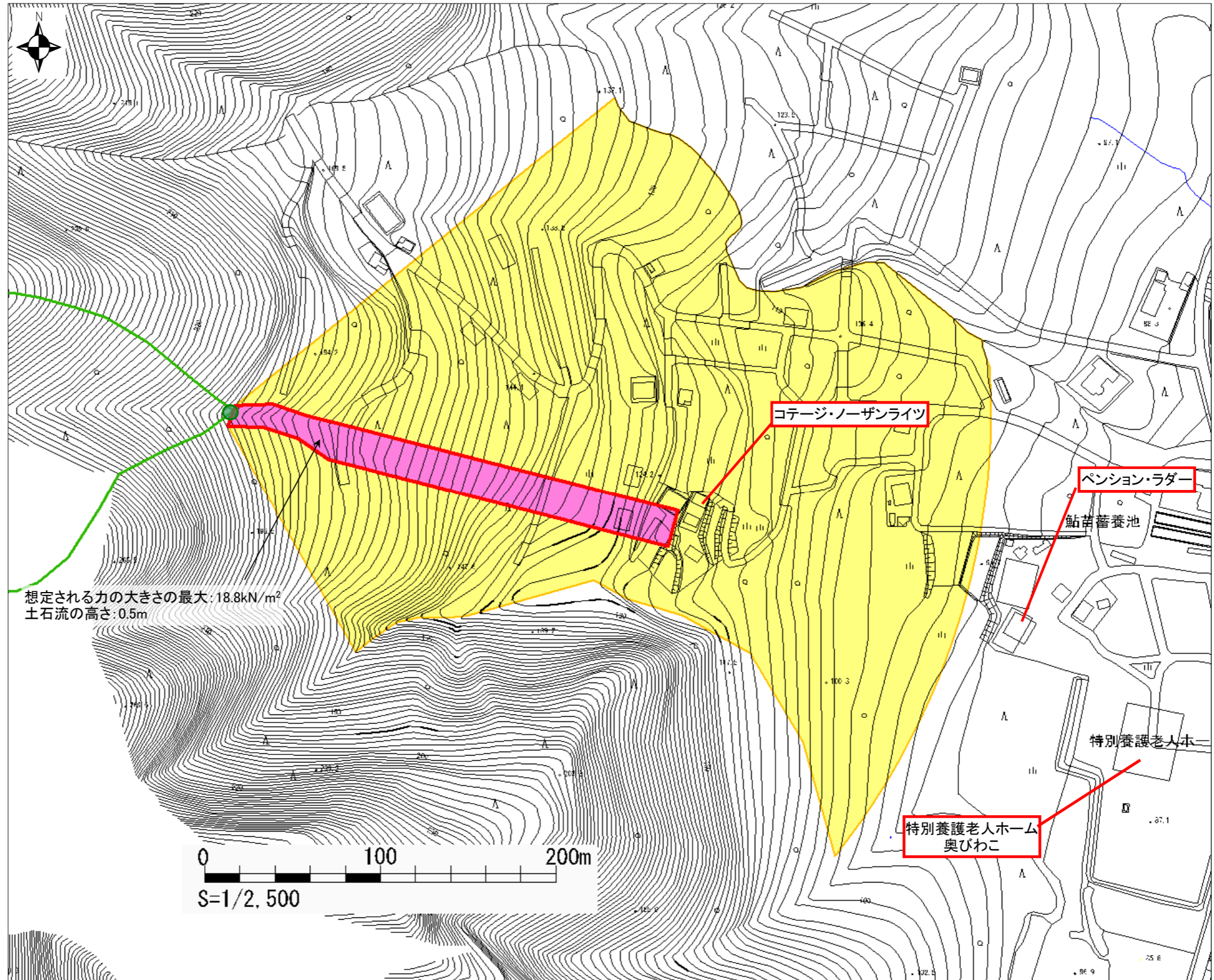


1:25000 0 250 500 m 流域界

この地図は、国土地理院長の承認を得て、同院発行の
数値地図25000(地図画像)を複製したものである。

自然現象の種類	土石流
区域番号	2504001
区域名	淀川支流
所在地	滋賀県長浜市西浅井町大浦

土砂災害警戒区域		
土砂災害 特別警戒 区域	土石流の高さが1mを 超える区域 土石流により建築物に作用すると想定される力が 50kN/m ² を超える区域	
	土石流の高さが1m以下の区域	
	土石流の高さが1m以下の区域	



○この区域図は、空中写真測量による地形図に、実測による区域図を投影したものであり、一部異なって見える場合があります。詳しくは、土木事務所にお尋ねください。

(様式2)

土砂災害特別警戒区域	
告示年月日	平成30年9月21日
告示番号	滋賀県告示第383号

土砂災害警戒区域	
告示年月日	平成30年9月21日
告示番号	滋賀県告示第381号

土砂災害警戒区域・土砂災害特別警戒区域 写真図

