

土砂災害特別警戒区域

告示年月日 平成 30 年 3 月 30 日

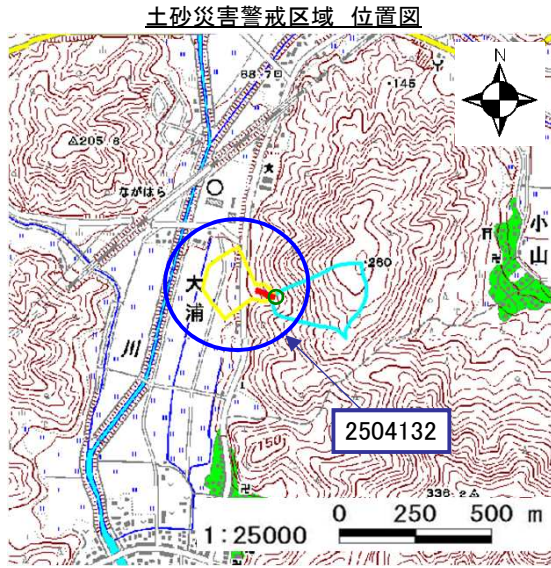
告示番号 滋賀県告示第 156 号

土砂災害警戒区域

告示年月日 平成 30 年 3 月 30 日

告示番号 滋賀県告示第 150 号

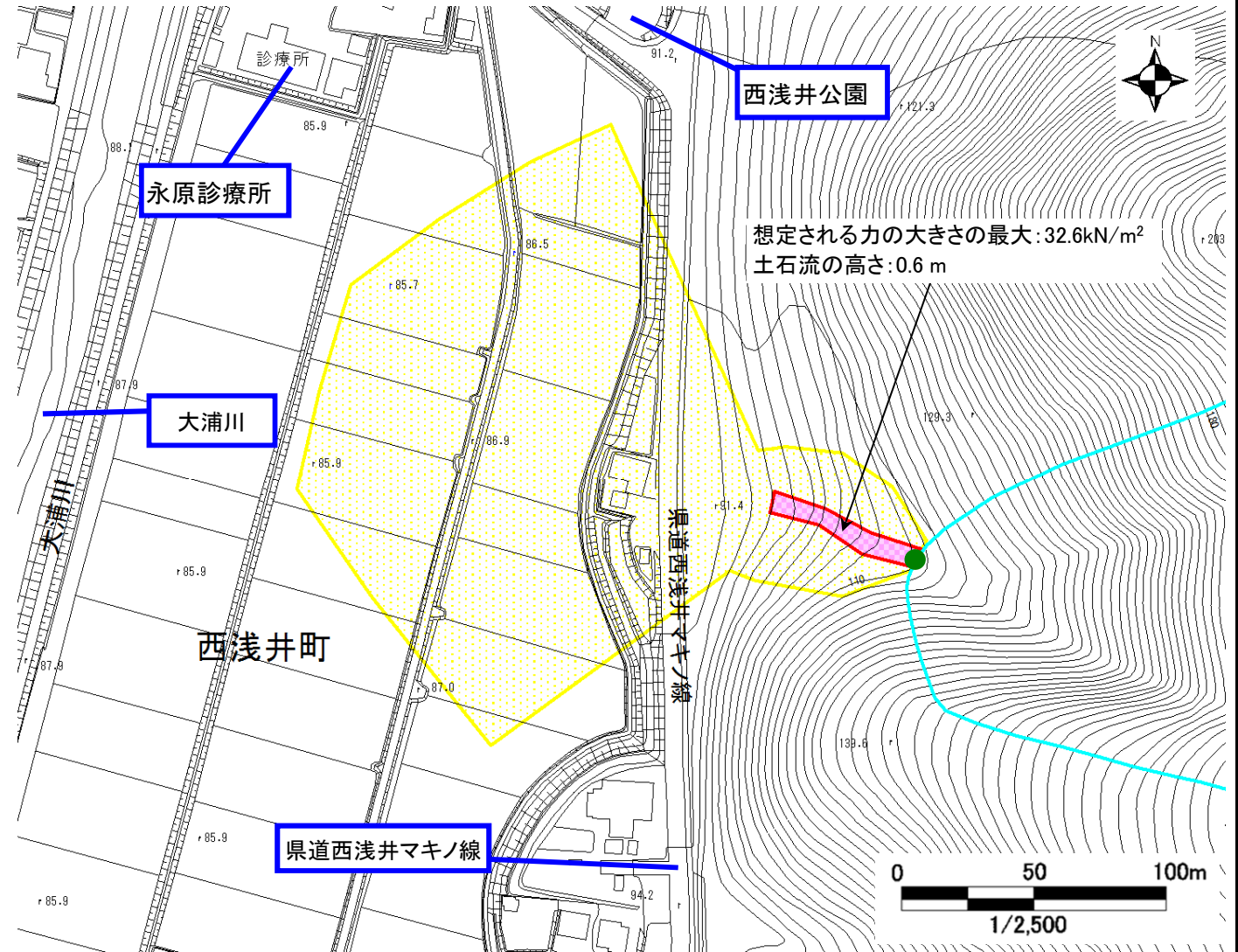
土砂災害警戒区域・土砂災害特別警戒区域 区域図



・この地図は、国土地理院発行の数値地図25000(地図画像)を複製したものである。

自然現象の種類	土石流
区域番号	2504132
区域名	大浦川支流
所在地	滋賀県長浜市西浅井町大浦

土砂災害警戒区域		
土砂災害特別警戒区域	土石流の高さが1mを超える区域	
	土石流により建築物に作用すると想定される力が50kN/m ² を超える区域	
土石流の高さが1m以下の区域		



西浅井公園

永原診療所

大浦川

西浅井町

県道西浅井マキノ線

想定される力の大きさの最大: 32.6kN/m²
土石流の高さ: 0.6 m

○ この区域図は、空中写真測量による地形図に、実測による区域図を投影したものであり、一部異なって見える場合があります。詳しくは、土木事務所にお尋ねください。

土砂災害警戒区域等の設定図(オルソ画像)

様式 2

調査年月日 平成30年 2月20日

