

土砂災害特別警戒区域

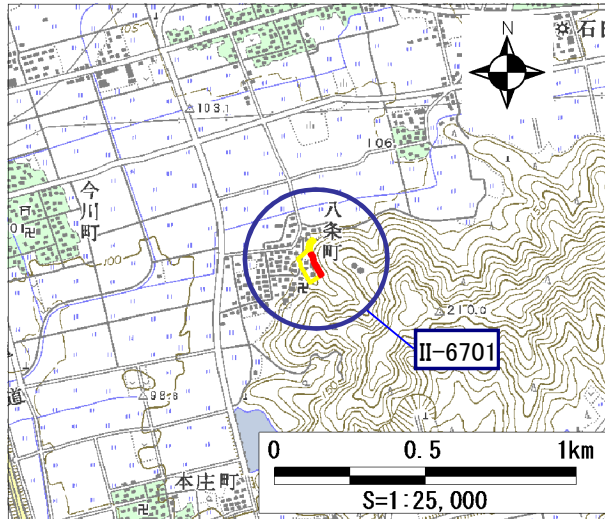
告示年月日	平成 30 年 2 月 16 日
告示番号	滋賀県告示第 46 号

土砂災害警戒区域

告示年月日	平成 30 年 2 月 16 日
告示番号	滋賀県告示第 45 号

土砂災害警戒区域・土砂災害特別警戒区域 区域図

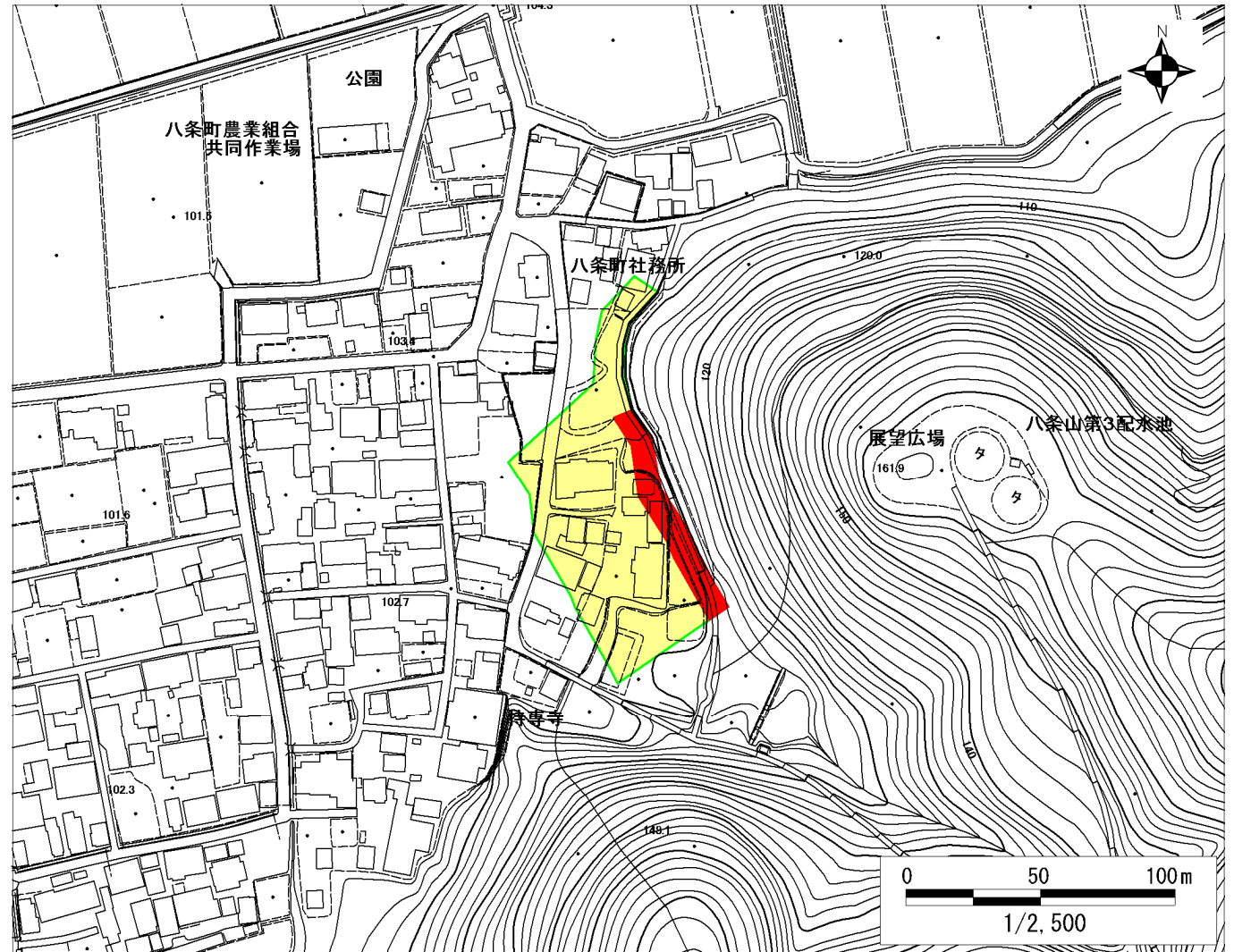
土砂災害警戒区域・土砂災害特別警戒区域 位置図



この地図は、国土地理院発行の数値地図25000(地図画像)を複製したものである。

自然現象の種類	急傾斜地の崩壊
箇所番号	II-6701
箇所名	八条(2)
所在地	滋賀県長浜市八条町

土砂災害警戒区域	
土砂災害特別警戒区域	



○ この区域図は、空中写真測量による地形図に、実測による区域図を投影したものであり、一部異なって見える場合があります。詳しくは、土木事務所にお尋ねください。

# 土砂災害警戒区域等設定図(オルソ画像)

様式 2

調書作成日

平成22年6月30日

箇所番号

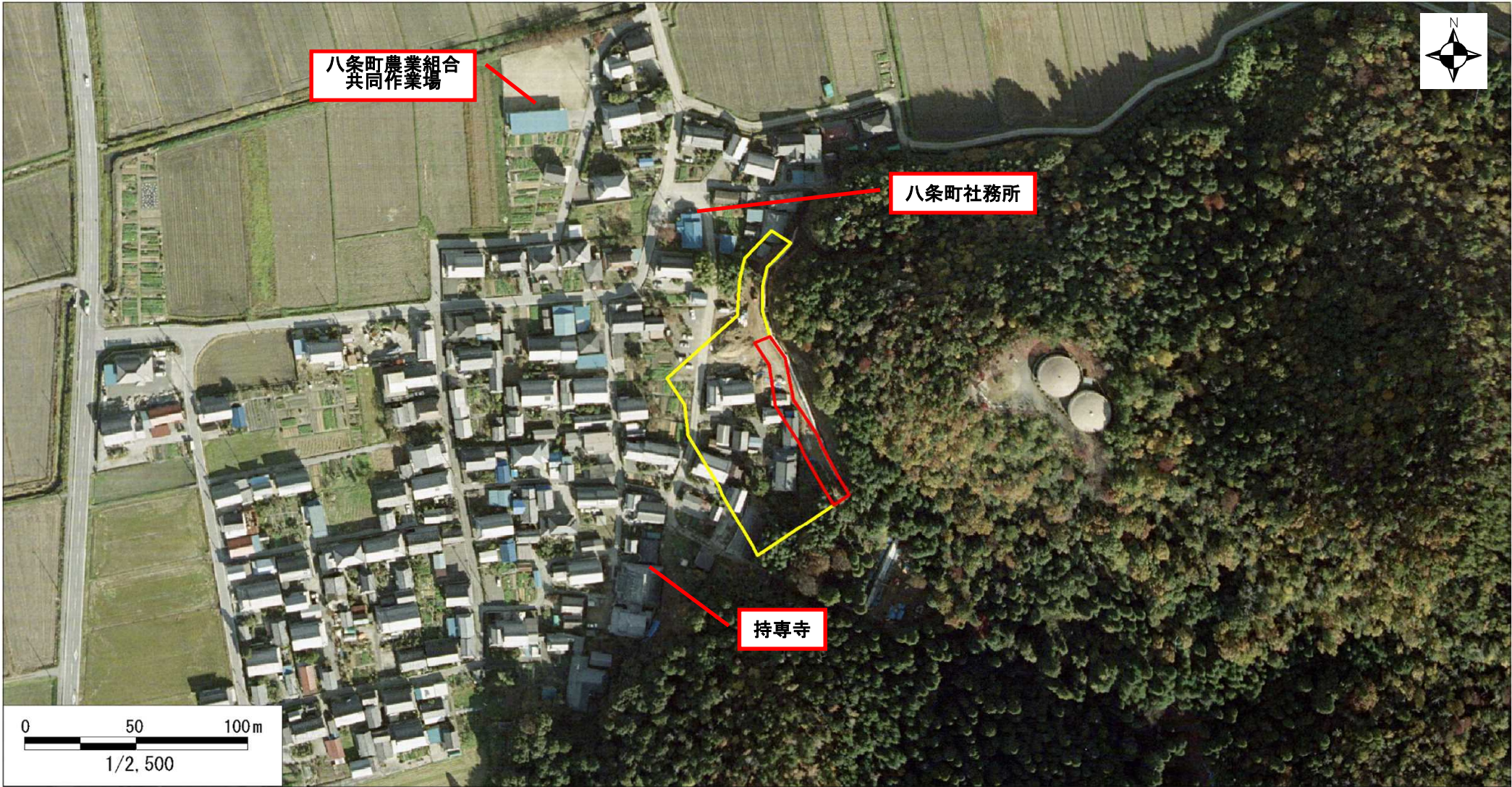
II-6701

箇所名

八条(2)

所在地

滋賀県長浜市八条町



八条町農業組合  
共同作業場

八条町社務所

持専寺

0 50 100m  
1/2,500