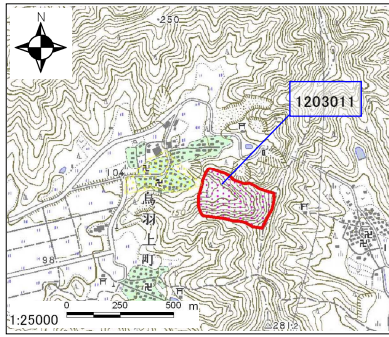


土砂災害警戒区域・土砂災害特別警戒区域 区域図

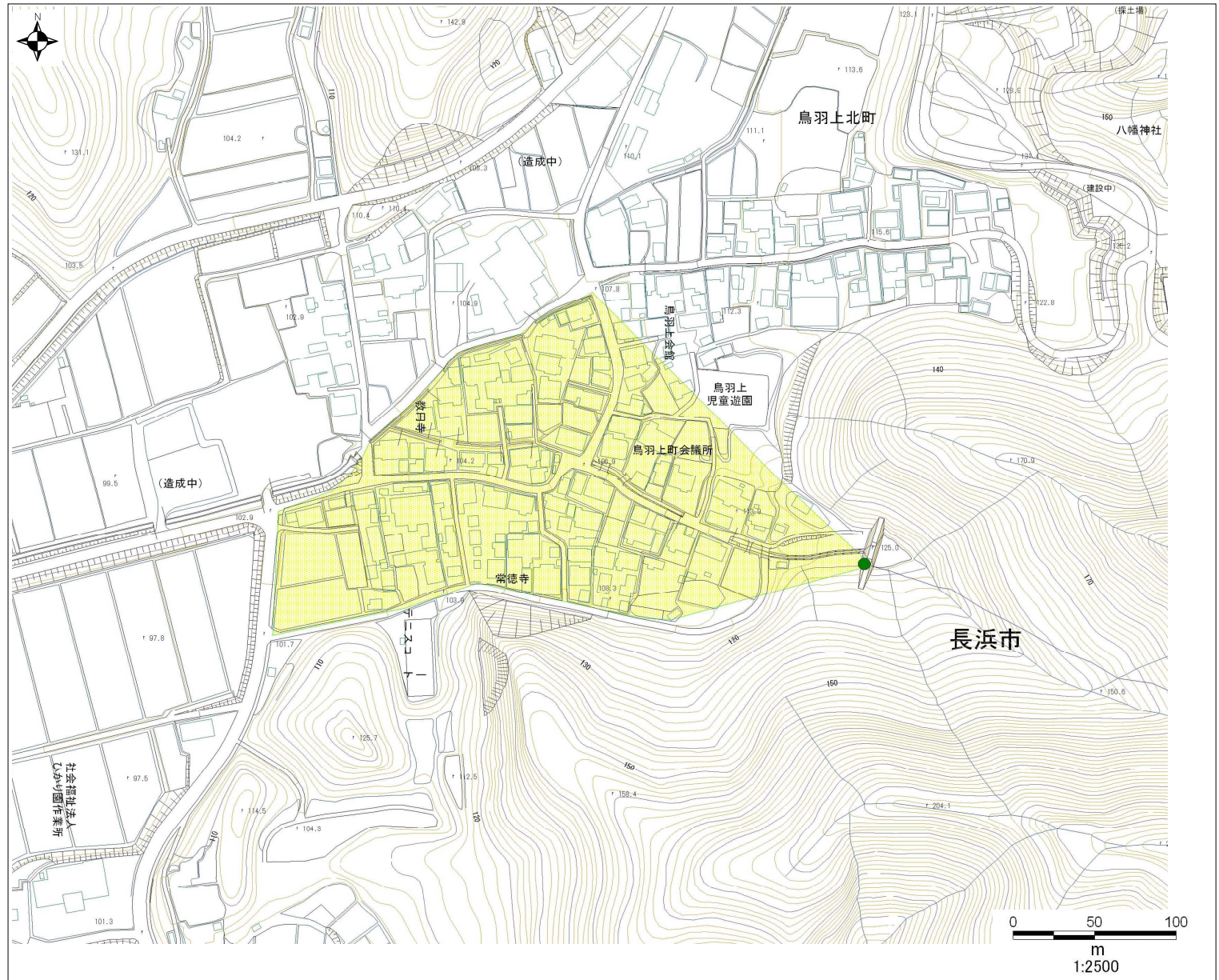
土砂災害警戒区域・土砂災害特別警戒区域 位置図



この地図は、国土地理院長の承認を得て、同院発行の数値地図25000(地図画像)を複製したものである。(承認番号H17総複、第606号)

自然現象の種類	土石流
区域番号	1203011
区域名	番谷川
所在地	長浜市鳥羽上町

土砂災害警戒区域		
土砂災害特別警戒区域	土石流の高さが1mを 超える区域	
	土石流により建築物に作用すると想定される力が50kN/m ² を超える区域	
	土石流により建築物に作用すると想定される力が50kN/m ² 以下の区域	
	土石流の高さが1m以下の区域	



土砂災害警戒区域等設定図(オルソ画像)

様式 2

調査年月日 平成18年2月6日

溪流番号	1203011	溪流名	番谷川	所在地	長浜市鳥羽上町
------	---------	-----	-----	-----	---------

