

土砂災害特別警戒区域

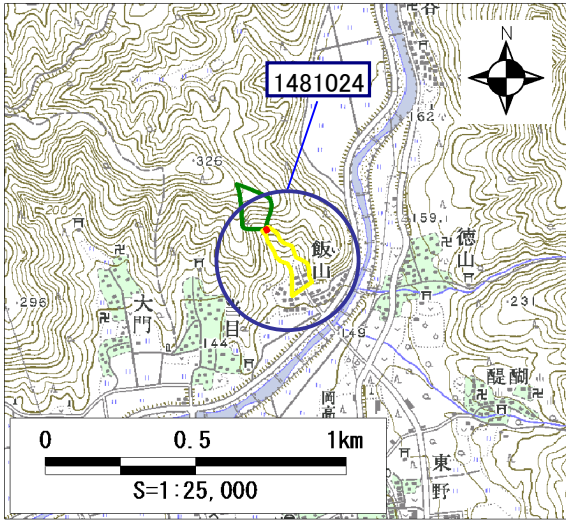
告示年月日	平成	年	月	日
告示番号	滋賀県告示第			号

土砂災害警戒区域

告示年月日	平成	年	月	日
告示番号	滋賀県告示第			号

土砂災害警戒区域・土砂災害特別警戒区域 区域図

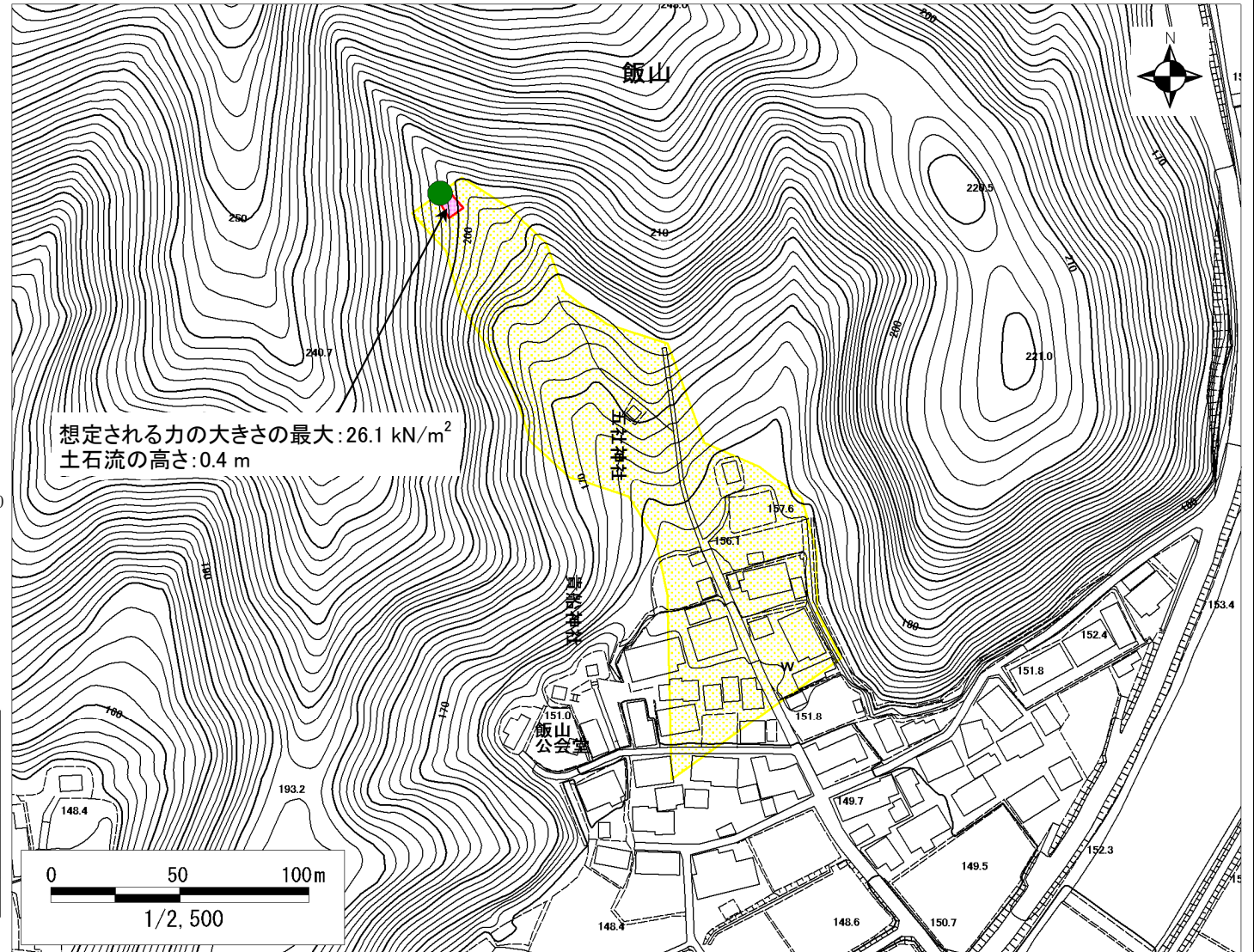
土砂災害警戒区域・土砂災害特別警戒区域 位置図



この地図は、国土地理院長の承認を得て、同院発行の数値地図25000 (地図画像)を複製したものである。(承認番号 平19総複、第138号)

自然現象の種類	土石流
区域番号	1481024
区域名	尼寺谷
所在地	長浜市飯山町

土砂災害警戒区域		
土砂災害特別警戒区域	土石流の高さが1mを超える区域	
	土石流により建築物に作用すると想定される力が50kN/m <sup>2</sup> を超える区域	
	土石流の高さが1m以下の区域	



○この区域図は、空中写真測量による地形図に、実測による区域図を投影したものであり、一部異なって見える場合があります。詳しくは、建設管理部や土木事務所にお尋ねください。



(様式 2)

土砂災害警戒区域・土砂災害特別警戒区域 写真図

