

土石災害特別警戒区域

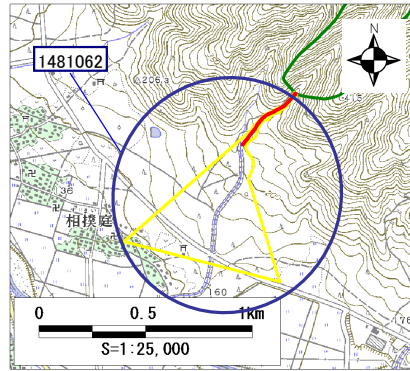
告示年月日 平成 年 月 日  
告示番号 滋賀県告示第 号

土石災害警戒区域

告示年月日 平成 年 月 日  
告示番号 滋賀県告示第 号

土石災害警戒区域・土石災害特別警戒区域 区域図

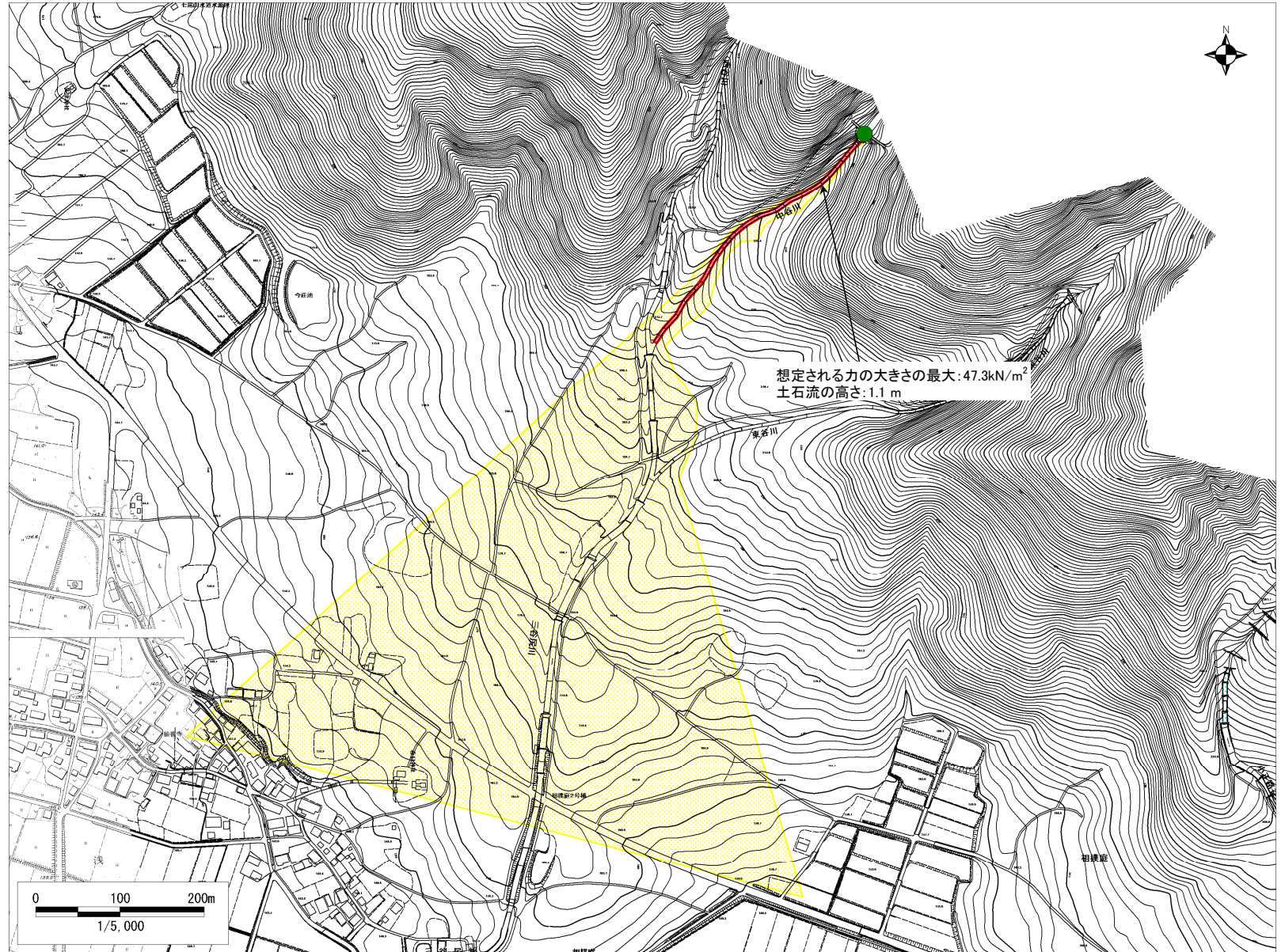
土石災害警戒区域・土石災害特別警戒区域 位置図



この地図は、国土院院長の承認を得て、同院発行の数値地図25000 (地図画像)を複製したものである。(承認番号 平19総復、第138号)

自然現象の種類	土石流
区域番号	1481062
区域名	中谷川
所在地	長浜市相撲庭町、今荘町

土石災害警戒区域		
土石災害特別警戒区域	土石流により建築物に作用すると想定される力が50kN/m <sup>2</sup> を超える区域	
	土石流の高さが1mを超える区域	
	土石流により建築物に作用すると想定される力が50kN/m <sup>2</sup> 以下の区域	
土石流の高さが1m以下の区域		



土砂災害特別警戒区域

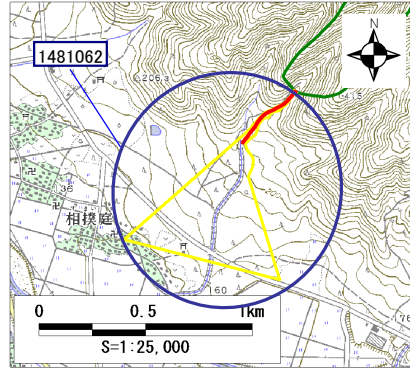
告示年月日 平成 年 月 日  
告示番号 滋賀県告示第 号

土砂災害警戒区域

告示年月日 平成 年 月 日  
告示番号 滋賀県告示第 号

土砂災害警戒区域・土砂災害特別警戒区域 区域図

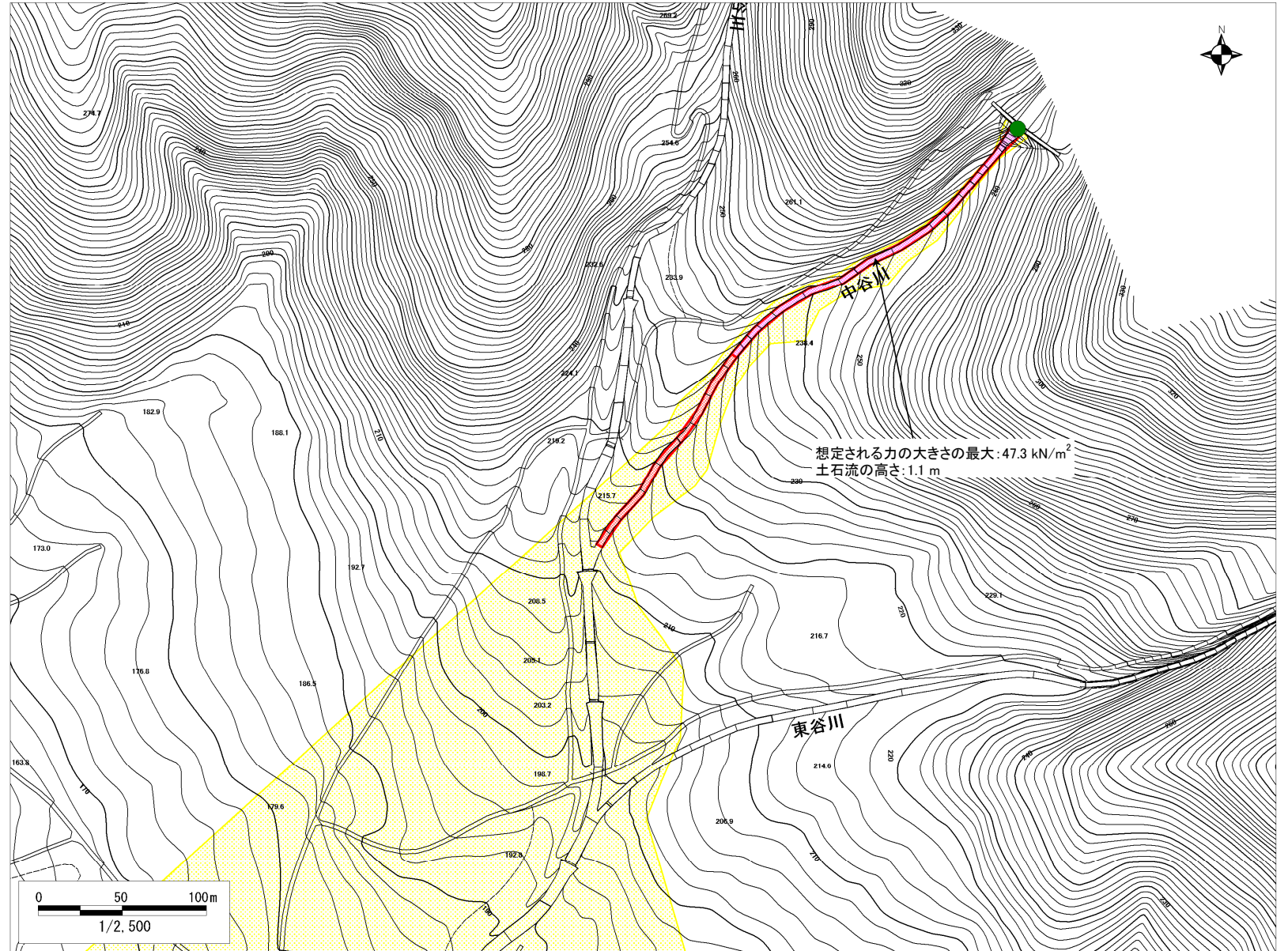
土砂災害警戒区域・土砂災害特別警戒区域 位置図



この地図は、国土地理院長の承認を得て、同院発行の数値地図25000 (地図画像)を複製したものである。(承認番号 平19総複、第138号)

自然現象の種類	土石流
区域番号	1481062
区域名	中谷川
所在地	長浜市相模野町、今荘町

土砂災害警戒区域		
土砂災害特別警戒区域	土石流により建築物に作用すると想定される力が50kN/m <sup>2</sup> を超える区域	
	土石流の高さが1mを超える区域	
	土石流により建築物に作用すると想定される力が50kN/m <sup>2</sup> 以下の区域	
土石流の高さが1m以下の区域		



土砂災害特別警戒区域

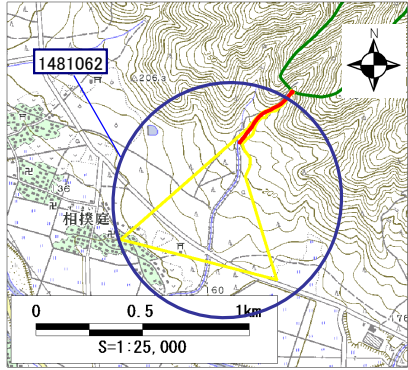
告示年月日 平成 年 月 日  
告示番号 滋賀県告示第 号

土砂災害警戒区域

告示年月日 平成 年 月 日  
告示番号 滋賀県告示第 号

土砂災害警戒区域・土砂災害特別警戒区域 区域図

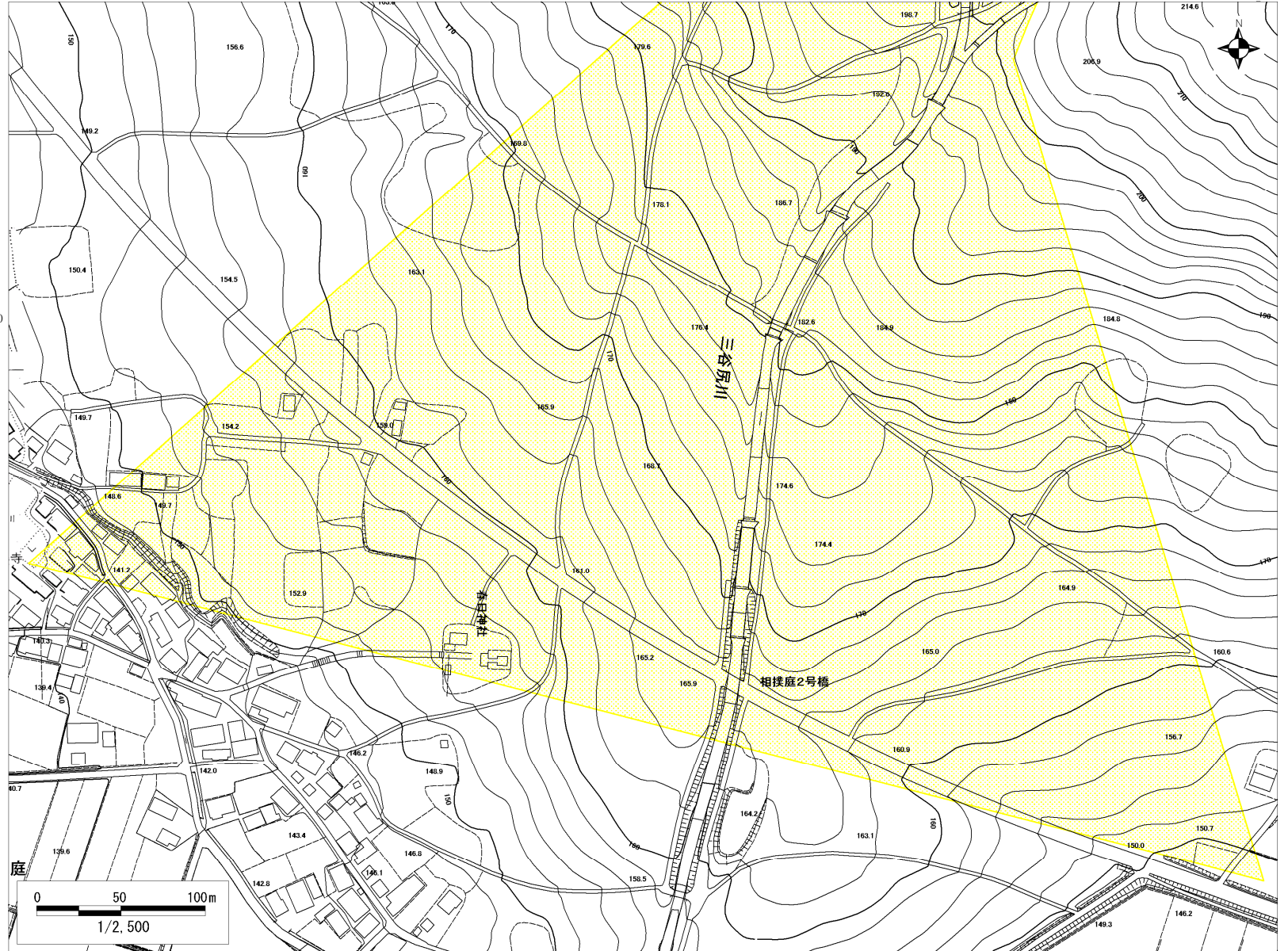
土砂災害警戒区域・土砂災害特別警戒区域 位置図



この地図は、国土院院長の承認を得て、同院発行の数値地図25000 (地図画像)を複製したものである。(承認番号 平19総複、第138号)

自然現象の種類	土石流
区域番号	1481062
区域名	中谷川
所在地	長浜市相撲庭町、今荘町

土砂災害警戒区域		
土砂災害特別警戒区域	土石流により建築物に作用すると想定される力が50kN/m <sup>2</sup> を超える区域	
	土石流の高さが1mを超える区域	
	土石流により建築物に作用すると想定される力が50kN/m <sup>2</sup> 以下の区域	
土石流の高さが1m以下の区域		



(様式 2)

土砂災害警戒区域・土砂災害特別警戒区域 写真図

