

土砂災害特別警戒区域

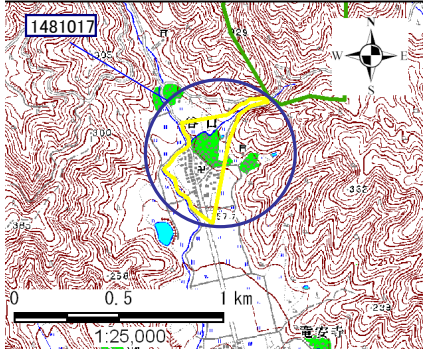
告示年月日 平成 年 月 日
告示番号 滋賀県告示第 号

土砂災害警戒区域

告示年月日 平成 年 月 日
告示番号 滋賀県告示第 号

土砂災害警戒区域・土砂災害特別警戒区域 区域図

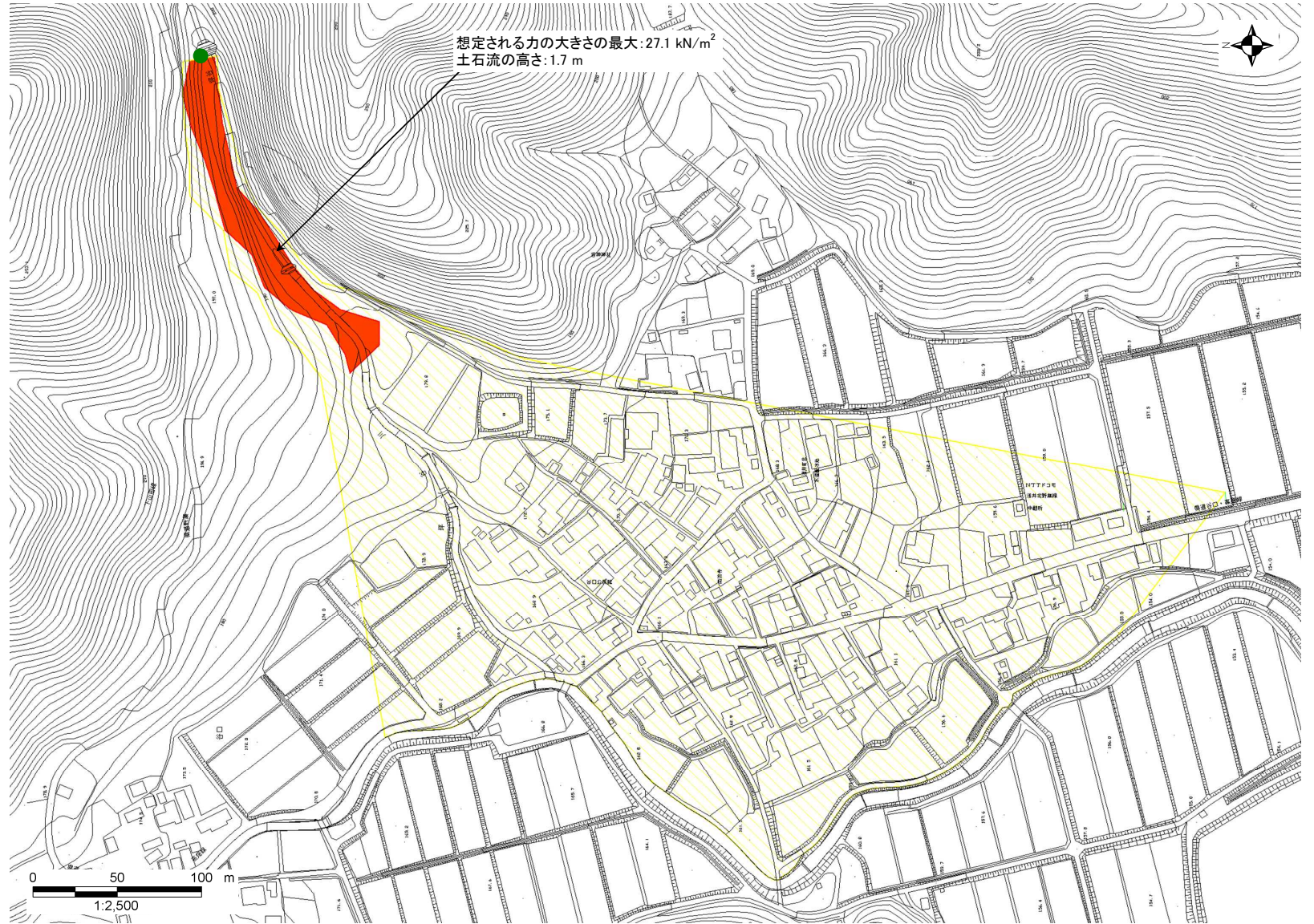
土砂災害警戒区域・土砂災害特別警戒区域 位置図



この地図は、国土地理院長の承認を得て、同院発行の数値地図25000 (地図画像)を複製したものである。(承認番号 平19総復、第138号)

自然現象の種類	土石流
区域番号	1481017
区域名	坪谷川(峠谷)
所在地	長浜市谷口町・北野町

土砂災害警戒区域		
土砂災害特別警戒区域	土石流の高さが1mを超える区域	
	土石流により建築物に作用すると想定される力が50kN/m ² を超える区域	
	土石流の高さが1m以下の区域	



(様式 2)

土砂災害警戒区域・土砂災害特別警戒区域 写真図

