

土砂災害特別警戒区域

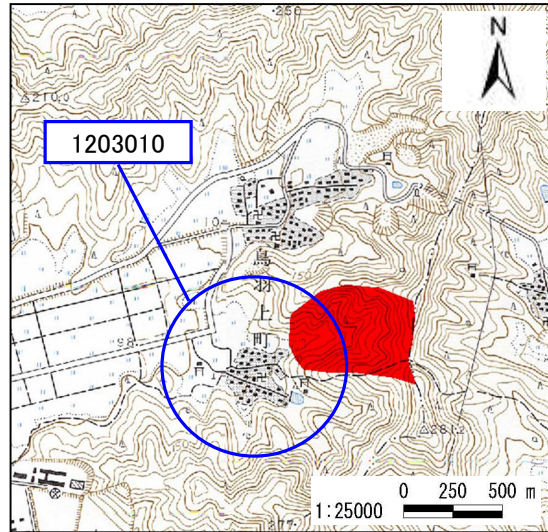
告示年月日	平成 20 年 7 月 23 日
告示番号	滋賀県告示第 423 号

土砂災害警戒区域

告示年月日	平成 20 年 7 月 23 日
告示番号	滋賀県告示第 420 号

土砂災害警戒区域・土砂災害特別警戒区域 区域図

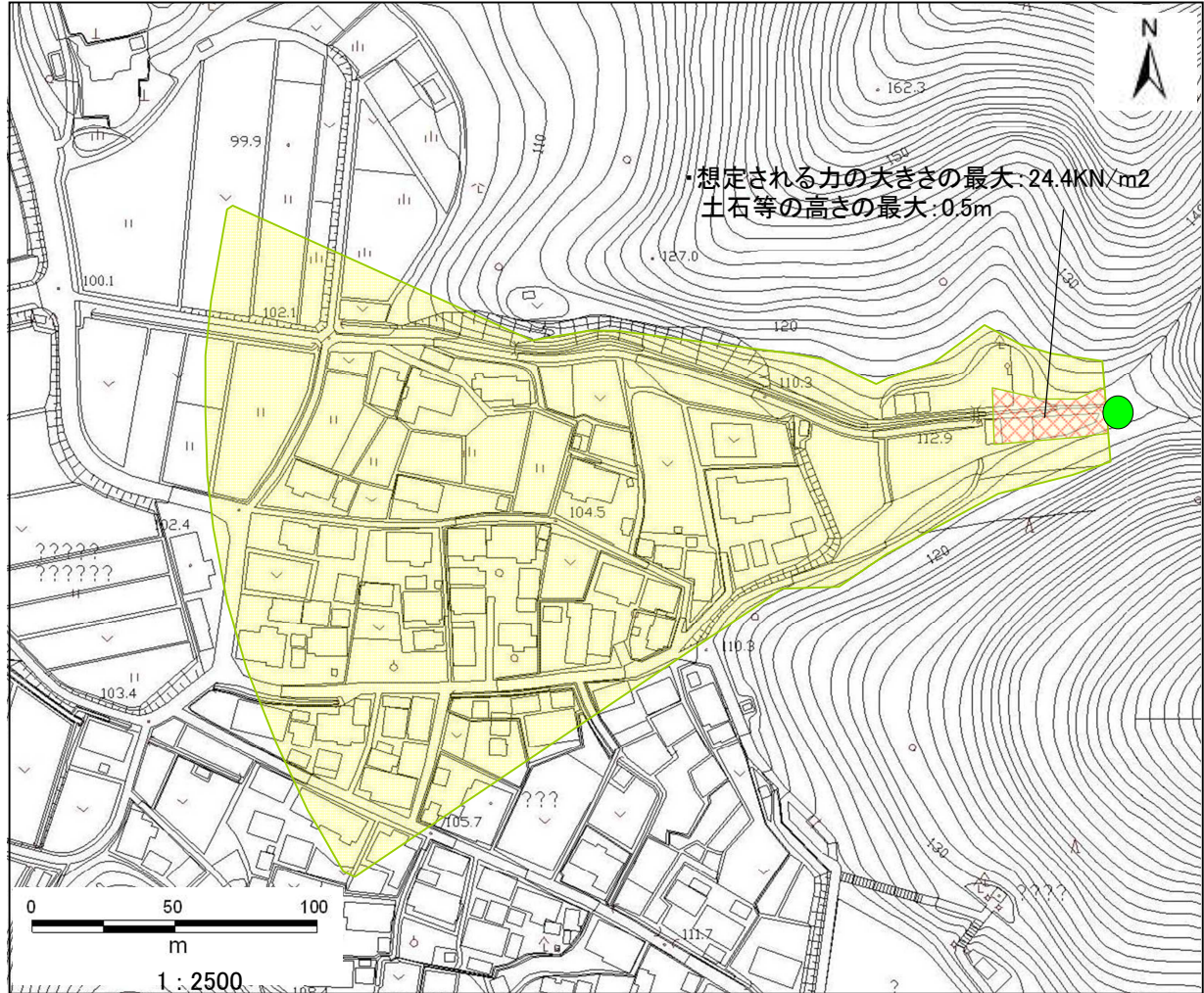
土砂災害警戒区域・土砂災害特別警戒区域 位置図



この地図は、国土地理院長の承認を得て、同院発行の2万5千分の1地形図を複製したものである。(承認番号 平16総複 第205号)

: 流域界

自然現象の種類	土石流
区域番号	1203010
区域名	土川支流
所在地	長浜市鳥羽上町



土砂災害警戒区域		
土砂災害特別警戒区域	土石流の高さが1mを超え、 50kN/m <sup>2</sup> を超える区域	
	土石流により建築物に作用すると想定される力が50kN/m <sup>2</sup> 以下の区域	
	土石流の高さが1m以下の区域	