

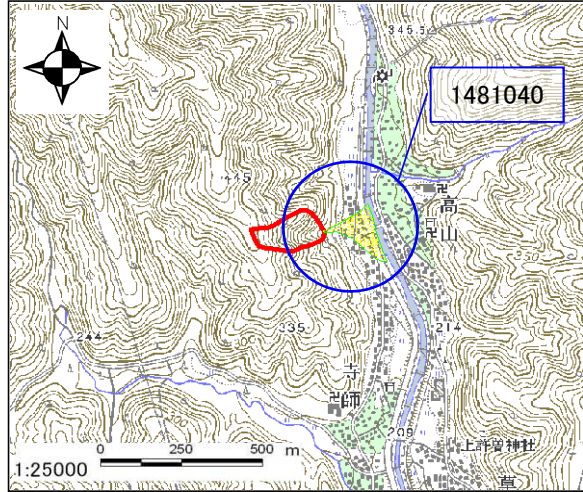
(様式 1)

土砂災害特別警戒区域			
告示年月日	平成	年	月 日
告示番号	滋賀県告示第		号

土砂災害警戒区域			
告示年月日	平成 19 年	3 月	30 日
告示番号	滋賀県告示第	202	号

土砂災害警戒区域・土砂災害特別警戒区域 区域図

土砂災害警戒区域・土砂災害特別警戒区域 位置図



・この地図は、国土地理院長の承認を得て、同院発行の数値地図25000(地図画像)を複製したものである。(承認番号H16総複、第205号)

自然現象の種類	土石流
区域番号	1481040
区域名	草野川支流
所在地	長浜市高山町

土砂災害警戒区域		
土砂災害特別警戒区域	土石流の高さが1mを 超える区域	
	土石流により建築物に作用すると想定される力が 50kN/m2を超える区域	
	土石流の高さが1m以下の区域	

