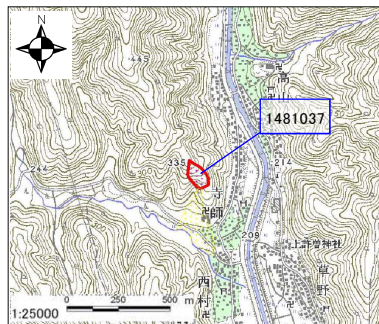


様式 1

土砂災害警戒区域・土砂災害特別警戒区域 区域図

土砂災害警戒区域・土砂災害特別警戒区域 位置図



この地図は、国土地理院長の承認を得て、同院発行の数値地図25000(地図画像)を複製したものである。

自然現象の種類	土石流
区域番号	1481037
区域名	板杭川支流
所在地	長浜市寺師町・西村町
土砂災害警戒区域	
土砂災害特別警戒区域	土石流により建築物に作用すると想定される力が50kN/m ² を超える区域
土砂災害警戒区域	土石流により建築物に作用すると想定される力が50kN/m ² 以下の区域
土砂災害警戒区域	土石流の高さが1m以下の区域

