

様式 1

土砂災害特別警戒区域

告示年月日 平成19年 3月16日

告示番号 滋賀県告示第132号

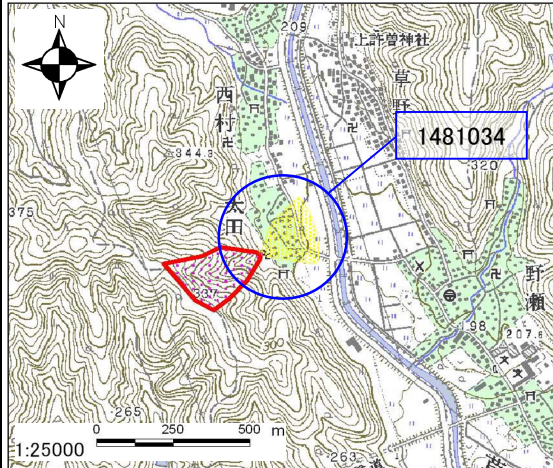
土砂災害警戒区域

告示年月日 平成19年 3月16日

告示番号 滋賀県告示第127号

土砂災害警戒区域・土砂災害特別警戒区域 区域図

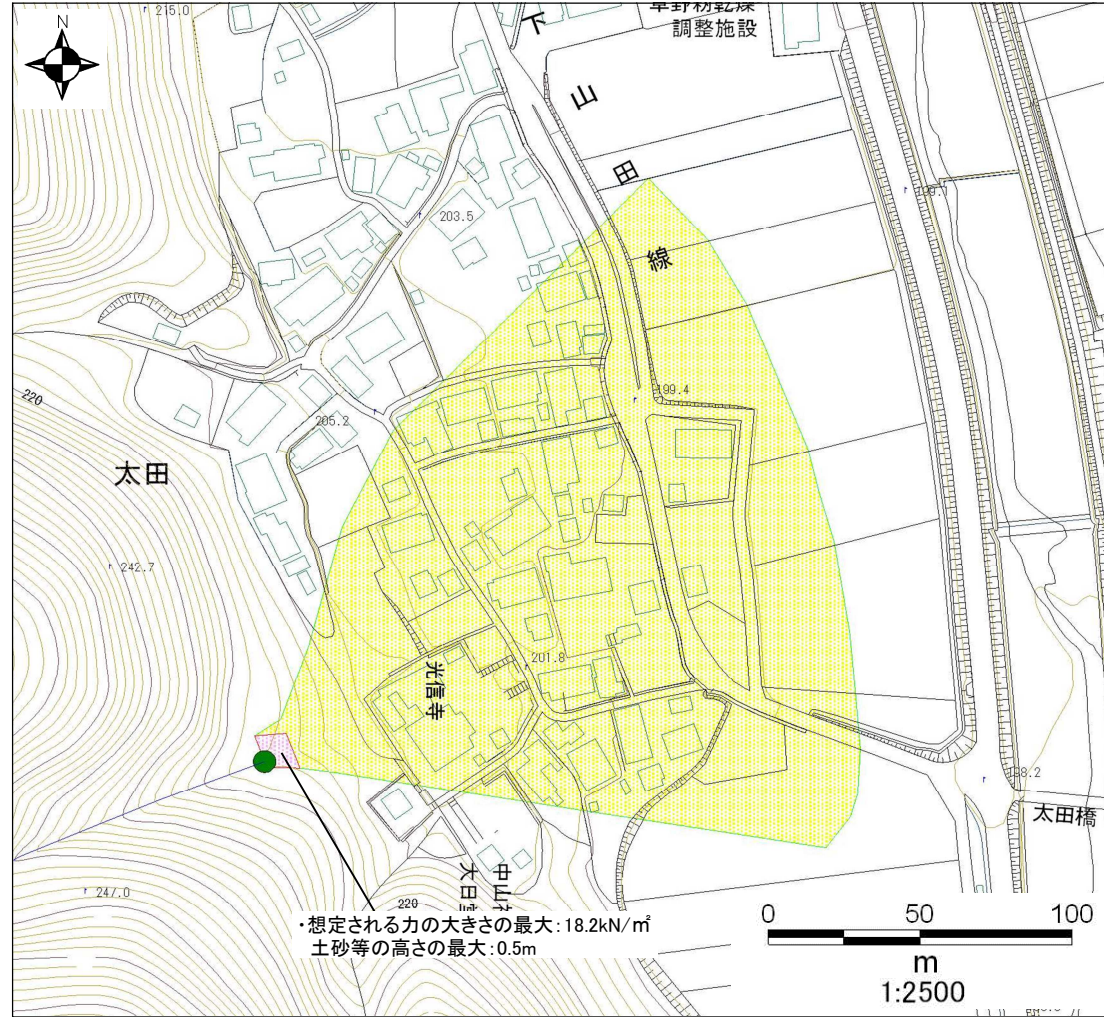
土砂災害警戒区域・土砂災害特別警戒区域 位置図



・この地図は、国土地理院長の承認を得て、同院発行の数値地図25000(地図画像)を複製したものである。  
(承認番号H17総複、第606号)

自然現象の種類	土石流
区域番号	1481034
区域名	中谷
所在地	長浜市太田町

土砂災害警戒区域		
土砂災害特別警戒区域	土石流の高さが1mを超える区域	
	土石流により建築物に作用すると想定される力が50kN/m <sup>2</sup> を超える区域	
	土石流により建築物に作用すると想定される力が50kN/m <sup>2</sup> 以下の区域	
土石流の高さが1m以下の区域		



# 土砂災害警戒区域等設定図(オルソ画像)

様式 2

調査年月日 平成16年11月17日

溪流番号	1481034	溪流名	中谷	所在地	長浜市太田町
------	---------	-----	----	-----	--------

