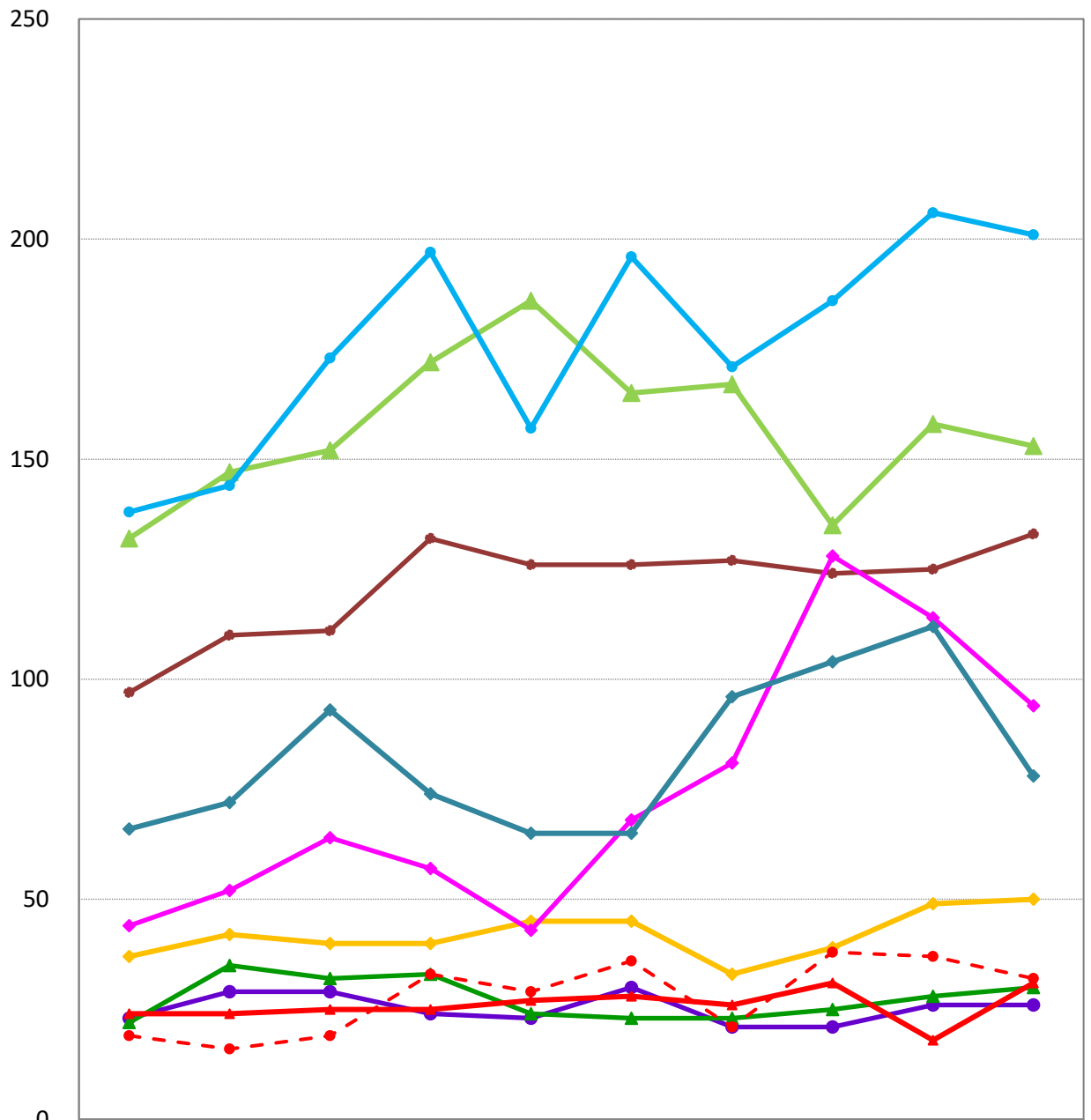


診断年別_主要部位別_件数（上皮内がんを除く）（初発のみ）（男女計）



	2009	2010	2011	2012	2013	2014	2015	2016	2017	2018
● 食道	23	29	29	24	23	30	21	21	26	26
▲ 胃	132	147	152	172	186	165	167	135	158	153
● 大腸	97	110	111	132	126	126	127	124	125	133
▲ 肝	22	35	32	33	24	23	23	25	28	30
◆ 膵	37	42	40	40	45	45	33	39	49	50
● 肺	138	144	173	197	157	196	171	186	206	201
◆ 乳房	44	52	64	57	43	68	81	128	114	94
-●- 子宮頸部	19	16	19	33	29	36	21	38	37	32
▲ 子宮体部	24	24	25	25	27	28	26	31	18	31
◆ 前立腺	66	72	93	74	65	65	96	104	112	78