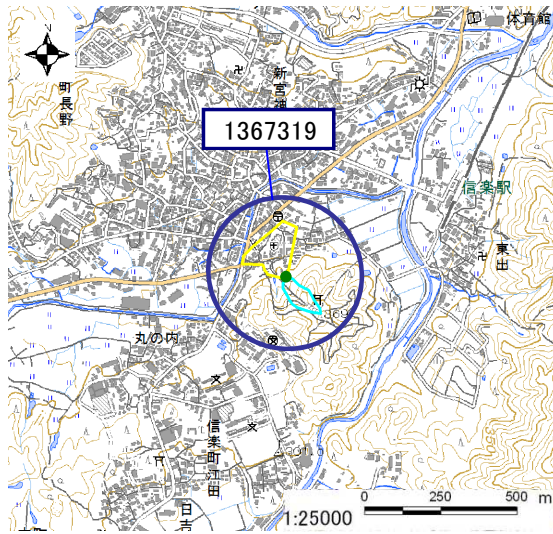


土砂災害警戒区域

|       |                  |
|-------|------------------|
| 告示年月日 | 平成 30 年 3 月 30 日 |
| 告示番号  | 滋賀県告示第 148 号     |

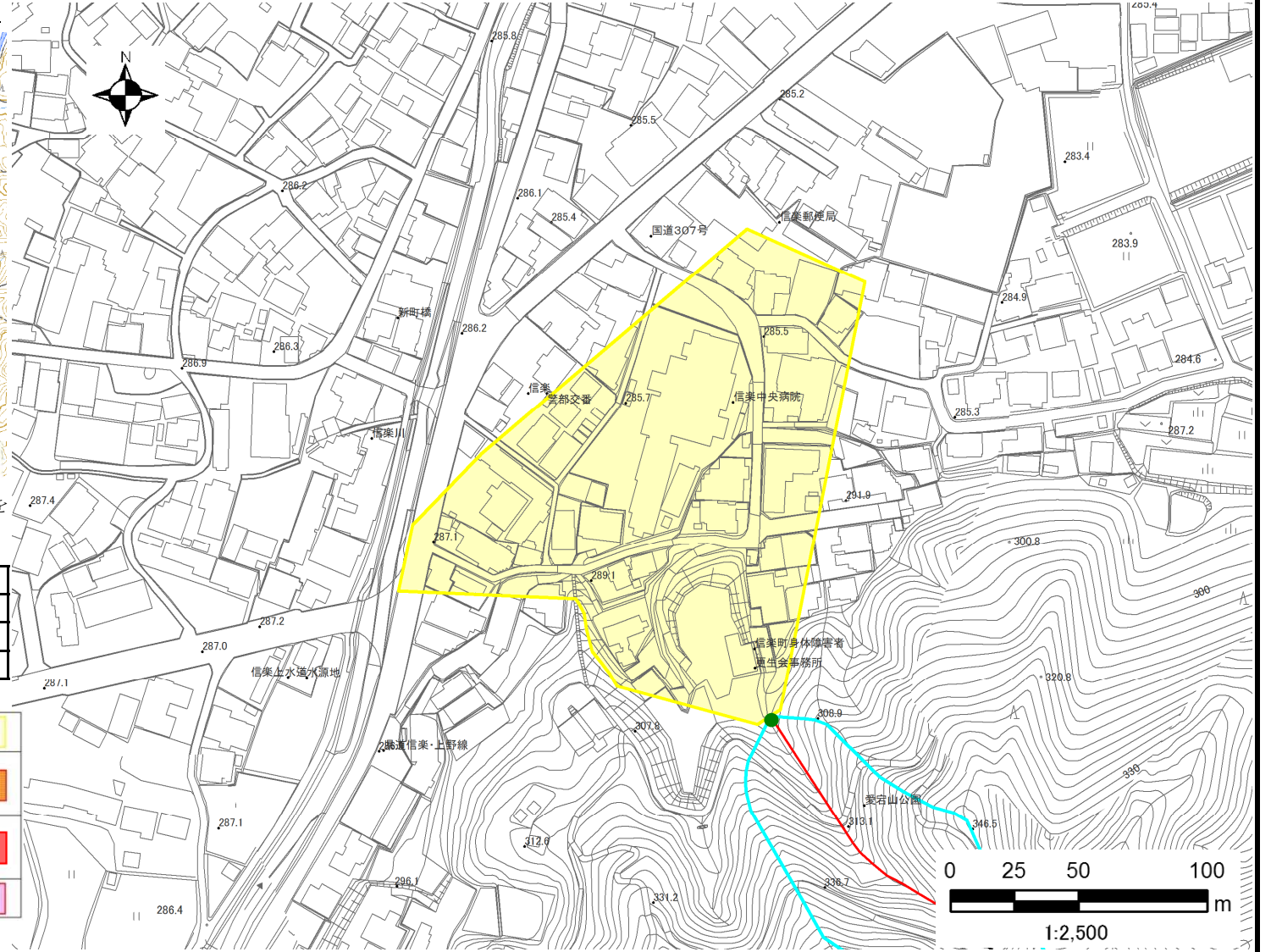
土砂災害警戒区域・土砂災害特別警戒区域 区域図

土砂災害警戒区域・土砂災害特別警戒区域 位置図



・この地図は、国土地理院発行の数値地図25000(地図画像)を複製したものである。

|         |             |
|---------|-------------|
| 自然現象の種類 | 土石流         |
| 区域番号    | 1367319     |
| 区域名     | 信楽川支流       |
| 所在地     | 滋賀県甲賀市信楽町長野 |



|                |  |  |
|----------------|--|--|
| 土砂災害警戒区域       |  |  |
| 土砂災害特別警戒区域     | 土石流の高さが1mを超える区域                                  |  |
|                | 土石流により建築物に作用すると想定される力が50kN/m <sup>2</sup> を超える区域 |  |
|                | 土石流により建築物に作用すると想定される力が50kN/m <sup>2</sup> 以下の区域  |  |
| 土石流の高さが1m以下の区域 |  |  |

○ この区域図は、空中写真測量による地形図に、実測による区域図を投影したものであり、一部異なって見える場合があります。詳しくは、土木事務所にお尋ねください。



土砂災害警戒区域等設定図(オルソ画像)

(様式 2)

