

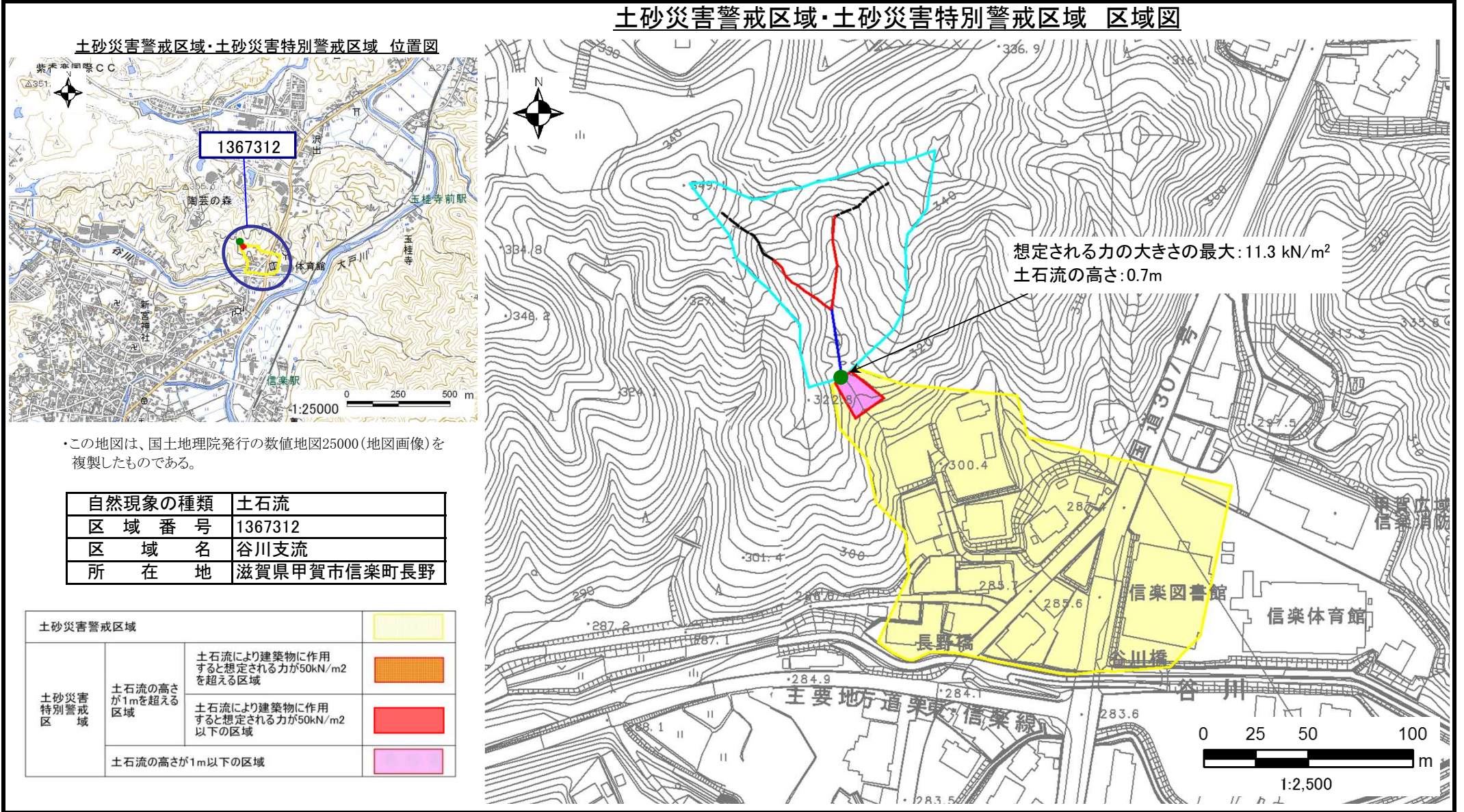
土砂災害特別警戒区域

告示年月日	平成 30 年 3 月 30 日
告示番号	滋賀県告示第 154 号

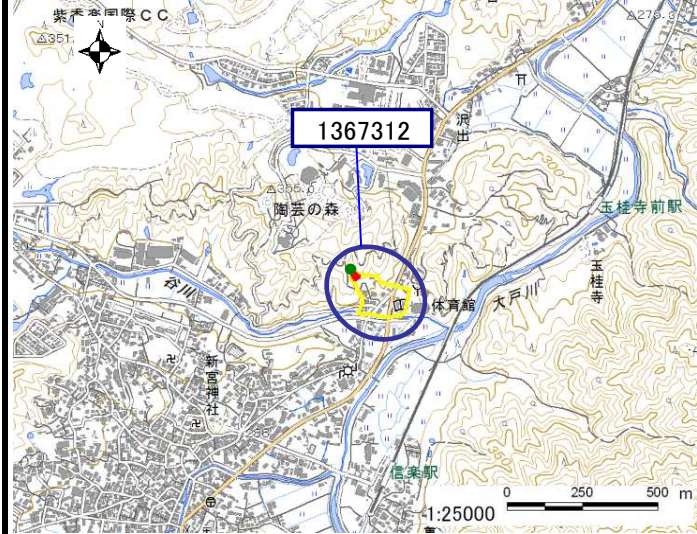
土砂災害警戒区域

告示年月日	平成 30 年 3 月 30 日
告示番号	滋賀県告示第 148 号

土砂災害警戒区域・土砂災害特別警戒区域 区域図



土砂災害警戒区域・土砂災害特別警戒区域 位置図



・この地図は、国土地理院発行の数値地図25000(地図画像)を複製したものである。

自然現象の種類	土石流
区域番号	1367312
区域名	谷川支流
所在地	滋賀県甲賀市信楽町長野

土砂災害警戒区域		
土砂災害特別警戒区域	土石流の高さが1mを超える区域	
	土石流により建築物に作用すると想定される力が50kN/m <sup>2</sup> を超える区域	
	土石流により建築物に作用すると想定される力が50kN/m <sup>2</sup> 以下の区域	
土石流の高さが1m以下の区域		

○ この区域図は、空中写真測量による地形図に、実測による区域図を投影したものであり、一部異なって見える場合があります。詳しくは、土木事務所にお尋ねください。

土砂災害警戒区域等設定図(オルソ画像)

(様式 2)

