

土砂災害特別警戒区域

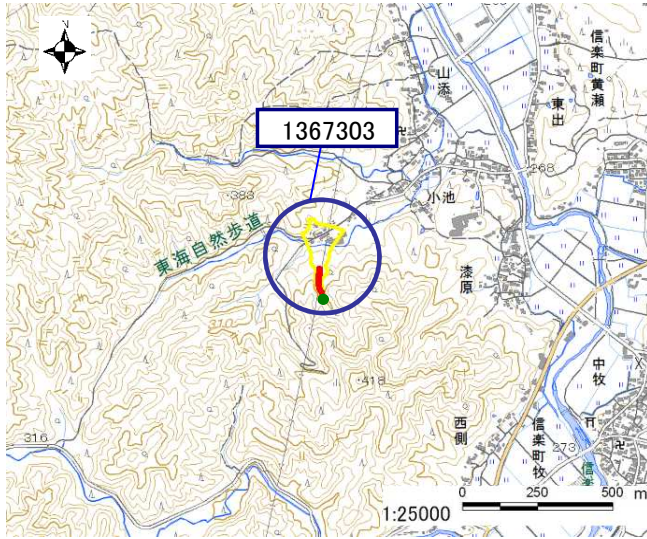
告示年月日 平成 30 年 3 月 30 日  
告示番号 滋賀県告示第 154 号

土砂災害警戒区域

告示年月日 平成 30 年 3 月 30 日  
告示番号 滋賀県告示第 148 号

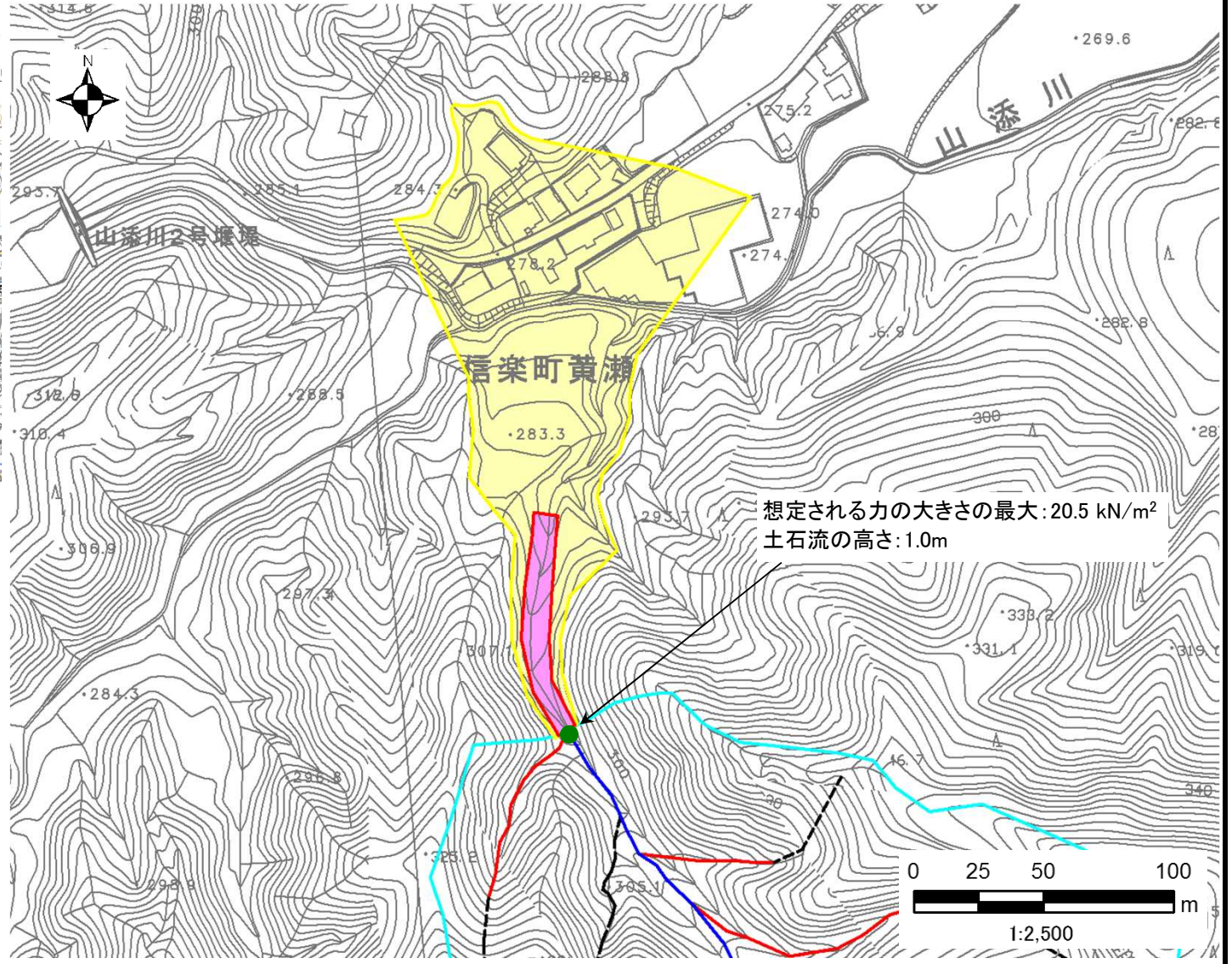
土砂災害警戒区域・土砂災害特別警戒区域 区域図

土砂災害警戒区域・土砂災害特別警戒区域 位置図



・この地図は、国土地理院発行の数値地図25000(地図画像)を複製したものである。

|         |             |
|---------|-------------|
| 自然現象の種類 | 土石流         |
| 区域番号    | 1367303     |
| 区域名     | 大戸川支流       |
| 所在地     | 滋賀県甲賀市信楽町黄瀬 |



想定される力の大きさの最大: 20.5 kN/m<sup>2</sup>  
土石流の高さ: 1.0m

|            |                 |  |
|------------|-----------------|--|
| 土砂災害警戒区域   |                 |  |
| 土砂災害特別警戒区域 | 土石流の高さが1mを超える区域 |  |
|            | 土石流の高さが1m以下の区域  |  |

○ この区域図は、空中写真測量による地形図に、実測による区域図を投影したものであり、一部異なって見える場合があります。詳しくは、土木事務所にお尋ねください。

土砂災害警戒区域等設定図(オルソ画像)

(様式 2)

