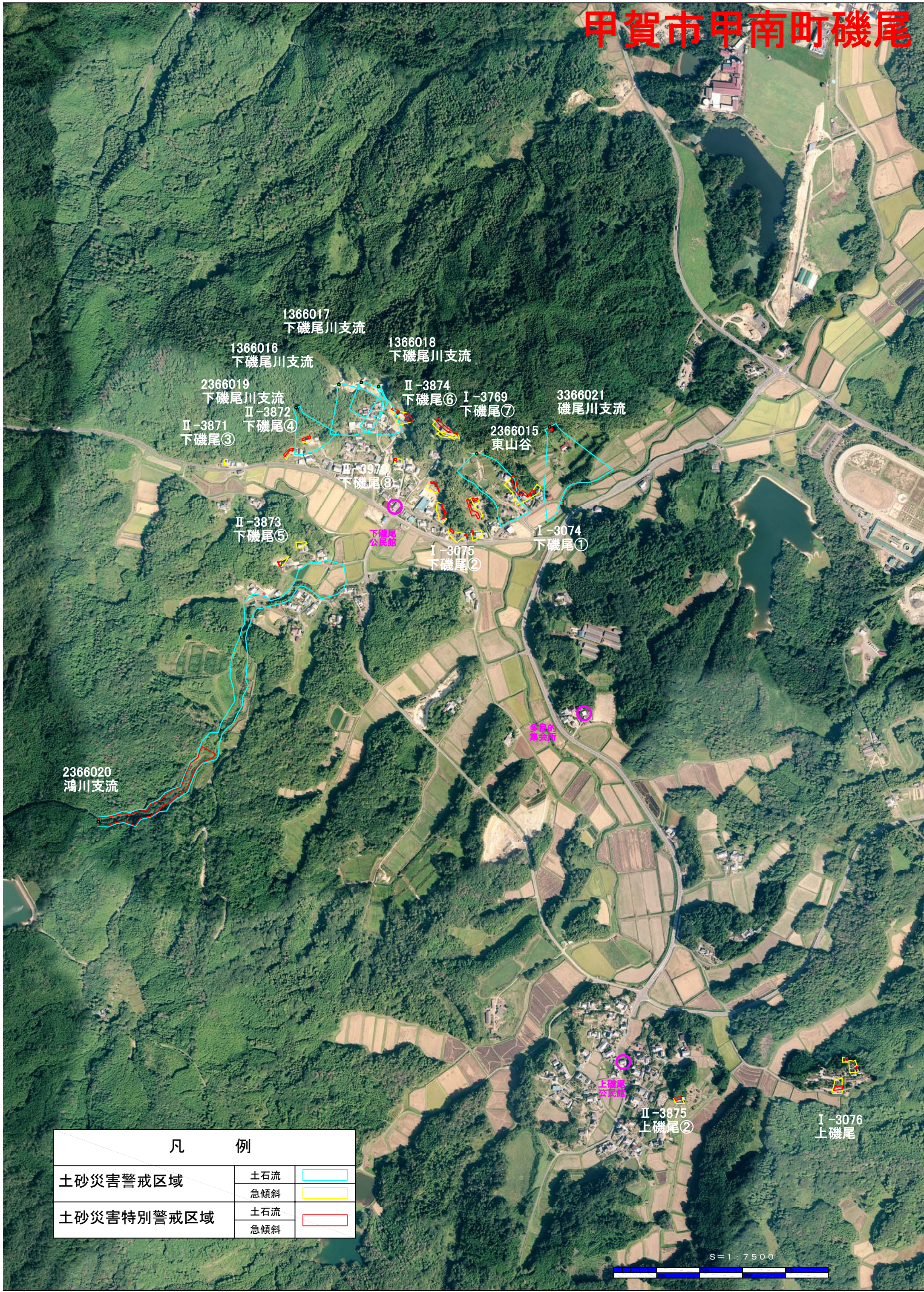


甲賀市甲南町磯尾



1366017 下磯尾川支流
 1366016 下磯尾川支流
 2366019 下磯尾川支流
 1366018 下磯尾川支流
 Ⅱ-3874 下磯尾⑥
 Ⅰ-3769 下磯尾⑦
 3366021 磯尾川支流
 Ⅱ-3871 下磯尾③
 Ⅱ-3872 下磯尾④
 2366015 東山谷
 Ⅱ-3970 下磯尾⑧
 Ⅱ-3873 下磯尾⑤
 Ⅰ-3074 下磯尾①
 Ⅰ-3075 下磯尾②
 2366020 鴻川支流
 Ⅰ-3076 上磯尾
 Ⅱ-3875 上磯尾②

凡 例		
土砂災害警戒区域	土石流	
	急傾斜	
土砂災害特別警戒区域	土石流	
	急傾斜	

S=1:7500

