

土砂災害特別警戒区域

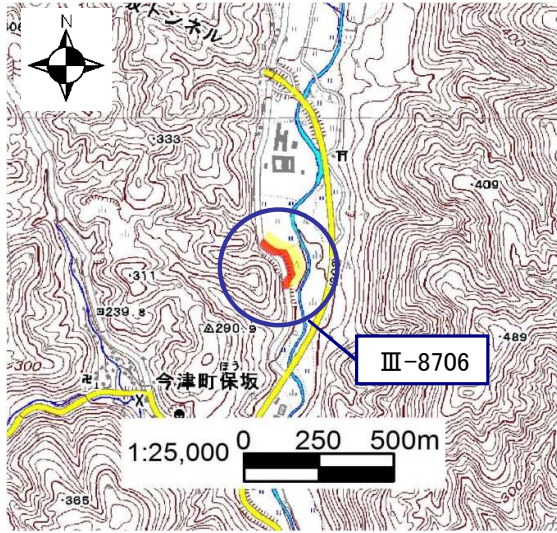
告示年月日	平成 30 年 1 月 12 日
告示番号	滋賀県告示第 11 号

土砂災害警戒区域

告示年月日	平成 30 年 1 月 12 日
告示番号	滋賀県告示第 10 号



土砂災害警戒区域・土砂災害特別警戒区域 区域図

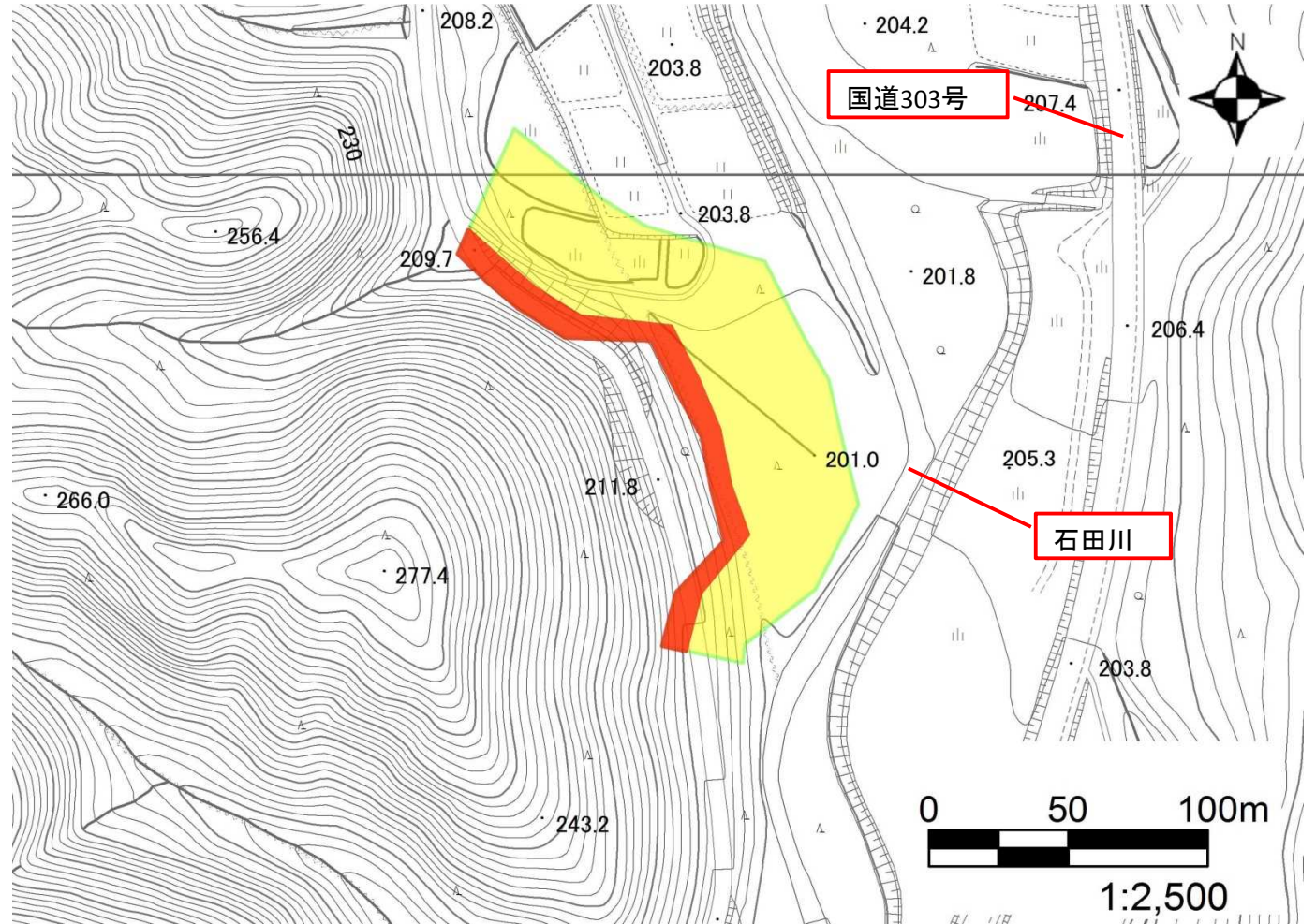
土砂災害警戒区域・土砂災害特別警戒区域 位置図



・この地図は、国土地理院発行の数値地図25000(地図画像)を複製したものである。

自然現象の種類	急傾斜地の崩壊
箇所番号	Ⅲ-8706
箇所名	角川(5)
所在地	滋賀県高島市今津町角川

土砂災害警戒区域	
土砂災害特別警戒区域	



○ この区域図は、空中写真測量による地形図に、実測による区域図を投影したものであり、一部異なって見える場合があります。
詳しくは、土木事務所にお尋ねください。

土砂災害警戒区域等設定図(オルソ画像)

様式 2

調査作成日

平成28年8月31日

箇所番号

Ⅲ-8706

箇所名

角川(5)

所在地

滋賀県高島市今津町角川

