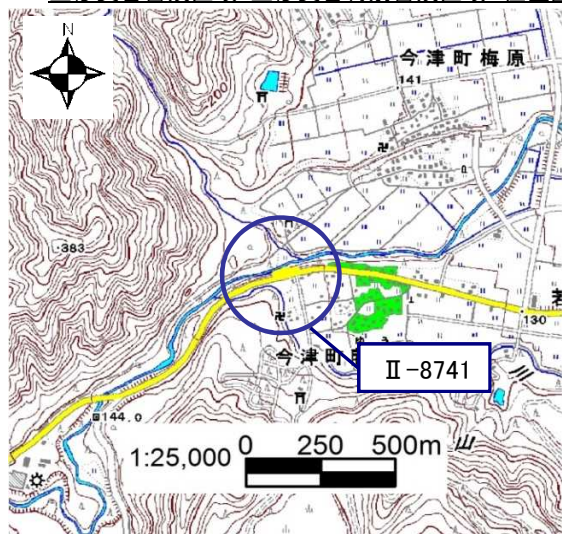


| | |
|----------|------------------|
| 土砂災害警戒区域 | |
| 告示年月日 | 平成 30 年 1 月 12 日 |
| 告示番号 | 滋賀県告示第 10 号 |

土砂災害警戒区域・土砂災害特別警戒区域 区域図

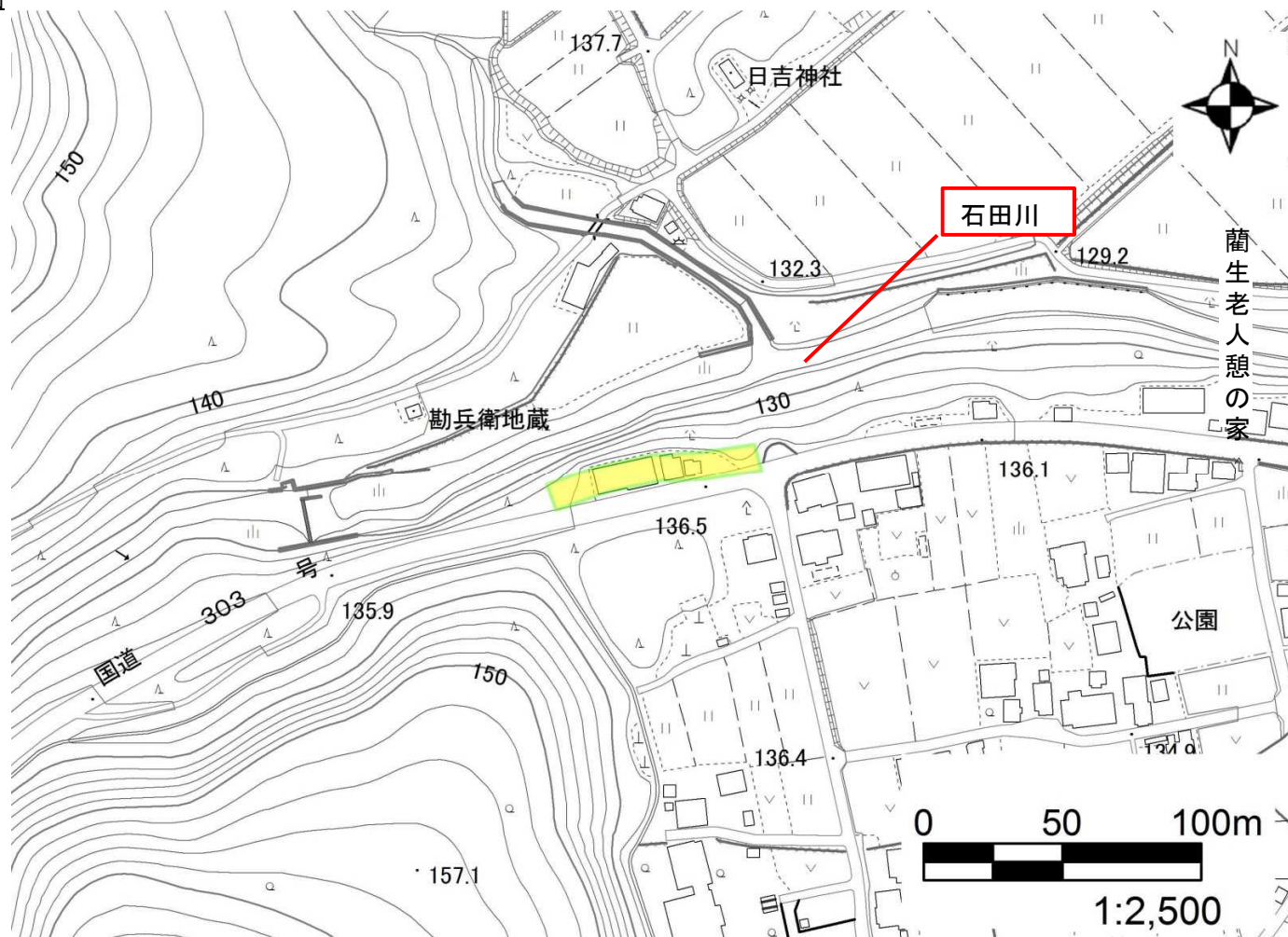
土砂災害警戒区域・土砂災害特別警戒区域 位置図



・この地図は、国土地理院発行の数値地図25000(地図画像)を複製したものである。

| | |
|---------|-------------|
| 自然現象の種類 | 急傾斜地の崩壊 |
| 箇所番号 | II-8741 |
| 箇所名 | 藺生(2) |
| 所在地 | 滋賀県高島市今津町藺生 |

| | |
|------------|--|
| 土砂災害警戒区域 | |
| 土砂災害特別警戒区域 | |



○ この区域図は、空中写真測量による地形図に、実測による区域図を投影したものであり、一部異なって見える場合があります。
詳しくは、土木事務所にお尋ねください。

土砂災害警戒区域等設定図(オルソ画像)

様式 2

調査作成日

平成28年8月31日

箇所番号

II-8741

箇所名

藺生(2)

所在地

滋賀県高島市今津町藺生

