

土砂災害特別警戒区域

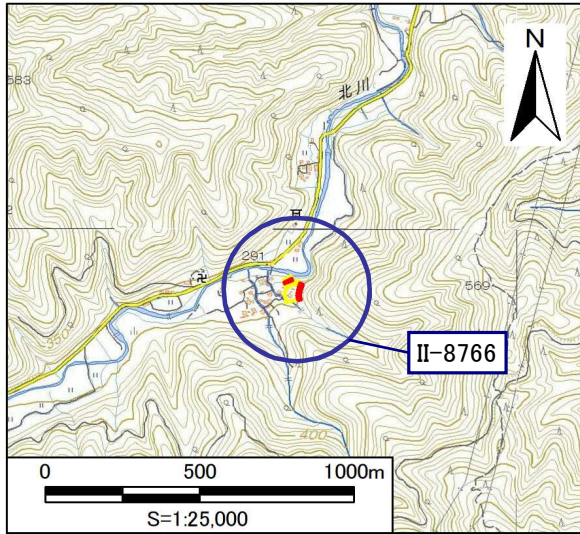
告示年月日	平成 30年 3月 9日
告示番号	滋賀県告示第 73号

土砂災害警戒区域

告示年月日	平成 30年 3月 9日
告示番号	滋賀県告示第 71号

土砂災害警戒区域・土砂災害特別警戒区 要配慮者

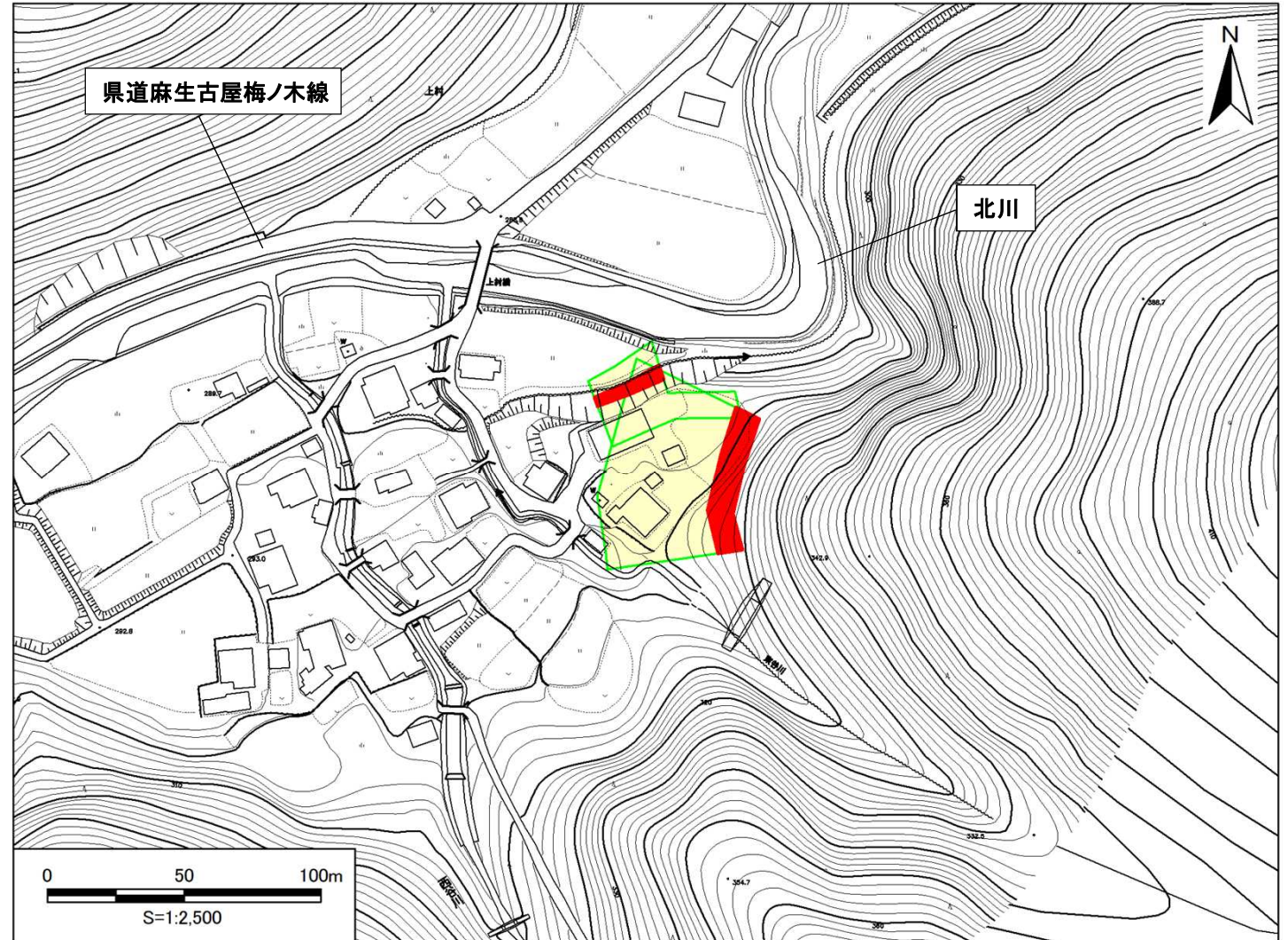
土砂災害警戒区域・土砂災害特別警戒区域 位置図



・この地図は、国土地理院発行の数値地図25000(地図画像)を複製したものである。

自然現象の種類	急傾斜地の崩壊
箇所番号	II-8766
箇所名	雲洞谷(7)
所在地	滋賀県高島市朽木雲洞谷

土砂災害警戒区域	
土砂災害特別警戒区域	



○ この区域図は、空中写真測量による地形図に、実測による区域図を投影したものであり、一部異なって見える場合があります。詳しくは、土木事務所にお尋ねください。

土砂災害警戒区域等設定図(オルソ画像)

様式 2

調査作成日

平成29年9月29日

箇所番号

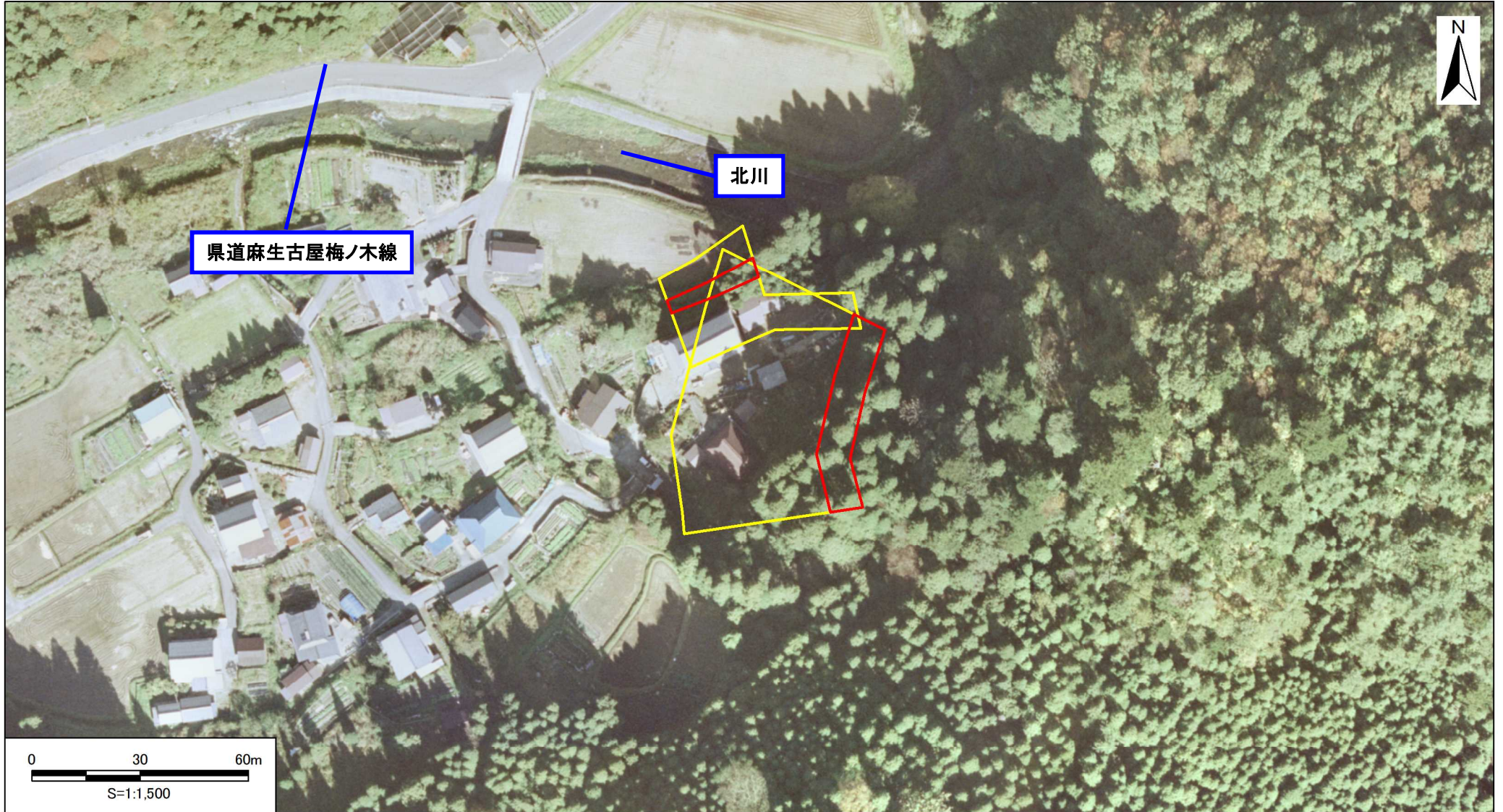
II-8766

箇所名

雲洞谷(7)

所在地

滋賀県高島市朽木雲洞谷

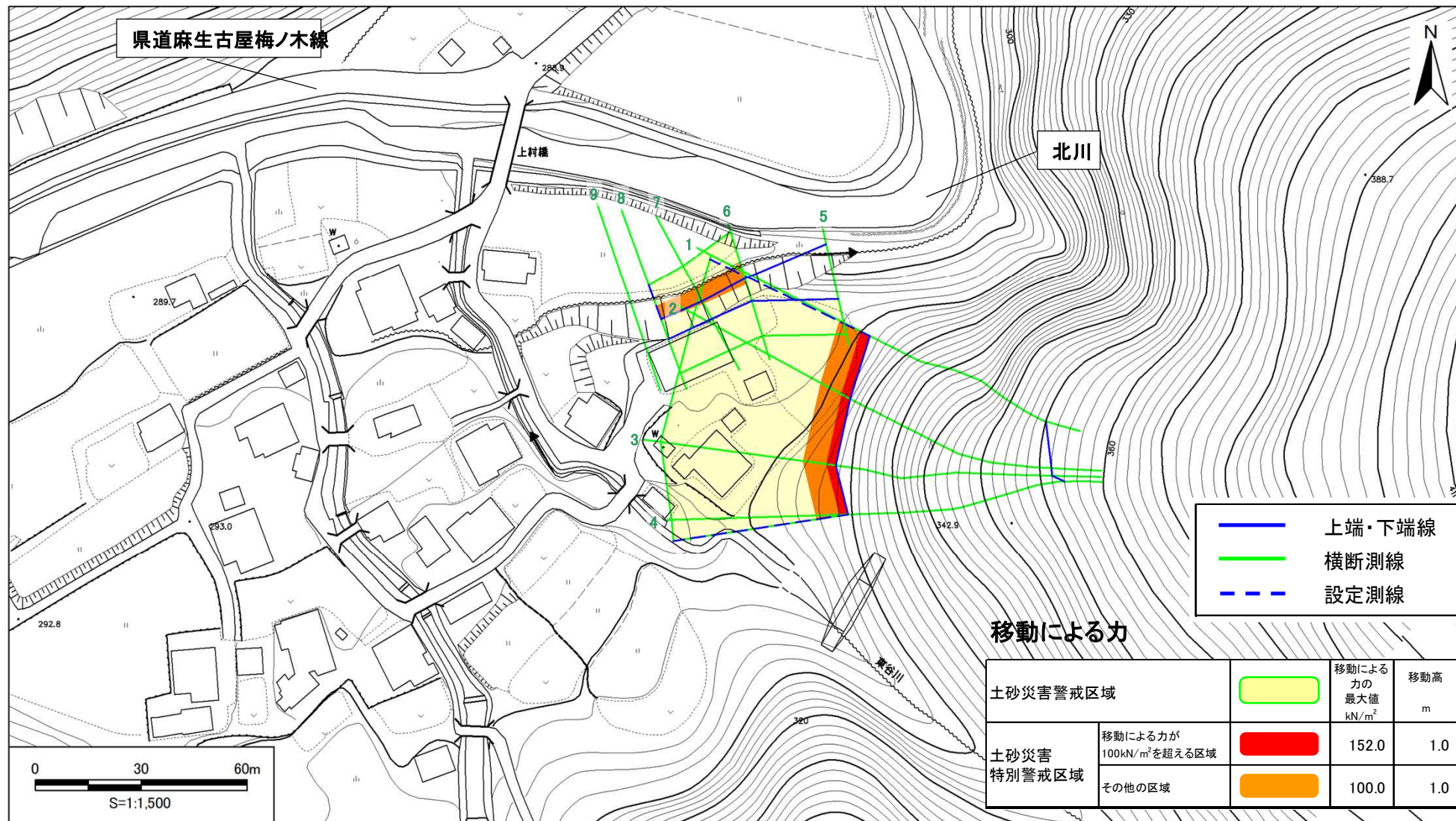


土砂災害警戒区域等設定図

様式 4-1

調書作成日 平成29年9月29日

箇所番号	II-8766	箇所名	雲洞谷(7)	所在地	滋賀県高島市朽木雲洞谷
------	---------	-----	--------	-----	-------------



— 上端・下端線
— 横断測線
- - - 設定測線

移動による力

土砂災害警戒区域			移動による力の最大値 kN/m ²	移動高 m
土砂災害特別警戒区域	移動による力が100kN/m ² を超える区域		152.0	1.0
	その他の区域		100.0	1.0

土砂災害警戒区域等設定図

様式 4-2

調書作成日

平成29年9月29日

箇所番号

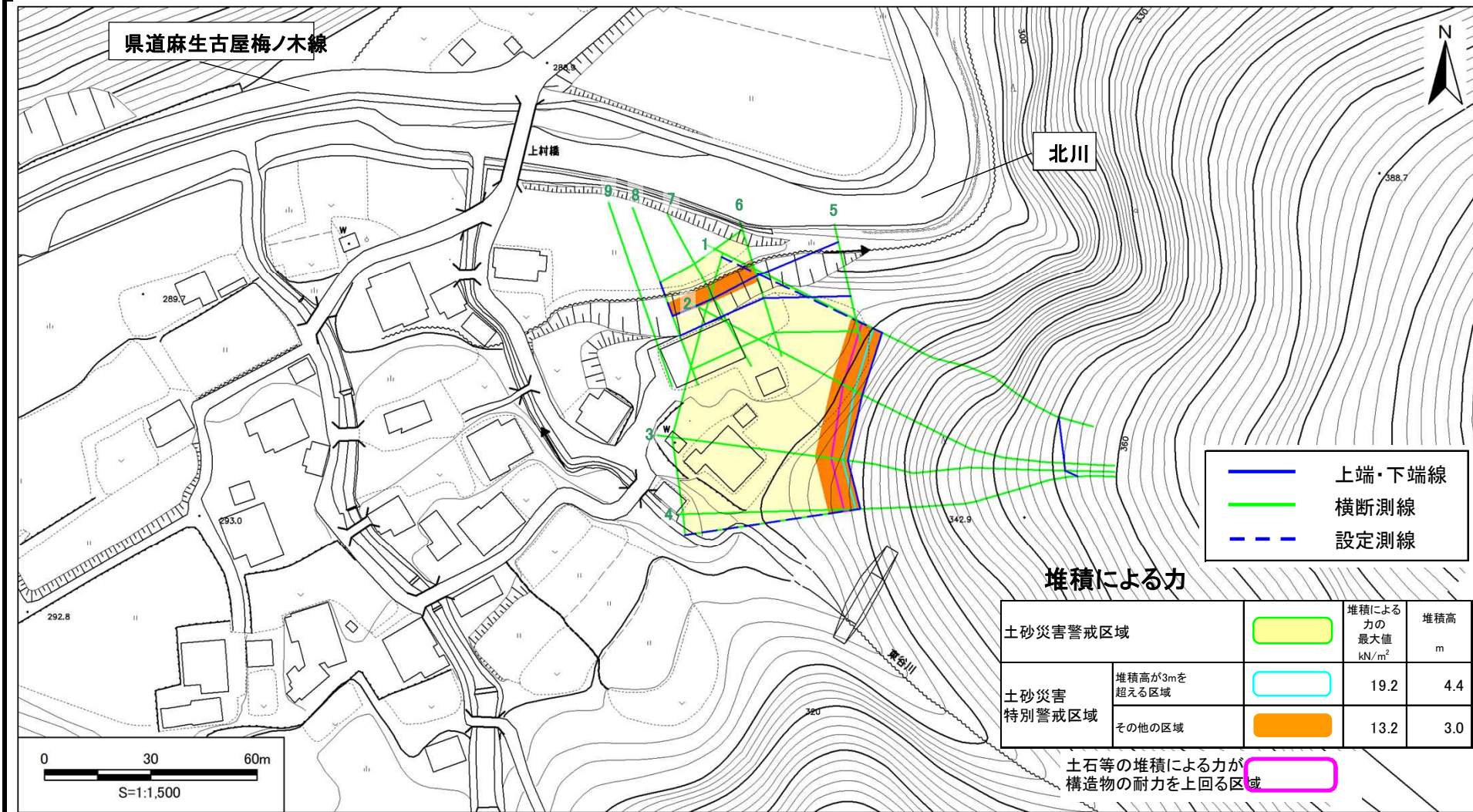
II-8766

箇所名

雲洞谷(7)

所在地

滋賀県高島市朽木雲洞谷



—— 上端・下端線
—— 横断測線
- - - 設定測線

堆積による力

土砂災害警戒区域	堆積による力の最大値 kN/m ²	堆積高 m
土砂災害特別警戒区域	19.2	4.4
その他の区域	13.2	3.0

土石等の堆積による力が構造物の耐力を上回る区域