

土砂災害特別警戒区域

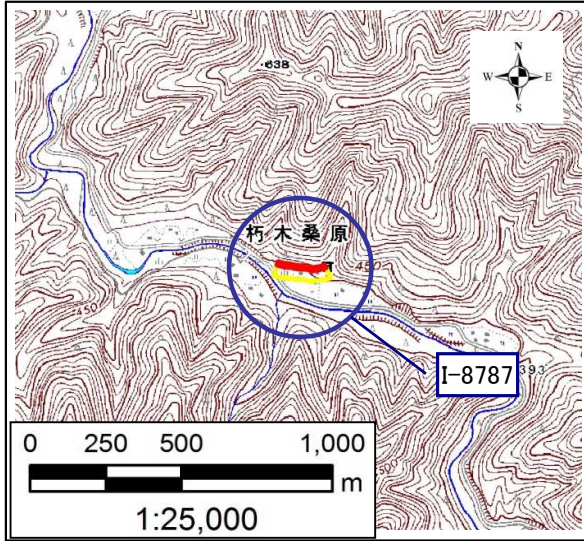
告示年月日	平成 30 年 9 月 21 日
告示番号	滋賀県告示第 386 号

土砂災害警戒区域

告示年月日	平成 30 年 9 月 21 日
告示番号	滋賀県告示第 382 号

土砂災害警戒区域・土砂災害特別警戒区域 区域図

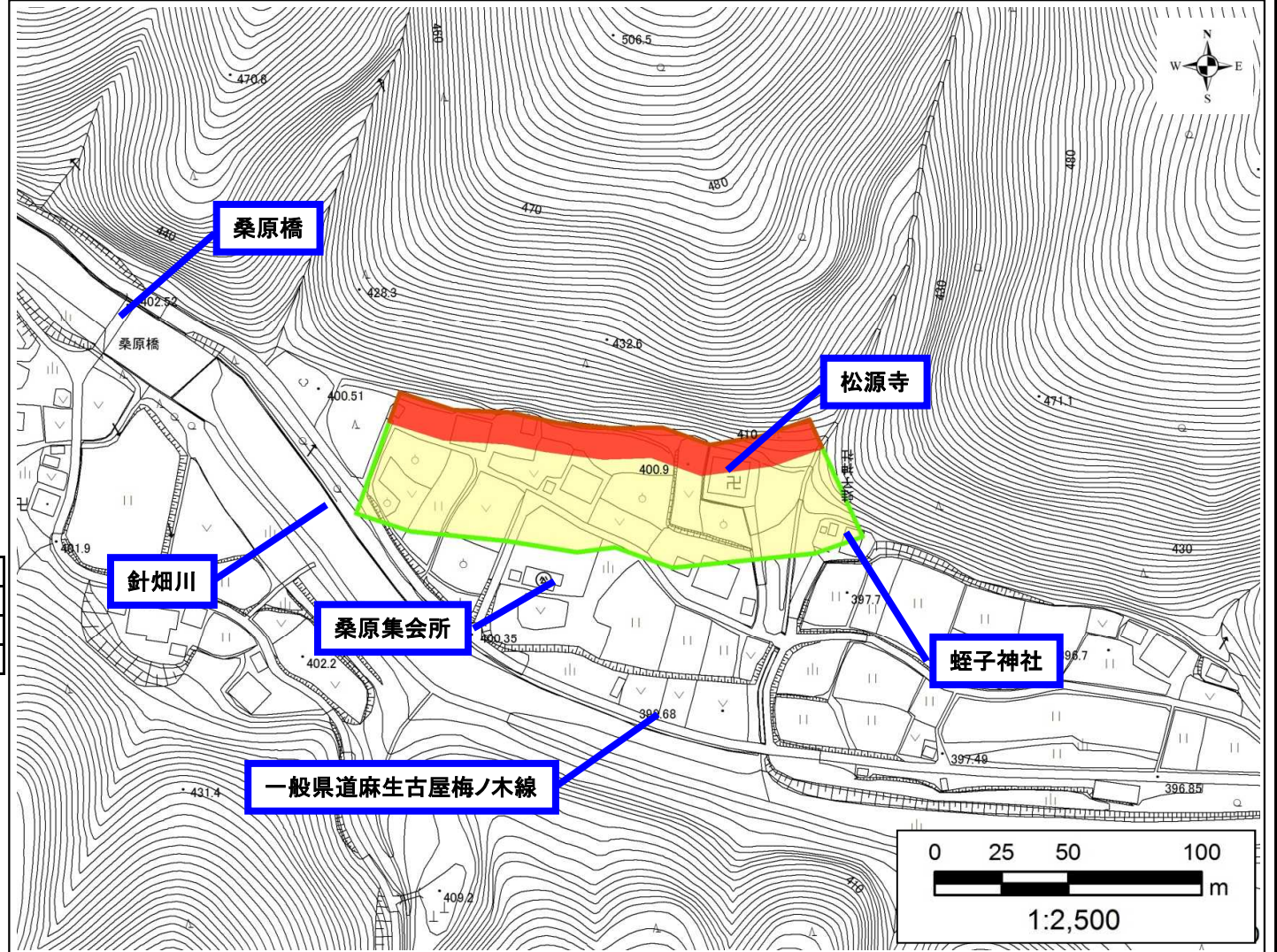
土砂災害警戒区域・土砂災害特別警戒区域 位置図



・この地図は、国土地理院発行の数値地図25000(地図画像)を複製したものである。

自然現象の種類	急傾斜地の崩壊
箇所番号	I-8787
箇所名	桑原(1)
所在地	滋賀県高島市朽木桑原

土砂災害警戒区域	
土砂災害特別警戒区域	



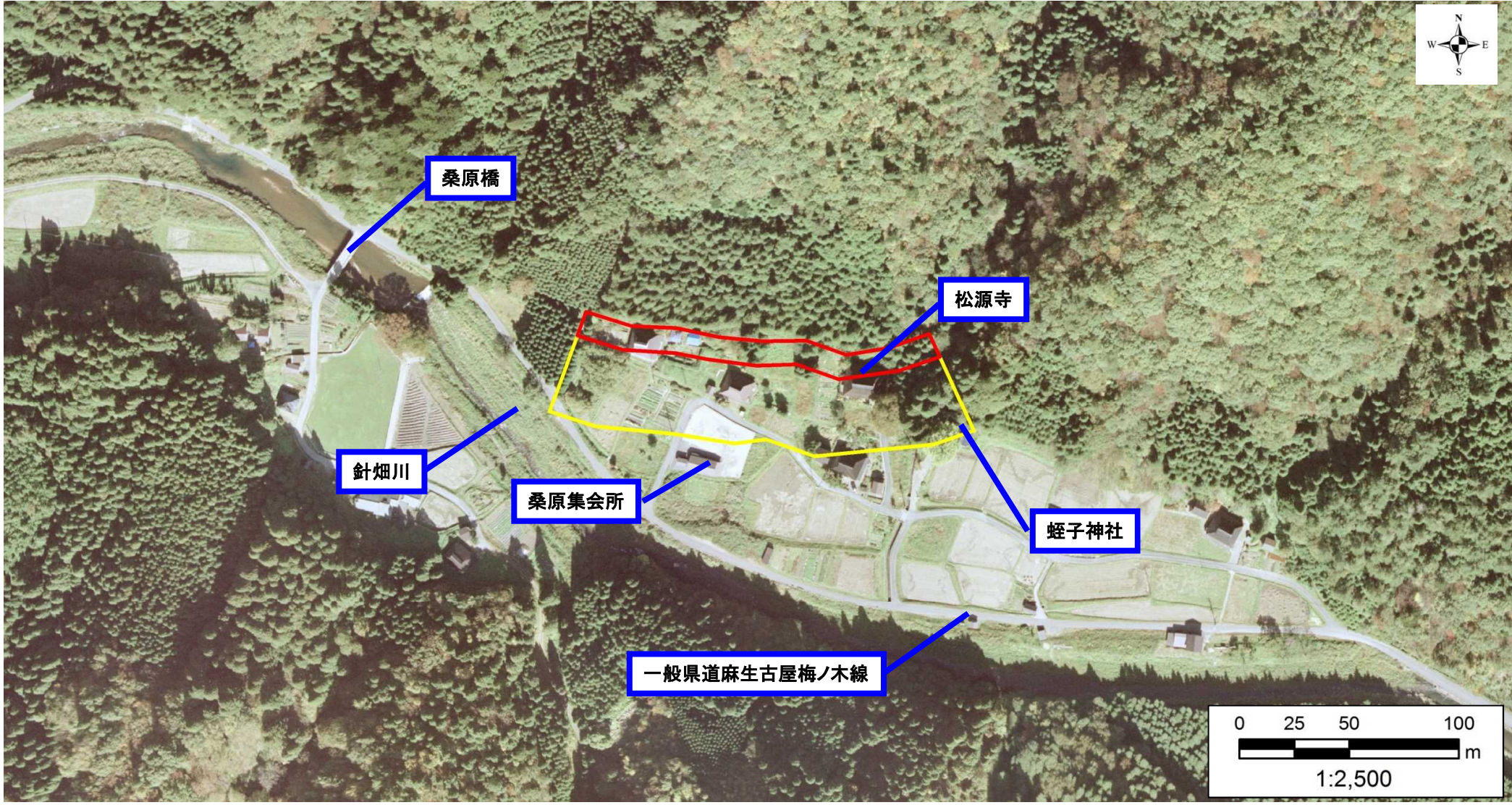
○ この区域図は、空中写真測量による地形図に、実測による区域図を投影したものであり、一部異なって見える場合があります。詳しくは、土木事務所にお尋ねください。

# 土砂災害警戒区域等設定図(オルソ画像)

様式 2

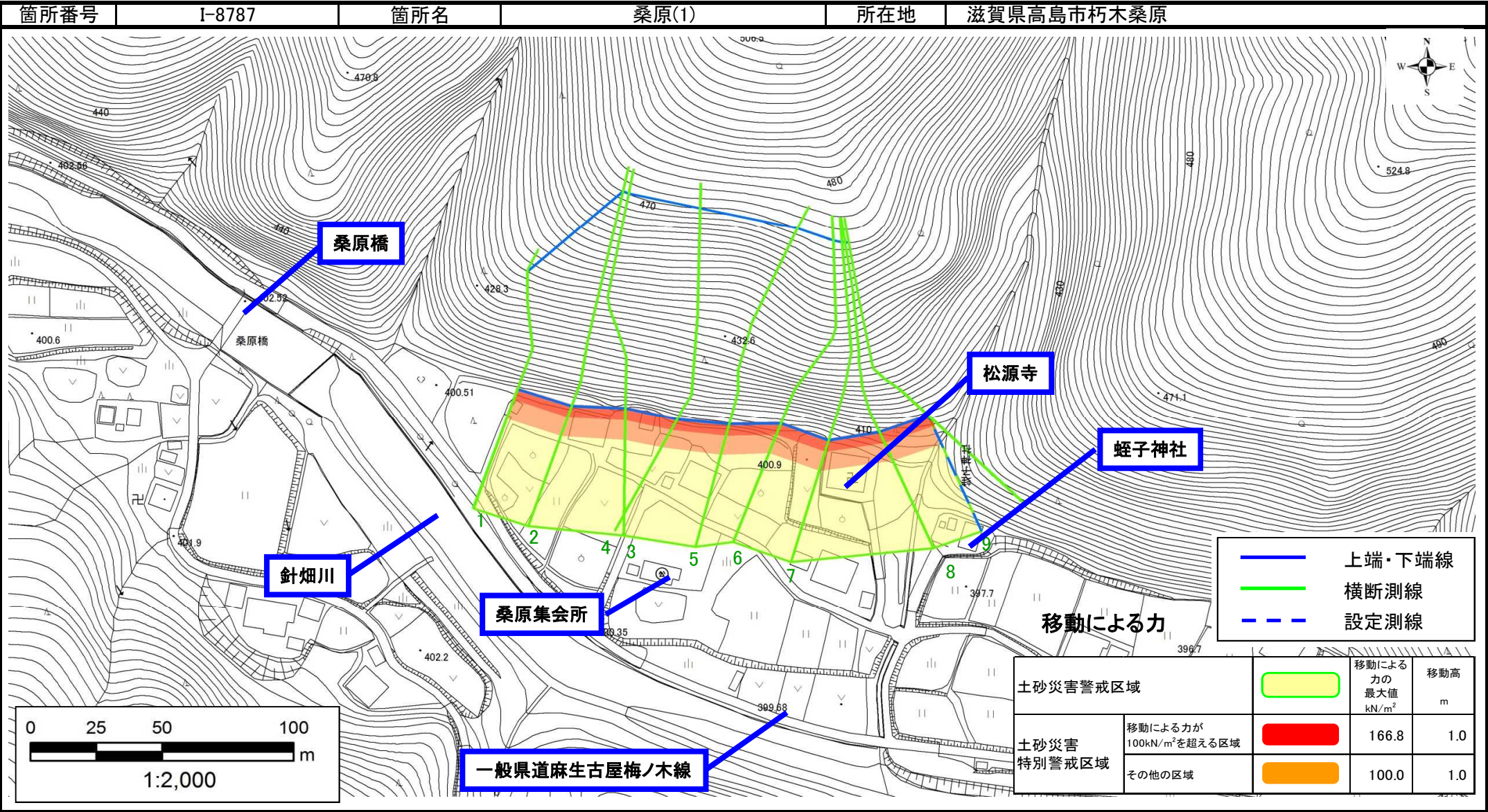
箇所番号	I-8787	箇所名	桑原(1)	所在地	滋賀県高島市朽木桑原
------	--------	-----	-------	-----	------------

調書作成日 平成30年2月16日



# 土砂災害警戒区域等設定図

様式 4-1



# 土砂災害警戒区域等設定図

様式 4-2

