

土砂災害特別警戒区域

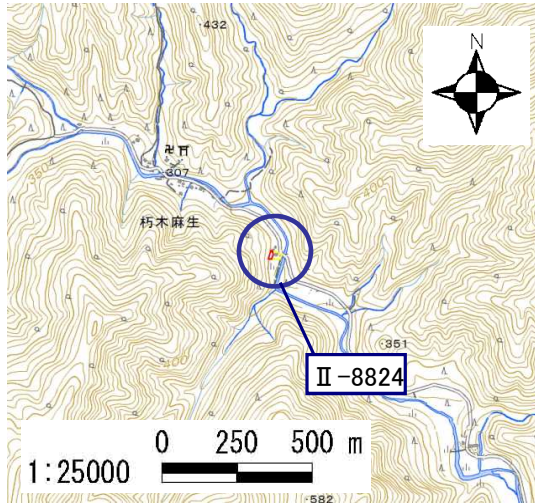
告示年月日	平成 30 年 9 月 21 日
告示番号	滋賀県告示第 386 号

土砂災害警戒区域

告示年月日	平成 30 年 9 月 21 日
告示番号	滋賀県告示第 382 号

土砂災害警戒区域・土砂災害特別警戒区域 区域図

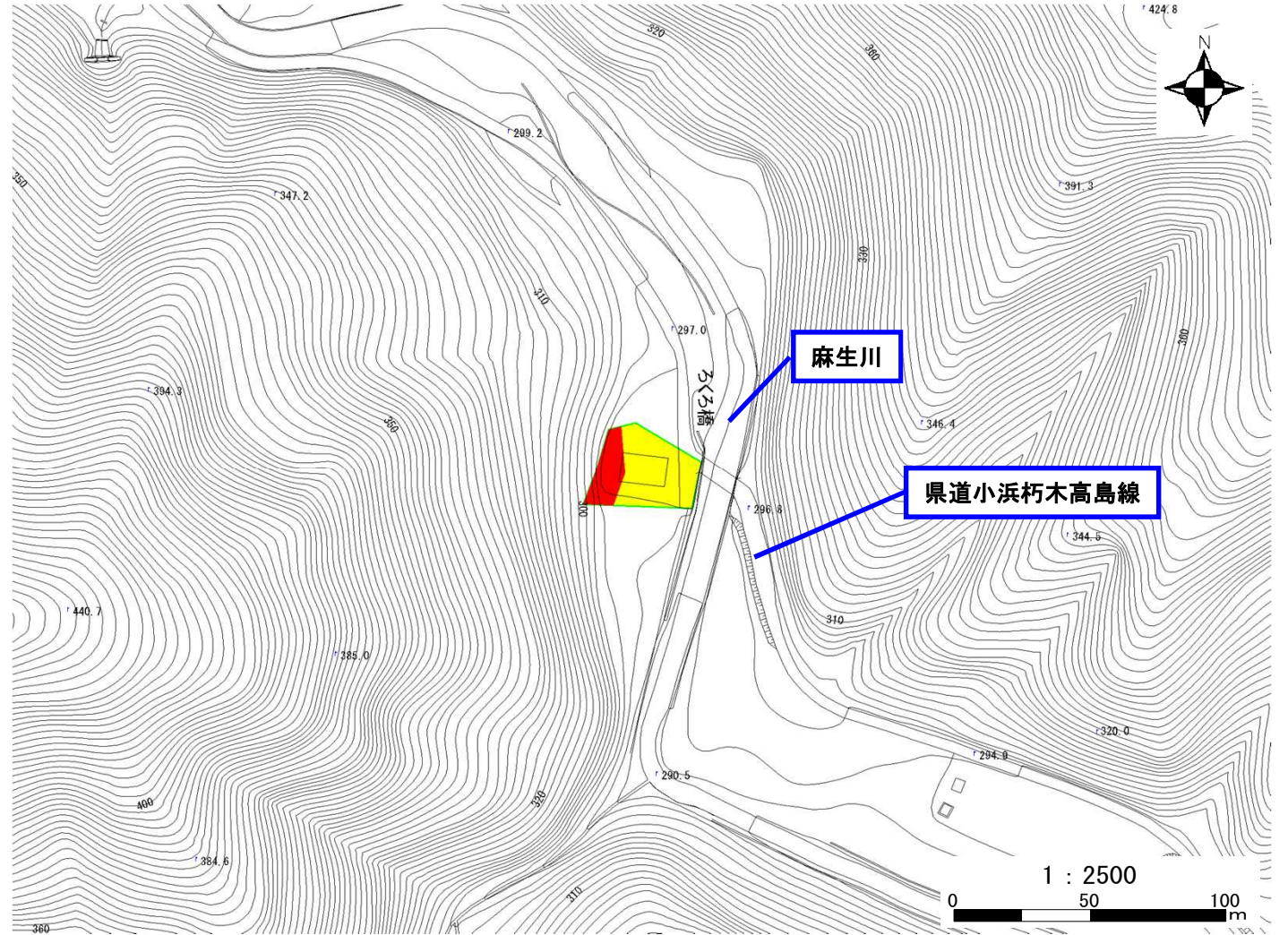
土砂災害警戒区域・土砂災害特別警戒区域 位置図



この地図は、国土地理院発行の数値地図25000(地図画像)を複製したものである。

自然現象の種類	急傾斜地の崩壊
箇所番号	II-8824
箇所名	麻生(16)
所在地	滋賀県高島市朽木麻生

土砂災害警戒区域	
土砂災害特別警戒区域	



○ この区域図は、空中写真測量による地形図に、実測による区域図を投影したものであり、一部異なって見える場合があります。詳しくは、土木事務所にお尋ねください。



# 土砂災害警戒区域等設定図(オルソ画像)

様式 2

調書作成日

平成29年12月25日

箇所番号

II-8824

箇所名

麻生(16)

所在地

滋賀県高島市朽木麻生





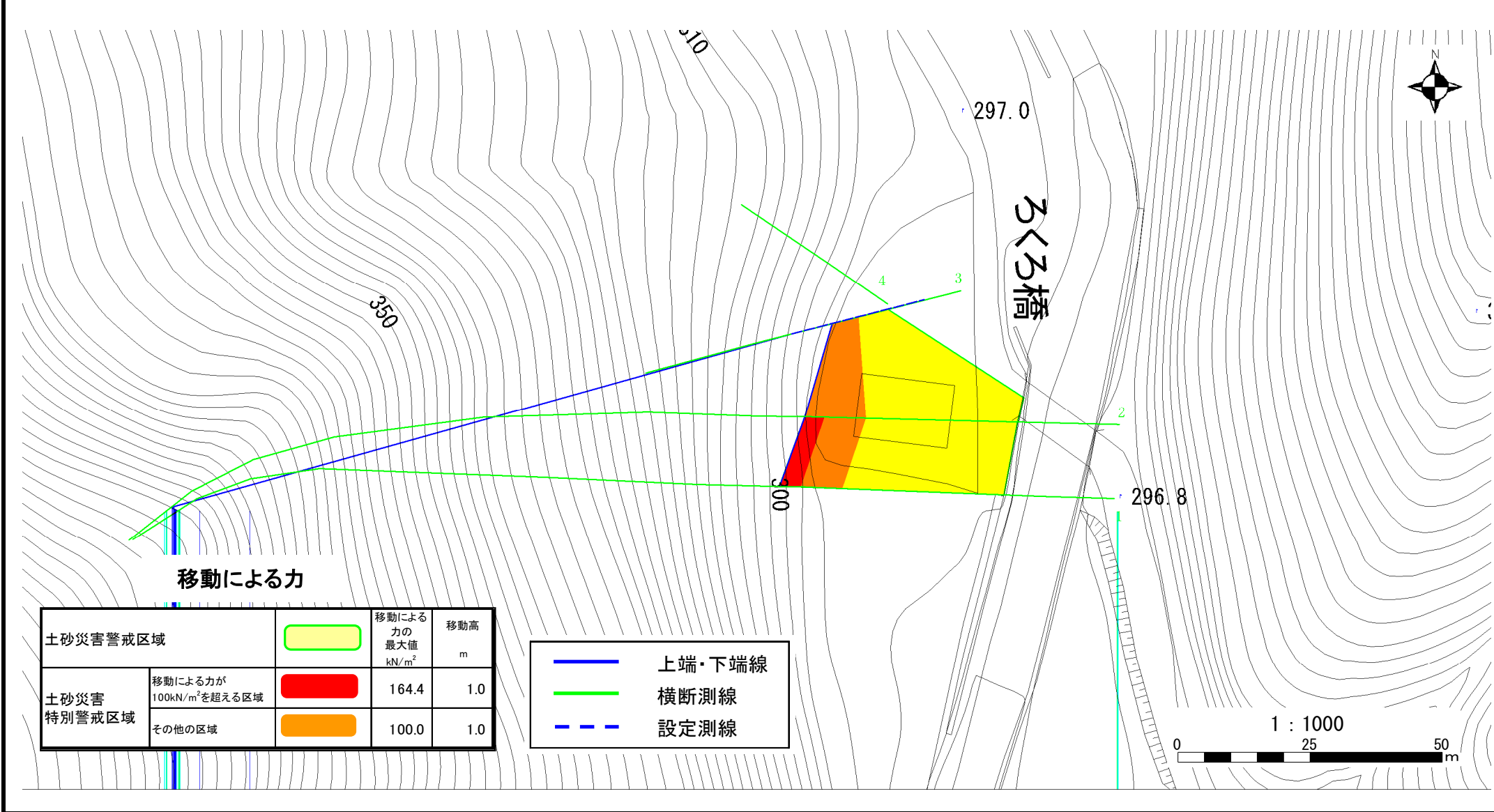
# 土砂災害警戒区域等設定図

様式 4-1

調書作成日

平成29年12月25日

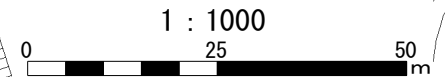
箇所番号	II-8824	箇所名	麻生(16)	所在地	滋賀県高島市朽木麻生
------	---------	-----	--------	-----	------------



## 移動による力

土砂災害警戒区域		移動による力の最大値 kN/m <sup>2</sup>	移動高 m
土砂災害特別警戒区域	移動による力が100kN/m <sup>2</sup> を超える区域	164.4	1.0
	その他の区域	100.0	1.0

	上端・下端線
	横断測線
	設定測線

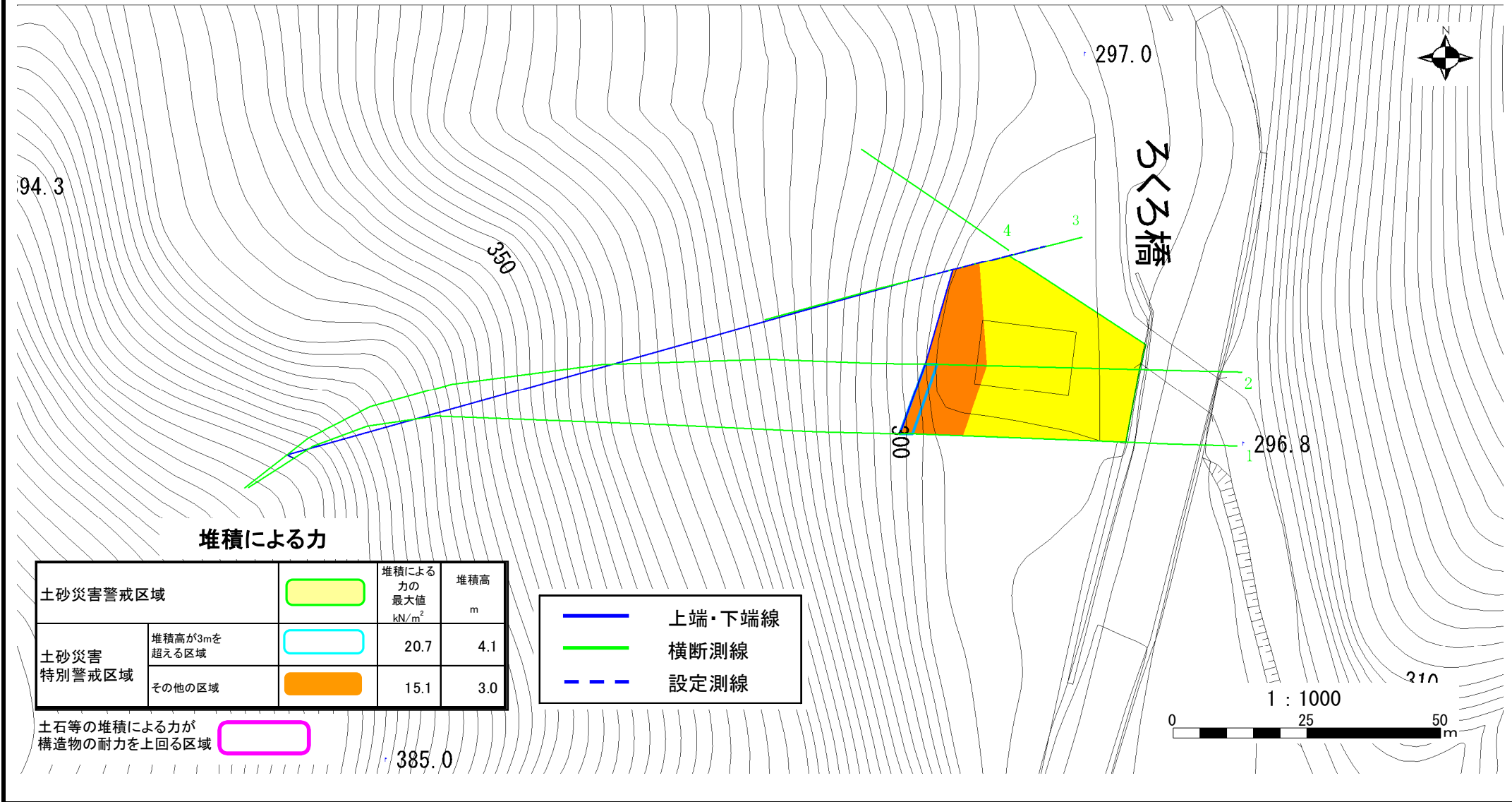


# 土砂災害警戒区域等設定図

様式 4-2

調査作成日 平成29年12月25日

箇所番号	II-8824	箇所名	麻生(16)	所在地	滋賀県高島市朽木麻生
------	---------	-----	--------	-----	------------



## 堆積による力

土砂災害警戒区域		堆積による力の最大値 $\text{kN/m}^2$	堆積高 $\text{m}$
土砂災害特別警戒区域	堆積高が3mを超える区域	20.7	4.1
	その他の区域	15.1	3.0

- 上端・下端線
- 横断測線
- - - 設定測線

土石等の堆積による力が構造物の耐力を上回る区域

