

土砂災害特別警戒区域

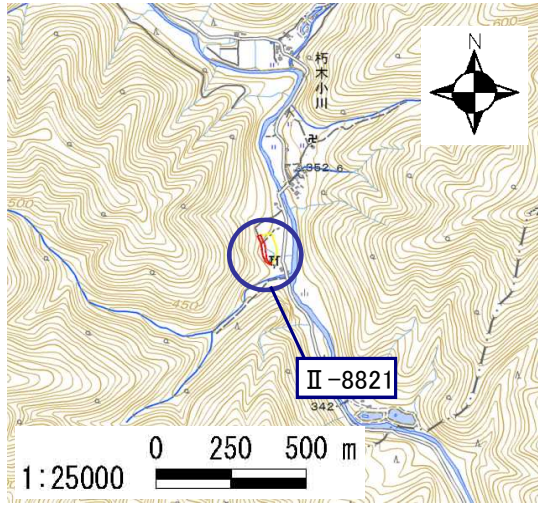
告示年月日	平成 30 年 9 月 21 日
告示番号	滋賀県告示第 386 号

土砂災害警戒区域

告示年月日	平成 30 年 9 月 21 日
告示番号	滋賀県告示第 382 号

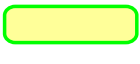
土砂災害警戒区域・土砂災害特別警戒区域 区域図

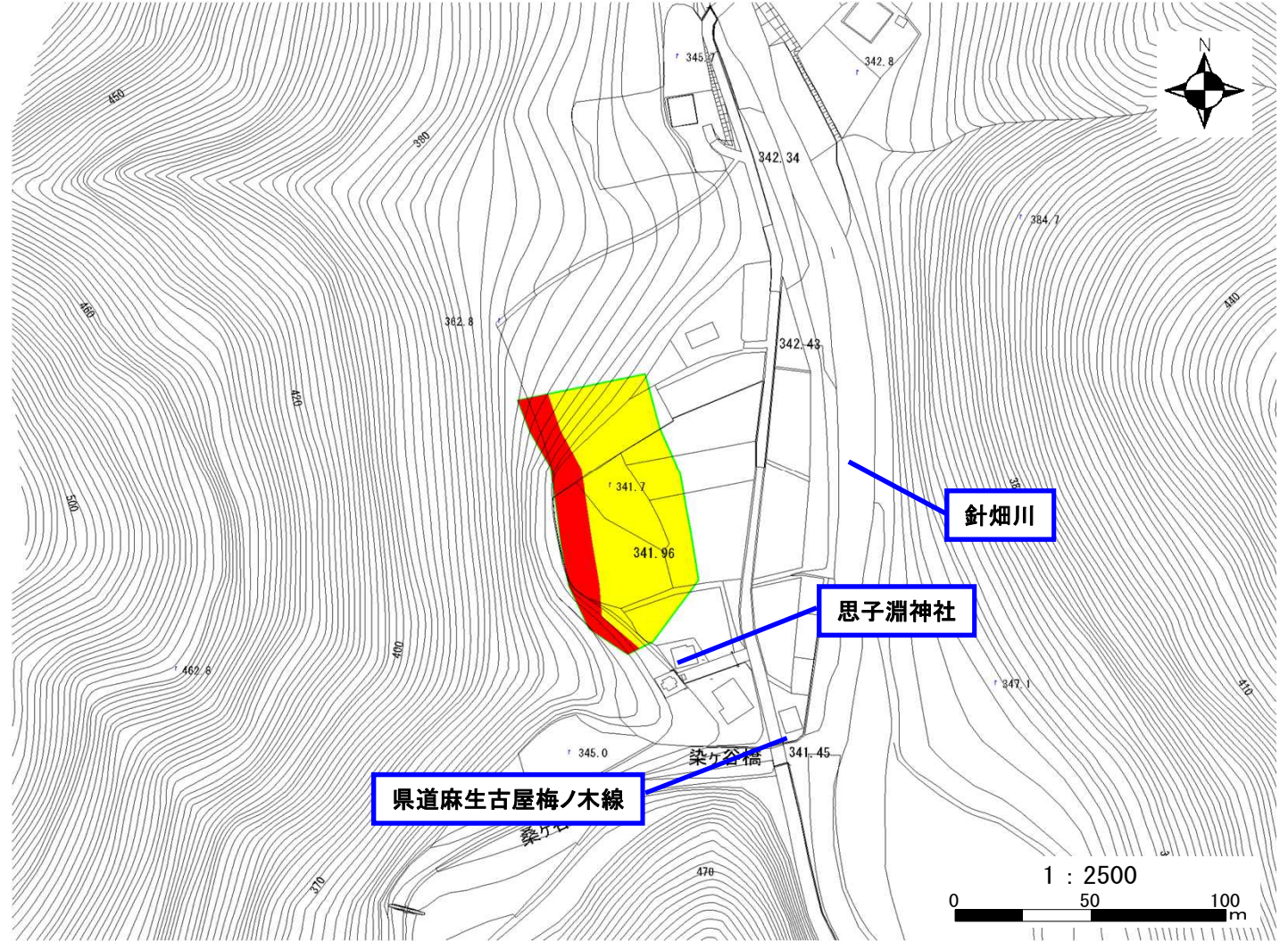
土砂災害警戒区域・土砂災害特別警戒区域 位置図



この地図は、国土地理院発行の数値地図25000(地図画像)を複製したものである。

自然現象の種類	急傾斜地の崩壊
箇所番号	II-8821
箇所名	小川(10)
所在地	滋賀県高島市朽木小川

土砂災害警戒区域	
土砂災害特別警戒区域	



○ この区域図は、空中写真測量による地形図に、実測による区域図を投影したものであり、一部異なって見える場合があります。詳しくは、土木事務所にお尋ねください。

土砂災害警戒区域等設定図(オルソ画像)

様式 2

調書作成日

平成29年12月25日

箇所番号

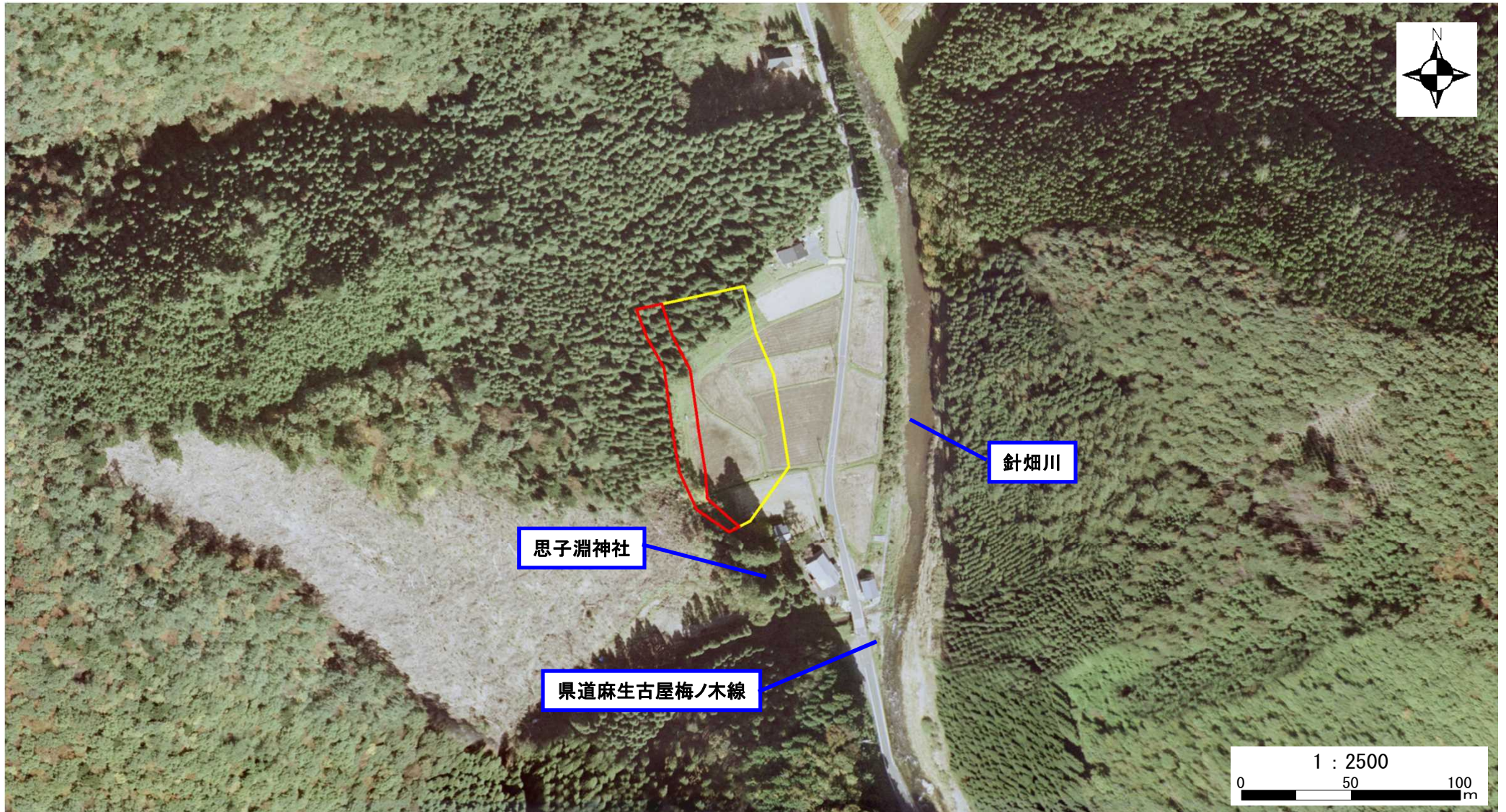
II-8821

箇所名

小川(10)

所在地

滋賀県高島市朽木小川

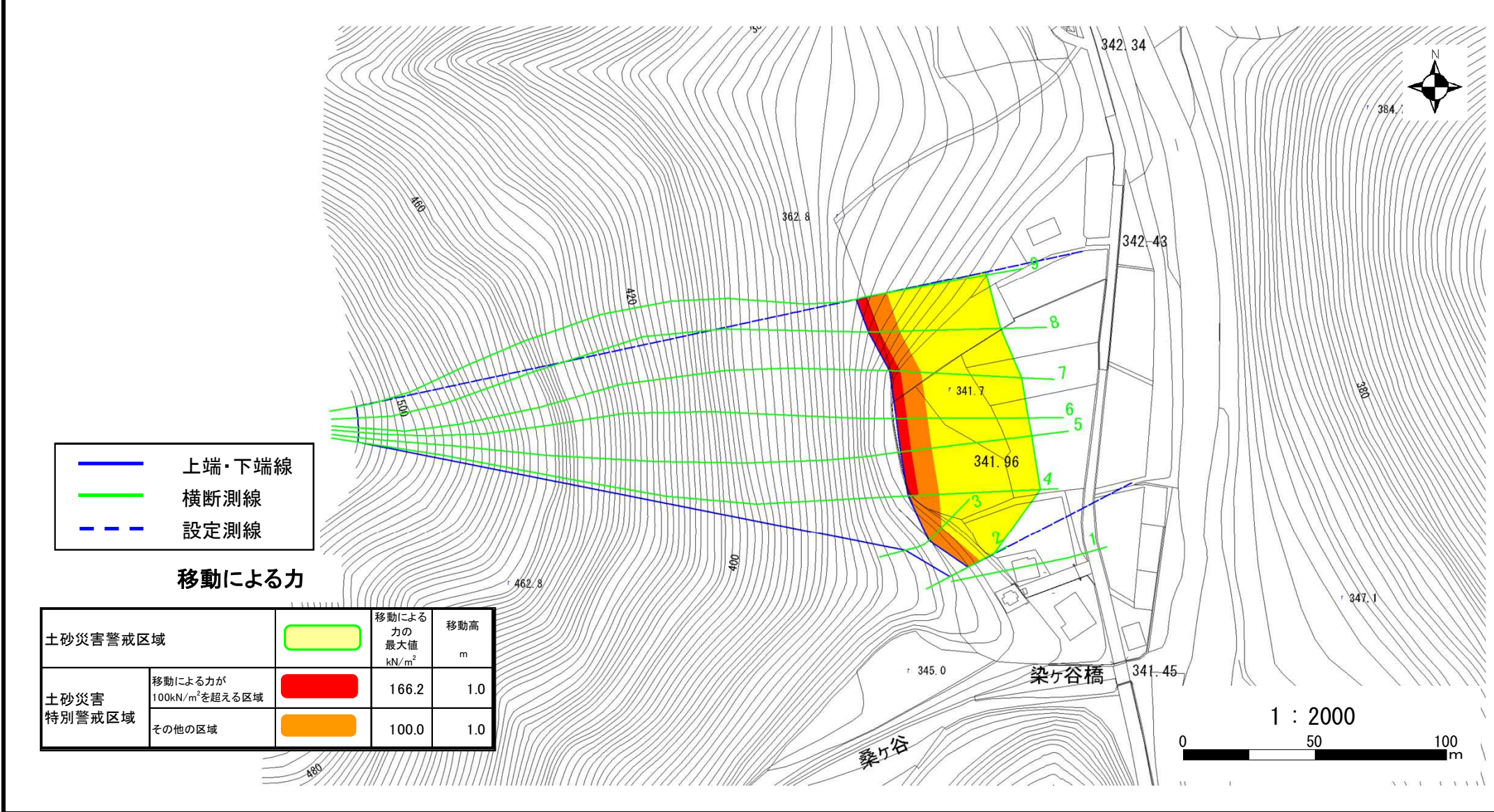


土砂災害警戒区域等設定図

様式 4-1

調書作成日 平成29年12月25日

箇所番号	II-8821	箇所名	小川(10)	所在地	滋賀県高島市朽木小川
------	---------	-----	--------	-----	------------

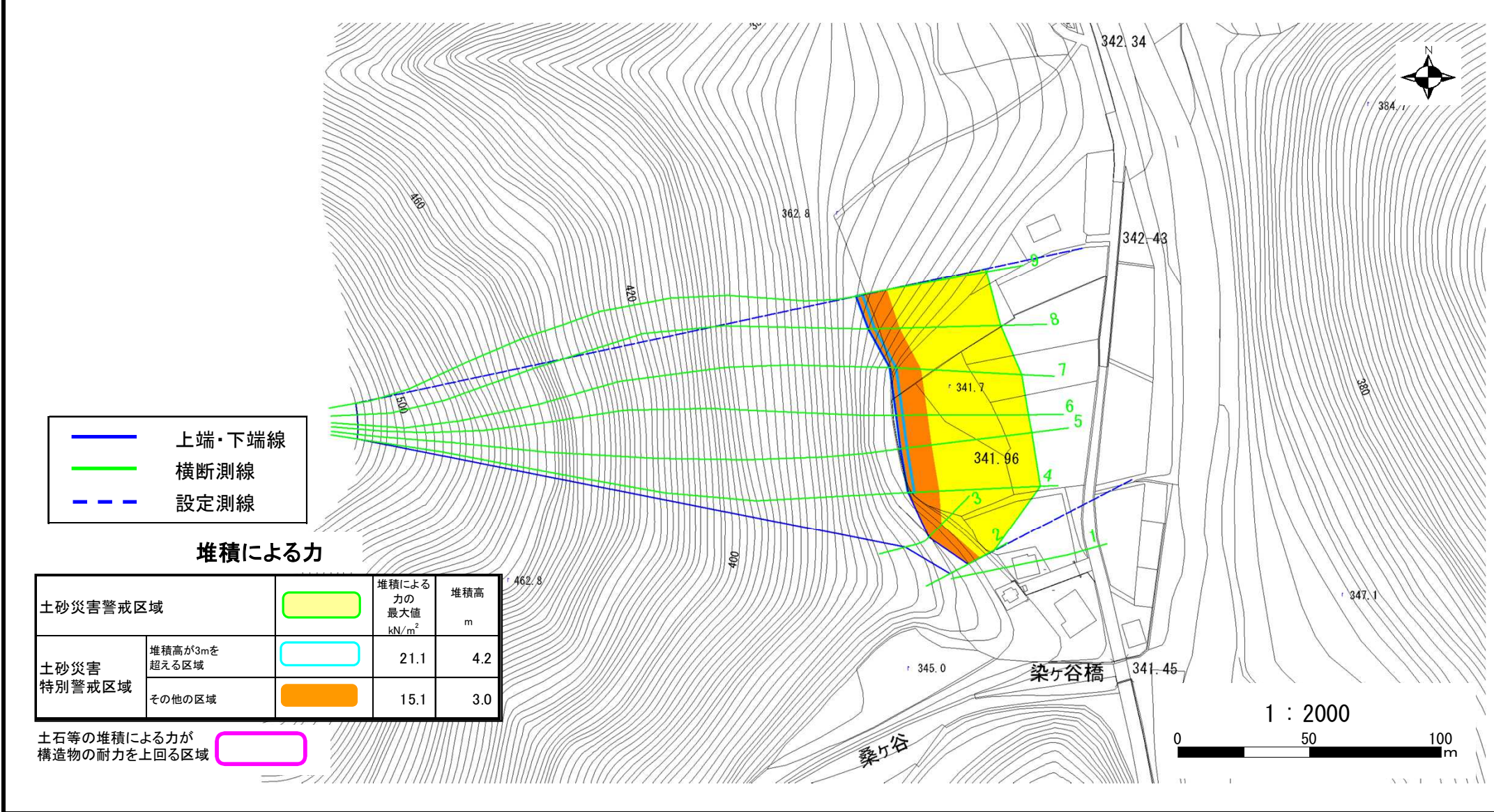


土砂災害警戒区域等設定図

様式 4-2

調査作成日 平成29年12月25日

箇所番号	Ⅱ-8821	箇所名	小川(10)	所在地	滋賀県高島市朽木小川
------	--------	-----	--------	-----	------------



- 上端・下端線
- 横断測線
- - - 設定測線

堆積による力

土砂災害警戒区域		堆積による力の最大値 kN/m ²	堆積高 m
土砂災害特別警戒区域	堆積高が3mを超える区域	21.1	4.2
	その他の区域	15.1	3.0

土石等の堆積による力が構造物の耐力を上回る区域

