

土砂災害特別警戒区域

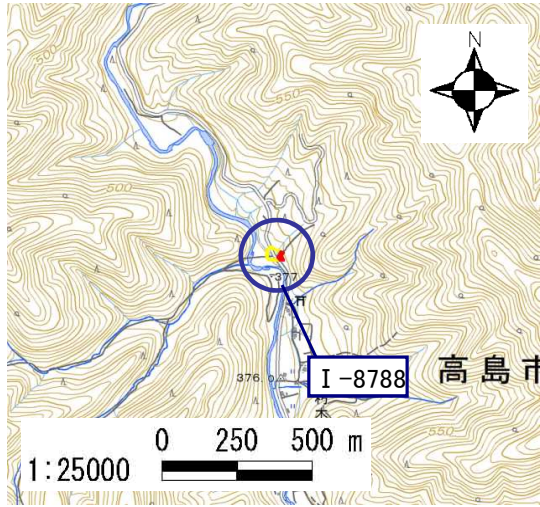
告示年月日	平成 30 年 9 月 21 日
告示番号	滋賀県告示第 386 号

土砂災害警戒区域

告示年月日	平成 30 年 9 月 21 日
告示番号	滋賀県告示第 382 号

土砂災害警戒区域・土砂災害特別警戒区域 区域図

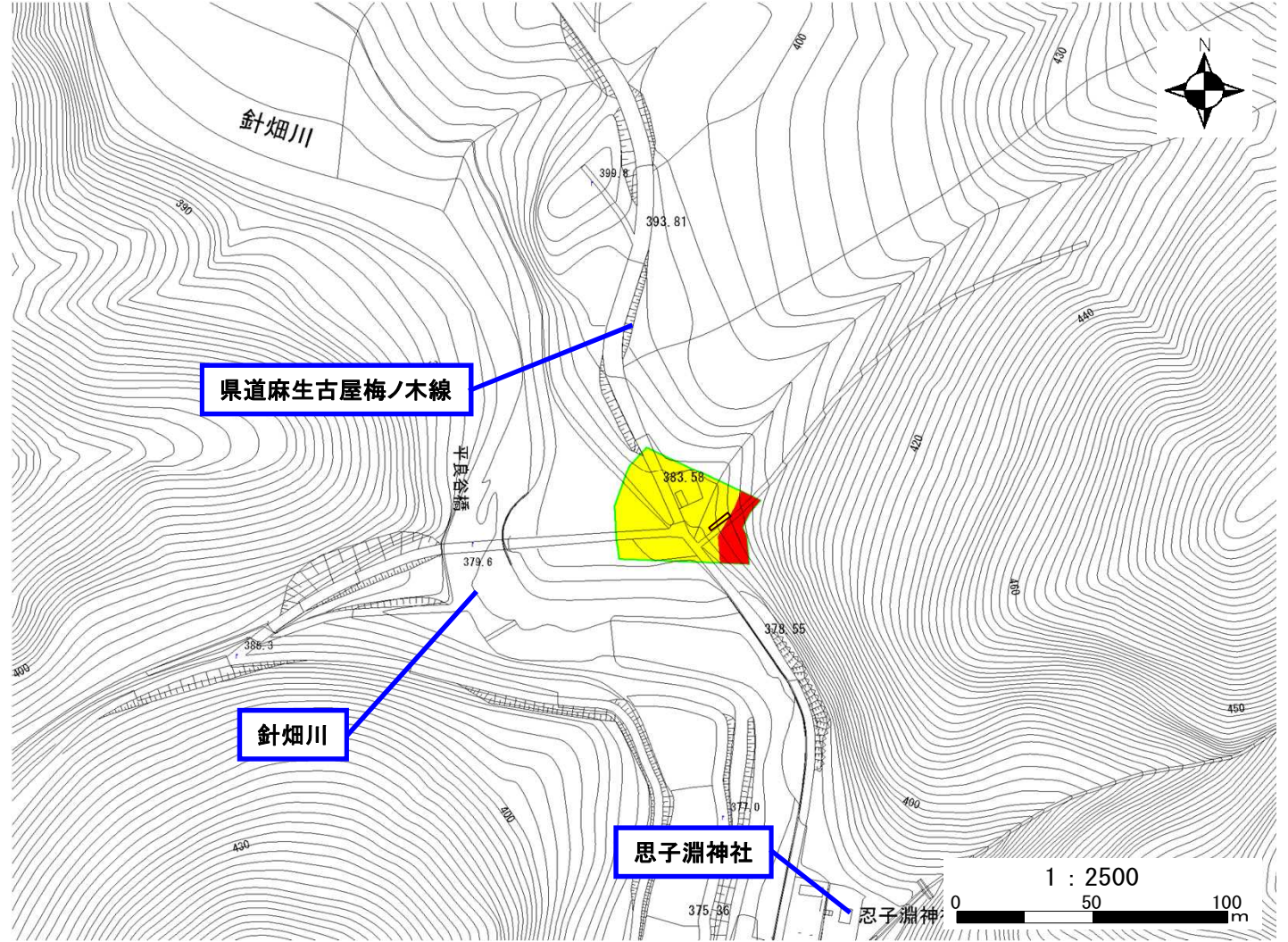
土砂災害警戒区域・土砂災害特別警戒区域 位置図



この地図は、国土地理院発行の数値地図25000(地図画像)を複製したものである。

自然現象の種類	急傾斜地の崩壊
箇所番号	I-8788
箇所名	平良(1)
所在地	滋賀県高島市朽木平良

土砂災害警戒区域	
土砂災害特別警戒区域	



○ この区域図は、空中写真測量による地形図に、実測による区域図を投影したものであり、一部異なって見える場合があります。詳しくは、土木事務所にお尋ねください。

土砂災害警戒区域等設定図(オルソ画像)

様式 2

調書作成日

平成29年 12月25日

箇所番号

I-8788

箇所名

平良(1)

所在地

滋賀県高島市朽木平良

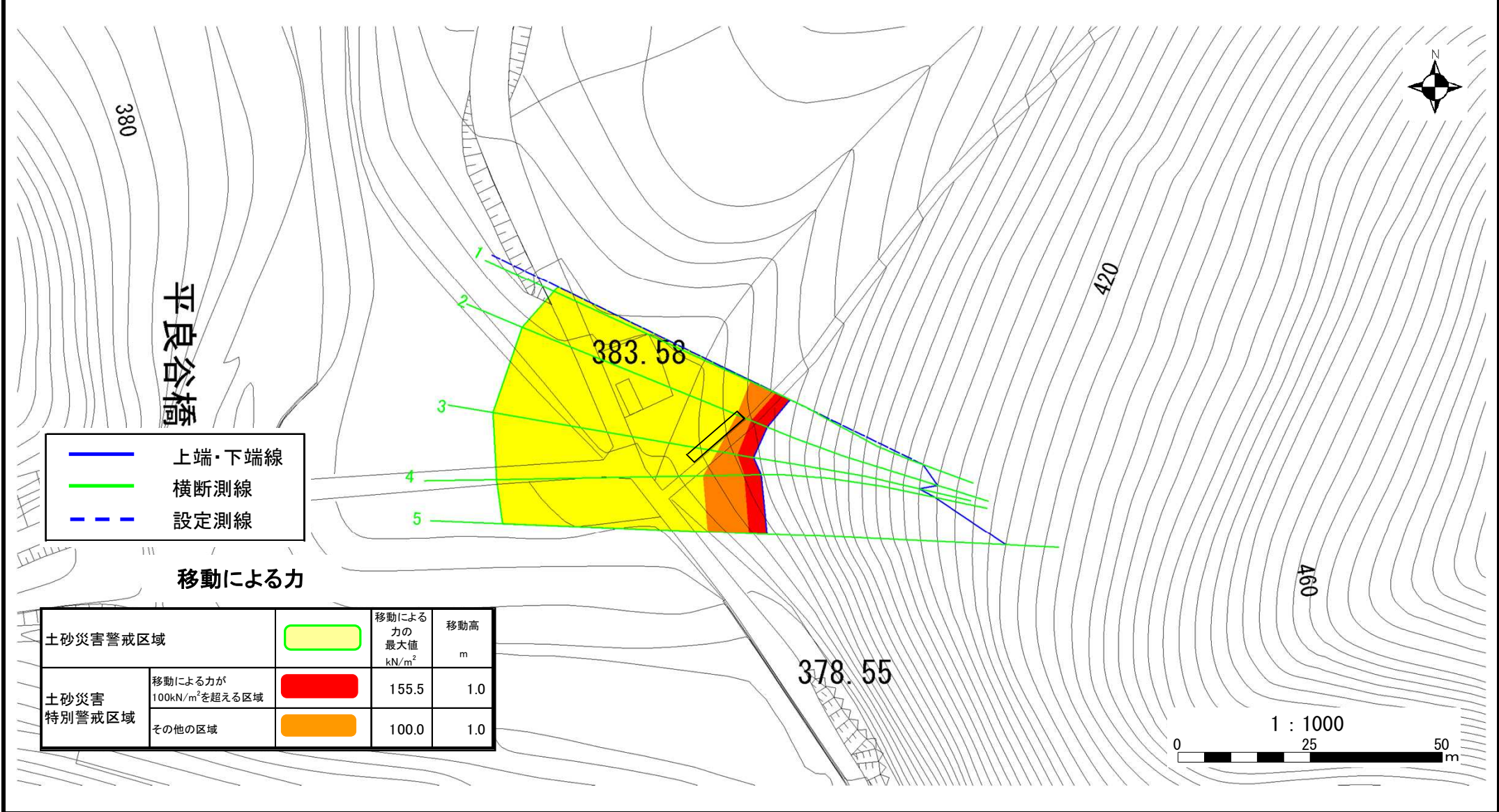


土砂災害警戒区域等設定図

様式 4-1

調書作成日 平成29年 12月25日

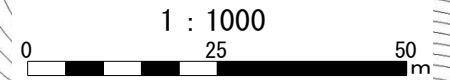
箇所番号	I-8788	箇所名	平良(1)	所在地	滋賀県高島市朽木平良
------	--------	-----	-------	-----	------------



	上端・下端線
	横断測線
	設定測線

移動による力

土砂災害警戒区域			移動による力の最大値 kN/m ²	移動高 m
土砂災害特別警戒区域	移動による力が100kN/m ² を超える区域		155.5	1.0
	その他の区域		100.0	1.0

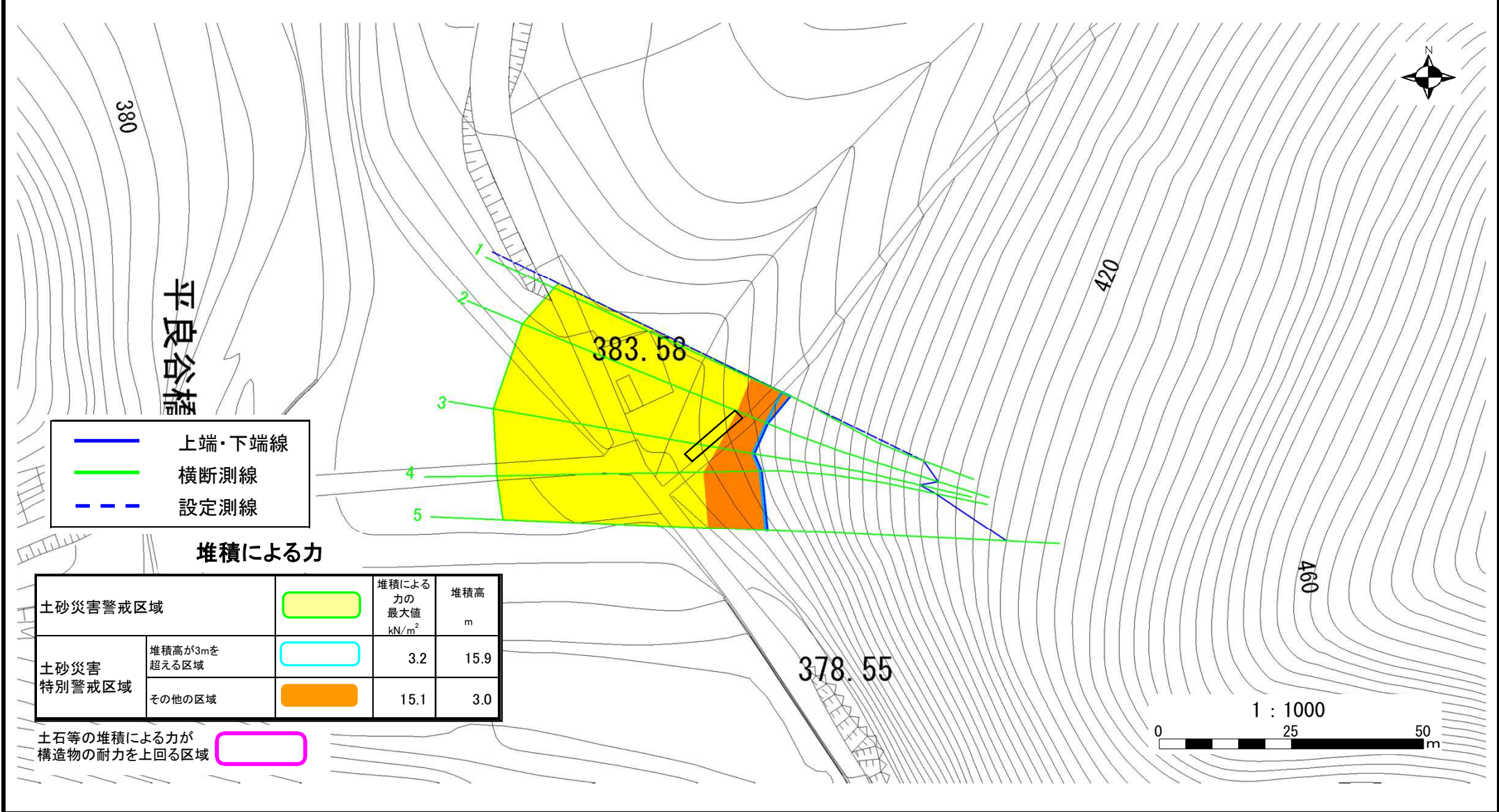


土砂災害警戒区域等設定図

様式 4-2

調書作成日 平成29年 12月25日

箇所番号	I-8788	箇所名	平良(1)	所在地	滋賀県高島市朽木平良
------	--------	-----	-------	-----	------------



平良谷権

- 上端・下端線
- 横断測線
- - - 設定測線

堆積による力

土砂災害警戒区域		堆積による力の最大値 kN/m ²	堆積高 m
土砂災害特別警戒区域	堆積高が3mを超える区域	3.2	15.9
	その他の区域	15.1	3.0

土石等の堆積による力が構造物の耐力を上回る区域

