

土砂災害特別警戒区域

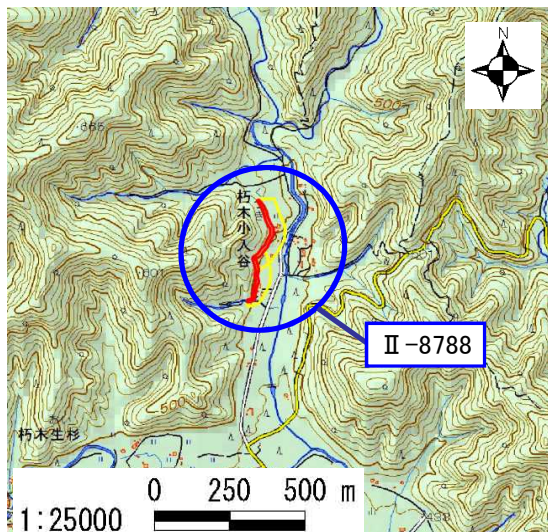
告示年月日	平成 30 年 9 月 28 日
告示番号	滋賀県告示第 417 号

土砂災害警戒区域

告示年月日	平成 30 年 9 月 28 日
告示番号	滋賀県告示第 412 号

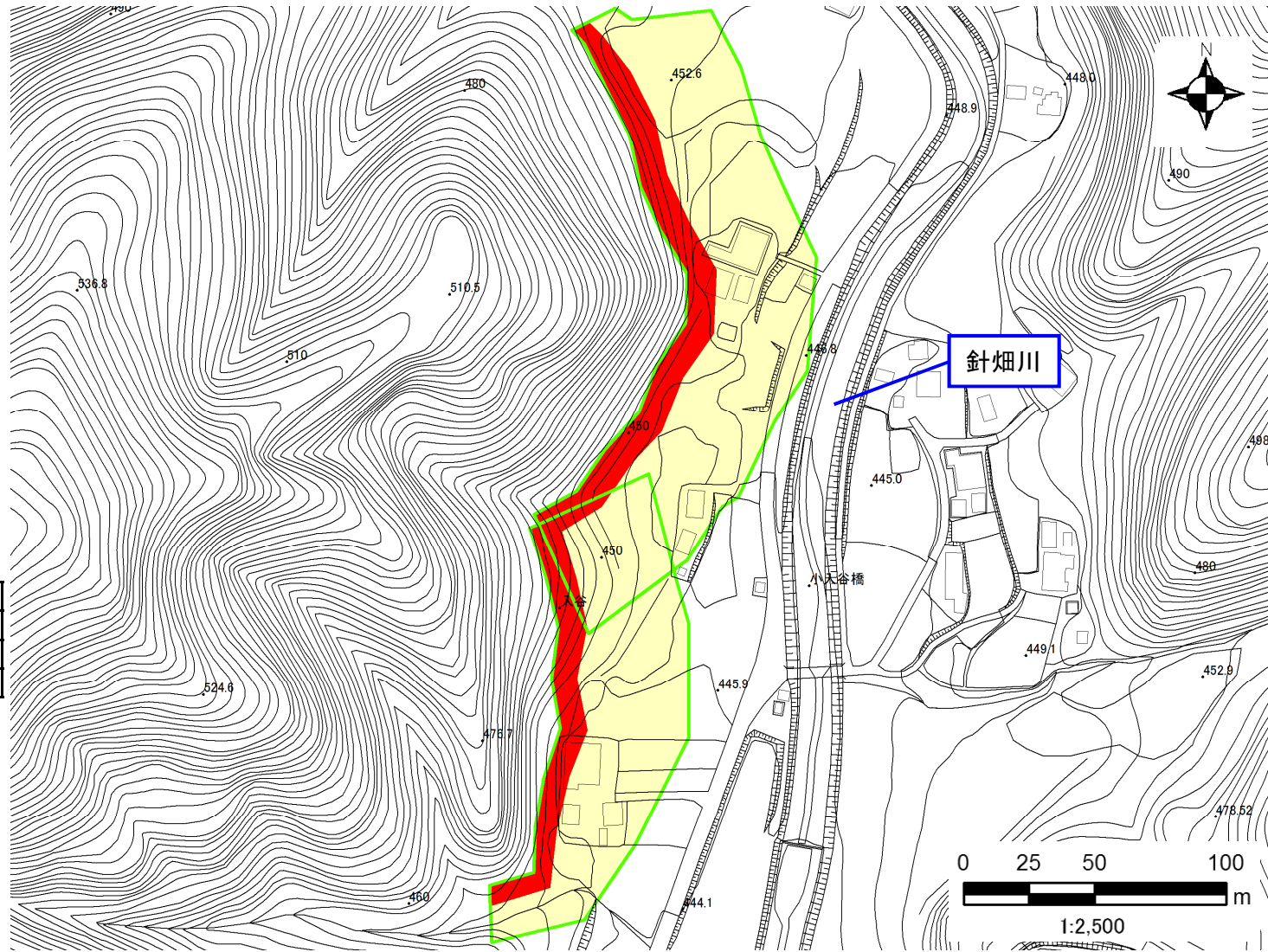
土砂災害警戒区域・土砂災害特別警戒区域 区域図

土砂災害警戒区域・土砂災害特別警戒区域 位置図



自然現象の種類	急傾斜地の崩壊
区域番号	II-8788
区域の名称	小入谷(2)
区域の所在地	滋賀県高島市朽木小入谷

土砂災害警戒区域	
土砂災害特別警戒区域	



○ この区域図は、空中写真測量による地形図に、実測による区域図を投影したものであり、一部異なって見える場合があります。
 詳しくは、土木事務所にお尋ねください。

土砂災害警戒区域等設定図(オルソ画像)

様式 2

調査作成日

平成30年3月23日

箇所番号

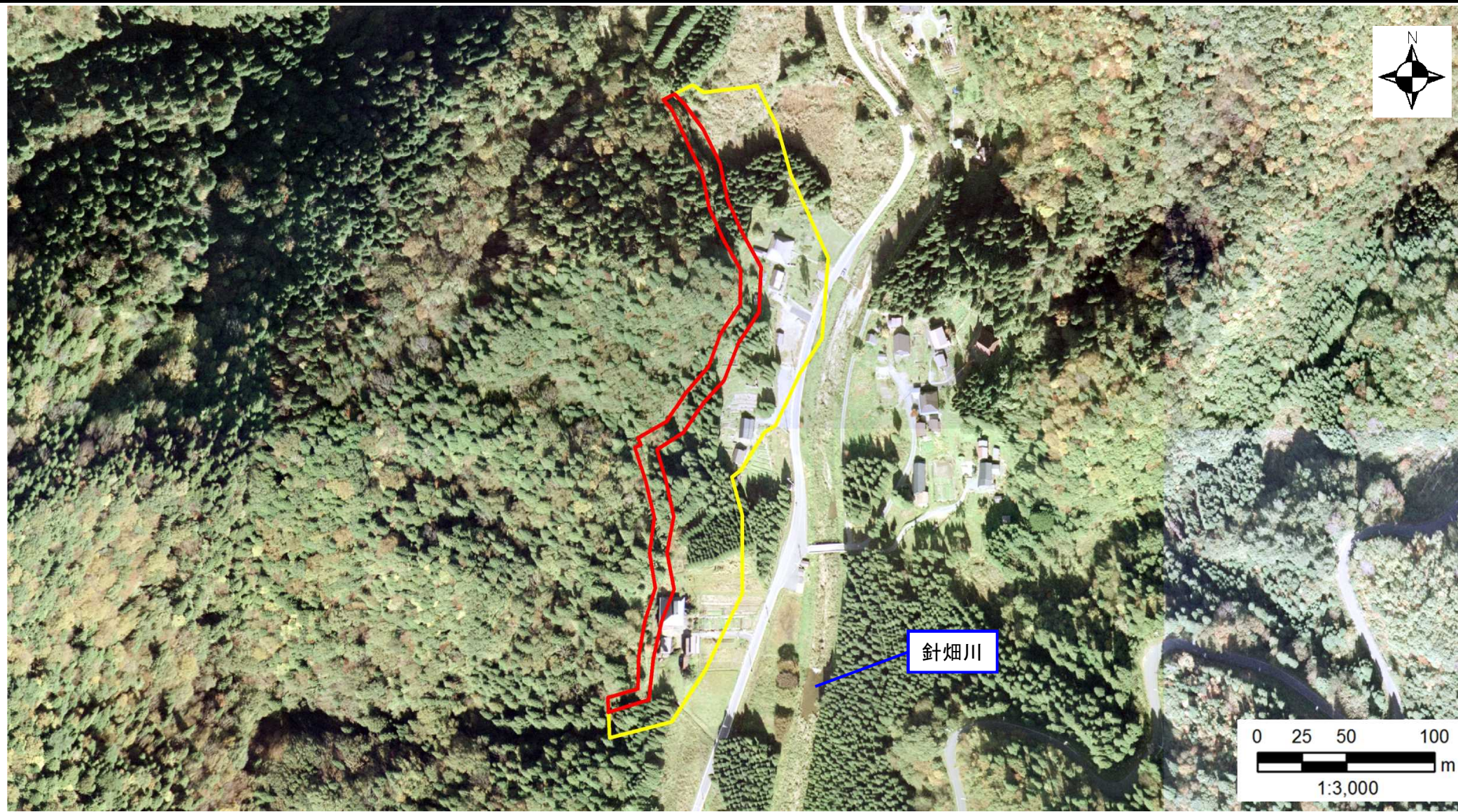
II-8788

箇所名

小入谷(2)

所在地

滋賀県高島市朽木小入谷

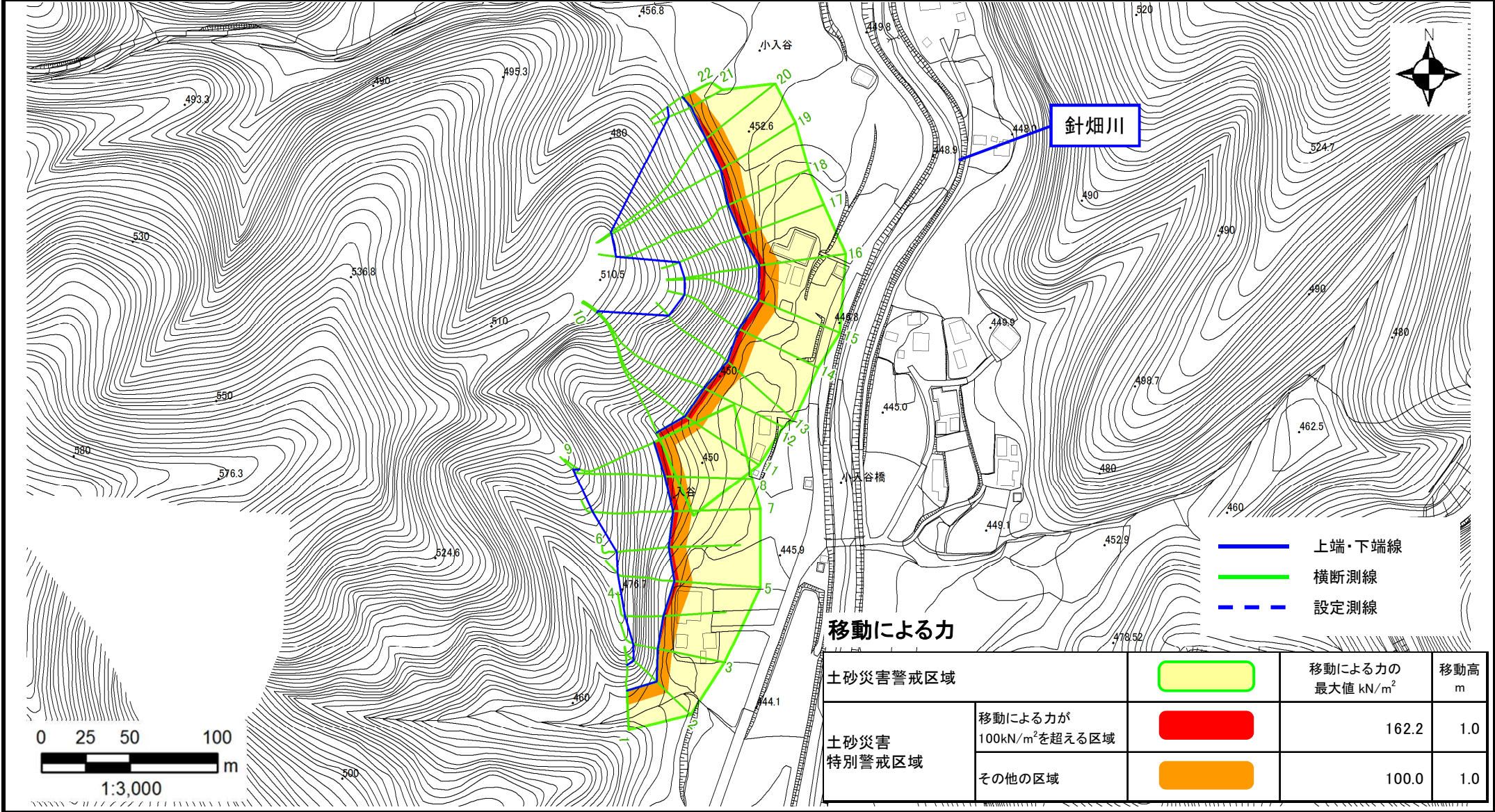


土砂災害警戒区域等設定図

様式 4-1

調書作成日 平成30年3月23日

箇所番号	II-8788	箇所名	小入谷(2)	所在地	滋賀県高島市朽木小入谷
------	---------	-----	--------	-----	-------------



- 上端・下端線
- 横断測線
- - - 設定測線

移動による力

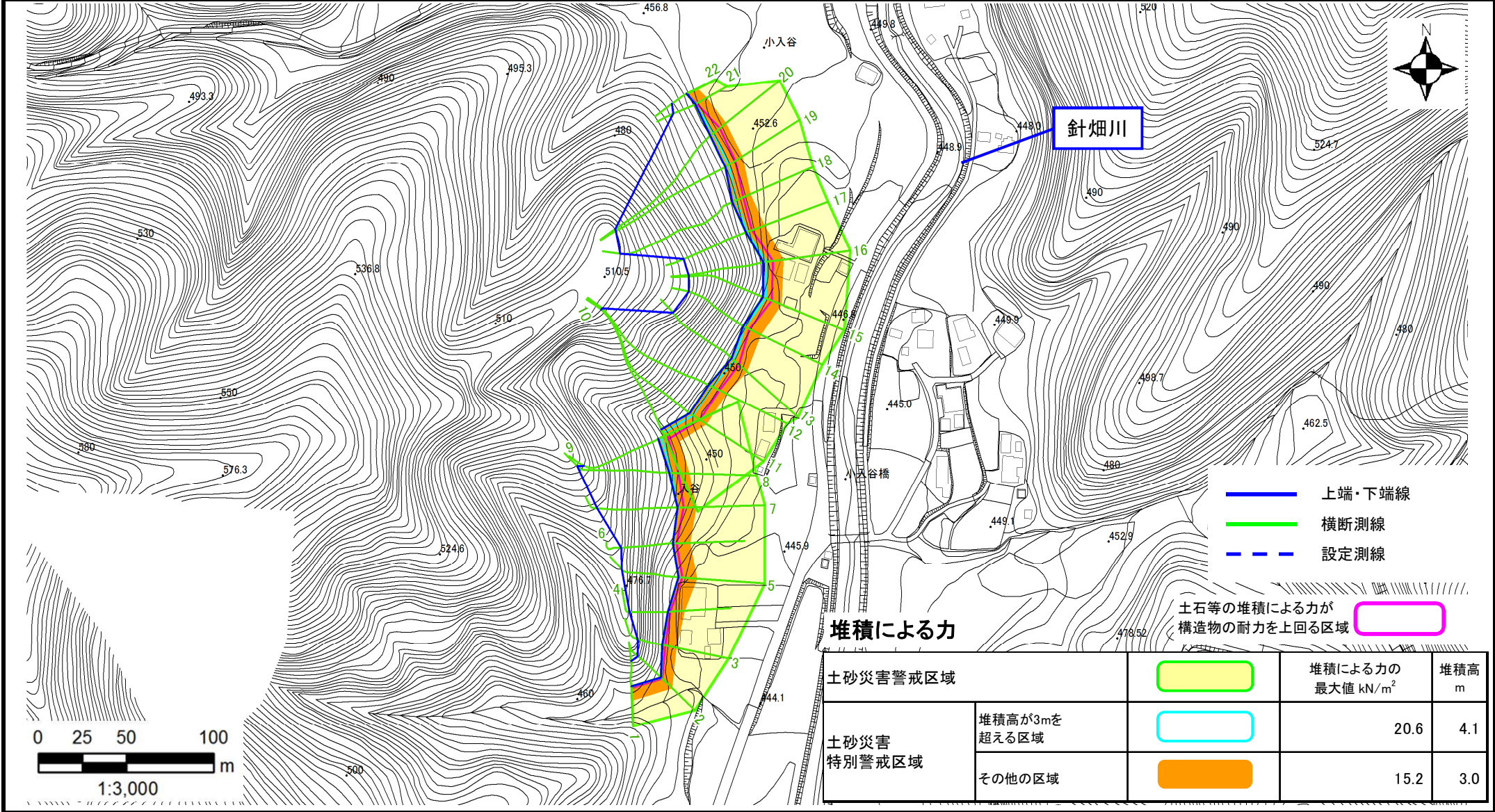
土砂災害警戒区域		[Yellow Box]	移動による力の 最大値 kN/m ²	移動高 m
土砂災害 特別警戒区域	移動による力が 100kN/m ² を超える区域	[Red Box]	162.2	1.0
	その他の区域	[Orange Box]	100.0	1.0

土砂災害警戒区域等設定図

様式 4-2

調書作成日 平成30年3月23日

箇所番号	II-8788	箇所名	小入谷(2)	所在地	滋賀県高島市朽木小入谷
------	---------	-----	--------	-----	-------------



堆積による力

土石等の堆積による力が構造物の耐力を上回る区域

土砂災害警戒区域	堆積による力の最大値 kN/m^2	堆積高 m
堆積高が3mを超える区域	20.6	4.1
その他の区域	15.2	3.0