

土砂災害特別警戒区域

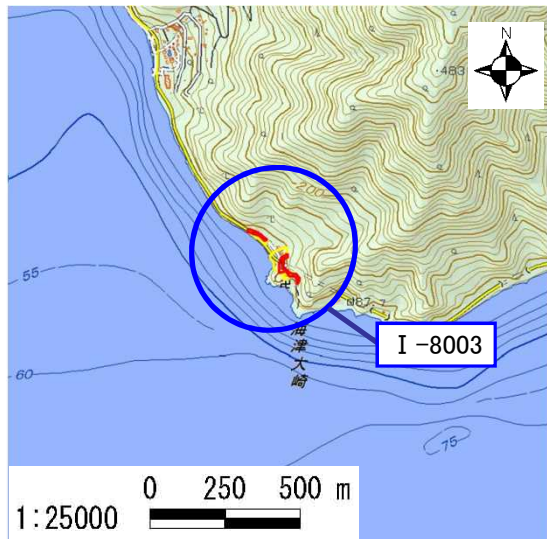
告示年月日	平成 30 年 9 月 28 日
告示番号	滋賀県告示第 417 号

土砂災害警戒区域

告示年月日	平成 30 年 9 月 28 日
告示番号	滋賀県告示第 412 号

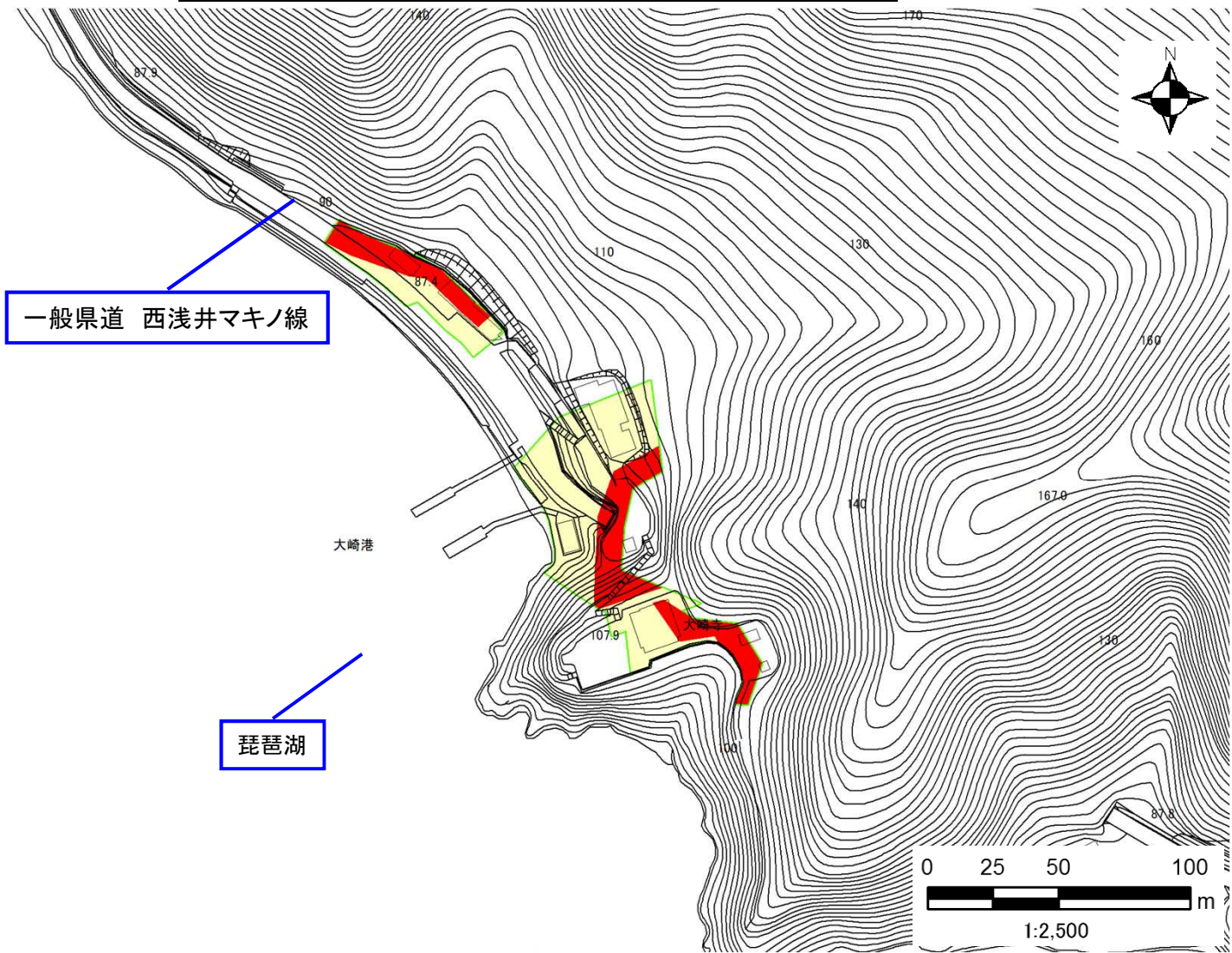
土砂災害警戒区域・土砂災害特別警戒区域 区域図

土砂災害警戒区域・土砂災害特別警戒区域 位置図



自然現象の種類	急傾斜地の崩壊
区域番号	I-8003
区域の名称	海津(8)
区域の所在地	滋賀県高島市マキノ町海津

土砂災害警戒区域	
土砂災害特別警戒区域	



○ この区域図は、空中写真測量による地形図に、実測による区域図を投影したものであり、一部異なって見える場合があります。
詳しくは、土木事務所にお尋ねください。

土砂災害警戒区域等設定図(オルソ画像)

様式 2

調書作成日

平成30年3月23日

箇所番号

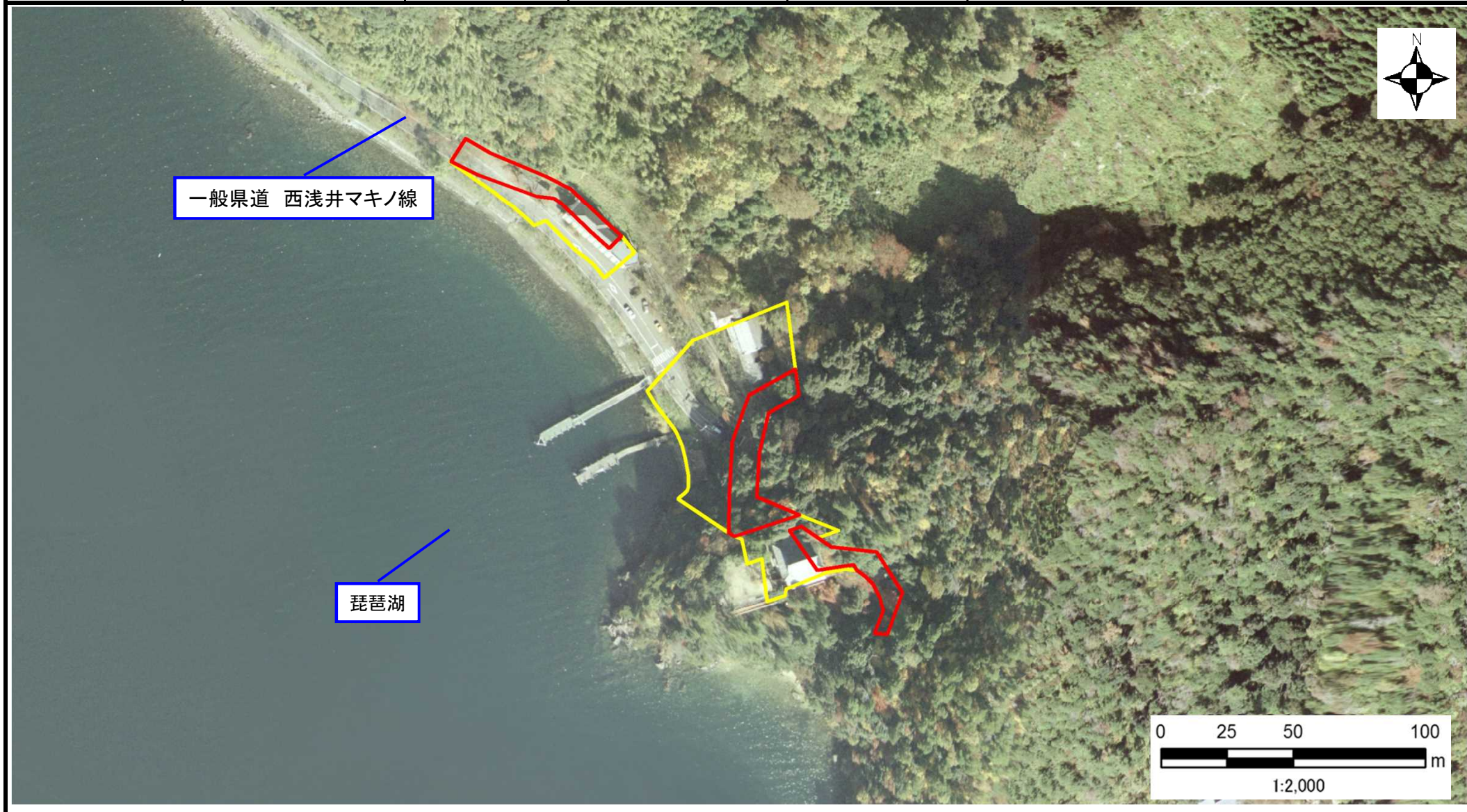
I-8003

箇所名

海津(8)

所在地

滋賀県高島市マキノ町海津

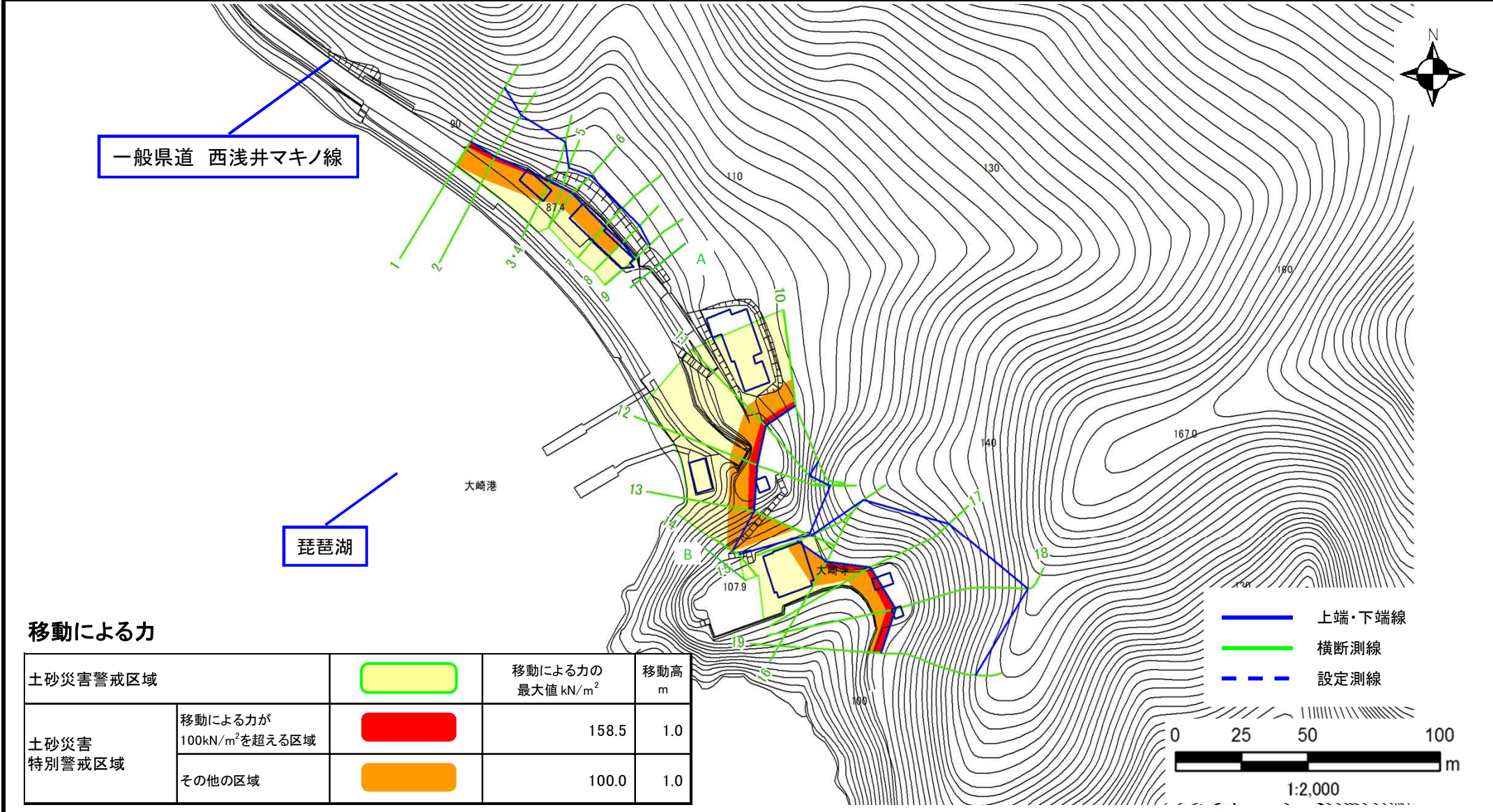


土砂災害警戒区域等設定図

様式 4-1

調書作成日 平成30年3月23日

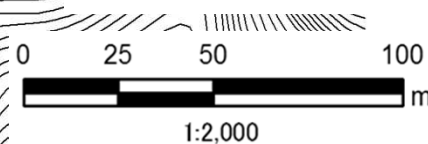
箇所番号	I-8003	箇所名	海津(8)	所在地	滋賀県高島市マキノ町海津
------	--------	-----	-------	-----	--------------



移動による力

土砂災害警戒区域			移動による力の 最大値 kN/m^2	移動高 m
土砂災害 特別警戒区域	移動による力が 100kN/m^2 を超える区域		158.5	1.0
	その他の区域		100.0	1.0

- 上端・下端線
- 横断測線
- 設定測線



土砂災害警戒区域等設定図

様式 4-2

調書作成日

平成30年3月23日

箇所番号

I-8003

箇所名

海津(8)

所在地

滋賀県高島市マキノ町海津

