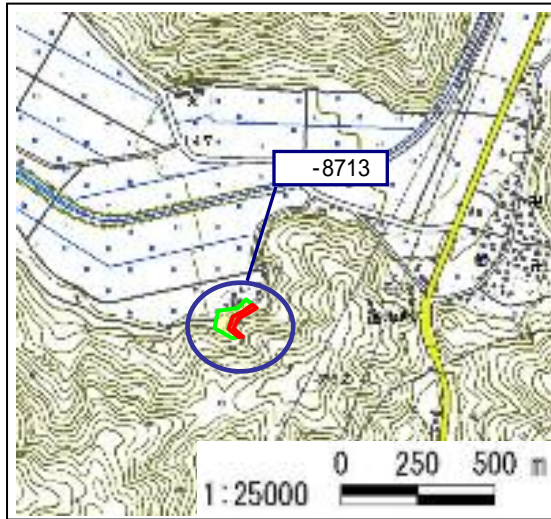


土砂災害警戒区域・土砂災害特別警戒区域 区域図

土砂災害警戒区域・土砂災害特別警戒区域 位置図



この地図は、国土地理院長の承認を得て、同院発行の2万5千分の1地形図を複製したものである。
(承認番号 平16総複、第205号)

自然現象の種類	急傾斜地の崩壊
区域番号	-8713
区域名	浦
所在地	高島市マキノ町浦



土砂災害警戒区域	
土砂災害特別警戒区域	

この区域図は、空中写真測量による地形図に、実測による区域図を投影したものであり、一部異なって見える場合があります。
詳しくは、建設管理部や土木事務所にお尋ねください。