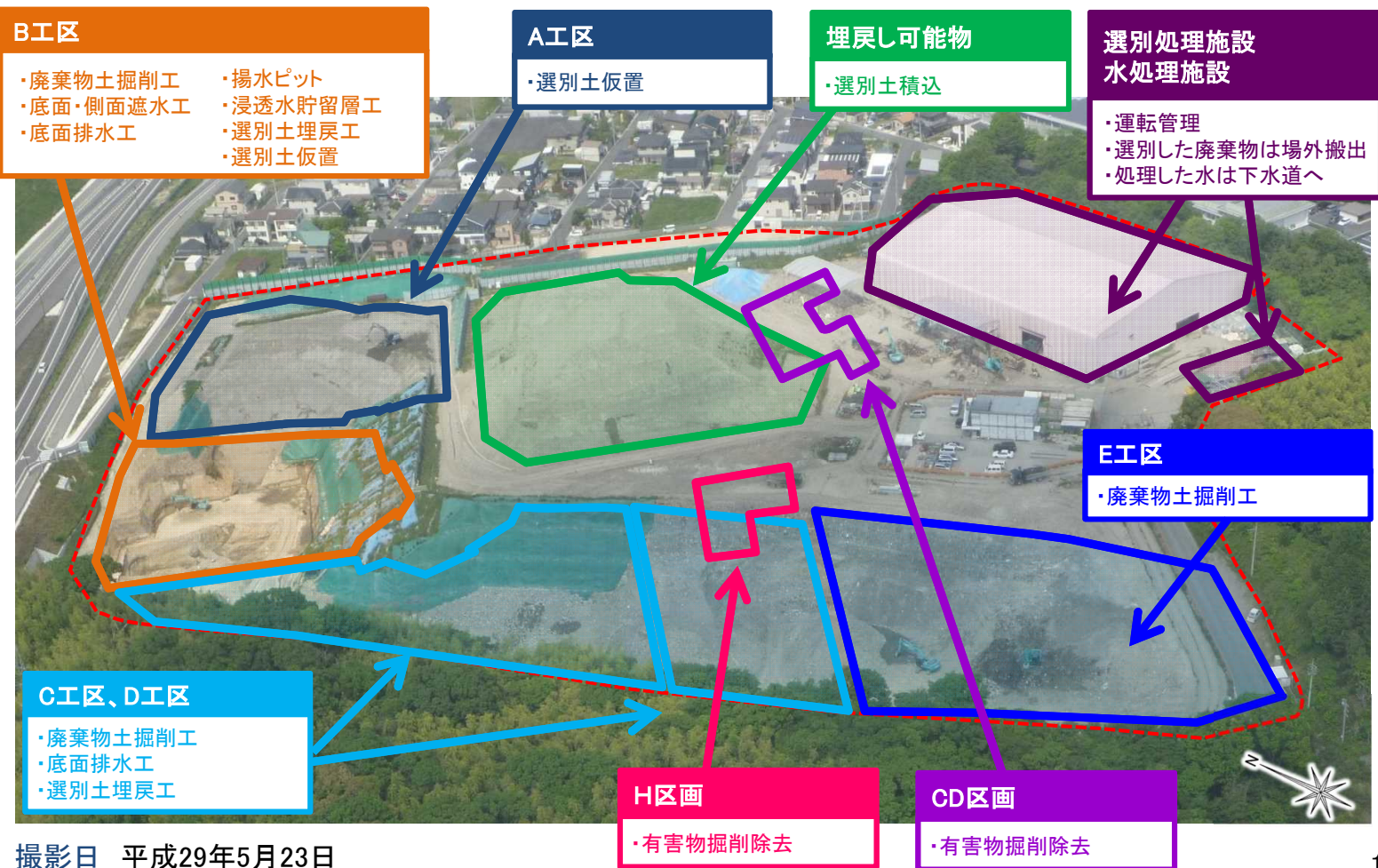


第23回旧RD最終処分場問題連絡協議会

工事等の進捗状況について

平成30年2月13日

平成29年度の工事施工箇所について

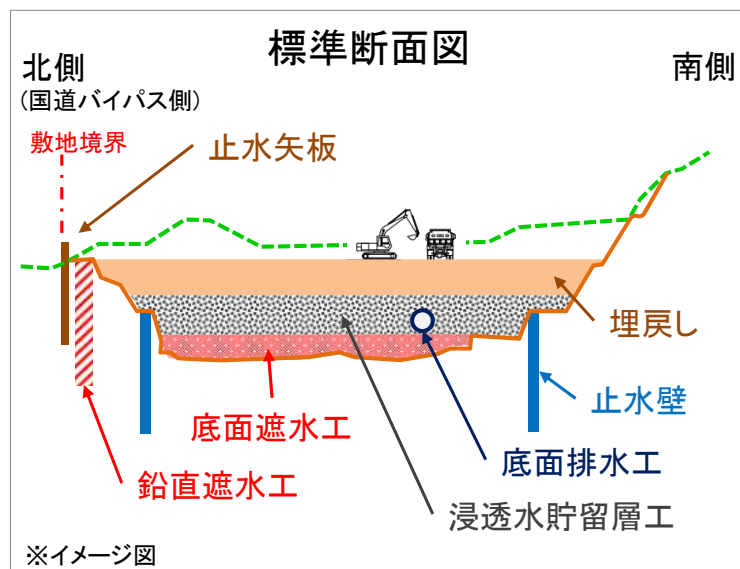


平成29年度 工程表(案)

| 工区 | 工種 | 単位数 | 年 月 量 | 4月 | 5月 | 6月 | 7月 | 8月 | 9月 | 10月 | 11月 | 12月 | H30.1月 | 2月 | 3月 | | | |
|---------|----------|-----|-------|-----------------|-------|--------------------|-------|--------------------|-------|---------------------|-------|--------------------|--------|--------|-------|--------------|-------|-------|
| | | | | 15 30 | 15 31 | 15 30 | 15 31 | 15 31 | 15 30 | 15 31 | 15 30 | 15 31 | 15 30 | 15 31 | 15 31 | 15 31 | 15 28 | 15 31 |
| A工区 | 選別土埋戻工 | 式 | 1.0 | 選別土仮置き | | | | | | | | | | | | 実績← | →計画 | |
| B工区 | 止水連続壁工 | 式 | 1.0 | 止水連続壁工 | | | | | | | | | | | | 5月25日 見学会 | | |
| | 廃棄物土掘削工 | 式 | 1.0 | 地山まで掘削 | | | | | | | | | | | | | | |
| | 底面・鉛直遮水工 | 式 | 1.0 | | | | | 底面遮水工 | | | | | | | | 鉛直遮水工 | | |
| | 揚水ピット | 式 | 1.0 | | | | | 揚水ピット | | | | | | | | | | |
| | 底面排水工 | 式 | 1.0 | | | | | 底面排水工 | | | | | | | | | | |
| | 浸透水貯留層工 | 式 | 1.0 | | | | | 浸透水貯留層工 | | | | | | | | | | |
| | 洪水調整設備工 | 式 | 1.0 | | | | | | | | | | | | | 放流設備 | | |
| | 選別土埋戻工 | 式 | 1.0 | | | | | | | | | | | 選別土埋戻し | | | | |
| C・D・E工区 | 廃棄物土掘削工 | 式 | 1.0 | 廃棄物土掘削(C工区～E工区) | | | | | | | | | | | | | | |
| | 底面排水工 | 式 | 1.0 | | | | | | | | | 底面排水工(C工区～D工区) | | | | | | |
| | 選別土埋戻工 | 式 | 1.0 | | | | | | | | | 選別土埋戻し(C工区) | | | | | | |
| 有害物掘削 | 有害物掘削除去 | 式 | 1.0 | | | | | 有害物掘削除去(H区画) | | | | 有害物掘削除去(CD区画) | | | | | | |
| 工事全体 | 選別土仮置・盛土 | 式 | 1.0 | 選別土仮置き | | 6月12日 第20回連絡協議会 | | | | 選別土積み込み | | | | | | | | |
| | 選別処理施設 | 式 | 1.0 | 運転管理 | | | | 9月11日 第21回連絡協議会 | | 11月24日 第22回連絡協議会 | | 2月13日 第23回連絡協議会 | | | | | | |

※現時点の工程であり、天候や作業状況等により変更が生ずる場合があります。

B工区の状況



進捗状況

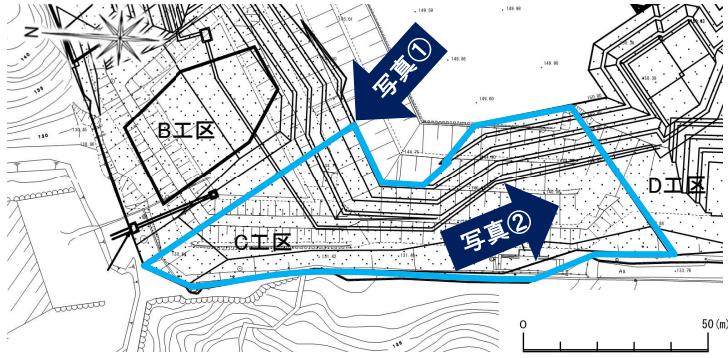
- ・ 浸透水貯留層工
- ・ 選別土の埋戻し



今後の予定

- ・ 選別土の埋戻し、仮置き
- ・ 鉛直遮水工、洪水調整設備工等

C工区の状況



進捗状況

- ・ 浸透水貯留層工
- ・ 廃棄物土の掘削、底面排水管の設置



撮影日 平成29年12月15日

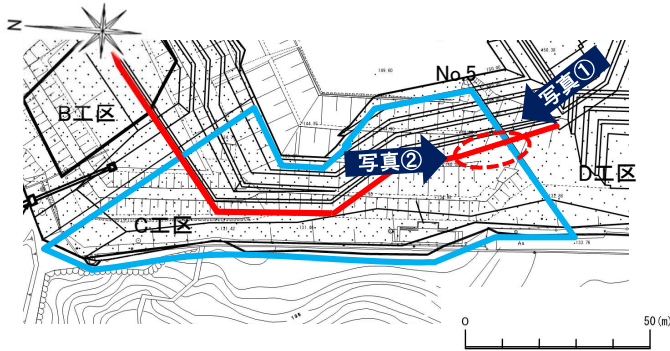
①



撮影日 平成30年1月15日

②

CD工区の状況



施工状況

- ・ 底面排水管設置箇所付近で地山が確認でき、廃棄物の掘削は掘止めとしました。



撮影日 平成30年1月29日

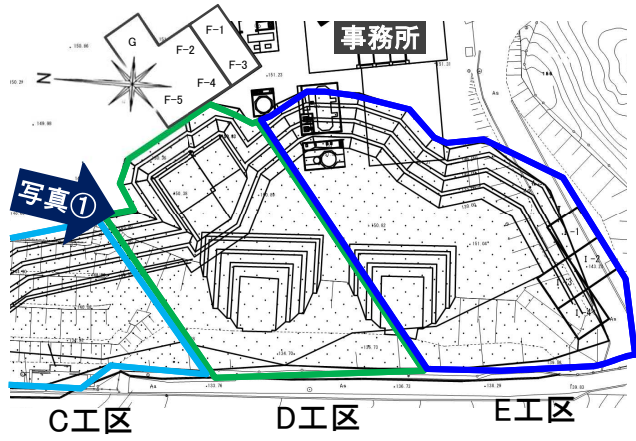
①



撮影日 平成30年1月31日

②

DE工区の状況



進捗状況

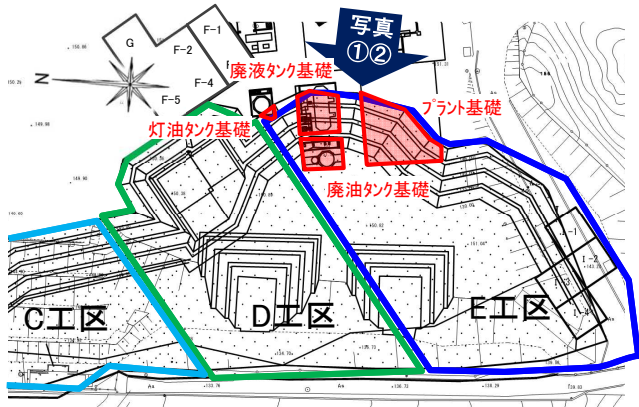
- ・廃棄物土の掘削(EL.140m付近)



6

既設構造物撤去の実施状況

(E工区)



今後の予定

- ・廃棄物土の掘削、既設杭の切断を引き続き行う



7