

信楽高原鐵道株式会社の概要について

1 名称

信楽高原鐵道株式会社

2 設立年月日

昭和 62 年 2 月 10 日

3 設立の趣旨・目的

滋賀県、信楽町を含む旧甲賀郡 7 町、近江鐵道(株)、(株)滋賀銀行、信楽地域区長会、信楽町内三經濟団体の 9 株主の出資により設立され、同年 7 月 13 日に JR 西日本(株)から JR 信楽線を引き継ぎ營業開始した第三セクター地方鐵道である。

当鐵道は、地域住民はもとより小中学校を含む通学生、通勤者、信楽を訪れる觀光客を輸送する重要な公共交通機関としての役割を担っている。

4 業務概要

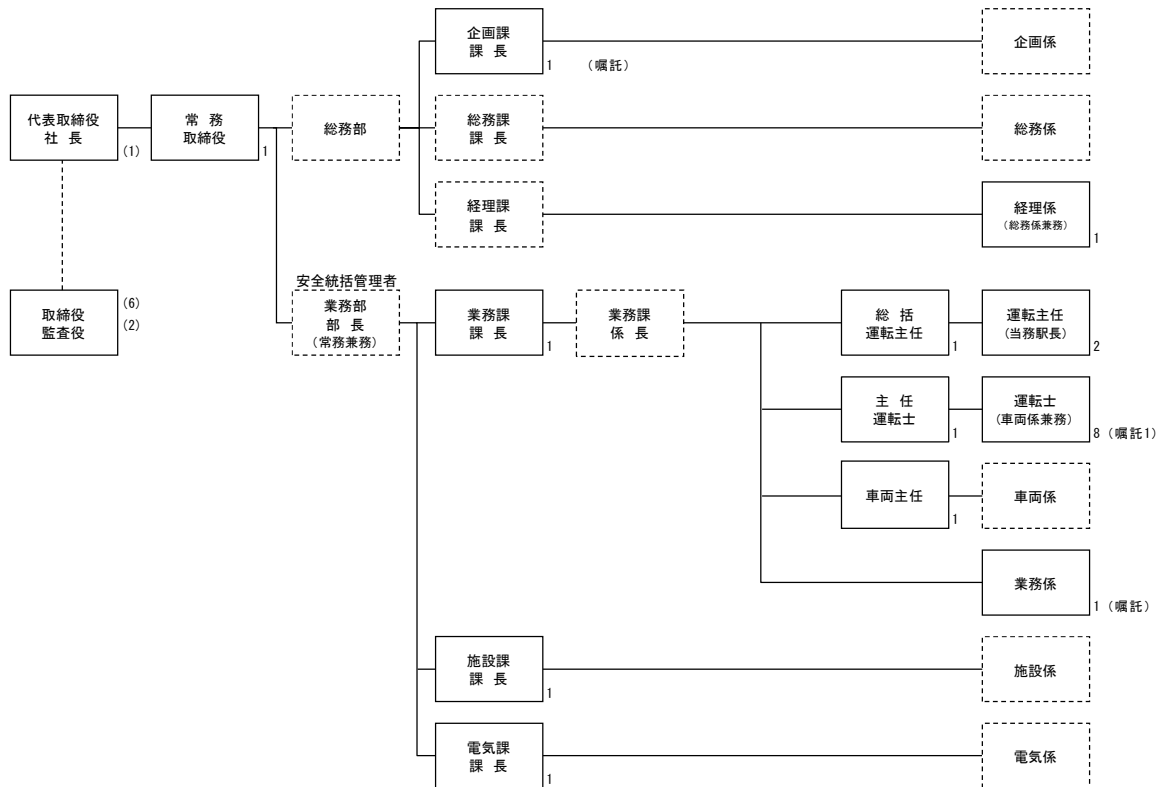
營業區間および距離	信楽駅～貴生川駅 14.7km	所要時間	約 24 分
駅数	信楽、玉桂寺前、勅旨、雲井、紫香樂宮跡、貴生川 計 6 駅		
車両数	4 両		
1 日運行数	15 往復		

5 出資の状況（平成 29 年度末）

（単位：千円、％）

区分		出資額	構成比	区分	出資額	構成比
基本 財産等	滋賀県	149,000	34.5%	その他		
	甲賀市	238,000	55.1%			
	近江鉄道 株式会社	23,000	5.3%			
	甲賀市信 楽地域区 長会	12,500	2.9%			
	株式会社 滋賀銀行	4,500	1.0%			
	湖南省	2,000	0.5%			
	信楽陶器 工業協同 組合	1,000	0.2%			
	信楽陶器 卸商業協 同組合	1,000	0.2%			
	信楽商店 協同組合	1,000	0.2%		小計	
	小計	432,000	100%		合計	

6 組織図



【従業員数】

総務部 2 (嘱託 1)
 (常務取締役除く) 業務部 17 (嘱託 2)
 計 19

※ □は実配置、()の人員は非常勤

7 役員等

役職	氏名（他団体での役職）	常勤
代表取締役社長	正木 仙治郎	
常務取締役 業務部長	前田 潤	○
取締役	池口 正晃（滋賀県土木交通部長）	
取締役	橋本 義信（甲賀市建設部長）	
取締役	澤本 由紀伸（近江鉄道株式会社 執行役員鉄道部長）	
取締役	南部 芳廣 （甲賀市信楽地域区長会長・甲賀市信楽町杉山区長）	
取締役	大原 耕造（信楽陶器工業協同組合 理事長）	
取締役	奥田 立博（信楽陶器卸商業協同組合 理事長）	
監査役	安岡 由和（信楽商店協同組合 理事長）	
監査役	駒井 靖也（滋賀銀行 信楽支店長）	

8 所在地

滋賀県甲賀市信楽町長野 192