

公益財団法人糸賀一雄記念財団の概要について

1 名 称 公益財団法人糸賀一雄記念財団

2 設立年月日 平成8年11月13日

3 設立の趣旨・目的

障害者の基本的人権の尊重を基本に生涯を通じて障害者の福祉の向上に取り組んだ糸賀一雄氏の心を受け継ぎ、障害者福祉の向上に関する各種事業を行うことにより、滋賀の福祉の発展およびそれを支える人材の育成ならびに障害者に対する地域住民各層の理解と協力を促進し、もって障害者やその家族が生涯にわたり安心して生活することができる福祉社会の実現に寄与することを目的とする。

4 業務概要

- (1) 啓発事業（ブックレット「ほほえむちから」を活用した啓発）
- (2) 表彰事業（糸賀一雄記念賞、糸賀一雄記念未来賞の募集・選考・表彰）
- (3) 先人に学ぶ「福祉しが」人づくり発信拠点事業（情報発信、人材育成）等

平成27年度に策定した「財団法人糸賀一雄記念財団中期経営計画」（5か年）に基づき、「発信力の強化、魅力的な事業の展開」、「糸賀思想を次代に繋ぐ取り組みの推進」、「自主財源の確保と連携体制の強化」に取り組んでいるところである。

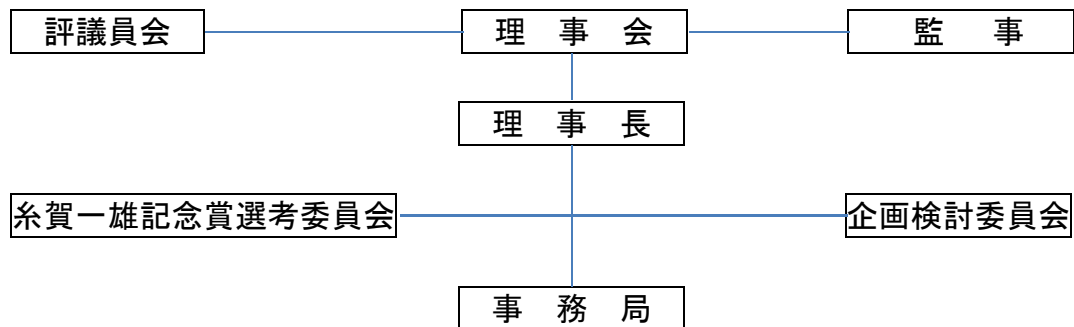
今年度は、(1)から(3)に加え、厚生労働省事業の受託により共生社会の理念普及・人材育成に資する研修プログラムの開発や全国の関係団体とのネットワークづくりを進め、これらを活用して賛助会員・寄付の増加をはじめとする財政基盤の強化を図ることとしている。

5 出資の状況（平成29年度末）

（単位：千円、％）

区分		出資額	構成比	区分		出資額	構成比
基本 財産等	滋 賀 県	24,217	39.1%	その他			
	湖 南 市	2,422	3.9%				
	(社福)大木会	9,176	14.8%				
	企 業 関 係	13,993	22.6%				
	各 種 団 体 等	7,937	12.8%				
	民生・児童委 員協議会	1,516	2.5%				
	個 人	2,642	4.3%		小計		
	小計	61,903	100%	合計			

6 組織図



7 役員等

役職	氏名（他団体での役職）	常勤
評議員	吉武 民樹（川村学園女子大学 特任教授）	
評議員	秋田 悦雄（（特非）しが障害者就労支援センター理事長）	
評議員	林 晋（（社福）しがらき会 理事長）	
評議員	前阪 良憲（滋賀県老人福祉施設協議会 会長）	
理事長	辻 哲夫（東京大学高齢社会総合研究機構 特任教授）	
副理事長	渡邊 光春（（社福）滋賀県社会福祉協議会 会長）	
副理事長	久保 厚子（全国手をつなぐ育成会連合会 会長）	
専務理事	川崎 辰己（滋賀県健康医療福祉部 部長）	
理事	奥 博（しがぎん代理店(株) 取締役社長）	
理事	笠原 吉孝（（一社）滋賀県医師会 顧問）	
理事	北岡 賢剛（（社福）グロー 理事長）	
理事	口分田 政夫（（社福）びわこ学園 びわこ学園医療福祉センター草津 施設長）	
理事	齋藤 昭（（社福）大木会 前理事長）	
理事	中村 裕次（（公財）滋賀県身体障害者福祉協会 会長）	
理事	溝口 弘（（株）なんてん共働サービス 取締役会長）	
理事	野澤 和弘（毎日新聞論説委員）	
理事	渡邊 芳樹（元駐スウェーデン日本国特命全権大使）	
監事	谷畑 英吾（湖南市 市長）	
監事	里西 薫（（株）関西アーバン銀行 執行役員）	

8 所在地

草津市笠山七丁目 8-138