

第20回旧RD最終処分場問題連絡協議会

工事等の進捗状況について

平成29年6月12日

平成28年度の工事施工箇所について



A工区

- ・廃棄物土掘削工
- ・浸透水貯留層工
- ・止水矢板工
- ・選別土埋戻工
- ・底面遮水工

埋戻し可能物

- ・選別土仮置

**選別処理施設
水処理施設**

- ・運転管理

B工区

- ・廃棄物土掘削工
- ・ボーリング調査

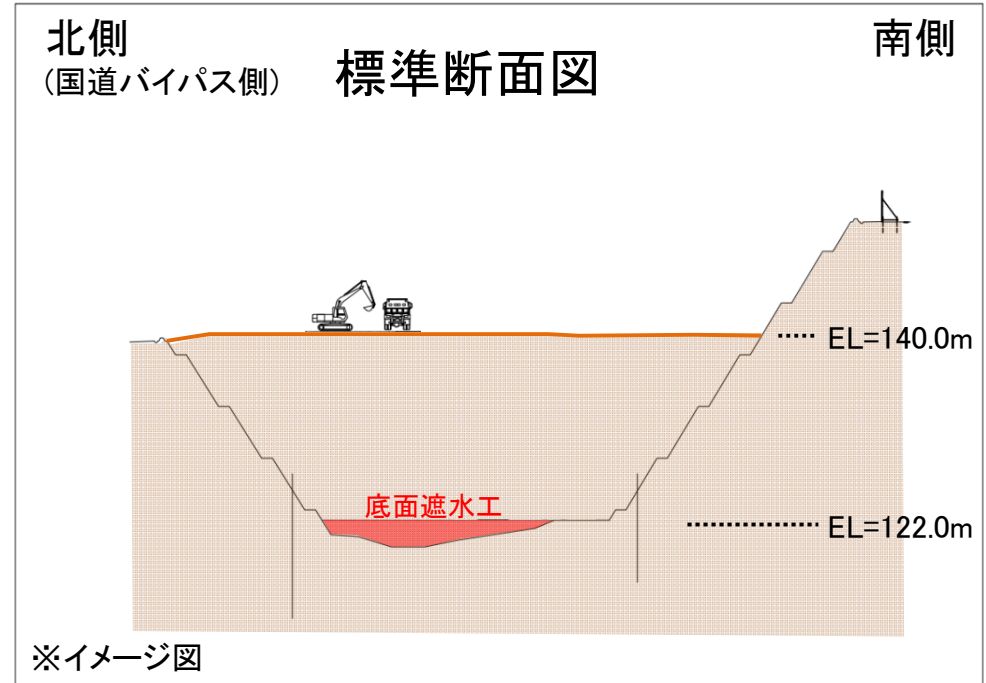
C工区、D工区、E工区

- ・廃棄物土掘削工

A工区の状況

進捗状況

- ・ 現在は約EL=140.0mまで埋戻しが完了



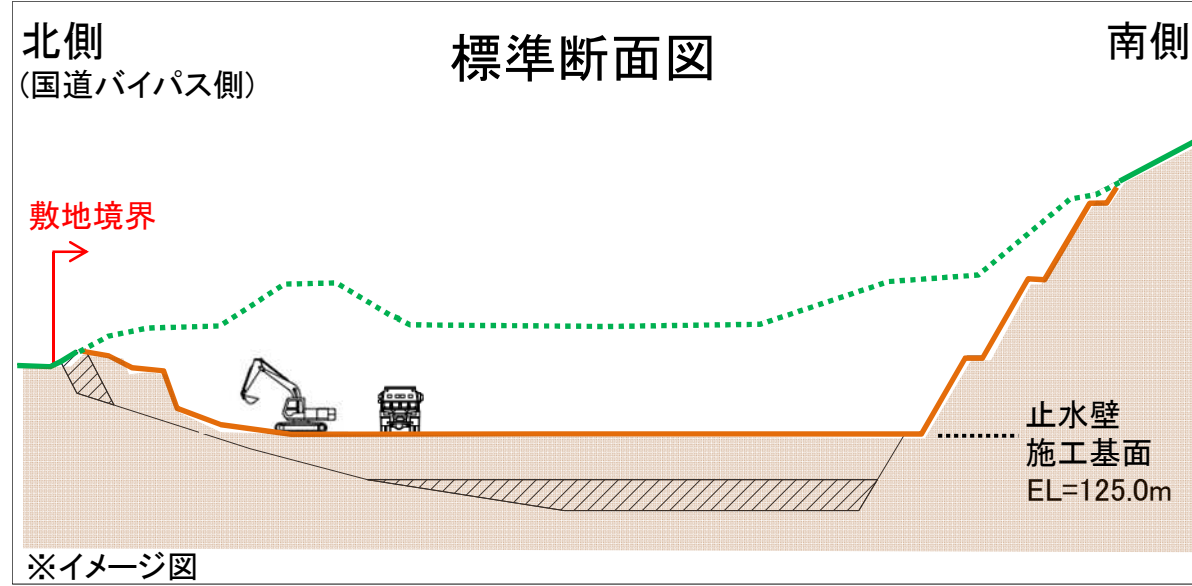
今後の予定

- ・ 選別土の仮置きを行います

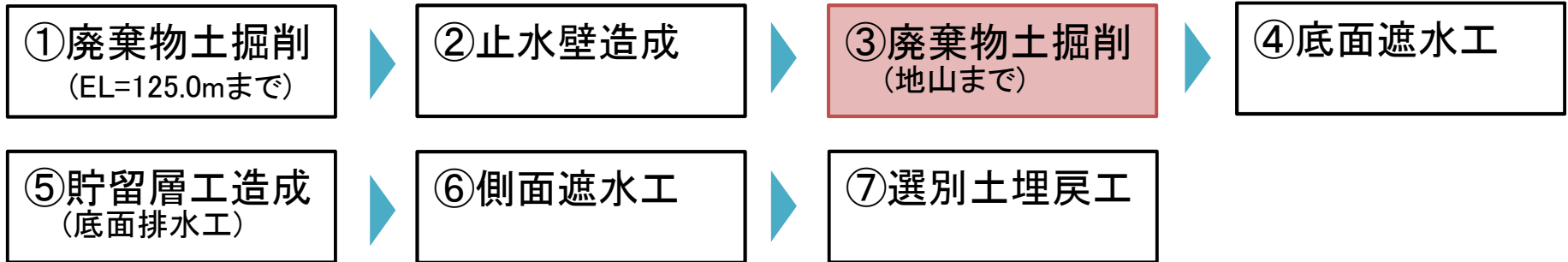
B工区の状況

進捗状況

- ・ 止水壁の施工基面であるEL=125.0mまで掘削完了



今後の工程(予定)



C工区、D工区、E工区の状況

進捗状況

- ・ 廃棄物土を掘削中

撮影日 平成29年2月22日



施工写真

- ① B工区への進入路造成 (C工区)
- ② 廃棄物土 掘削 (DE工区)



撮影日 平成29年4月14日

今後の予定

- ・ 廃棄物土の掘削
- ・ 底面排水工の設置

平成29年度の工事施工箇所について

B工区

- ・廃棄物土掘削工
- ・底面・側面遮水工
- ・底面排水工
- ・取水ピット
- ・浸透水貯留層工
- ・選別土埋戻工

A工区

- ・選別土仮置

埋戻し可能物

- ・選別土仮置

選別処理施設 水処理施設

- ・運転管理
- ・選別した廃棄物は場外搬出
- ・水処理した水は下水道へ

E工区

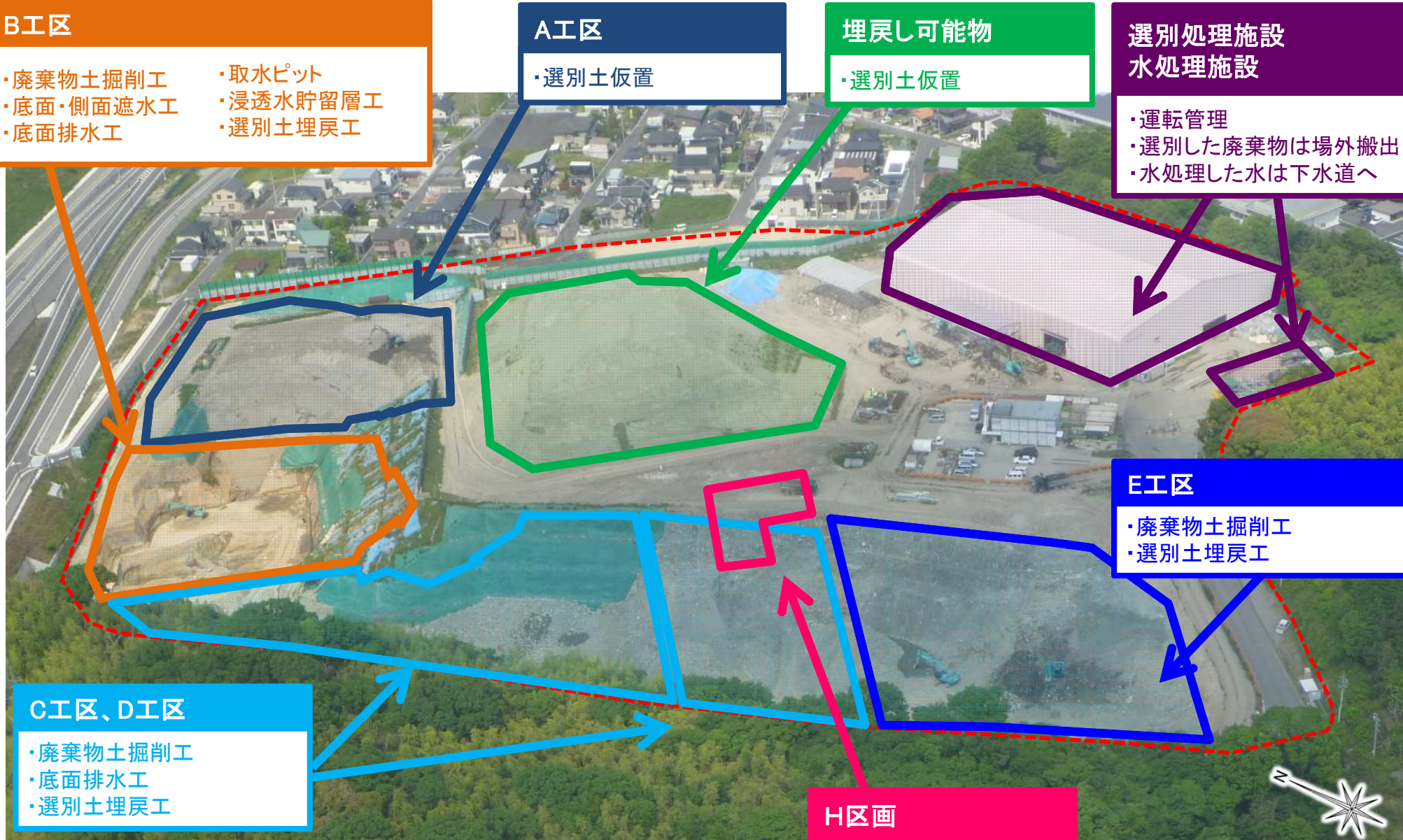
- ・廃棄物土掘削工
- ・選別土埋戻工

C工区、D工区

- ・廃棄物土掘削工
- ・底面排水工
- ・選別土埋戻工

H区画

- ・有害物掘削除去



撮影日 平成29年5月23日

平成29年度 工程表(案)

	工 種	単 位	年 数	月 量	4月	5月	6月	7月	8月	9月	10月	11月	12月	H30.1月	2月	3月	
					15	30	15	31	15	30	15	31	15	31	15	30	15
A工区	選別土埋戻工	式	1.0	選別土仮置き													
B工区	止水連続壁工	式	1.0	止水連続壁工													
	廃棄物土掘削工	式	1.0	地山まで掘削													
	底面・側面遮水工	式	1.0	底面遮水工													
	揚水ピット	式	1.0	揚水ピット													
	底面排水工	式	1.0	底面排水工													
	浸透水貯留層工	式	1.0	浸透水貯留層工													
	洪水調整設備工	式	1.0	放流設備(排水管等)													
	選別土埋戻工	式	1.0	選別土埋戻し													
	C・D・E 工区	廃棄物土掘削工	式	1.0	廃棄物土掘削(C工区~E工区)												
底面排水工		式	1.0	底面排水工(C工区~D工区)													
選別土埋戻工		式	1.0	選別土埋戻し(C工区)													
有害物 掘削	有害物掘削除去	式	1.0	有害物掘削除去(H区画)													
工事 全体	選別土仮置・盛土	式	1.0	選別土仮置き													
	選別処理施設	式	1.0	運転管理													

5月 25日
見学会

有害物掘削除去区画の位置

