

現場見学会の開催

概要

- ・ B工区の廃棄物土掘削状況について開催



開催結果

開催日: 平成29年1月25日
参加者: 10名



次回見学会

- ・ 工事の進捗に応じてB工区等で開催予定

C工区、D工区、E工区

進捗状況

- ・ 浸透水の水位よりも高い範囲の廃棄物土を掘削中

撮影日 平成29年2月22日



施工写真

- ① B工区への進入路造成 (C工区)
- ② 進入路 (C工区)
- ③ 廃棄物土掘削 (DE工区)



撮影日 平成29年2月22日



撮影日 平成29年2月22日

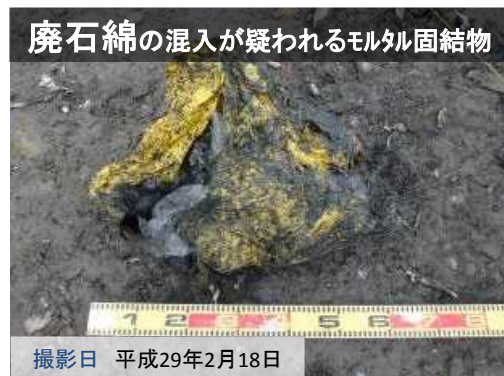
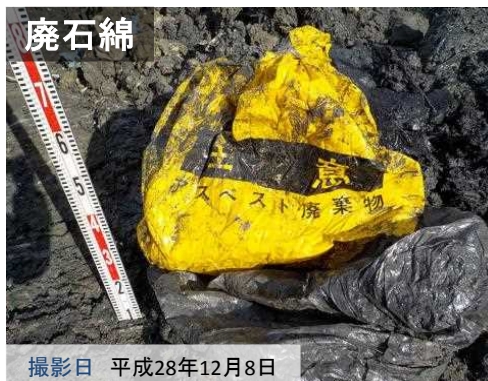
二次対策工事土工・処分実績(平成29年2月末現在)

| 項目 | | 数量 | 単位 | 前回(11月末)との差 | |
|------------|----------|----------------------------------|----------------|-------------|--------|
| 仮置物撤去土量 | | 21,300 | m ³ | ±0 | |
| A工区他掘削土量 | | 94,500 | m ³ | +20,700 | |
| 埋戻可能物仮置土量 | | 100,200 | m ³ | +15,800 | |
| 埋戻再生資源 | | 16,300 | m ³ | +2,600 | |
| 場外への搬出・処分量 | 廃棄物 | 可燃物(主に廃プラスチック類で木くず等が混じるもの) | 15,200 | t | +2,300 |
| | | 不燃物(ガラス陶磁器くず、金属くず) | 980 | t | +170 |
| | | 有害物(掘削由来:バッテリー、感染性廃棄物相当物) | 8.5 | t | +0.7 |
| | | 有害物(場内残置物:バッテリー、変圧器等) | 0.8 | t | ±0 |
| | 廃棄物混じりの土 | 有害物(A-1区画他) | 4,300 | t | +1,500 |
| | | ドラム缶およびその内容物が浸潤した廃棄物土・医療系廃棄物混じり土 | 74 | t | ±0 |
| | | 鋭利なものを含む等、選別に適さない廃棄物土等 | 590 | t | ±0 |
| | | セメント混合廃棄物土 | 118 | t | ±0 |
| | 選別土等 | ふっ素が土壤環境基準を超過したもの | 3,000 | t | ±0 |
| | | 覆土等で鉛が土壤環境基準を超過したもの | 1,400 | t | +1,100 |
| 資源化 | 金属くず | 97 | t | ±0 | |

掘削した廃棄物

主な廃棄物

- ・ B工区では大型の金属くずや廃石綿の他 栗東町銘のごみ袋が出てきました



選別土 および 覆土等の適合確認分析

適合確認分析

- ・ 300m³毎に分析を実施して埋戻しの可否を判断
- ・ 分析項目はカドミウム、水銀、鉛、ひ素、ふっ素、ほう素、ダイオキシン類、TOC
(平成29年3月3日現在)

| 項目 | 数量 | 単位 | 前回(第18回協議会)との差 | 備考 |
|------------|-----|----|----------------|----------------------------------|
| 選別土 適合確認回数 | 249 | 回 | + 25 | |
| うち不適合判定数 | 6 | 回 | ± 0 | 不適合項目: ふっ素 |
| 覆土等 適合確認回数 | 51 | 回 | + 8 | |
| うち不適合判定数 | 5 | 回 | + 3 | 不適合項目: 鉛 搬出土量 約360m ³ |

覆土等採取箇所

内容の詳細については別紙「適合確認分析の結果について」をご覧ください



- ・ 場外へ搬出処分しました