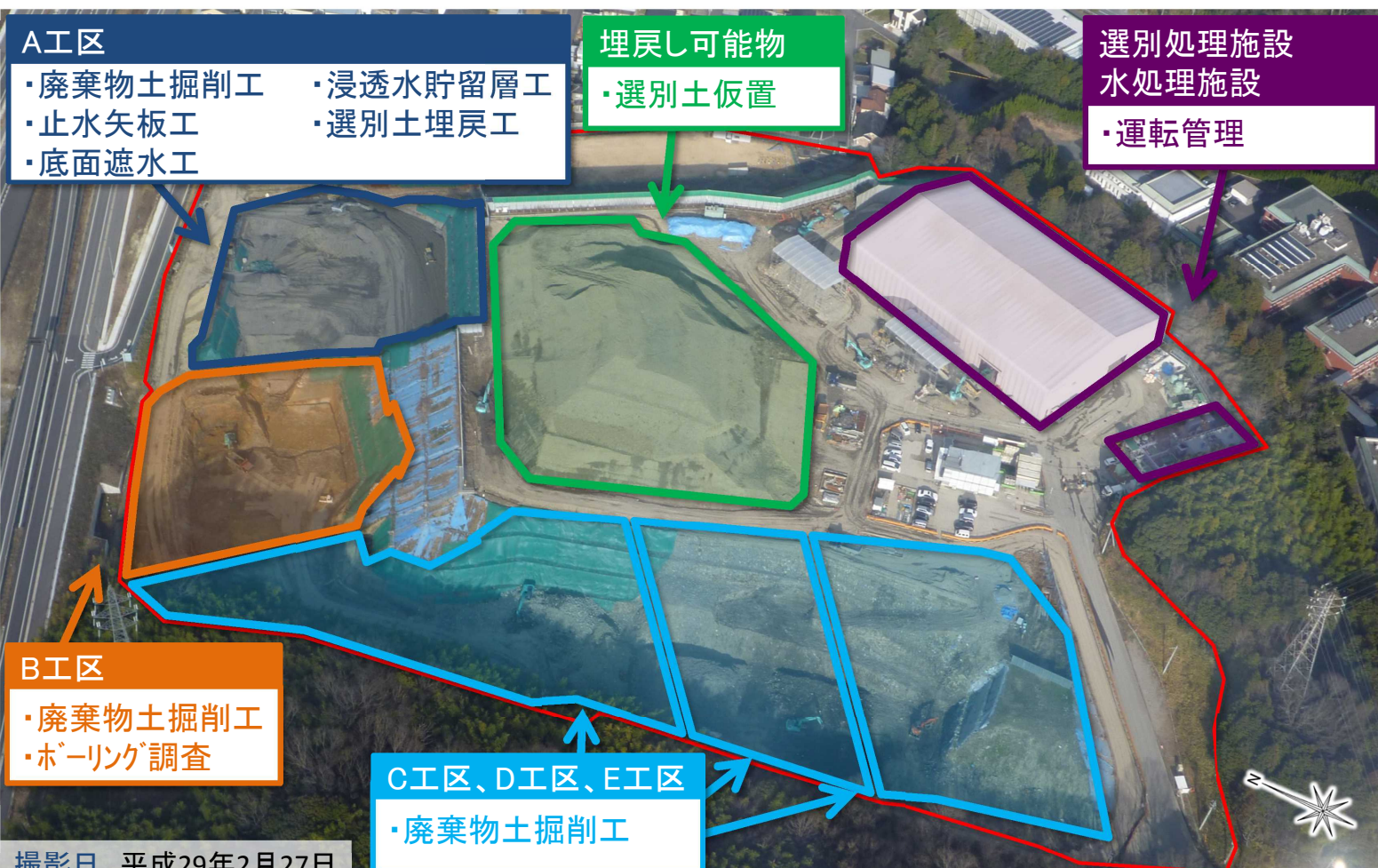


第19回旧RD最終処分場問題連絡協議会

工事等の進捗状況について

平成29年3月16日

平成28年度の工事施工箇所について



平成28年度 工程表

← 実績 計画 →

工種	単位数	年 月 量	4月	5月	6月	7月	8月	9月	10月	11月	12月	H29.1月	2月	3月	
			15 30	15 31	15 30	15 31	15 31	15 31	15 30	15 31	15 30	15 31	15 31	15 31	15 28
A工区	廃棄物土掘削工	式	矢板施工基面まで掘削				地山まで掘削								
	止水矢板工	式		止水矢板の打設											
	底面側面遮水工	式	4月23日 見学会			8月1日 見学会		底面遮水工					1月25日 見学会		
	浸透水貯留層工	式							浸透水貯留層工						
	選別土埋戻工	式								選別土埋戻し・選別土仮置き・進入路造成					
B工区	廃棄物土掘削工	式	進入路掘削			進入路掘削						矢板施工基面まで掘削			
	止水矢板工 (止水連続壁)	式													
	ボーリング調査	本	11.0			ボーリング調査(8本)						ボーリング調査(3本)			
C工区等	廃棄物土掘削工	式		C工区等掘削											
工事全体	選別土仮置・盛土	式	選別土仮置き												
	選別処理施設	式	運転管理												
	キャッピング工	式													

2

平成29年度 工程表(案)

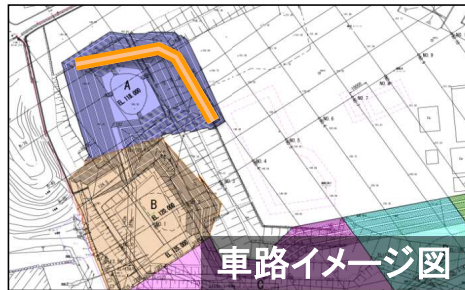
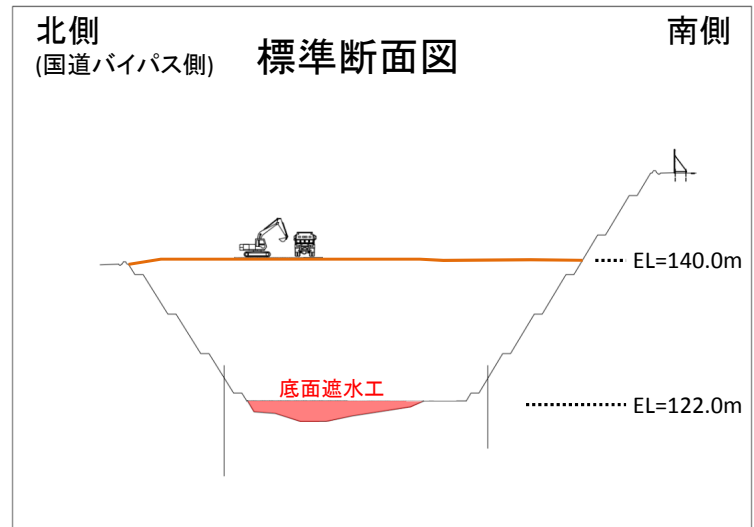
工種	単位数	年 月 量	4月	5月	6月	7月	8月	9月	10月	11月	12月	H30.1月	2月	3月
			15 30	15 31	15 30	15 31	15 31	15 31	15 30	15 31	15 30	15 31	15 31	15 28
A工区	選別土仮置・盛土	式	1.0	進入路造成										
B工区	止水連続壁工	式	1.0	止水壁造成										
	廃棄物土掘削工	式	1.0	地山まで掘削	掘削整正					側面遮水部掘削				
	底面側面遮水工	式	1.0		底面遮水工									
	浸透水貯留層工	式	1.0			取水ピット設置・浸透水貯留層工								
	選別土仮置・盛土	式	1.0							選別土埋戻し				
	C工区	廃棄物土掘削工	式	1.0			廃棄物土掘削							
底面排水工		式	1.0			底面排水管設置								
選別土仮置・盛土		式	1.0				選別土埋戻し							
D工区	廃棄物土掘削工	式	1.0									廃棄物土掘削		
E工区	廃棄物土掘削工	式	1.0									廃棄物土掘削		
工事全体	選別土仮置・盛土	式	1.0	選別土仮置き										
	選別処理施設	式	1.0	運転管理										
	有害物掘削工	式	1.0		H区画									

3

A工区の状況

進捗状況

- ・ 選別土で埋戻し中
- ・ 現在は約EL=140.0mまで埋戻しが完了



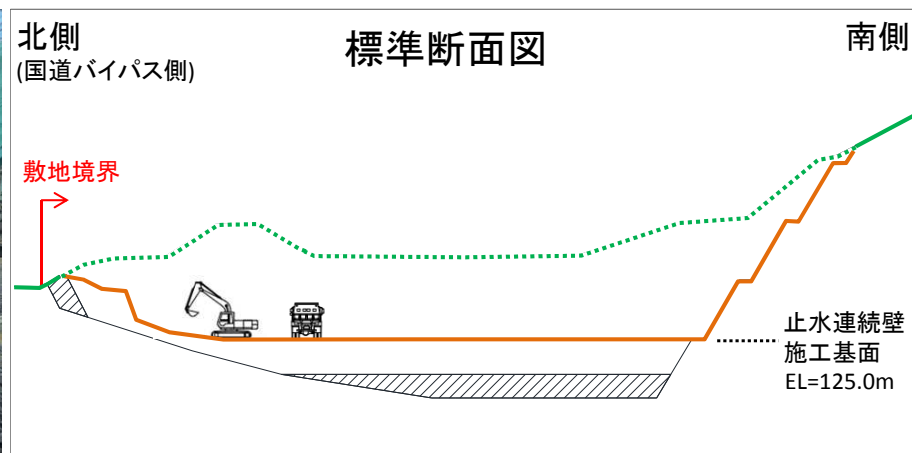
今後の予定

- ・ B工区の掘削により場内道路が使用不可となるため A工区側に車路を造成

B工区の状況

進捗状況

- ・ 止水連続壁の施工基面であるEL=125.0mまで掘削中
- ・ 前回硫化水素が検出された箇所はすでに掘削し その後は臭気もありません



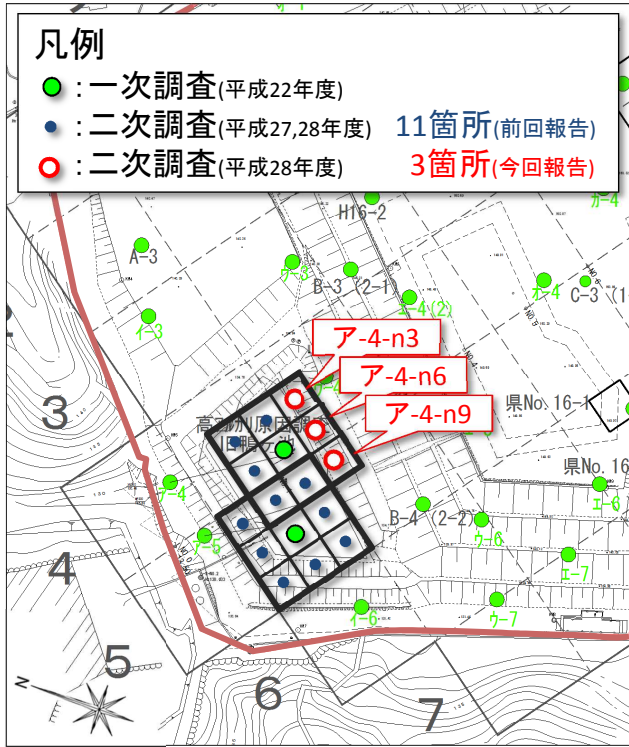
今後の予定

- ・ EL=125.0mまで掘削完了後に止水連続壁を造成
- ・ 造成後は再び廃棄物土の掘削を実施
- ・ 底面粘性土の欠損の恐れがある部分を確認し必要があれば遮水
⇒ B工区の底面粘性土はAやDE工区と異なり
これまでの調査で欠損が確認されていないが層厚が薄い可能性があるため掘削して確認する

詳細調査ボーリング ①

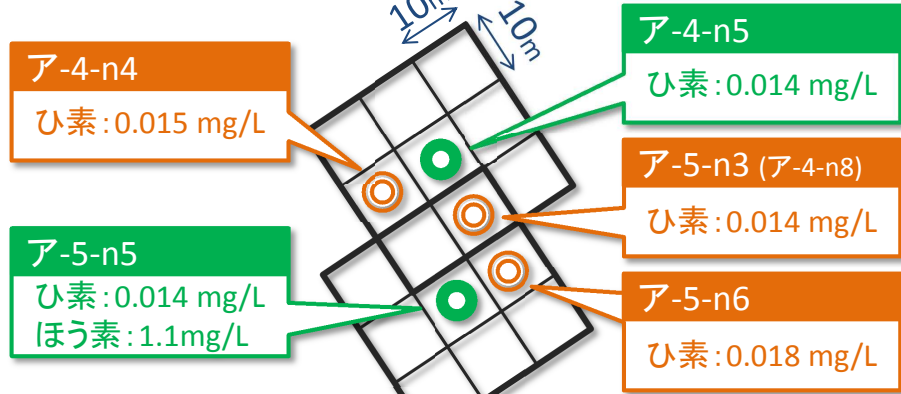
概要

- ・平成22年度の一次調査によって「ひ素」または「ほう素」が土壤環境基準を超過して検出された点の周辺14箇所を調査
- ・前回報告した11箇所を除く、残り3箇所について報告



結果

- ・残りの3箇所(○)はいずれも基準値未満であった
- ・一次調査および二次調査で基準値を超えた区画は以下の5箇所



※土壤環境基準

ひ素: 0.01 mg/L 以下、ほう素: 1.0 mg/L 以下

詳細調査ボーリング ②

廃棄物土分析(溶出量試験)結果一覧表

溶出量試験	(混合試料)		(個別試料)	
	項目	ひ素	項目	ひ素
地点名	環境基準値	0.01	環境基準値	0.01
	深度	(mg/L)	深度	(mg/L)
ア-4	-n1	0.00~3.00 (地山)	-	-
	-n2	0.00~1.83	0.003	-
		1.83~5.33 (地山)	-	-
	-n3 ○	0.00~1.22	0.004	-
		1.22~6.82 (地山)	-	-
	-n4	0.00~4.03	0.007	0.00~3.00 0.006
		4.03~6.03 (地山)	-	3.00~4.03 0.015
	-n5	1.97~4.70	0.009	1.97~3.00 0.007
		3.00~4.03	-	3.00~4.03 0.014
-n6 ○	0.00~0.20	0.006	4.03~4.70 0.006	
	0.20~6.75 (地山)	-	-	
-n7	ア-5-n2に同じ		-	
-n8	ア-5-n3に同じ		-	
-n9 ○	0.00~0.80	0.010	-	
	0.80~5.62 (地山)	-	-	

溶出量試験	(混合試料)			(個別試料)		
	項目	ひ素	ほう素	項目	ひ素	ほう素
地点名	環境基準値	0.01	1	環境基準値	0.01	1
	深度	(mg/L)	(mg/L)	深度	(mg/L)	(mg/L)
ア-4	-n1	0.00~6.97	0.006	0.10	0.00~3.00 0.006	3.00~4.54 0.004
	-n2	6.97~7.54 (地山)	(地山)	-	4.54~6.97 0.001	-
		0.00~7.37	0.007	0.10	0.00~3.00 0.004	3.00~4.54 0.007
	-n3	7.37~11.08 (地山)	(地山)	-	4.54~7.37 0.002	-
		0.00~5.54	0.013	0.20	0.00~3.00 0.01	3.00~4.54 0.014
	-n4	5.54~8.94 (地山)	(地山)	-	4.54~5.54 0.006	-
		0.00~1.87	0.001	0.10	-	-
	-n5	1.87~7.54 (地山)	-	-	0.94~1.97 0.006	1.97~3.00 0.005
		0.94~4.03	0.007	0.12	3.00~4.03 0.012	4.03~4.54 0.014
-n6	4.03~4.54	0.014	1.10	0.00~3.00 0.006	3.00~3.40 0.006	
	0.00~3.40	0.018	0.20	3.40~6.90 (地山)	(地山)	
-n7	3.40~6.90 (地山)	(地山)	-	0.00~3.51 0.001	<0.1	
	0.00~3.51 (地山)	(地山)	-	3.51~7.54 (地山)	(地山)	
-n8	0.00~5.37	<0.001	<0.1	0.00~5.37	<0.1	
	5.37~7.54 (地山)	(地山)	-	5.37~7.54 (地山)	(地山)	
-n9	0.00~2.61	0.001	0.10	0.00~2.61	0.001	
	2.61~7.54 (地山)	(地山)	-	2.61~7.54 (地山)	(地山)	

基準標高 EL=129.84m

凡例 ○: 二次調査(平成28年度) 3箇所(今回報告)

: 環境基準値超過
 : (環境基準値/混合数)を超過
 - : 分析対象外