

S I D R

滋賀県感染症情報

SHIGA Infectious Diseases Report

《週報》

平成25年(2013年) 第 16 週

(4月15日～4月22日)

発行年月日:平成25年(2013年)4月25日

発行 滋賀県感染症情報センター

滋賀県衛生科学センター 健康科学情報担当

電話:077-537-7438 FAX:077-537-5548

e-mail: ef4505@pref.shiga.lg.jp

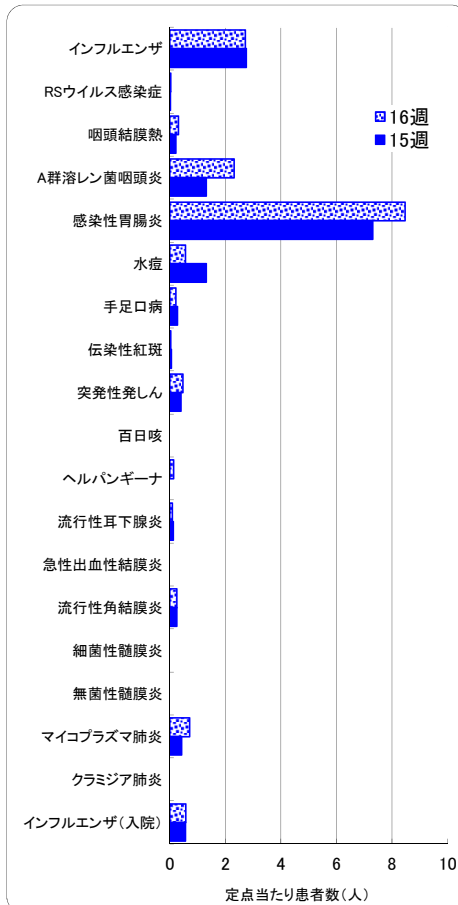
◆ 風しんの患者報告が増えています(第10週以降毎週報告されています)

★全数報告感染症の発生状況

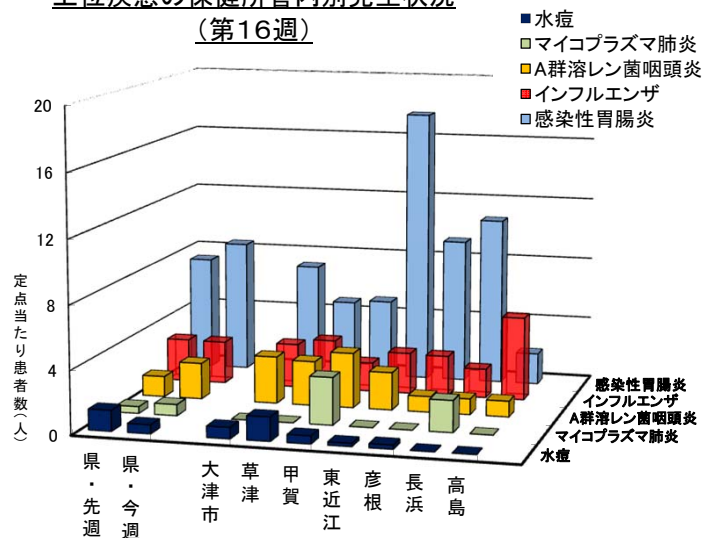
- ・一類感染症---報告はありません
- ・二類感染症---**結核12名**(無症状病原体保有者4名、肺結核6名、その他1名、疑似症1名)
- ・三類感染症---報告はありません
- ・四類感染症---報告はありません
- ・五類感染症---**風しん 5名**(10～14歳、20～24歳、35～39歳、45～49歳および50～54歳が各1名、性別はすべて男性)

★定点把握の対象となる五類感染症の発生状況

- ・定点患者報告総数は、今週は555名でした(先週:511名)。
 - ・感染性胃腸炎は、県内すべての保健所で患者報告があり、定点当たりの患者数は8.47人で、先週の7.31人より増加しています。
 - ・A群溶血性レンサ球菌咽頭炎は、県内すべての保健所で患者報告があり、定点あたりの患者数は2.31人で、先週の1.31人より増加しています。
- (週別発生状況については、疾病別定点当たり患者数のグラフ参照)
- ・インフルエンザ入院サーベイランスは、5名の届出がありました。年齢別では、10歳未満が4名および80歳代が1名、性別は男性3名、女性2名でした。



上位疾患の保健所管内別発生状況 (第16週)



県全体における上位疾患の発生状況は、①感染性胃腸炎 ②インフルエンザ ③A群溶レン菌咽頭炎 ④マイコプラズマ肺炎 ⑤水痘 の順です。

感染性胃腸炎 ----- 大津、草津、彦根、東近江の保健所管内で先週より増加しています。

A群溶レン菌咽頭炎----- 高島以外の保健所管内で先週より増加しています。

インフルエンザ ----- 甲賀、長浜、高島保健所管内で減少しています。

1. 全数報告感染症の週別および累積報告数

滋賀県内の医療機関において、感染症法で定められている一～四類および五類感染症に該当する患者を診断した医師は、保健所に届出ることになっています。このことを全数報告といい、滋賀県内で発生している一～四類および五類感染症の発生状況を把握することができます。主に滋賀県で報告がある感染症や全国で報告数がある疾病を対象に週および累積報告数を記しています。

分類	疾病名	滋賀県				全国	平成24年累計※	
		14週	15週	16週	累計	累計	県	全国
		4/1～	4/8～	4/15～	～4/21	～4/21		
二類	結核	2	6	12	89	7,273	254	28,951
三類	コレラ	0	0	0	0	0	0	3
	細菌性赤痢	0	0	0	0	38	0	241
	腸管出血性大腸菌感染症	0	0	0	0	208	37	3,765
	パラチフス	0	0	0	0	21	0	24
四類	E型肝炎	0	0	0	0	47	0	119
	A型肝炎	0	0	0	0	52	1	158
	オウム病	0	0	0	0	3	0	8
	つつが虫病	0	0	0	0	36	1	436
	デング熱	0	0	0	0	47	2	221
	マラリア	0	0	0	0	14	2	73
	レジオネラ症	0	1	0	1	204	10	898
	五類	アメーバ赤痢	0	0	0	1	287	13
ウイルス性肝炎	0	0	0	0	67	4	235	
急性脳炎	0	0	0	2	138	3	361	
クロイツフェルト・ヤコブ病	0	0	0	1	44	2	183	
劇症型溶血性レンサ球菌感染症	1	0	0	0	63	3	243	
後天性免疫不全症候群	1	0	0	6	405	9	1,427	
ジアルジア症	0	0	0	0	19	1	72	
侵襲性肺炎球菌感染症**	1	1	0	2	70	—	—	
梅毒	0	0	0	1	291	1	891	
破傷風	0	0	0	0	133	0	117	
風しん	3	3	5	23	4,763	12	2,391	
麻しん	0	0	0	1	107	1	285	

※：感染症発生動向調査事業年報暫定数（国立感染症研究所感染症情報センター、平成25年3月現在）

※※：平成25年4月1日から対象感染症として追加された感染症

2. 定点把握の対象となる五類感染症の保健所管内別発生状況

感染症発生動向調査事業に係る報告のために、滋賀県が指定した「指定届出機関」を定点医療機関（定点）といい、その定点から報告される感染症の発生状況を示します。また、定点当たり患者数とは、一週間を単位として一カ所の定点から何人の患者が報告されているかを示したものです。（患者報告数＝定点当たり患者数×定点数）

定点区分	疾病名	滋賀県		保健所別（16週 4/15～4/21）						
		15週	16週	大津市	草津	甲賀	東近江	彦根	長浜	高島
インフルエンザ	インフルエンザ	2.75	2.72	2.82	3.20	1.86	2.63	2.57	1.86	5.33
小児科	RSウイルス感染症	0.03	0.03	0	0.00	0	0	0	0	0
	咽頭結膜熱（プール熱）	0.22	0.31	0	0.50	0	0	0.00	0	3.50
	A群溶血性レンサ球菌咽頭炎	1.31	2.31	3.00	2.83	3.50	2.40	1	1.00	1.00
	感染性胃腸炎	7.31	8.47	7.14	4.83	5.00	17.60	9.25	10.75	2.00
	水痘	1.31	0.56	0.71	1.50	0.50	0.20	0.25	0.00	0.00
	手足口病	0.28	0.22	0	0	0	0.20	0	0.50	2.00
	伝染性紅斑（リンゴ病）	0	0.03	0	0	0	0.00	0.0	0.00	0.00
	突発性発しん	0.41	0.47	0.86	0.33	0.00	1.00	0.25	0.25	0.00
	百日咳	0	0	0	0	0	0	0	0	0
	ヘルパンギーナ	0	0	0	0	0	0	0	0	2
流行性耳下腺炎（おたふくかぜ）	0.13	0.09	0	0	0	0	0	0.25	0.50	
眼科	急性出血性結膜炎	0	0	0	0	0	0	0	0	0
	流行性角結膜炎	0	0.25	0.50	0.0	1.00	0	0	0	0.0
基幹	細菌性髄膜炎	0	0	0	0	0	0	0	0	0
	無菌性髄膜炎	0	0	0	0	0	0	0	0	0
	マイコプラズマ肺炎	0.43	0.71	0	0	3.00	0.00	0	2	0
	クラミジア肺炎（オウム病を除く）	0	0	0	0	0	0	0	0	0
	インフルエンザ（入院）※	0.57	0.57	0	0	0	2.00	0	0	2.00

*：平成23年9月5日からインフルエンザ入院サーベイランスが開始されたことに伴い、基幹定点からの報告数（定点当たり患者数）を掲載

赤・太字 は警報発生基準値（開始基準値または終息基準値）を超えています

青緑・太字 は注意報発生基準値を超えています。

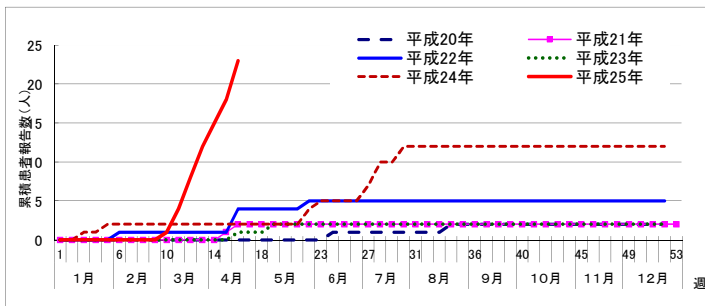
3. その他

(1) 風しんの発生状況

- 滋賀県では10週(3月4日～)から風しんが報告されています。
- 平成25年第1週から第16週までの累積患者数は23名となり、過去5年間で年間の累積患者数が多かった2011年の12名の約2倍の患者数となっています。
- 年齢階級別では35歳～50歳が半数以上を占めています。
- 性別では、男性が8割を超えています。
- 滋賀県でのワクチン接種歴があったのは、患者2名(診断2週間前に接種した1名を含む)で、21名は不明または接種歴がありませんでした。

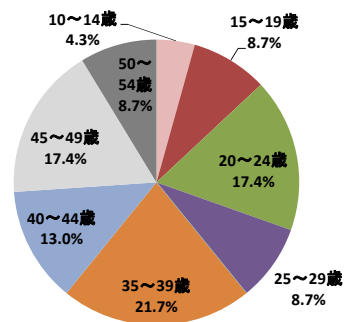
① 風しんの年次別累積報告数(滋賀県)

(平成20年第1週～平成25年第16週、2007.12.31～2013.4.21)

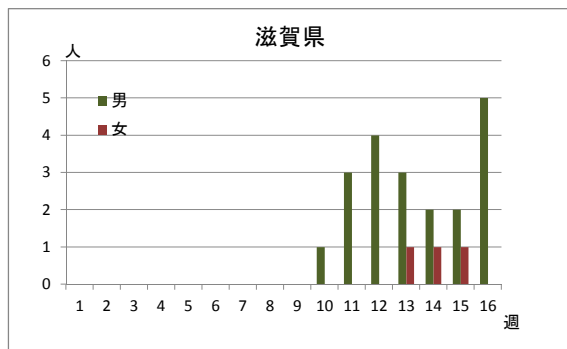
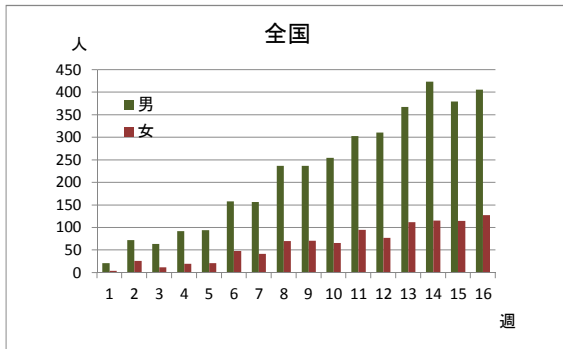


② 年齢階級の患者割合(滋賀県)

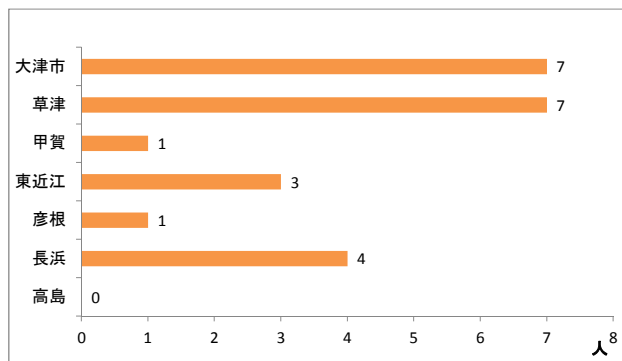
(平成25年第1週～第16週)



③ 風しんの週別・性別の報告数(平成25年第1週～平成25年第16週、2013.12.31～2013.4.21)

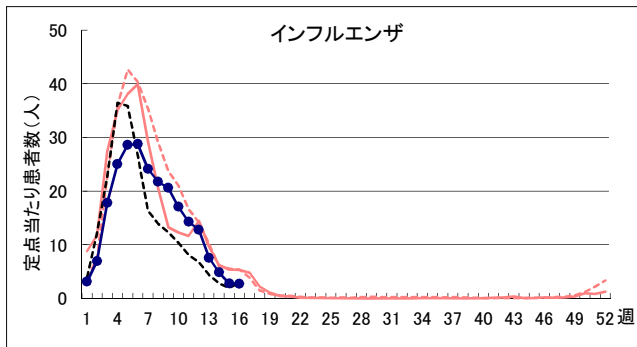


④ 風しんの保健所別の報告数(平成25年第1週～平成25年第16週、2013.12.31～)

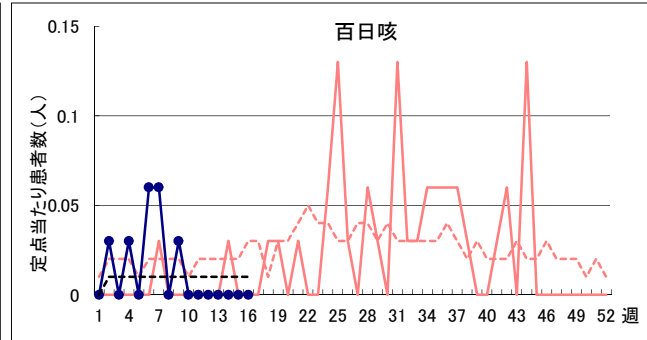
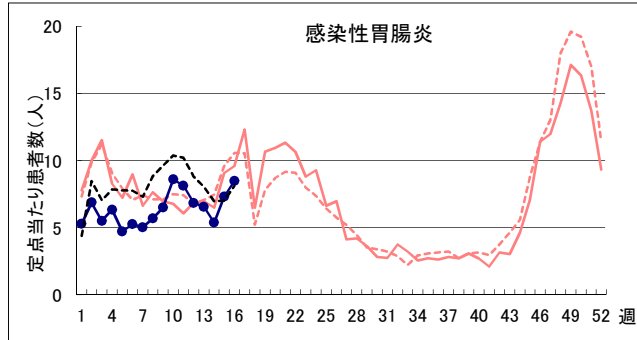
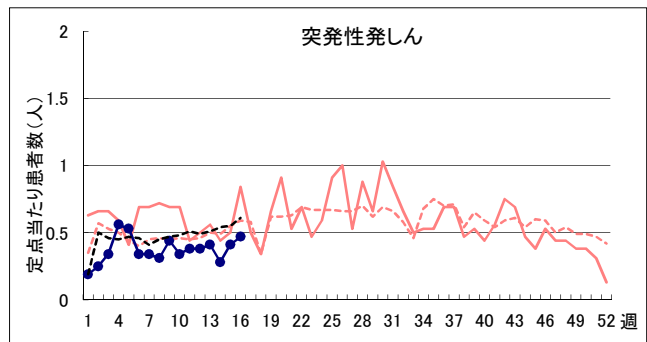
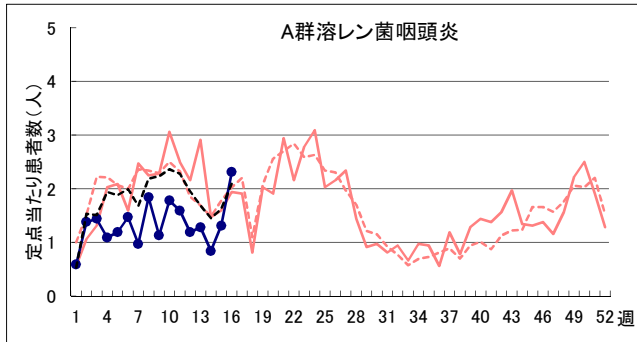
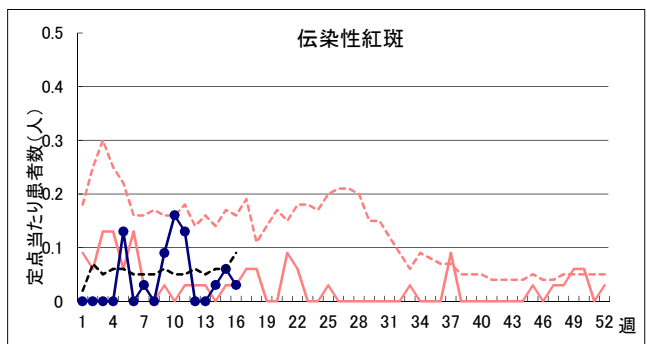
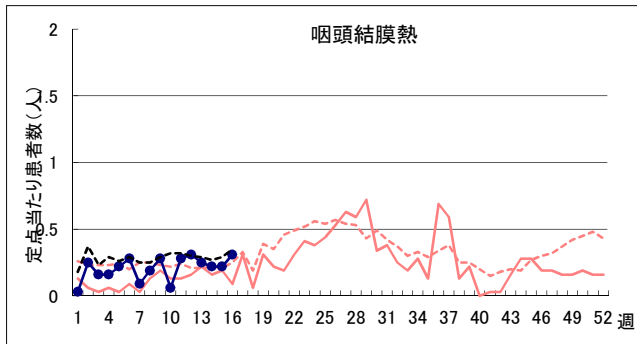
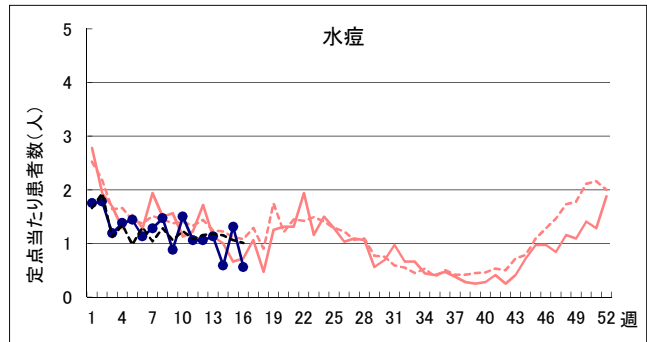
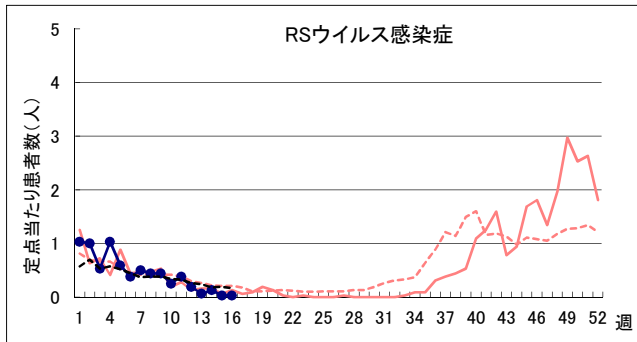


疾病別定点当たり患者数

(平成25年第16週、H24.12.31～H25.4.21)



H24 [滋賀 (solid red line)
全国 (dotted red line)
H25 [滋賀 (solid blue line with dots)
全国 (dotted blue line with dots)



疾病別定点当たり患者数

(平成25年第16週、H24.12.31~H25.4.21)

H24 [滋賀 ———— 全国] H25 [滋賀 ●●●● 全国]

