

# S I D R

## (滋賀県感染症情報)

SHIGA Infectious Diseases Report

## 〈月報〉 平成18年4月 (第14～17週)

発行年月日：平成18年(2006年) 5月 17日  
 発行 行：滋賀県衛生科学センター内  
 滋賀県感染症情報センター  
 電話 077-537-3050 FAX 077-537-5548

### 1) 全数報告の感染症(一類～五類)

全国の医療機関において、医師が感染症法で定められている一～四類および五類感染症に該当する患者を診断したとき医師は保健所に届出ることになっています。このことを全数報告といいます。また、届出により全国または滋賀県で発生している感染症法で定められた一～四類および五類感染症を把握することができます。

| 感染症<br>類型    | 疾 病 名       | 平成 18年 |     | 平成 17年 |      | 感染症<br>類型 | 疾 病 名               | 平成 18年   |     | 平成 17年 |      |     |
|--------------|-------------|--------|-----|--------|------|-----------|---------------------|----------|-----|--------|------|-----|
|              |             | 1～4月   |     | 1～12月  |      |           |                     | 1～4月     |     | 1～12月  |      |     |
|              |             | 滋賀県    | 全国  | 滋賀県    | 全国   |           |                     | 滋賀県      | 全国  | 滋賀県    | 全国   |     |
| 一類           | エボラ出血熱      | 0      | 0   | 0      | 0    | 四類        | デング熱                | 0        | 13  | 1      | 73   |     |
|              | クリミア・コンゴ出血熱 | 0      | 0   | 0      | 0    |           | ニパウイルス感染症           | 0        | 0   | 0      | 0    |     |
|              | 重症急性呼吸器症候群  | 0      | 0   | 0      | 0    |           | 日本紅斑熱               | 0        | 0   | 0      | 62   |     |
|              | 痘そう         | 0      | 0   | 0      | 0    |           | 日本脳炎                | 0        | 0   | 0      | 7    |     |
|              | ペスト         | 0      | 0   | 0      | 0    |           | ハンタウイルス肺症候群         | 0        | 0   | 0      | 0    |     |
|              | マールブルグ病     | 0      | 0   | 0      | 0    |           | Bウイルス病              | 0        | 0   | 0      | 0    |     |
|              | ラッサ熱        | 0      | 0   | 0      | 0    |           | ブルセラ症               | 0        | 1   | 0      | 2    |     |
| 二類           | 急性灰白髄炎      | 0      | 0   | 0      | 0    |           | 発しんチフス              | 0        | 0   | 0      | 0    |     |
|              | コレラ         | 0      | 12  | 0      | 54   |           | ポツリヌス症              | 0        | 0   | 0      | 3    |     |
|              | 細菌性赤痢       | 12     | 152 | 27     | 556  |           | マラリア                | 0        | 11  | 0      | 66   |     |
|              | ジフテリア       | 0      | 0   | 0      | 0    |           | 野兔病                 | 0        | 0   | 0      | 0    |     |
|              | 腸チフス        | 0      | 30  | 0      | 50   |           | ライム病                | 0        | 0   | 0      | 8    |     |
|              | パラチフス       | 0      | 9   | 0      | 18   |           | リッサウイルス感染症          | 0        | 0   | 0      | 0    |     |
|              | 腸管出血性大腸菌感染症 | 2      | 205 | 12     | 3567 |           | レジオネラ症              | 3        | 108 | 3      | 276  |     |
| 三類           | 腸管出血性大腸菌感染症 | 2      | 205 | 12     | 3567 | 五類        | アメーバ赤痢              | 3        | 208 | 5      | 680  |     |
|              |             |        |     |        |      |           | ウイルス性肝炎             | 0        | 72  | 2      | 277  |     |
|              |             |        |     |        |      |           | 急性脳炎                | 1        | 77  | 2      | 180  |     |
|              |             |        |     |        |      |           | クリプトスポリジウム症         | 0        | 6   | 0      | 9    |     |
|              |             |        |     |        |      |           | クロイツフェルト・ヤコブ病       | 0        | 58  | 2      | 147  |     |
|              |             |        |     |        |      |           | 劇症型溶血性 レンサ球 菌感染症    | 3        | 43  | 0      | 60   |     |
|              |             |        |     |        |      |           | 後天性免疫不全症候群          | 2        | 354 | 7      | 1161 |     |
|              |             |        |     |        |      |           | ジアルジア症              | 0        | 22  | 0      | 81   |     |
|              |             |        |     |        |      |           | 髄膜炎菌性髄膜炎            | 0        | 6   | 0      | 10   |     |
|              |             |        |     |        |      |           | 先天性風疹症候群            | 0        | 0   | 0      | 2    |     |
|              |             |        |     |        |      |           | 梅毒                  | 2        | 189 | 0      | 555  |     |
|              |             |        |     |        |      |           | 破傷風                 | 0        | 19  | 0      | 114  |     |
|              |             |        |     |        |      |           | バンコマイシン耐性黄色ブドウ球菌感染症 | 0        | 0   | 0      | 0    |     |
|              |             |        |     |        |      |           | バンコマイシン耐性腸球菌感染症     | 0        | 23  | 2      | 65   |     |
|              |             |        |     |        |      |           | 四類                  | E型肝炎     | 0   | 25     | 0    | 40  |
|              |             |        |     |        |      |           |                     | ウエストナイル熱 | 0   | 0      | 0    | 1   |
|              |             |        |     |        |      |           |                     | A型肝炎     | 1   | 142    | 1    | 168 |
| エキノコックス症     | 0           | 9      | 0   | 18     |      |           |                     |          |     |        |      |     |
| 黄熱           | 0           | 0      | 0   | 0      |      |           |                     |          |     |        |      |     |
| オウム病         | 0           | 7      | 1   | 34     |      |           |                     |          |     |        |      |     |
| 回帰熱          | 0           | 0      | 0   | 0      |      |           |                     |          |     |        |      |     |
| Q熱           | 0           | 0      | 0   | 8      |      |           |                     |          |     |        |      |     |
| 狂犬病          | 0           | 0      | 0   | 0      |      |           |                     |          |     |        |      |     |
| 高病原性鳥インフルエンザ | 0           | 0      | 0   | 0      |      |           |                     |          |     |        |      |     |
| コクシジオイデス症    | 0           | 0      | 0   | 5      |      |           |                     |          |     |        |      |     |
| サル痘          | 0           | 0      | 0   | 0      |      |           |                     |          |     |        |      |     |
| 腎症候性出血熱      | 0           | 0      | 0   | 0      |      |           |                     |          |     |        |      |     |
| 炭疽           | 0           | 0      | 0   | 0      |      |           |                     |          |     |        |      |     |
| つつが虫病        | 0           | 29     | 0   | 325    |      |           |                     |          |     |        |      |     |

### 滋賀県における全数報告 感染症の概要(4月)

#### < 腸管出血性大腸菌感染症 >

女性・4歳  
 血清型: O157  
 毒素型: VT1(+), VT2(+)  
 感染原因・感染経路:  
 経口感染と推定されるが詳細に  
 ついては不明。

#### レジオネラ症 >

男性・61歳  
 診断時の症状は発熱、咳、呼吸困難  
 等です。推定される感染地域は日本  
 国内ですが推定される感染経路等  
 については不明。

#### < A型肝炎 >

男性・41歳  
 診断時の症状は発熱、食欲不振、全  
 身倦怠感、黄疸等で推定される感染  
 地域は大韓民国および台湾です。  
 推定される感染経路・感染原因は経  
 口感染であり魚介類の摂取によるも  
 のです。

\*1 検疫法第26条の3に基づく検疫所長から滋賀県知事への通知分1件を含む、

\*2 検疫法第26条の3に基づく検疫所長から滋賀県知事への通知分3件を含む

## 2) 定点把握の対象となる五類感染症

感染症発生動向調査事業に係る報告のために、滋賀県が指定した「指定届出機関」を定点医療機関(定点)といい、その定点から報告される感染症です。また、定点当たり患者数とは、一週間を単位として一カ所の定点から何人の患者が報告されているかを示したものです(患者報告数/定点医療機関数)。例えば、一つの疾患(インフルエンザ等)について、一週間に53カ所の定点から総数53人の報告があれば、定点当たり患者数は1.00となります(疾患により定点数は異なります)。また、疾患によりインフルエンザ定点、小児科定点、眼科定点、基幹定点に分かれています。

### 4月の概要

#### <インフルエンザ定点>

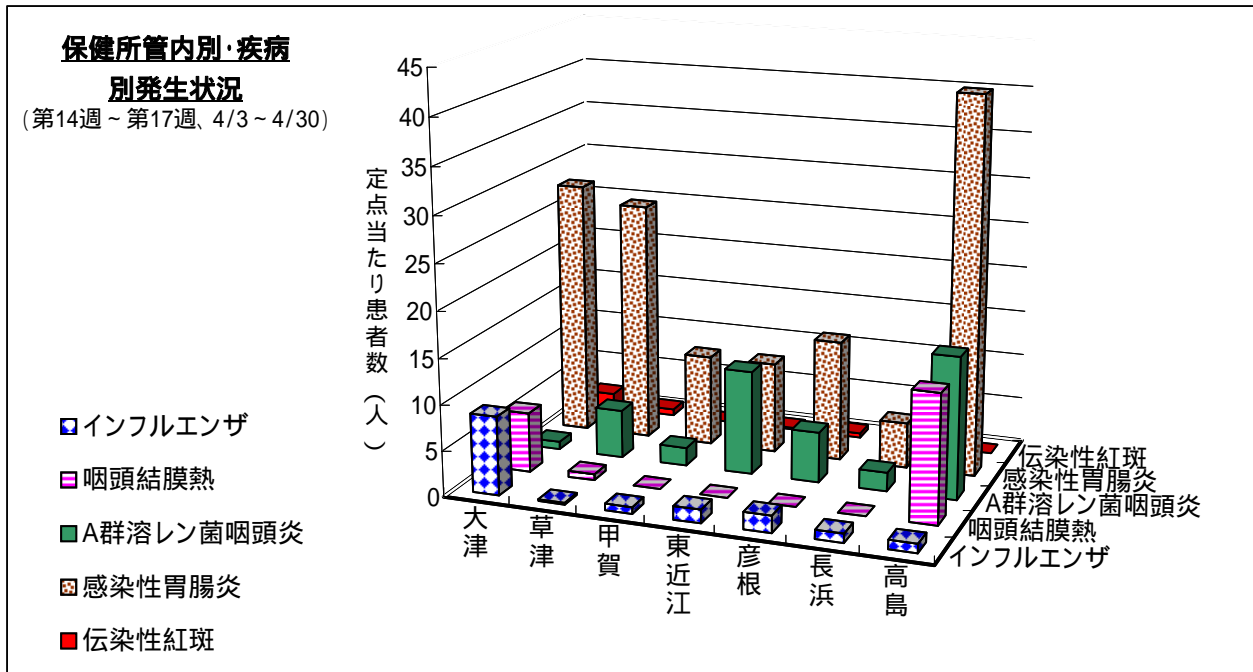
第14週(4/3~4/9)以降も減少傾向を示していましたが、第17週(4/24~4/30)の定点当たり患者数は1.16とやや多くなりました。特に、大津保健所管内において増加し、中学校等における学級閉鎖の発生がありました。また、平成18年3月25日および3月31日に採取された咽頭ぬぐい液からインフルエンザウイルスB型が検出されました。

#### <小児科定点疾患>

咽頭結膜熱、A群溶レン菌咽頭炎、感染性胃腸炎および伝染性紅斑は今年の同時期よりかなり多くなっていました。咽頭結膜熱は大津および高島からの報告が大部分で、年齢階級別発生割合は1~3歳で全体の57.9%を占めていました。A群溶レン菌咽頭炎は東近江および高島で、感染性胃腸炎は大津、草津および高島で多くっており、伝染性紅斑は大津でやや多くなっていました。また、第16週には草津保健所管内から風しん(三日はしか)の報告がありました。

#### <眼科定点疾患> <基幹定点疾患>

例年とほぼ同様の発生状況を示していましたが、流行性角結膜炎については彦根保健所管内でやや多くなっていました。



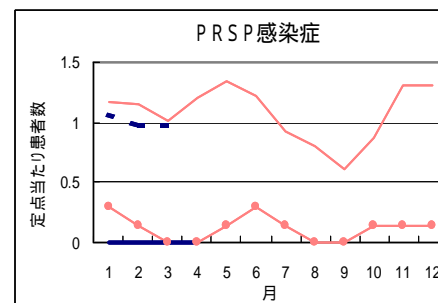
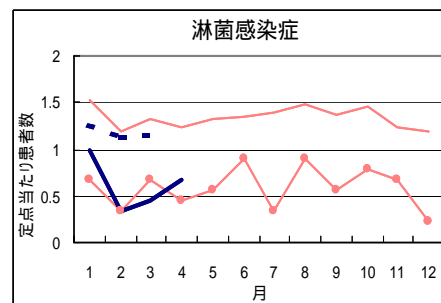
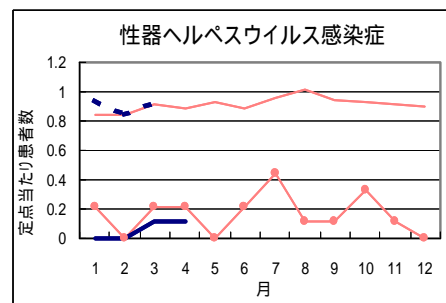
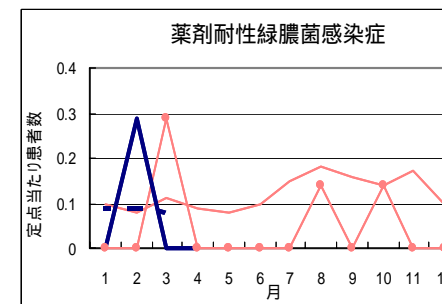
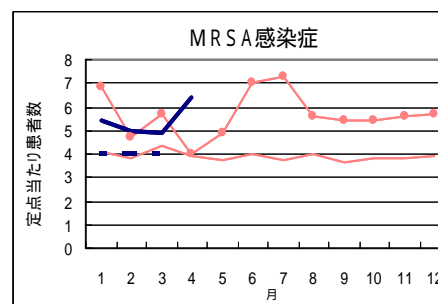
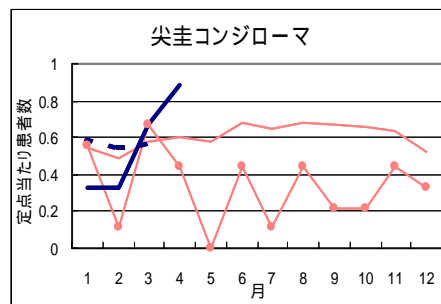
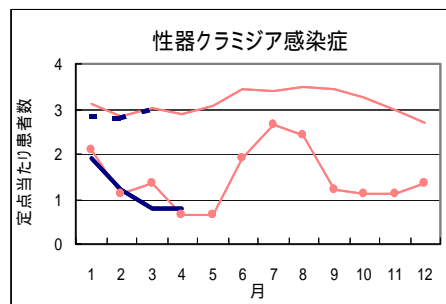
#### <各定点の対象疾患>

| 定 点       | 疾 患 名  |
|-----------|--|
| インフルエンザ定点 | インフルエンザ  |
| 小児科定点     | RSウイルス感染症、咽頭結膜熱、咽頭結膜熱、A群溶レン菌咽頭炎、感染性胃腸炎、水痘、手足口病、伝染性紅斑(リンゴ病)、百日咳、突発性発しん、ヘルパンギーナ、風しん(三日はしか)、麻しん、流行性耳下腺炎(おたふくかぜ) |
| 眼科定点      | 急性出血性結膜炎、流行性角結膜炎   |
| 基幹定点      | 細菌性髄膜炎、無菌性髄膜炎、マイコプラズマ肺炎、成人麻しん、クラミジア肺炎(オウム病を除く)   |

全国集計などの詳細な集計結果は、**国立感染症研究所感染症情報センターのホームページ**(<http://idsc.nih.go.jp/index-j.html>) において公表されています。

#### 4) 性感染症定点および基幹定点における疾病別発生状況(平成18年4月)

|               |       | 1月   | 2月   | 3月   | 4月   | 5月 | 6月 | 7月 | 8月 | 9月 | 10月 | 11月 | 12月 | 計    |
|---------------|-------|------|------|------|------|----|----|----|----|----|-----|-----|-----|------|
| 性器クラミジア感染症    | 罹患数   | 17   | 11   | 7    | 7    |    |    |    |    |    |     |     |     | 42   |
|               | 定点当たり | 1.89 | 1.22 | 0.78 | 0.78 |    |    |    |    |    |     |     |     | 1.17 |
| 性器ヘルペスウイルス感染症 | 罹患数   | 0    | 0    | 1    | 1    |    |    |    |    |    |     |     |     | 2    |
|               | 定点当たり | 0    | 0    | 0.11 | 0.11 |    |    |    |    |    |     |     |     | 0.06 |
| 尖圭コンジローマ      | 罹患数   | 3    | 3    | 6    | 8    |    |    |    |    |    |     |     |     | 20   |
|               | 定点当たり | 0.33 | 0.33 | 0.67 | 0.89 |    |    |    |    |    |     |     |     | 0.56 |
| 淋菌感染症         | 罹患数   | 9    | 3    | 4    | 6    |    |    |    |    |    |     |     |     | 22   |
|               | 定点当たり | 1    | 0.33 | 0.44 | 0.67 |    |    |    |    |    |     |     |     | 0.61 |
| MRSA感染症       | 罹患数   | 38   | 35   | 34   | 45   |    |    |    |    |    |     |     |     | 152  |
|               | 定点当たり | 5.43 | 5.00 | 4.86 | 6.43 |    |    |    |    |    |     |     |     | 5.43 |
| PRSP感染症       | 罹患数   | 0    | 0    | 0    | 0    |    |    |    |    |    |     |     |     | 0    |
|               | 定点当たり | 0    | 0    | 0    | 0    |    |    |    |    |    |     |     |     | 0    |
| 薬剤耐性緑膿菌感染症    | 罹患数   | 0    | 2    | 0    | 0    |    |    |    |    |    |     |     |     | 2    |
|               | 定点当たり | 0    | 2.00 | 0    | 0    |    |    |    |    |    |     |     |     | 0.50 |



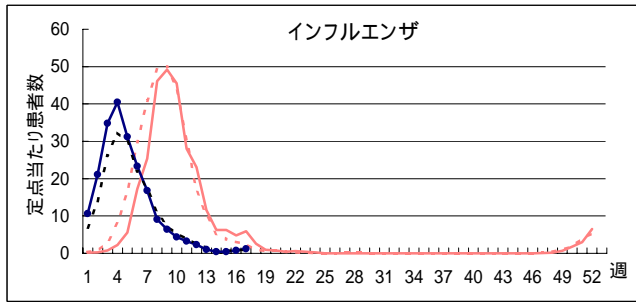
戻る

H17 { 滋賀 ●—●  
      全国 ———  
H18 { 滋賀 ———  
      全国 ●—●

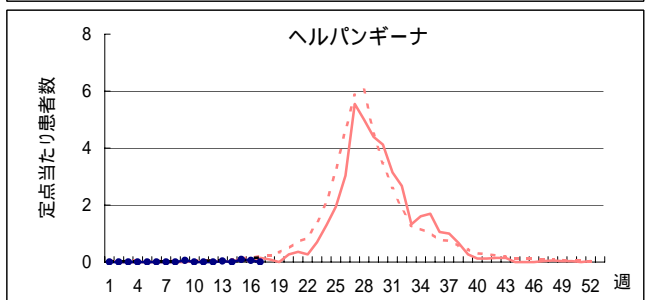
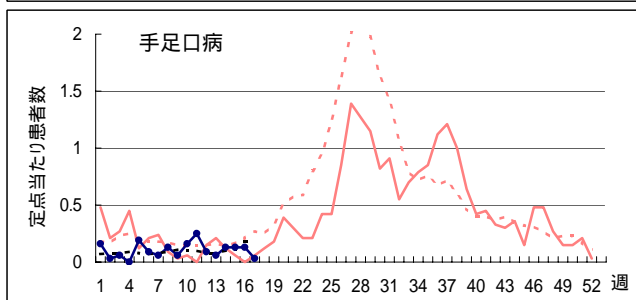
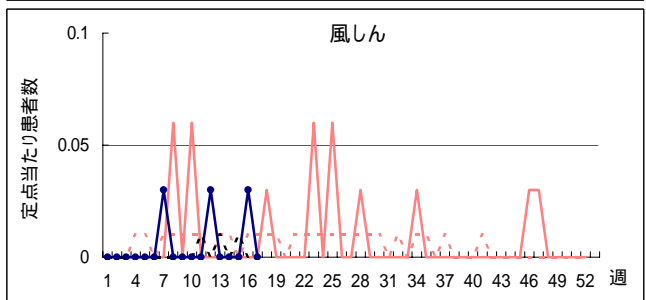
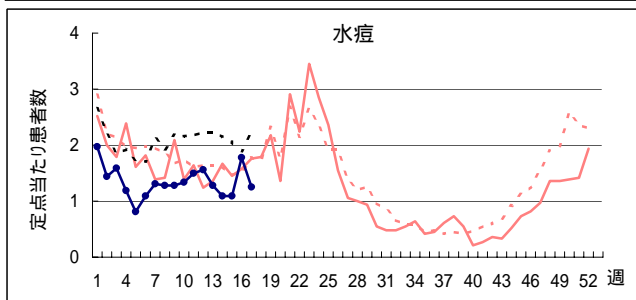
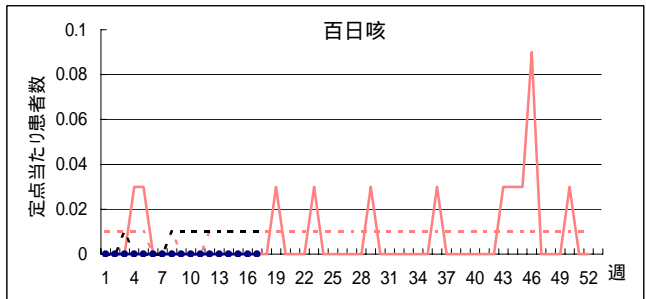
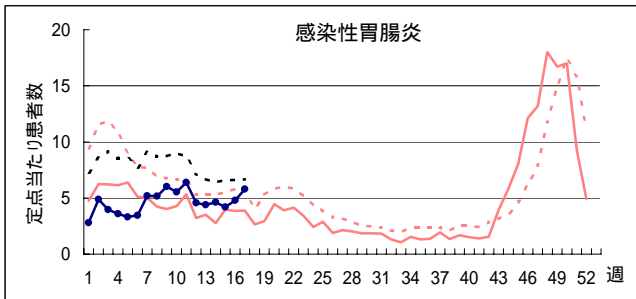
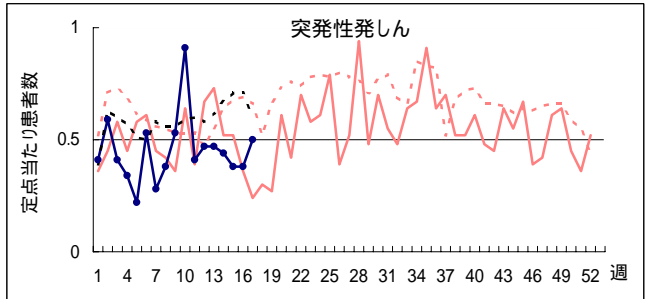
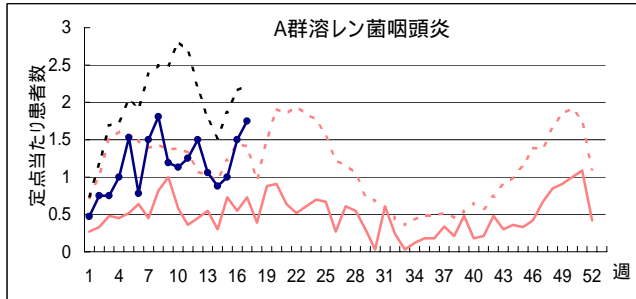
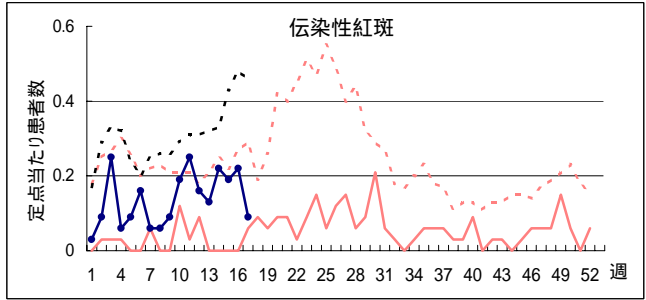
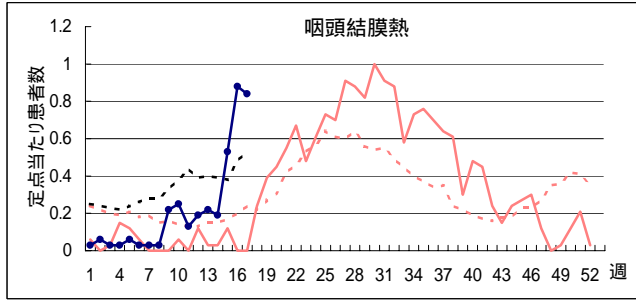
MRSA:メチシリン耐性黄色ブドウ球菌  
PRSP:ペニシリン耐性肺炎球菌



# 疾病別定点当たり患者数(平成18年第1週～第17週、H18.1.2～H18.4.30)



H17 〔 滋賀 ————  
 全国 - - - - -  
 H18 〔 滋賀 ●—●—  
 全国 - - - - -



疾病別定点当たり患者数(平成18年第1週～第17週、H18.1.2～H18.4.30)

H17 { 滋賀 ————  
全国 - - - - -

H18 { 滋賀 ●——●  
全国 - - - - -

