

S I D R

(滋賀県感染症情報)

SHIGA Infectious Diseases Report

〈月報〉 平成18年3月 (第9～13週)

発行年月日：平成18年(2006年) 3月 12日
 発行 行：滋賀県衛生科学センター内
 滋賀県感染症情報センター
 電話 077-537-3051 FAX 077-534-3936

1) 全数報告の感染症(一類～五類)

全国の医療機関において、医師が感染症法で定められている一～四類および五類感染症に該当する患者を診断したとき医師は保健所に届出ることになっています。このことを全数報告といいます。また、届出により全国または滋賀県で発生している感染症法で定められた一～四類および五類感染症を把握することができます。

感染症 類型	疾 病 名	平成 18年		平成 17年		感染症 類型	疾 病 名	平成 18年		平成 17年	
		1～3月		1～12月				1～3月		1～12月	
		滋賀県	全国	滋賀県	全国			滋賀県	全国	滋賀県	全国
一類	エボラ出血熱	0	0	0	0	四類	デング熱	0	8	1	73
	クリミア・コンゴ出血熱	0	0	0	0		ニパウイルス感染症	0	0	0	0
	重症急性呼吸器症候群	0	0	0	0		日本紅斑熱	0	0	0	62
	痘そう	0	0	0	0		日本脳炎	0	0	0	7
	ペスト	0	0	0	0		ハンタウイルス肺症候群	0	0	0	0
	マールブルグ病	0	0	0	0		Bウイルス病	0	0	0	0
	ラッサ熱	0	0	0	0		ブルセラ症	0	1	0	2
二類	急性灰白髄炎	0	0	0	0		発しんチフス	0	0	0	0
	コレラ	0	8	0	54		ポツリヌス症	0	0	0	3
	細菌性赤痢	*12	124	*27	556		マラリア	0	7	0	66
	ジフテリア	0	0	0	0	野兔病	0	0	0	0	
	腸チフス	0	15	0	50	ライム病	0	0	0	8	
	パラチフス	0	5	0	18	リッサウイルス感染症	0	0	0	0	
三類	腸管出血性大腸菌感染症	1	109	12	3567	レジオネラ症	2	87	3	276	
四類	E型肝炎	0	19	0	40	レプトスピラ症	0	0	0	15	
	ウエストナイル熱	0	0	0	1	五類	アメーバ赤痢	3	148	5	680
	A型肝炎	0	100	1	168		ウイルス性肝炎	0	53	2	277
	エキノコックス症	0	4	0	18		急性脳炎	1	66	2	180
	黄熱	0	0	0	0		クリプトスポリジウム症	0	0	0	9
	オウム病	0	6	1	34		クロイツフェルト・ヤコブ病	0	45	2	147
	回帰熱	0	0	0	0		劇症型溶血性レンサ球菌感染症	3	30	0	60
	Q熱	0	0	0	8		後天性免疫不全症候群	2	270	7	1161
	狂犬病	0	0	0	0		ジアルジア症	0	14	0	81
	高病原性鳥インフルエンザ	0	0	0	0		髄膜炎菌性髄膜炎	0	5	0	10
	コクシジオイデス症	0	0	0	5		先天性風疹症候群	0	0	0	2
	サル痘	0	0	0	0	梅毒	2	124	0	555	
	腎症候性出血熱	0	0	0	0	破傷風	0	11	0	114	
	炭疽	0	0	0	0	バンコマイシン耐性黄色ブドウ球菌感染症	0	0	0	0	
	つつが虫病	0	21	0	325	バンコマイシン耐性腸球菌感染症	0	15	2	65	

滋賀県における全数報告 感染症の概要(3月)

< 腸管出血性大腸菌感染症 >

女性・62歳
 血清型：O157
 毒素型：VT1(+), VT2(+)
 感染原因・感染経路：
 焼き肉、牛レバーの生食

< レジオネラ症 >

男性・31歳
 診断時の症状は発熱および痰。推定される感染地域は日本国内であるが推定される感染経路等については不明。
 男性・73歳
 診断時の症状は熱、咳、痰および倦怠感。推定される感染地域は日本国内であるが推定される感染経路等については不明。

< 梅毒 >

男性・59歳
 早期顕症梅毒(二期)で、推定される感染経路および推定される感染地域については不明。
 男性・21歳
 無症候梅毒で、推定される感染地域は日本であり、推定される感染経路は異性間性的接触。

*1 検疫法第26条の3に基づく検疫所長から滋賀県知事への通知分1件を含む、

*2 検疫法第26条の3に基づく検疫所長から滋賀県知事への通知分3件を含む

2) 定点把握の対象となる五類感染症

感染症発生動向調査事業に係る報告のために、滋賀県が指定した「指定届出機関」を定点医療機関(定点)といい、その定点から報告される感染症です。また、定点当たり患者数とは、一週間を単位として一カ所の定点から何人の患者が報告されているかを示したものです(患者報告数/定点医療機関数)。例えば、一つの疾患(インフルエンザ等)について、一週間に53カ所の定点から総数53人の報告があれば、定点当たり患者数は1.0となります(疾患により定点数は異なります)。また、疾患によりインフルエンザ定点、小児科定点、眼科定点、基幹定点に分かれています。

3月の概要

<インフルエンザ定点>

第9週(2/27~3/5)以降も全国と同様に減少傾向を示し、第13週には(3/27~4/2)大部分の保健所管内において、定点あたり患者数は1.0以下となりました。

<小児科定点疾患>

咽頭結膜熱、A群溶レン菌咽頭炎、手足口病および伝染性紅斑は今年の同時期よりかなり多くなっていました。咽頭結膜熱は大津および高島からの報告が増加し、A群溶レン菌咽頭炎は高島からの報告が非常に多くなっていました。手足口病は長浜からの報告が多く、伝染性紅斑は大津、草津および八日市から報告されていました。

また、第12週には彦根保健所管内から風しん(三日はしか)の報告が、第13週には草津保健所管内から麻しんの報告がありました。

<眼科定点疾患>

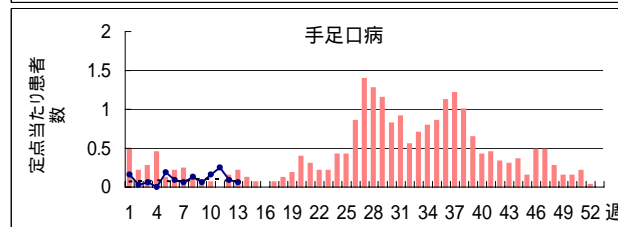
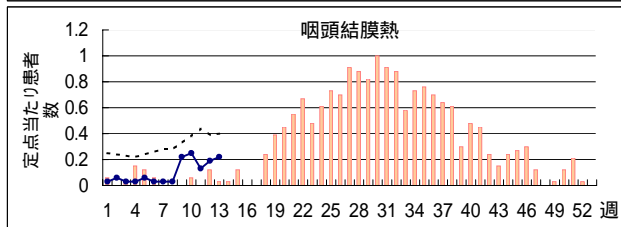
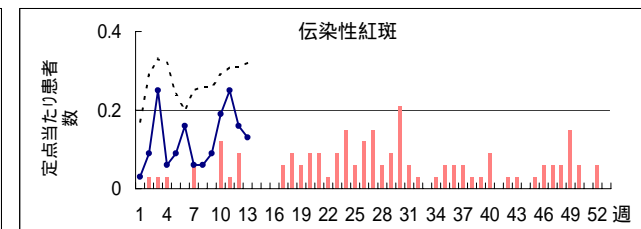
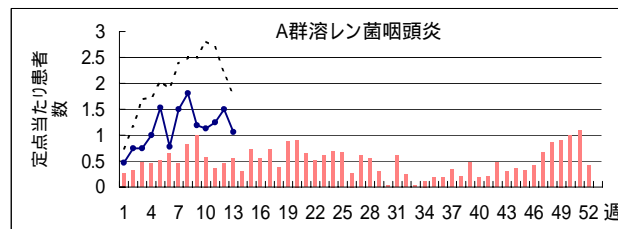
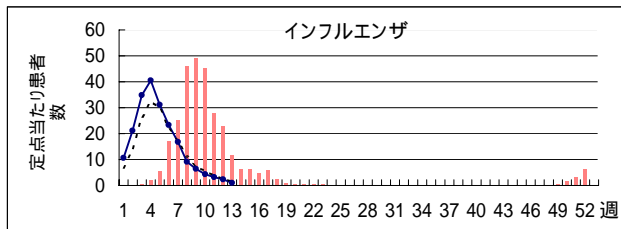
例年と同様の発生状況を示し、大きな変化はみられませんでした。

<基幹定点疾患>

無菌性髄膜炎は第10週(3/6~3/12)に大津保健所管内から報告されました。平成18年になり2例目の報告ですが、県全体としては今年の同時期より少なくなっていました。

<各定点の対象疾患>

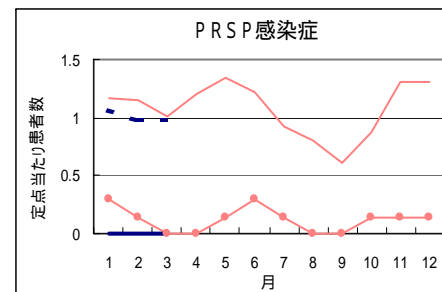
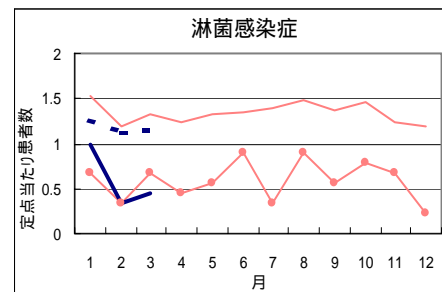
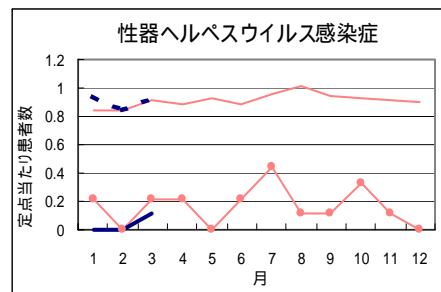
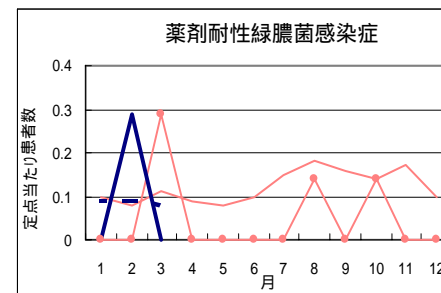
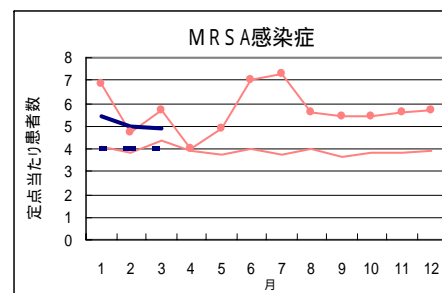
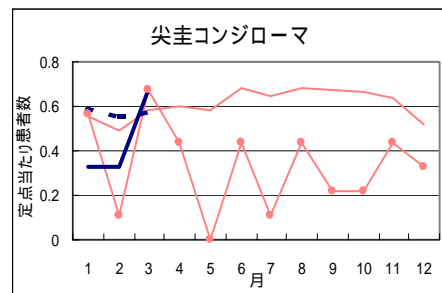
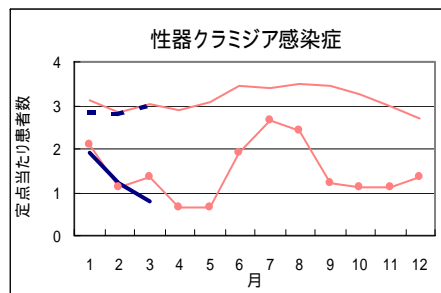
定 点	疾 患 名
インフルエンザ定点	インフルエンザ
小児科定点	RSウイルス感染症、咽頭結膜熱、咽頭結膜熱、A群溶レン菌咽頭炎、感染性胃腸炎、水痘、手足口病、伝染性紅斑(リンゴ病)、百日咳、突発性発しん、ヘルパンギーナ、風しん(三日はしか)、麻しん、流行性耳下腺炎(おたふくかぜ)
眼科定点	急性出血性結膜炎、流行性角結膜炎
基幹定点	細菌性髄膜炎、無菌性髄膜炎、マイコプラズマ肺炎、成人麻しん、クラミジア肺炎(オウム病を除く)



H17 滋賀 (赤い棒)
H18 滋賀 (青い折線)
全国 (黒い点線)

3) 性感染症定点および基幹定点における疾病別発生状況(平成18年3月)

		1月	2月	3月	4月	5月	6月	7月	8月	9月	10月	11月	12月	計
性器クラミジア感染症	罹患数	17	11	7										35
	定点当たり	1.89	1.22	0.78										1.30
性器ヘルペスウイルス感染症	罹患数	0	0	1										1
	定点当たり	0	0	0.11										0.04
尖圭コンジローマ	罹患数	3	3	6										12
	定点当たり	0.33	0.33	0.67										0.44
淋菌感染症	罹患数	9	3	4										16
	定点当たり	1	0.33	0.44										0.59
MRSA感染症	罹患数	38	35	34										107
	定点当たり	5.43	5.00	4.86										5.10
PRSP感染症	罹患数	0	0	0										0
	定点当たり	0	0	0										0
薬剤耐性緑膿菌感染症	罹患数	0	2	0										2
	定点当たり	0	2.00	0										0.67

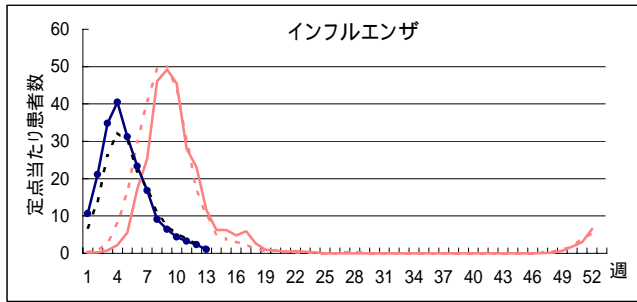


戻る

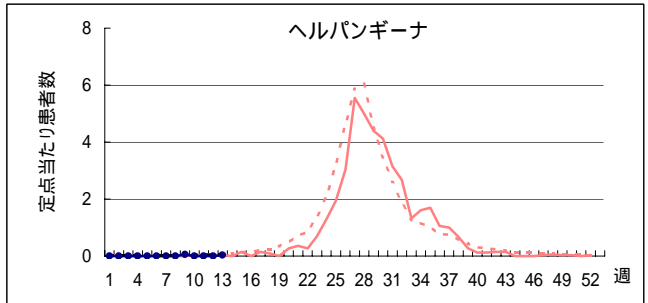
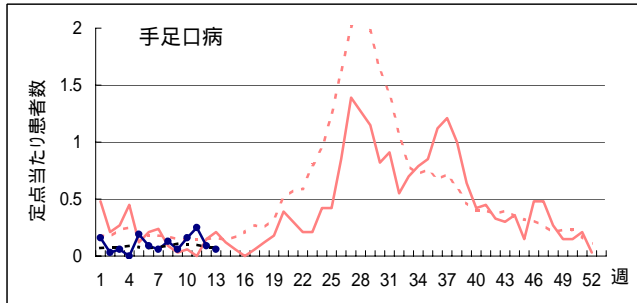
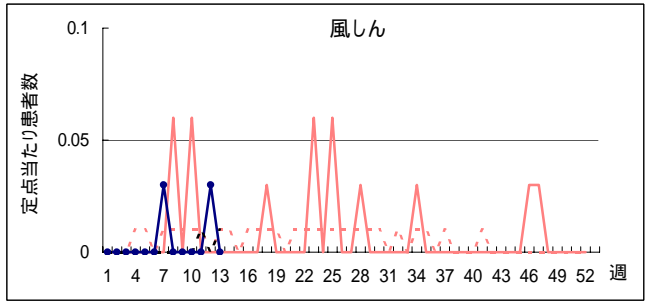
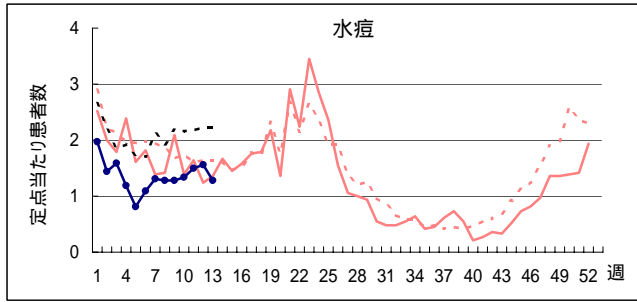
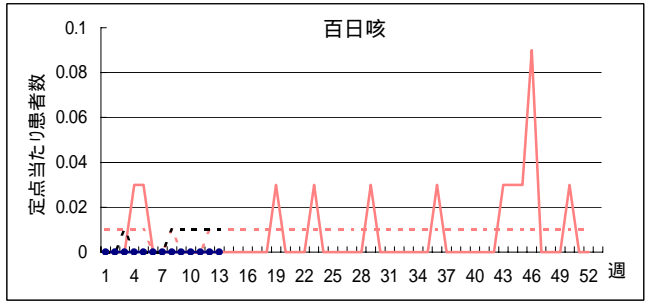
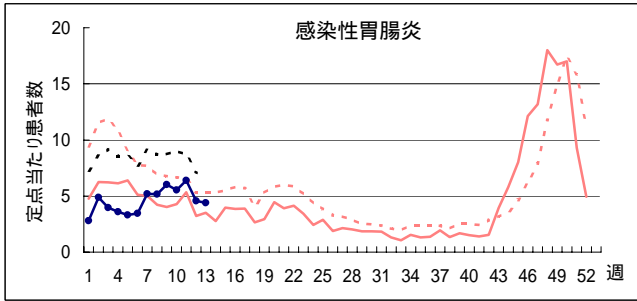
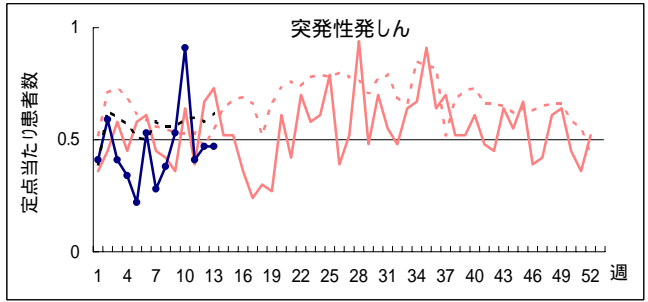
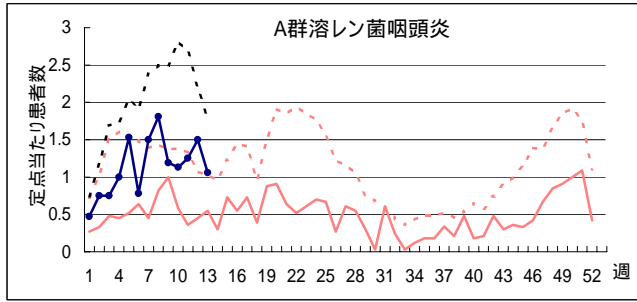
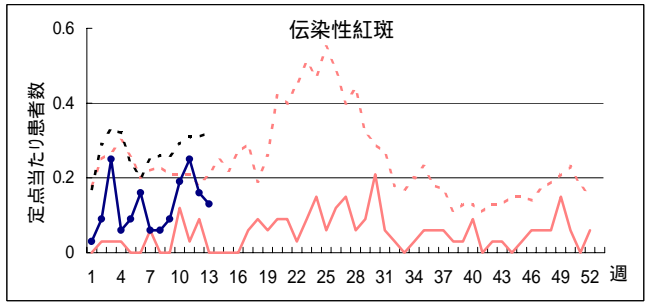
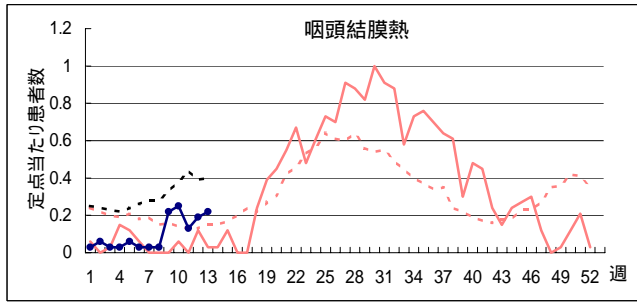
- H17 { 滋賀 ●—●
- { 全国 —
- H18 { 滋賀 —
- { 全国

MRSA:メチシリン耐性黄色ブドウ球菌
PRSP:ペニシリン耐性肺炎球菌

疾病別定点当たり患者数(平成18年第1週～第13週、H18.1.2～H18.4.2)



H17 〔 滋賀 ————
 全国 - - - - -
 H18 〔 滋賀 ●—●—
 全国 - - - - -



疾病別定点当たり患者数(平成18年第1週～第13週、H18.1.2～H18.4.2)

H17 { 滋賀 ————
全国 - - - - -

H18 { 滋賀 ●——●
全国

