

# SID R

# 滋賀県感染症情報

SHIGA Infectious Diseases Report

## 《週報》

第1巻第39号

第52週(12月24日～12月30日)

発行年月日:平成14年(2002年)1月15日

発行:滋賀県立衛生環境センター内  
滋賀県感染症情報センター

電話 077-537-3051 FAX 077-534-3936

### 1)全数報告の感染症(1類～4類)

感染症類型	疾患名	報告数 (52週)	累積報告数 (1週～52週)	平成12年 報告数
1類感染症	報告なし	0	0	0
2類感染症	細菌性赤痢	0	4	9
	腸チフス	0	0	1
3類感染症	腸管出血性大腸菌感染症	0	44	40
4類感染症	アメーバ赤痢	0	5	1
	急性ウイルス性肝炎	0	2	7
	クロイツフェルト・ヤコブ病	1	2	0
	後天性免疫不全症候群	0	5	1
	ジアルジア症	0	1	0
	ツツガムシ病	1	2	0
	デング熱	0	0	1
	梅毒	0	6	11
	レジオネラ症	0	1	2

### 2)定点把握の対象となる4類感染症

疾患名	定点当たり患者数		
	52週	増減	46～51週の平均
インフルエンザ	0.29		0.10
咽頭結膜熱	0		0
A群溶連菌咽頭炎	0.57		0.44
感染性胃腸炎	5.57		3.31
水痘	2.40		0.91
手足口病	0.30		0.48
伝染性紅斑	0.47		0.36
突発性発疹	0.27		0.25
百日咳	0		0
風疹	0		0
ヘルパンギーナ	0		0.01
麻疹	0		0.02
流行性耳下腺炎	0.63		0.60
急性出血性結膜炎	0		0.02
流行性角結膜炎	0.43		0.43
急性脳炎	0		0
細菌性髄膜炎	0		0.02
無菌性髄膜炎	0.14		0.05
マイコプラズマ肺炎	0.43		1.00
クラミジア肺炎	0		0
成人麻疹	0		0

\*増減は、46週～51週の平均に対する今週との比較  
増加 減少 変化なし

\*太字は、今週の注目される疾患です。

### 3)今週のトピックス

#### 患者情報

滋賀県における定点当たり患者数について、46～51週の平均と52週を比較すると、インフルエンザ、A群溶連菌咽頭炎、感染性胃腸炎、水痘等に増加傾向が見られます。

#### 病原体情報

滋賀県内の病原体定点から分離されたウイルス  
(H13.8～H13.12採取分)

#### \*咽頭結膜熱患者から分離されたウイルス

アデノウイルス3型 2件

#### \*無菌性髄膜炎患者から分離されたウイルス

アデノウイルス3型 1件

コクサッキーウイルス B3型 1件

#### \*ヘルパンギーナ患者から分離されたウイルス

コクサッキーウイルス A6型 1件

" B4型 1件

#### \*上気道炎患者から分離されたウイルス

アデノウイルス1型 2件

" 3型 1件

" 5型 1件

HSV 1件

コクサッキーウイルス B4型 2件

" B5型 1件

#### \*上記疾患以外から分離されたウイルス

感染性胃腸炎---SRSV、ADNT(アデノウイルスタイプ不明)

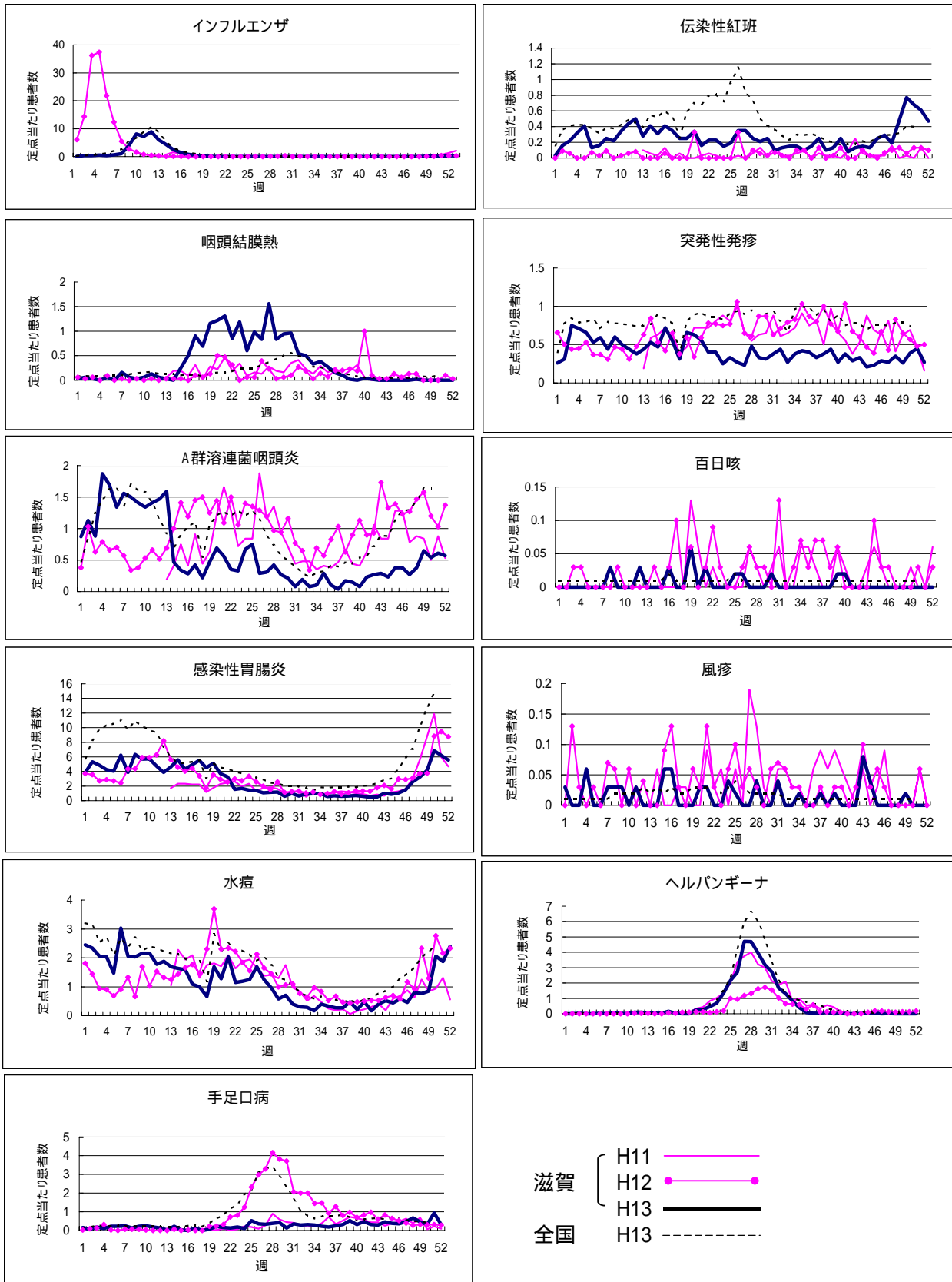
手足口病---CA16、CB4、CB5

ヘルペス感染症---HSV

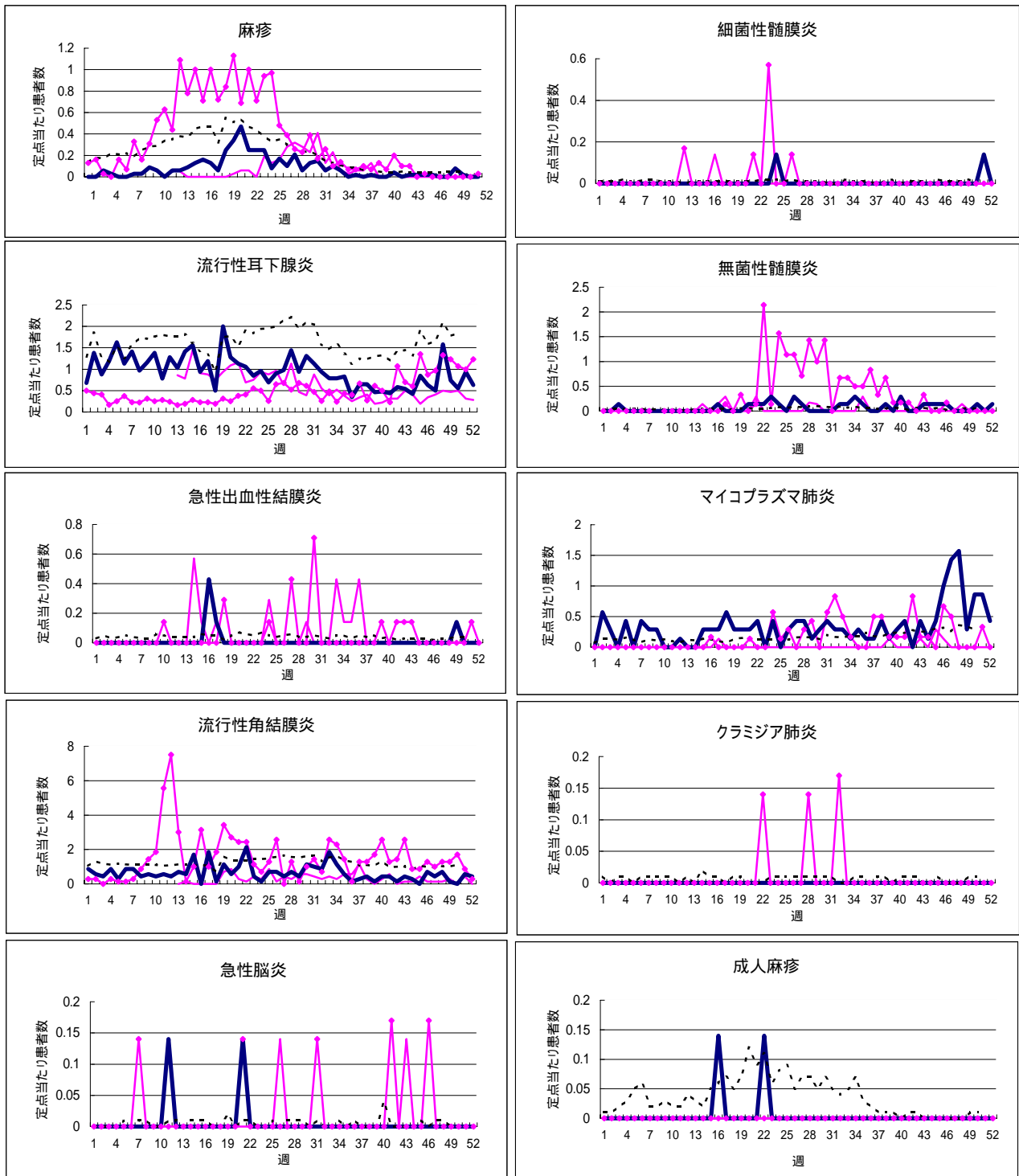
<注> SRSV:小型球形ウイルス CA:コクサッキーウイルスA型  
CB:コクサッキーウイルスB型 HSV:単純ヘルペスウイルス

全国集計などの詳細な集計結果は、**国立感染症研究所感染症情報センターのホームページ**において公表されています。  
(<http://idsc.nih.go.jp/index-j.html>)

## 疾病別定点当たり患者数(平成13年第1週～第52週)



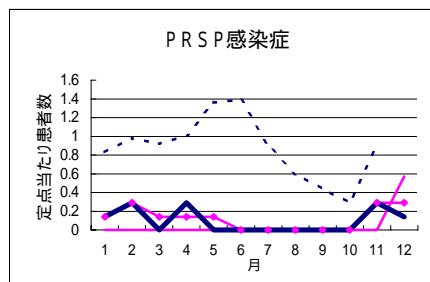
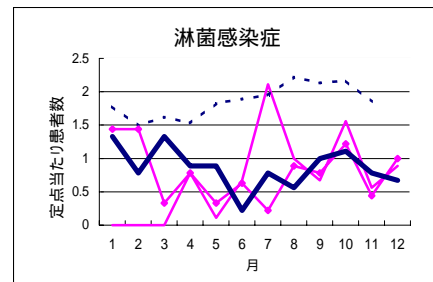
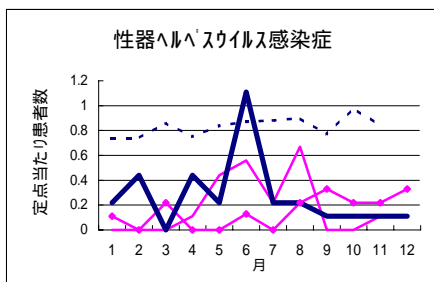
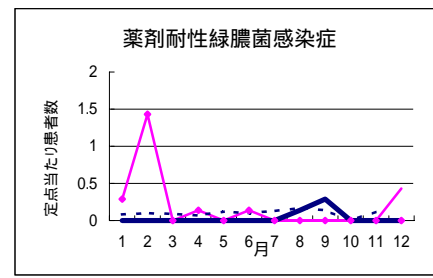
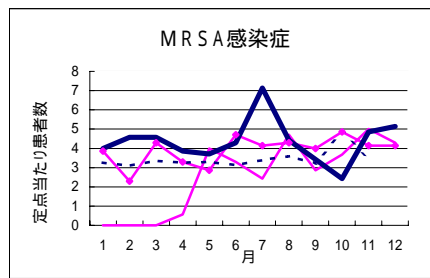
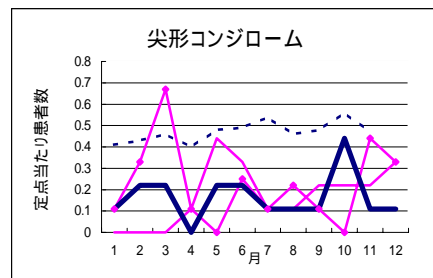
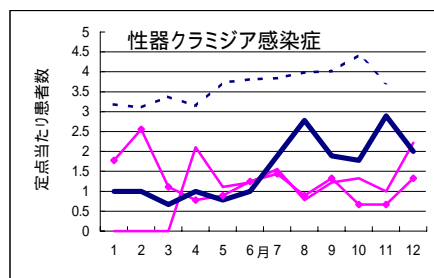
## 疾病別定点当たり患者数(平成13年第1週～第52週)



# 性感染症・基幹定点における疾病別発生状況(滋賀県)

12月報 (集計期間:平成13年 1月~12月)

		1月	2月	3月	4月	5月	6月	7月	8月	9月	10月	11月	12月	計
性器クラミジア感染症	罹患数	9	9	6	9	7	9	17	25	17	16	26	18	168
	定点当たり	1	1	0.67	1	0.78	1	1.89	2.78	1.89	1.78	2.89	2.00	1.56
性器ヘルペスウイルス感染症	罹患数	2	4	0	4	2	10	2	2	1	1	1	1	30
	定点当たり	0.22	0.44	0	0.44	0.22	1.11	0.22	0.22	0.11	0.11	0.11	0.11	0.28
尖形コンジローム	罹患数	1	2	2	0	2	2	1	1	1	4	1	1	18
	定点当たり	0.11	0.22	0.22	0	0.22	0.22	0.11	0.11	0.11	0.44	0.11	0.11	0.17
淋菌感染症	罹患数	12	7	12	8	8	2	7	5	9	10	7	6	93
	定点当たり	1.33	0.78	1.33	0.89	0.89	0.22	0.78	0.56	1.00	1.11	0.78	0.67	0.86
MRSA感染症	罹患数	28	32	32	27	26	30	50	31	24	17	34	36	367
	定点当たり	4	4.57	4.57	3.86	3.71	4.29	7.14	4.43	3.43	2.43	4.86	5.14	4.37
PRSP感染症	罹患数	1	2	2	2	0	0	0	0	0	0	2	1	10
	定点当たり	0.14	0.29	0.29	0.29	0	0	0	0	0	0	0.29	0.14	0.12
薬剤耐性緑膿菌感染症	罹患数	0	0	0	0	0	0	0	1	2	0	0	0	3
	定点当たり	0	0	0	0	0	0	0	0.14	0.29	0	0	0	0.04



滋賀  
 H11  
 H12  
 H13  
 全国  
 H13

MRSA感染症:メチシリン耐性黄色ブドウ球菌  
 PRSP感染症:ペニシリン耐性肺炎球菌