

# SID R

# 滋賀県感染症情報

## SHIGA Infectious Diseases Report

### 《週報》

第1巻第23号

第36週(9月3日～9月9日)

発行年月日:平成13年(2001年)9月18日

発行:滋賀県立衛生環境センター内  
滋賀県感染症情報センター

電話 077-537-3051 FAX 077-534-3936

### 1) 全数報告の感染症(1類～4類)

感染症類型	疾患名	報告数 (36週)	累積報告数 (1週～36週)
1類感染症	報告なし	-	-
2類感染症	細菌性赤痢	0	3
3類感染症	腸管出血性大腸菌感染症	2	38
4類感染症	アメーバ赤痢	1	4
	急性ウイルス性肝炎	0	2
	後天性免疫不全症候群	0	3
	ジアルジア症	0	1
	梅毒	0	2

### 2) 定点把握の対象となる4類感染症

疾患名	定点当たり患者数		
	36週	増減	30～35週の平均
インフルエンザ	0		0
咽頭結膜熱	0.15		0.50
A群溶連菌咽頭炎	0.10		0.16
感染性胃腸炎	0.69		0.84
水痘	0.27		0.32
手足口病	0.19		0.27
伝染性紅斑	0.15		0.15
<b>突発性発疹</b>	0.40		0.37
百日咳	0		0
風疹	0		0.01
ヘルパンギーナ	0.08		1.69
麻疹	0.02		0.08
流行性耳下腺炎	0.35		0.97
急性出血性結膜炎	0		0
流行性角結膜炎	0.14		1.10
急性脳炎	0		0
細菌性髄膜炎	0		0
無菌性髄膜炎	0		0.12
マイコプラズマ肺炎	0.14		0.29
クラミジア肺炎	0		0
成人麻疹	0		0

\* 増減は、30週～35週の平均に対する今週との比較  
増加 減少 変化なし

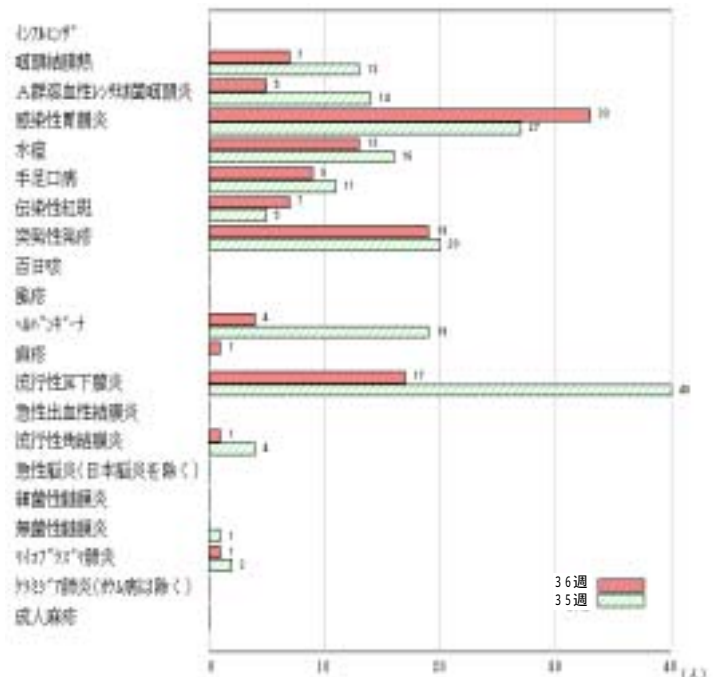
\* 太字は、今週の注目される疾患です。

### 3) 今週のトピックス

#### 患者情報

滋賀県における定点当たり患者数について、30～35週の平均と36週を比較すると、突発性発疹に増加傾向が見られます。また、感染性胃腸炎、麻疹、伝染性紅斑は前週(35週)より増加しています(2～3ページのグラフ参照)

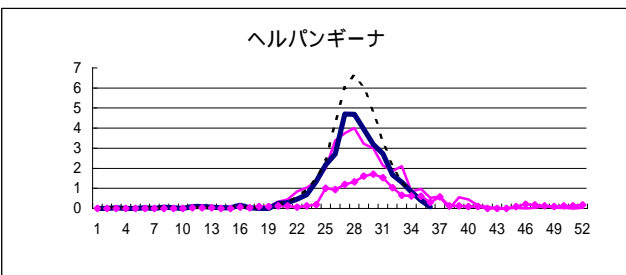
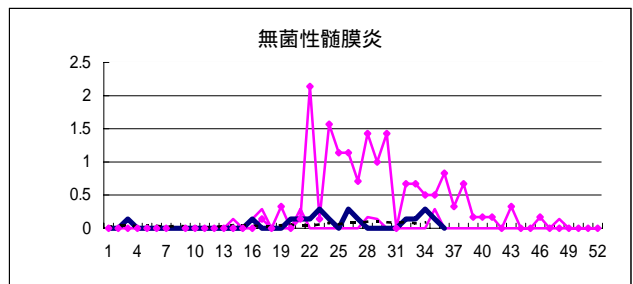
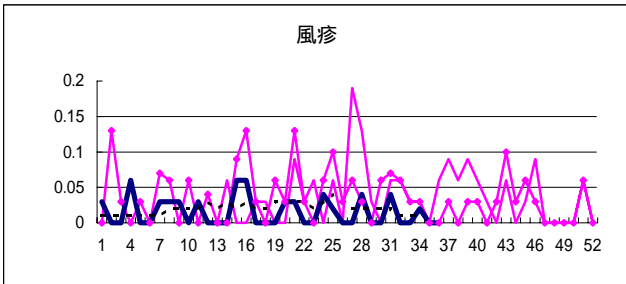
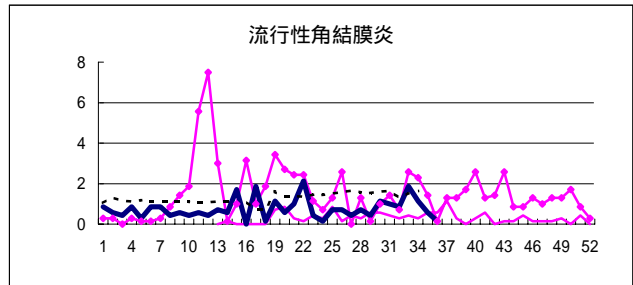
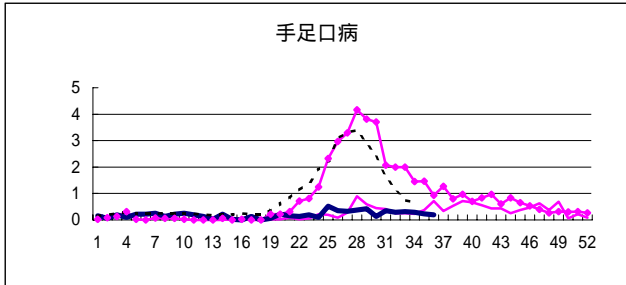
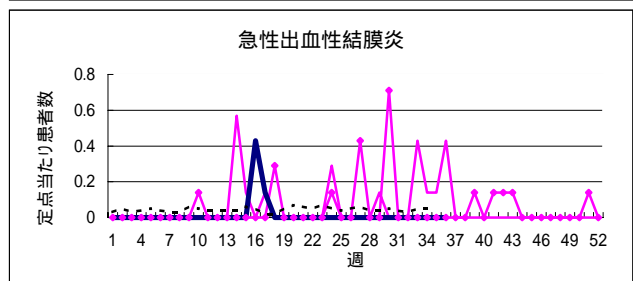
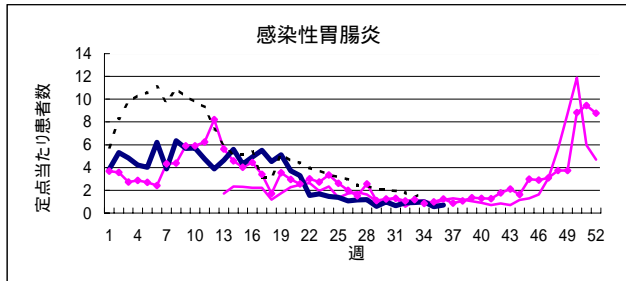
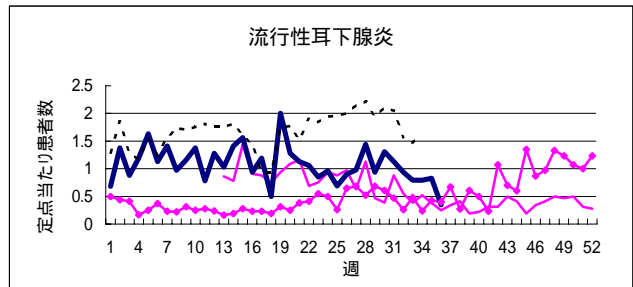
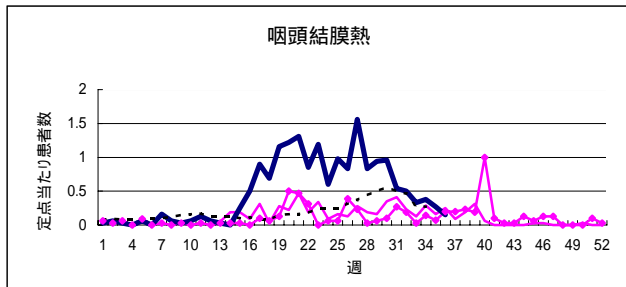
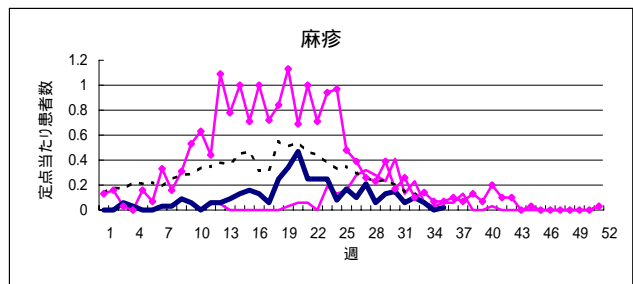
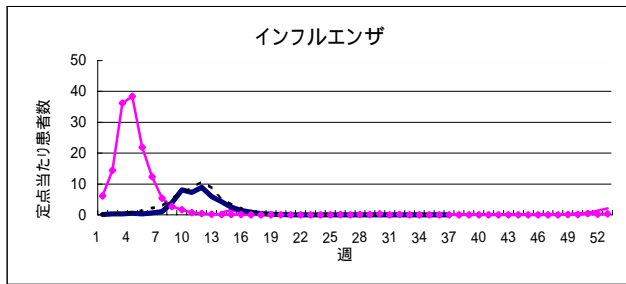
#### 患者報告数(平成13年36週)



全国集計などの詳細な集計結果は、**国立感染症研究所感染症情報センターのホームページ**において公表されています。

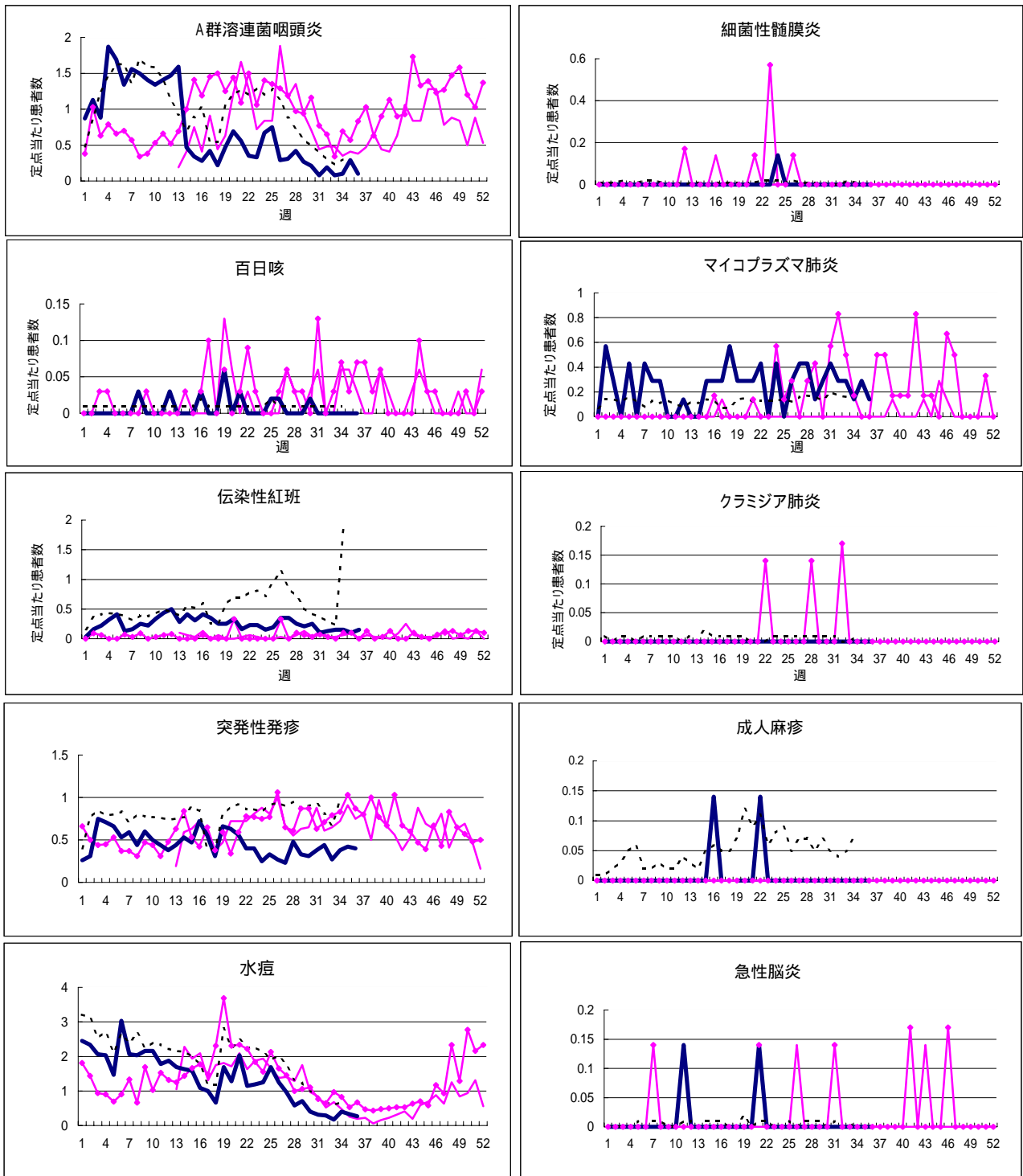
(<http://idsc.nih.go.jp/index-j.html>)

## 疾病別定点当たり患者数(平成13年第1週～第36週)



滋賀	H11	—
	H12	●
	H13	—
全国	H13	- - - -

## 疾病別定点当たり患者数(平成13年第1週～第36週)



滋賀 { H11 ————  
       H12 ●————●  
       H13 —————  
 全国 { H13 - - - - -