

SID R

滋賀県感染症情報

SHIGA Infectious Diseases Report

《週報》

第1巻第13号

第26週(6月25日～7月1日)

発行年月日:平成13年(2001年)7月9日

発行:滋賀県立衛生環境センター内

滋賀県感染症情報センター

電話 077-537-3051 FAX 077-534-3936

1) 全数報告の感染症(1類～4類)

感染症類型	疾患名	報告数 (26週)	累積報告数 (1週～26週)
1類感染症	報告なし	-	-
2類感染症	細菌性赤痢	0	2
3類感染症	腸管出血性大腸菌感染症	3	23
4類感染症	アメーバ赤痢	0	3
	急性ウイルス性肝炎	0	2
	後天性免疫不全症候群	0	2
	ジアルジア症	0	1
	梅毒	0	1

2) 定点把握の対象となる4類感染症

疾患名	定点当たり患者数		
	26週	増減	20～25週の平均
インフルエンザ	0		0
咽頭結膜熱	0.83		1.03
A群溶連菌咽頭炎	0.29		0.56
感染性胃腸炎	1.08		2.18
水痘	1.25		1.43
手足口病	0.35		0.22
伝染性紅斑	0.35		0.22
突発性発疹	0.27		0.43
百日咳	0.02		0.01
風疹	0		0.02
ヘルパンギーナ	2.71		0.87
麻疹	0.17		0.27
流行性耳下腺炎	0.90		1.00
急性出血性結膜炎	0		0
流行性角結膜炎	0.71		0.83
急性脳炎	0		0.02
細菌性髄膜炎	0		0.02
無菌性髄膜炎	0.29		0.14
マイコプラズマ肺炎	0.29		0.24
クラミジア肺炎	0		0
成人麻疹	0		0.02

* 増減は、20週～25週の平均に対する今週との比較

増加 減少 変化なし

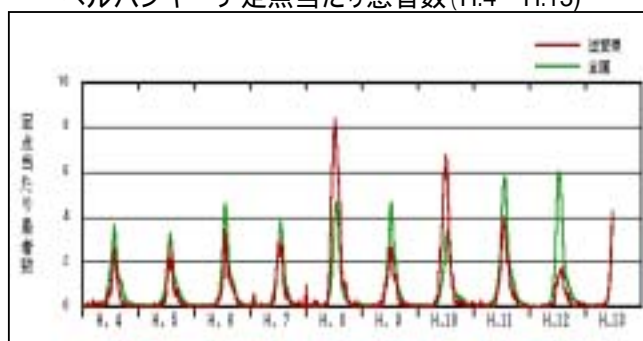
* **太字**は、今週の注目される疾患です。

3) 今週のトピックス

患者情報

滋賀県における定点当たり患者数について、20～25週の平均と26週を比較すると、手足口病、伝染性紅斑、百日咳、ヘルパンギーナ等に増加傾向が見られます。手足口病とヘルパンギーナは全国的にも増加傾向となっています。また、滋賀県の咽頭結膜熱は、やや減少傾向を示していますが全国平均よりもかなり高い状態が続いています(2～3ページのグラフ参照)。

ヘルパンギーナ定点当たり患者数(H.4～H.13)



その他

2) 定点把握の対象となる4類感染症の”今週の注目される疾患”について***

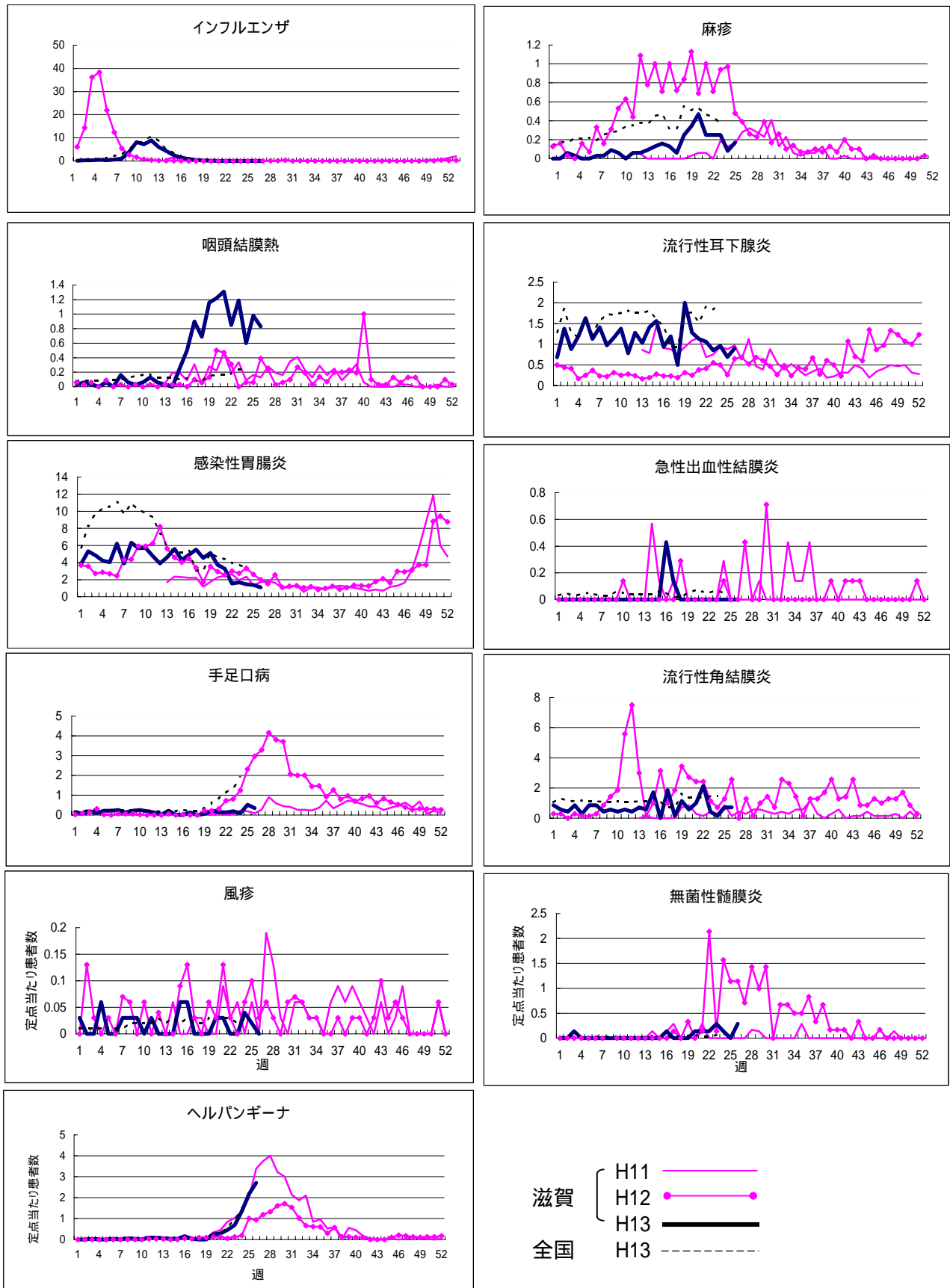
週報該当週の6週間からの発生状況を把握し、増加傾向を示す疾患のうち、今後の注意が必要と思われる疾患を取り上げています。



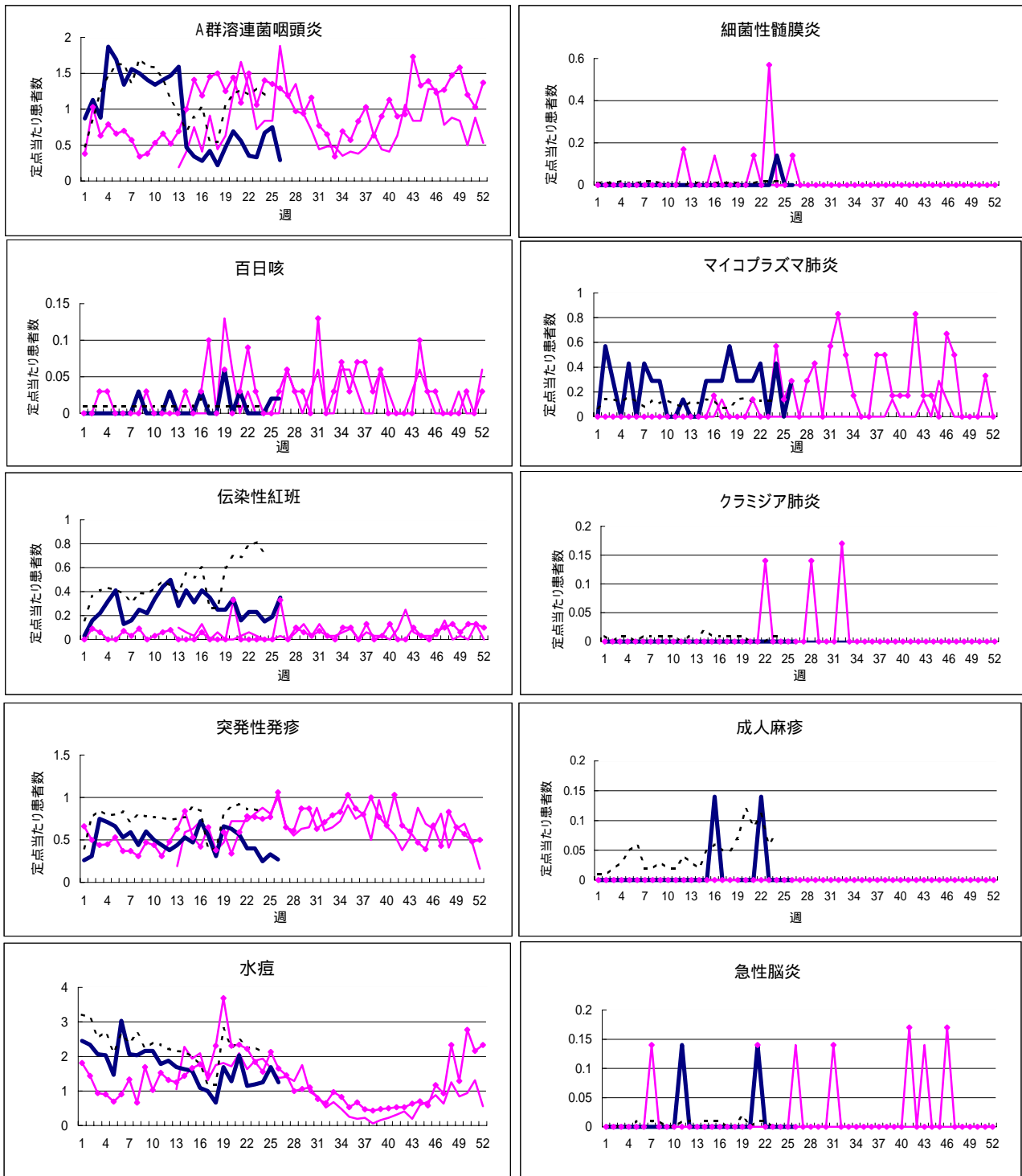
全国集計などの詳細な集計結果は、**国立感染症研究所感染症情報センターのホームページ**において公表されています。

(<http://idsc.nih.go.jp/index-j.html>)

疾病別定点当たり患者数(平成13年第1週～第26週)



疾病別定点当たり患者数(平成13年第1週～第26週)

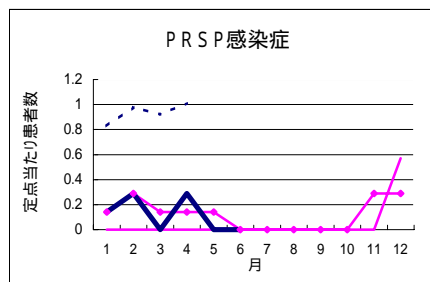
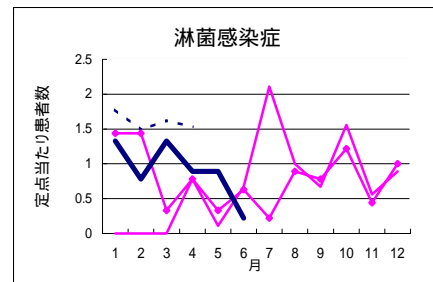
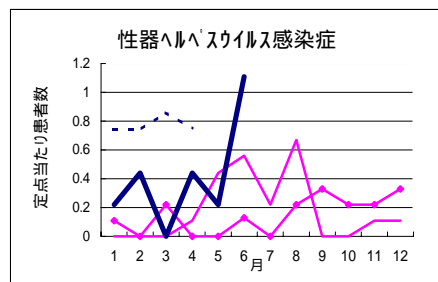
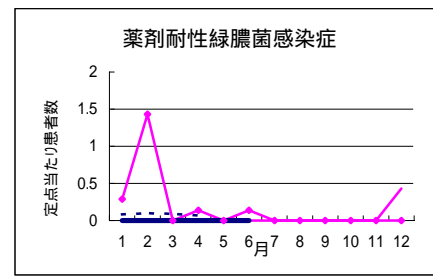
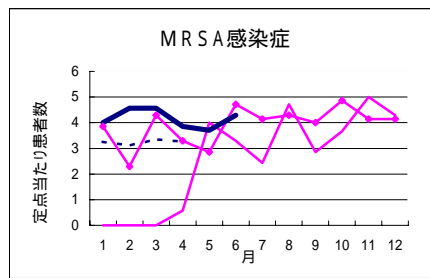
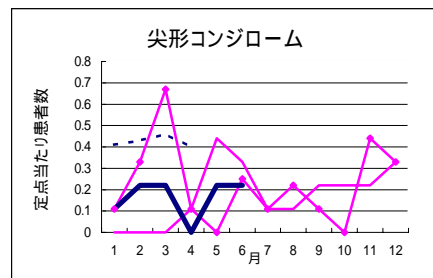
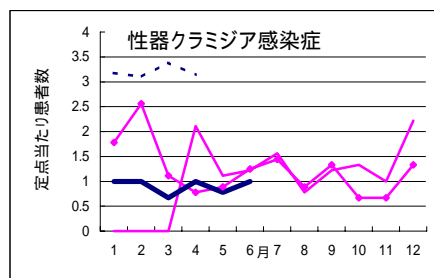


滋賀 { H11 ————
 H12 ●————●
 H13 —————
 全国 { H13 - - - - -

性感染症・基幹定点における疾病別発生状況(滋賀県)

6 月 報 (集計期間:平成13年 1月～6月)

		1 月	2 月	3 月	4 月	5 月	6 月	7 月	8 月	9 月	10月	11月	12月	計
性器クラミジア感染症	罹患数	9	9	6	9	7	9							49
	定点当たり	1	1	0.67	1	0.78	1							0.91
性器ヘルペスウイルス感染症	罹患数	2	4	0	4	2	10							22
	定点当たり	0.22	0.44	0	0.44	0.22	1.11							0.41
尖形コンジローム	罹患数	1	2	2	0	2	2							9
	定点当たり	0.11	0.22	0.22	0	0.22	0.22							0.17
淋菌感染症	罹患数	12	7	12	8	8	2							49
	定点当たり	1.33	0.78	1.33	0.89	0.89	0.22							0.91
MRSA感染症	罹患数	28	32	32	27	26	30							175
	定点当たり	4	4.57	4.57	3.86	3.71	4.29							4.17
PRSP感染症	罹患数	1	2	2	2	0	0							7
	定点当たり	0.14	0.29	0.29	0.29	0	0							0.17
薬剤耐性緑膿菌感染症	罹患数	0	0	0	0	0	0							0
	定点当たり	0	0	0	0	0	0							0



滋賀
 H11
 H12
 H13
 全国
 H13

MRSA感染症:メチシリン耐性黄色ブドウ球菌
 PRSP感染症:ペニシリン耐性肺炎球菌