

# SID R

## 滋賀県感染症情報

SHIGA Infectious Diseases Report

### 《週報》

第2巻第40号

第40週(9月30日～10月6日)

発行年月日:平成14年(2002年)10月11日

発行:滋賀県立衛生環境センター内  
滋賀県感染症情報センター

電話 077-537-3051 FAX 077-534-3936

### 1) 全数報告の感染症(1類～4類)

感染症類型	疾患名	報告数 (40週)	累積報告数 (1週～40週)	平成13年 報告数
1類感染症	報告なし	0	0	0
2類感染症	細菌性赤痢	0	5	4
	パラチフス	0	1	0
3類感染症	腸管出血性大腸菌感染症	0	12	44
4類感染症	アメーバ赤痢	0	6	5
	エキノコックス症	0	1	0
	急性ウイルス性肝炎	0	2	2
	クロイツフェルト・ヤコブ病	0	1	2
	劇症型溶血性レンサ球菌感染症	0	1	0
	後天性免疫不全症候群	0	4	6
	ジアルジア症	0	0	1
	ツツガムシ病	0	0	2
	梅毒	0	3	6
レジオネラ症	0	0	1	

### 2) 定点把握の対象となる4類感染症

疾患名	定点当たり患者数		
	40週	増減	34週～39週
インフルエンザ	0		0.01
咽頭結膜熱	0.22		0.26
<b>A群溶連菌咽頭炎</b>	<b>0.38</b>		0.23
<b>感染性胃腸炎</b>	<b>0.97</b>		0.82
水痘	0.47		0.48
<b>手足口病</b>	<b>0.88</b>		0.77
伝染性紅斑	0.06		0.12
<b>突発性発疹</b>	<b>0.69</b>		0.61
百日咳	0		0.01
風疹	0		0.01
ヘルパンギーナ	0.22		0.77
麻疹	0		0.01
<b>流行性耳下腺炎</b>	<b>1.03</b>		0.76
急性出血性結膜炎	0		0
流行性角結膜炎	0.43		0.86
急性脳炎	0		0
細菌性髄膜炎	0		0
無菌性髄膜炎	0.14		0.41
マイコプラズマ肺炎	0		0.24
クラミジア肺炎	0		0.05
成人麻疹	0		0

\* 増減は、平成14年34週～39週の平均に対する今週との比  
増加 減少 変化なし

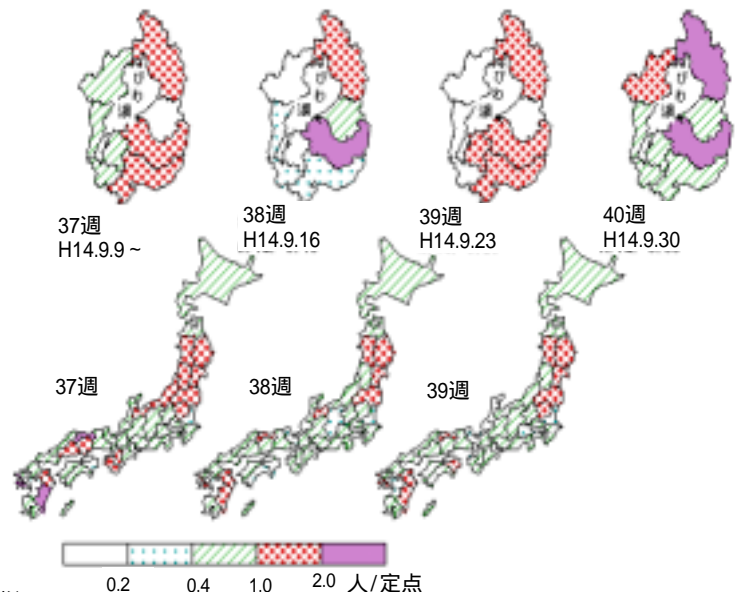
\* 太字は、今週の注目される疾患です。  
全国集計などの詳細な集計結果は、国立感染症研究所感染症情報センターのホームページにおいて公表されています。  
(<http://idsc.nih.gov.jp/index-j.html>)

### 3) 今週のトピックス

#### A群溶連菌咽頭炎、流行性耳下腺炎等は増加傾向 流行性耳下腺炎の発生状況

滋賀県における定点当たり患者数について、平成14年34週～39週の平均と平成14年の40週を比較すると、A群溶連菌咽頭炎、感染性胃腸炎、手足口病、突発性発疹、流行性耳下腺炎に増加傾向がみられます。また、各疾患とも昨年同時期の定点当たり患者数より多い報告数となっています。

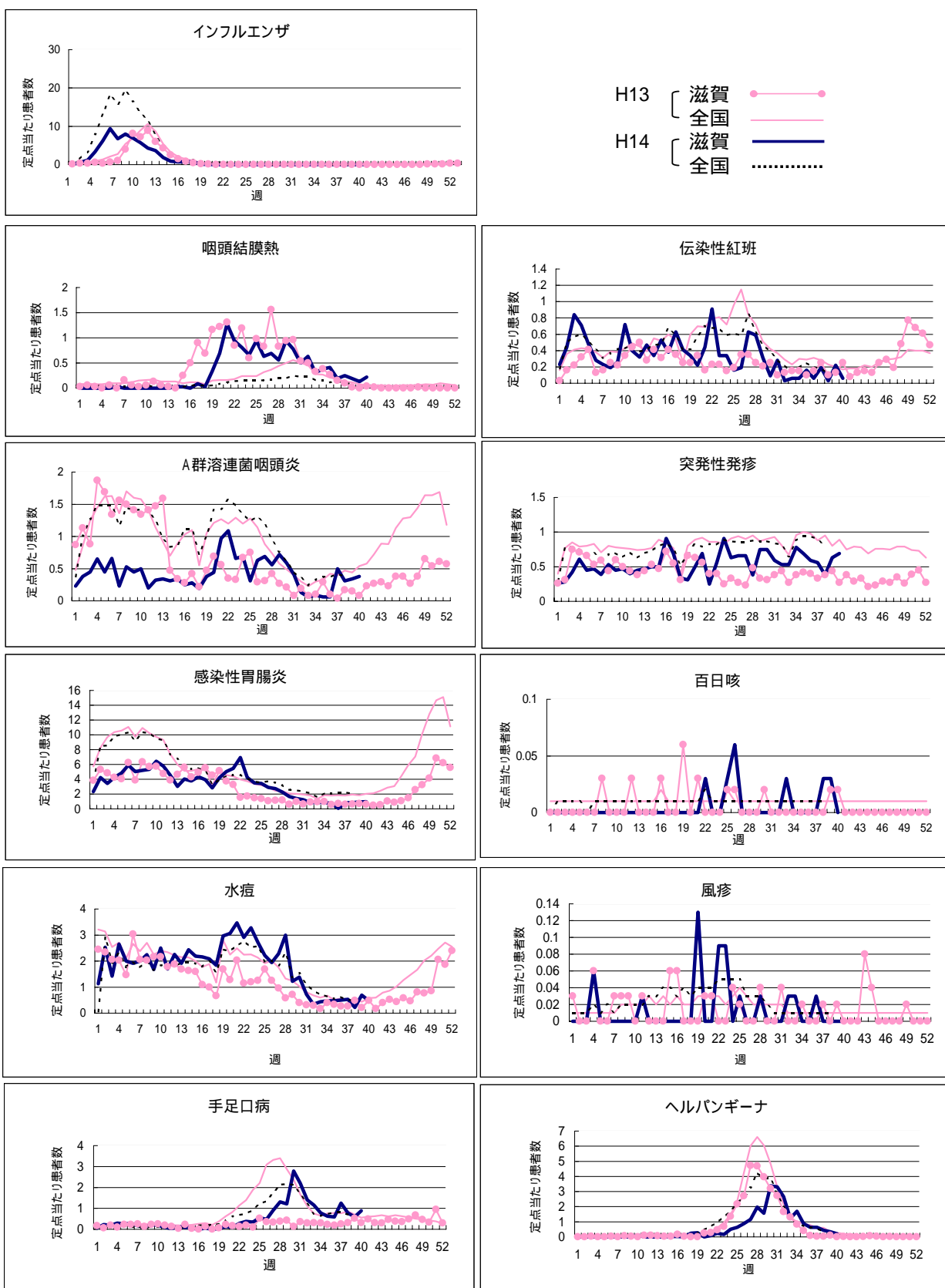
流行性耳下腺炎の発生状況は下記のとおりです。



#### 保健所別定点当たり患者数(平成14年40週)

	定点当たり患者数	定点当たり患者数
大津保健所	0.43	彦根保健所 0.50
草津保健所	0.50	長浜保健所 2.25
水口保健所	0.50	今津保健所 1.00
八日市保健所	2.40	

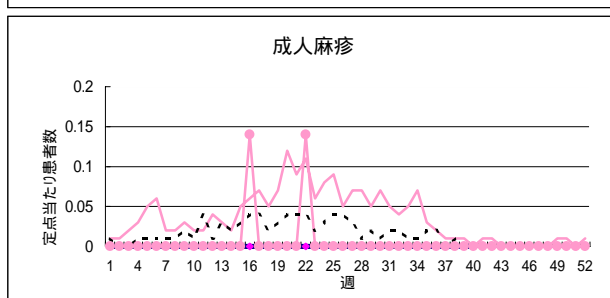
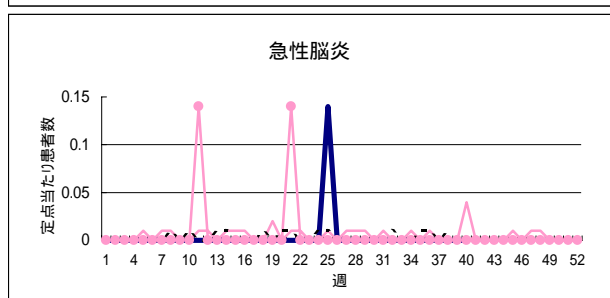
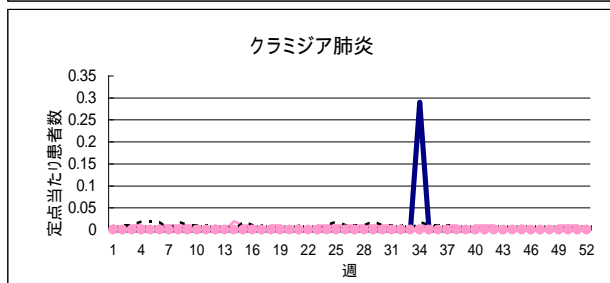
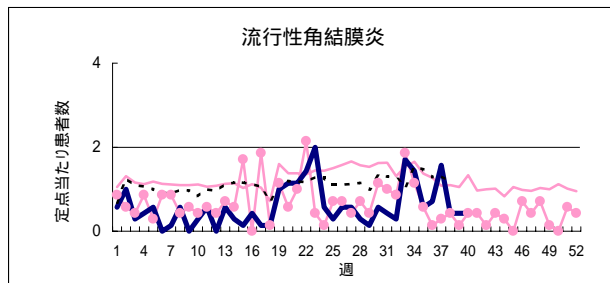
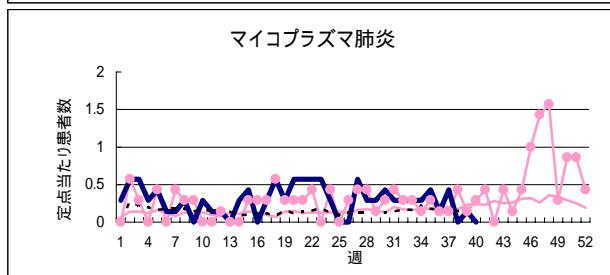
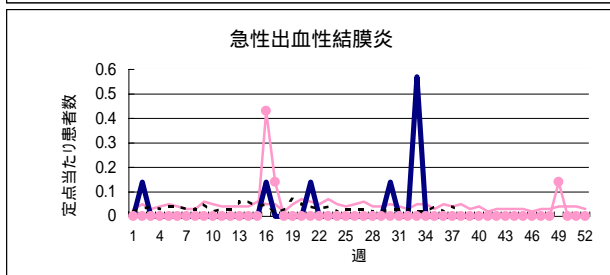
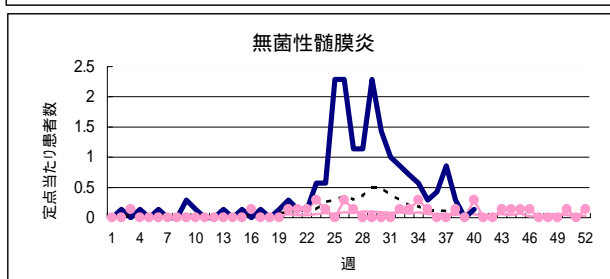
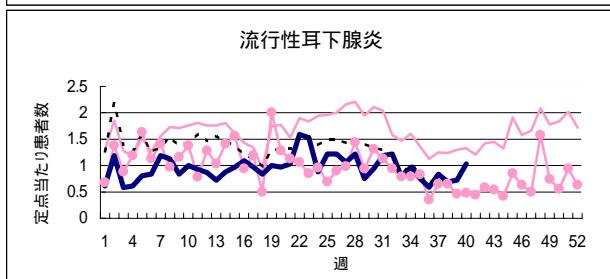
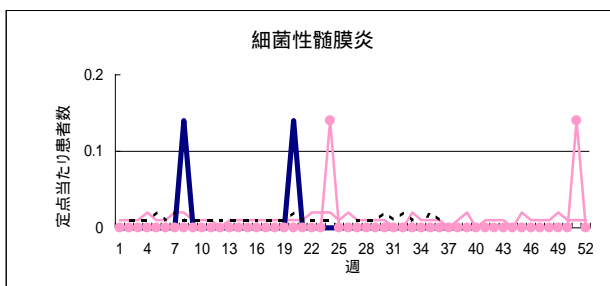
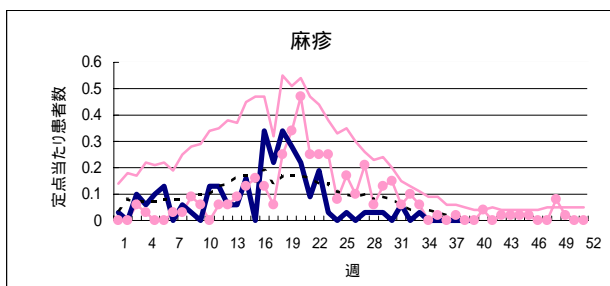
## 疾病別定点当たり患者数(平成14年第1週～第40週)



## 疾病別定点当たり患者数(平成14年第1週～第40週)

H13 〔 滋賀 ●●●●●  
全国 ○○○○○○

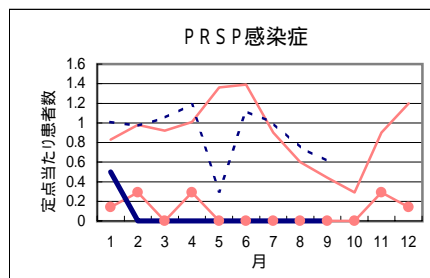
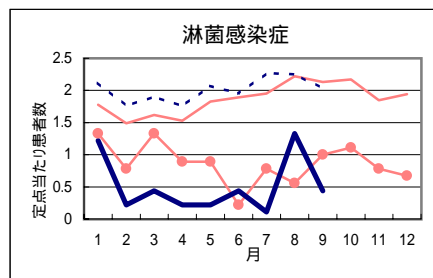
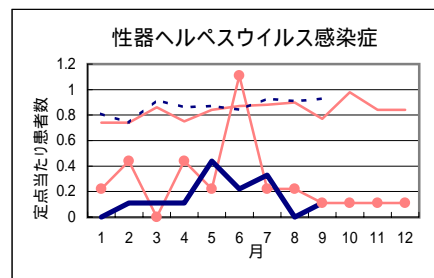
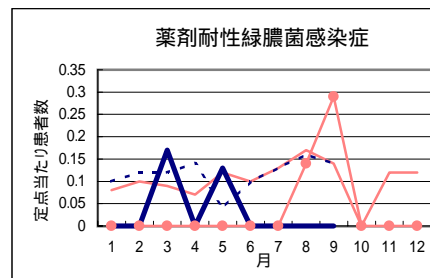
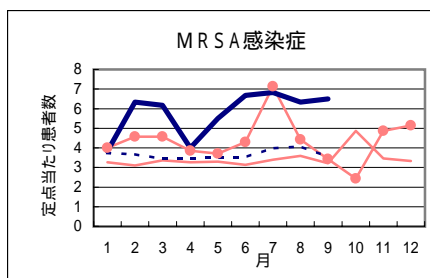
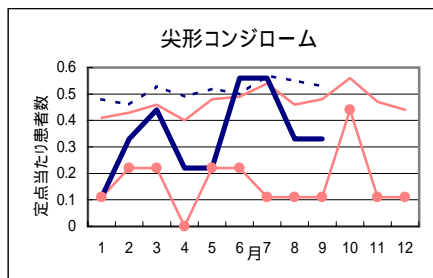
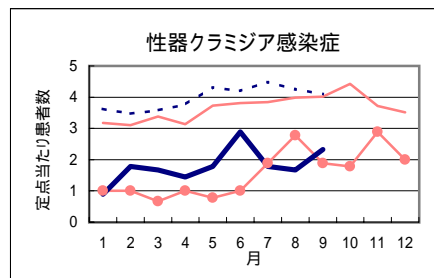
H14 〔 滋賀 ————  
全国 - - - - -



# 性感染症・基幹定点における疾病別発生状況(滋賀県)

9 月 報 (集計期間:平成14年 1月～9月)

		1 月	2 月	3 月	4 月	5 月	6 月	7 月	8 月	9 月	10月	11月	12月	計
性器クラミジア感染症	罹患数	8	16	15	13	16	26	16	15	21				146
	定点当たり	0.89	1.78	1.67	1.44	1.78	2.89	1.78	1.67	2.33				1.80
性器ヘルペスウイルス感染症	罹患数	0	1	1	1	4	2	3	0	1				13
	定点当たり	0	0.11	0.11	0.11	0.44	0.22	0.33	0	0.11				0.16
尖形コンジローム	罹患数	1	3	4	2	2	5	5	3	3				28
	定点当たり	0.11	0.33	0.44	0.22	0.22	0.56	0.56	0.33	0.33				0.34
淋菌感染症	罹患数	11	2	4	2	2	4	1	12	4				42
	定点当たり	1.22	0.22	0.44	0.22	0.22	0.44	0.11	1.33	0.44				0.52
MRSA感染症	罹患数	23	38	37	24	33	40	41	38	39				313
	定点当たり	3.83	6.33	6.17	4	5.5	6.67	6.83	6.33	6.5				5.80
PRSP感染症	罹患数	3	0	0	0	0	0	0	0	0				3
	定点当たり	0.50	0	0	0	0	0	0	0	0				0.06
薬剤耐性緑膿菌感染症	罹患数	0	0	1	0	0	0	0	0	0				1
	定点当たり	0	0	0.17	0	0	0	0	0	0				0.02



H13 { 滋賀 (solid red line with dots)  
 全国 (solid red line)  
 H14 { 滋賀 (solid blue line)  
 全国 (dotted blue line)

MRSA感染症:メチシリン耐性黄色ブドウ球菌  
 PRSP感染症:ペニシリン耐性肺炎球菌