

SID R

滋賀県感染症情報

SHIGA Infectious Diseases Report

《週報》

第2巻第35号

第35週(8月26日～9月1日)

発行年月日:平成14年(2002年)9月6日

発行:滋賀県立衛生環境センター内
滋賀県感染症情報センター

電話 077-537-3051 FAX 077-534-3936

1) 全数報告の感染症(1類～4類)

感染症類型	疾患名	報告数 (35週)	累積報告数 (1週～35週)	平成13年 報告数
1類感染症	報告なし	0	0	0
2類感染症	細菌性赤痢	0	4	4
	パラチフス	0	1	0
3類感染症	腸管出血性大腸菌感染症	1	9	44
4類感染症	アメーバ赤痢	0	5	5
	エキノコックス症	0	1	0
	急性ウイルス性肝炎	0	2	2
	クロイツフェルト・ヤコブ病	0	1	2
	劇症型溶血性レンサ球菌感染症	0	1	0
	後天性免疫不全症候群	0	3	6
	ジアルジア症	0	0	1
	ツツガムシ病	0	0	2
	梅毒	0	3	6
レジオネラ症	0	0	1	

2) 定点把握の対象となる4類感染症

疾患名	定点当たり患者数		
	35週	増減	29週～34週
インフルエンザ	0		0.01
咽頭結膜熱	0.41		0.59
A群溶連菌咽頭炎	0.06		0.33
感染性胃腸炎	0.75		1.15
水痘	0.47		0.76
手足口病	0.63		1.59
伝染性紅斑	0.16		0.14
突発性発疹	0.69		0.66
百日咳	0		0.01
風疹	0		0.01
ヘルパンギーナ	0.88		2.30
麻疹	0		0.03
流行性耳下腺炎	0.75		0.98
急性出血性結膜炎	0		0.12
流行性角結膜炎	0.57		0.76
急性脳炎	0		0
細菌性髄膜炎	0		0
無菌性髄膜炎	0.29		1.14
マイコプラズマ肺炎	0.43		0.31
クラミジア肺炎	0		0.05
成人麻疹	0		0

* 増減は、平成14年29週～34週の平均に対する今週との比較
増加 減少 変化なし

* 太字は、今週の注目される疾患です。

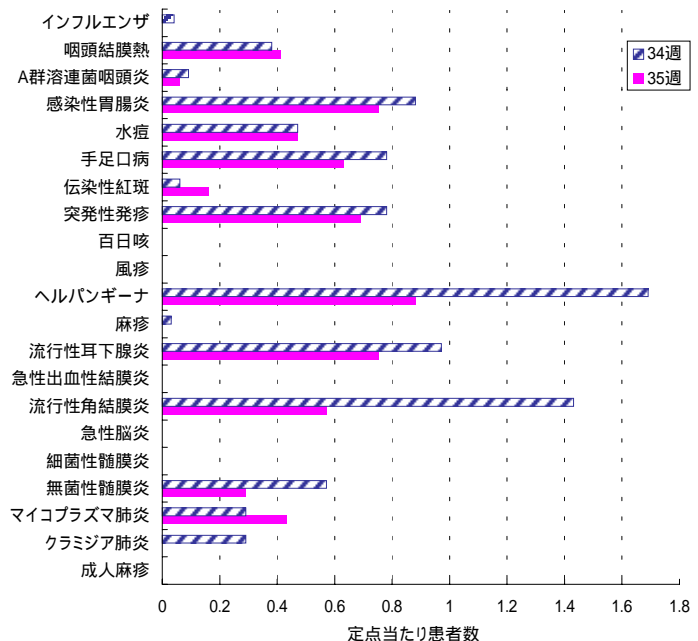
全国集計などの詳細な集計結果は、**国立感染症研究所感染症情報センターのホームページ**において公表されています。
(<http://idsc.nih.gov.jp/index-j.html>)

3) 今週のトピックス

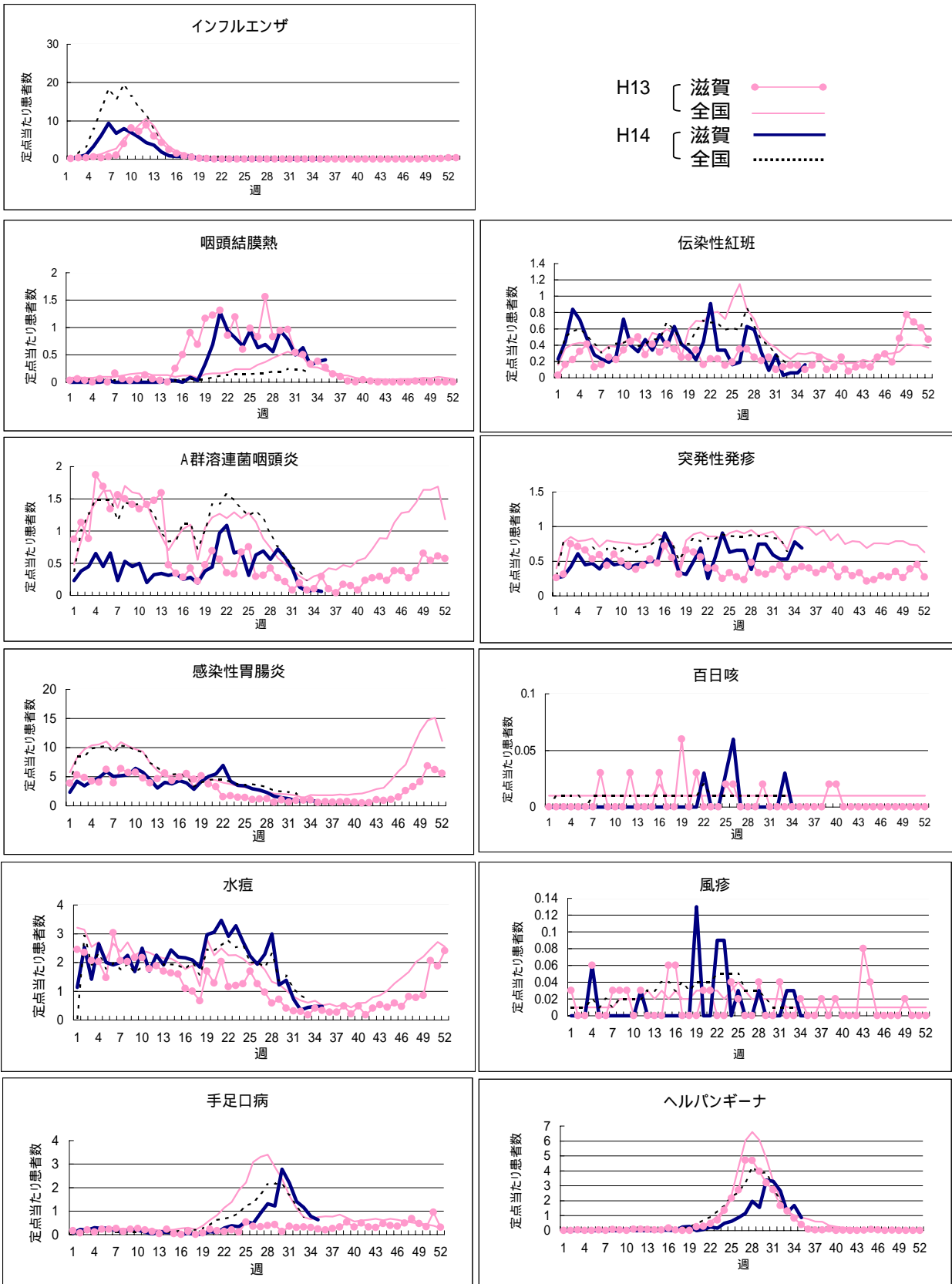
**定点把握の対象となる4類感染症は減少傾向
咽頭結膜熱、ヘルパンギーナの発生に地域的な偏り
性感染症・基幹定点における疾病別発生状況(8月報)**

滋賀県における定点当たり患者数について、平成14年29週～34週の平均と平成14年の35週を比較すると、伝染性紅斑、突発性発疹、マイコプラズマ肺炎等に増加傾向がみられます。また、上記感染症以外の定点当たり患者数は減少傾向となっていますが、**咽頭結膜熱**および**ヘルパンギーナ**については、大津保健所管内で高くなっています。

34週、35週における定点把握対象となる4類感染症の発生状況は下記のグラフのとおりです。



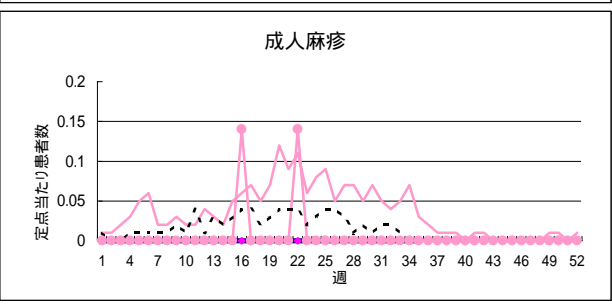
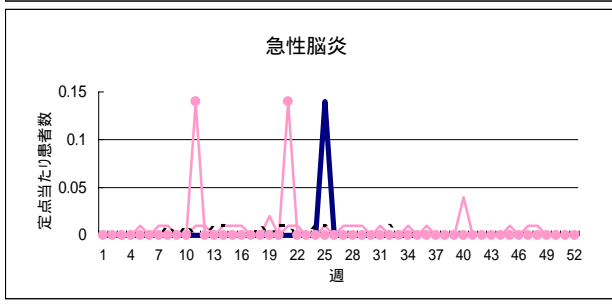
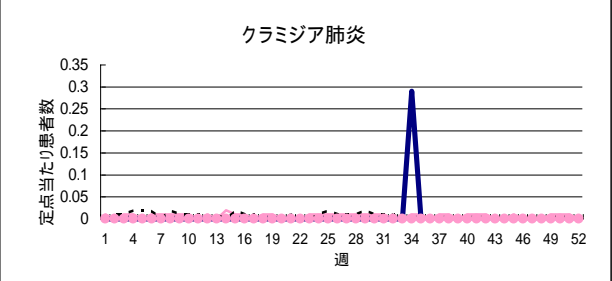
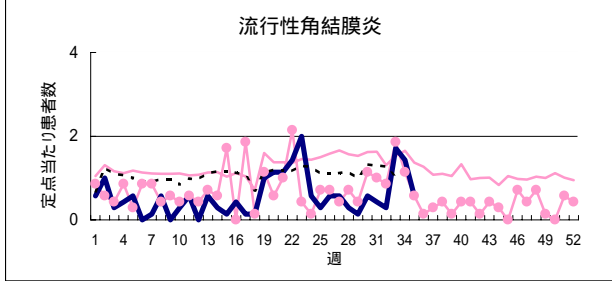
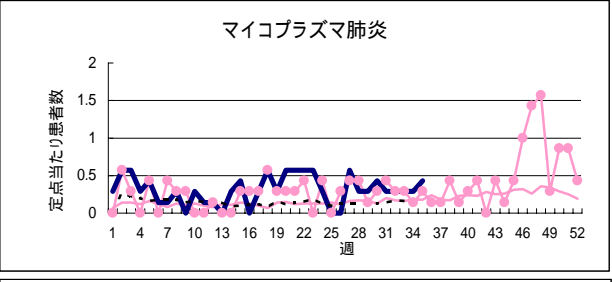
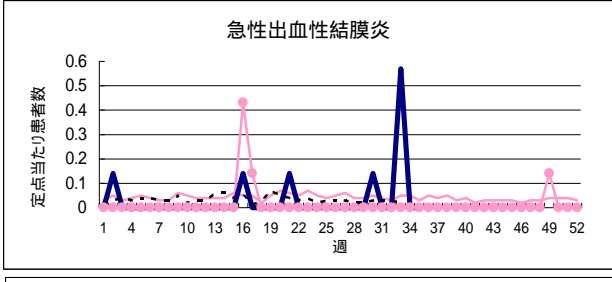
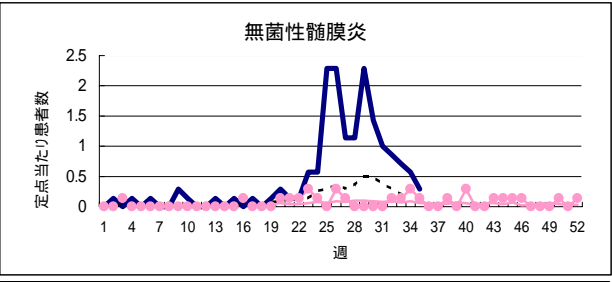
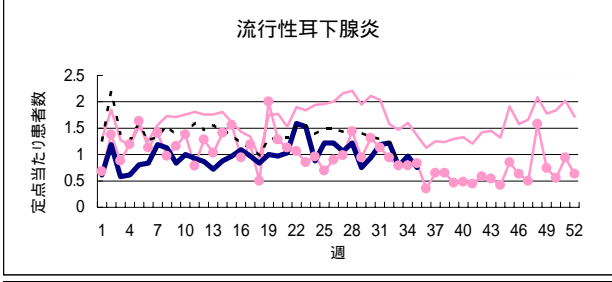
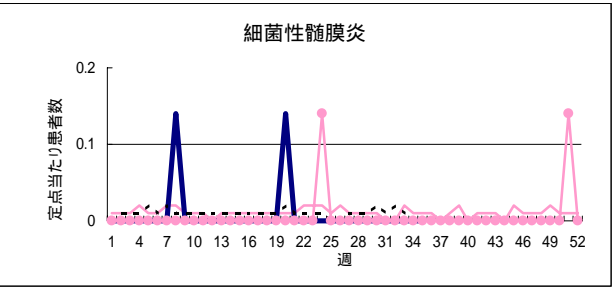
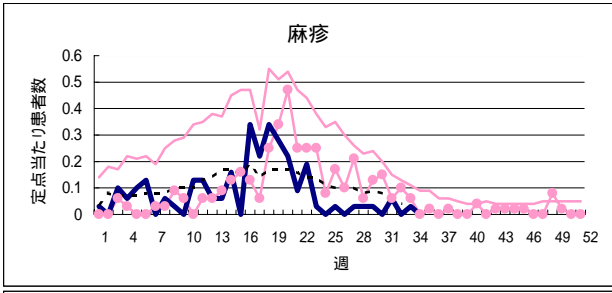
疾病別定点当たり患者数(平成14年第1週～第35週)



疾病別定点当たり患者数(平成14年第1週～第35週)

H13 〔 滋賀 ●●●●●
全国 ○○○○○○

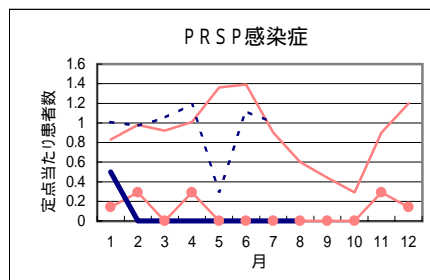
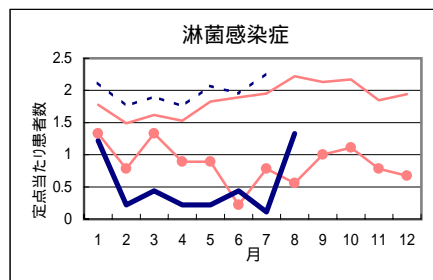
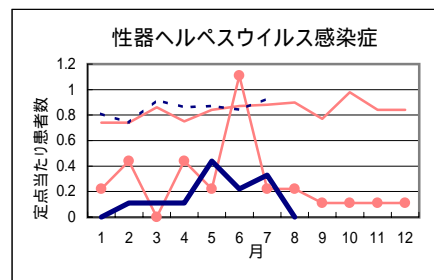
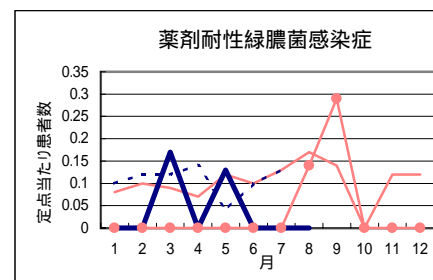
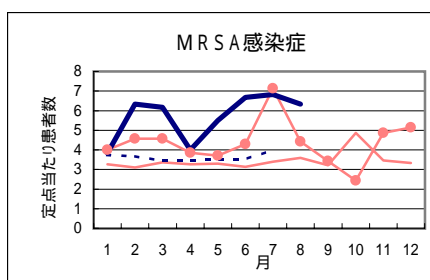
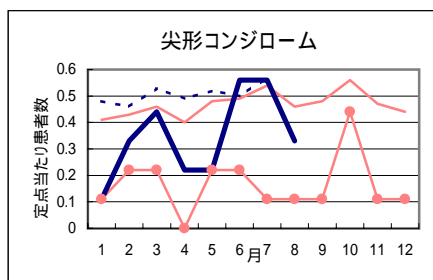
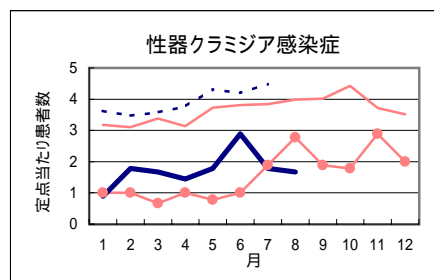
H14 〔 滋賀 ————
全国 - - - - -



性感染症・基幹定点における疾病別発生状況(滋賀県)

8 月 報 (集計期間:平成14年 1月～8月)

		1月	2月	3月	4月	5月	6月	7月	8月	9月	10月	11月	12月	計
性器クラミジア感染症	罹患数	8	16	15	13	16	26	16	15					125
	定点当たり	0.89	1.78	1.67	1.44	1.78	2.89	1.78	1.67					1.74
性器ヘルペスウイルス感染症	罹患数	0	1	1	1	4	2	3	0					12
	定点当たり	0	0.11	0.11	0.11	0.44	0.22	0.33	0					0.17
尖形コンジローム	罹患数	1	3	4	2	2	5	5	3					25
	定点当たり	0.11	0.33	0.44	0.22	0.22	0.56	0.56	0.33					0.35
淋菌感染症	罹患数	11	2	4	2	2	4	1	12					38
	定点当たり	1.22	0.22	0.44	0.22	0.22	0.44	0.11	1.33					0.53
MRSA感染症	罹患数	23	38	37	24	33	40	41	38					274
	定点当たり	3.83	6.33	6.17	4	5.5	6.67	6.83	6.33					5.71
PRSP感染症	罹患数	3	0	0	0	0	0	0	0					3
	定点当たり	0.50	0	0	0	0	0	0	0					0.06
薬剤耐性緑膿菌感染症	罹患数	0	0	1	0	0	0	0	0					1
	定点当たり	0	0	0.17	0	0	0	0	0					0.02

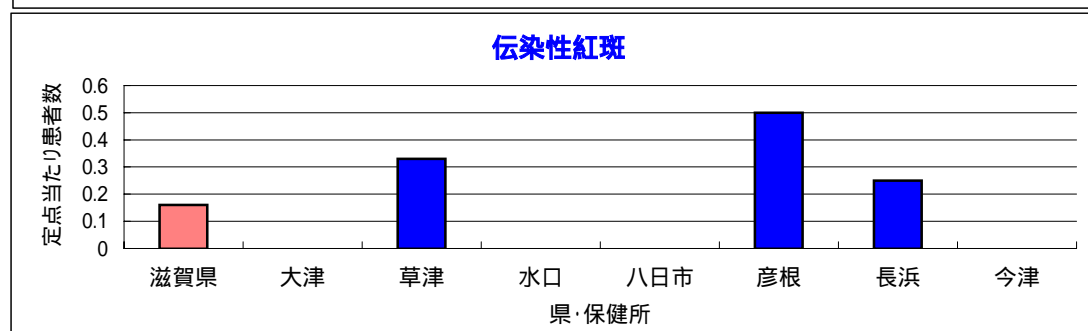
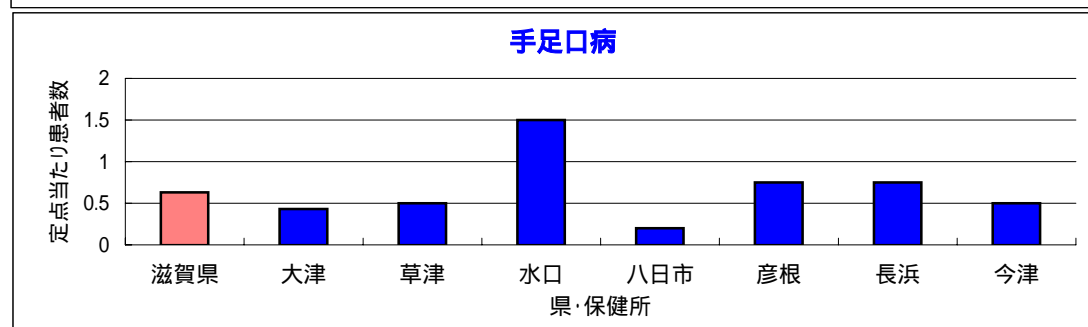
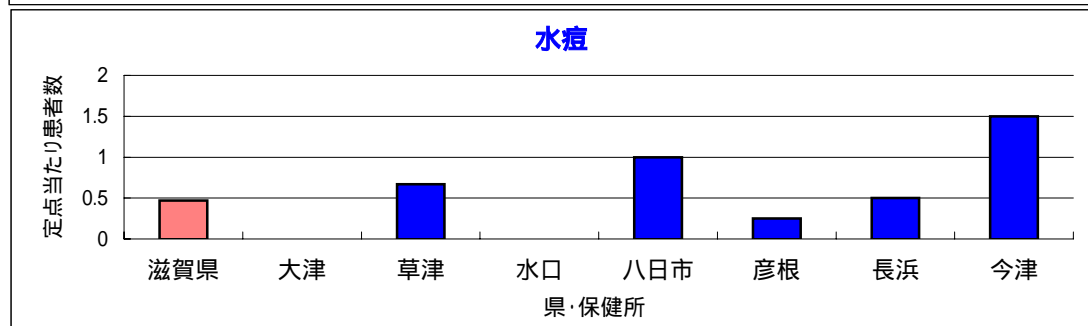
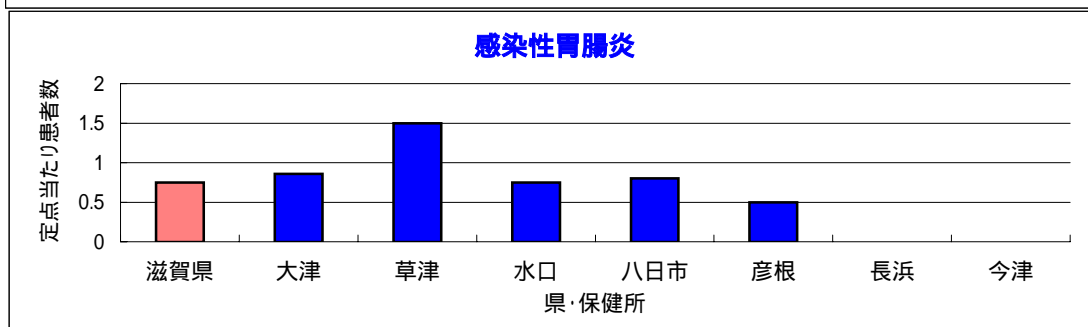
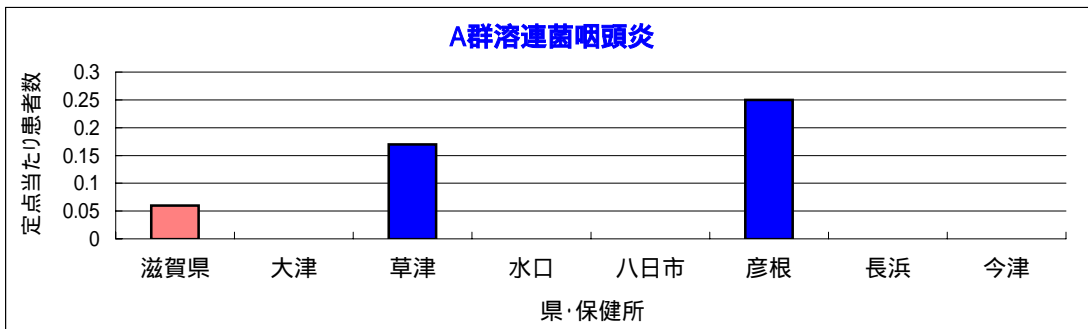
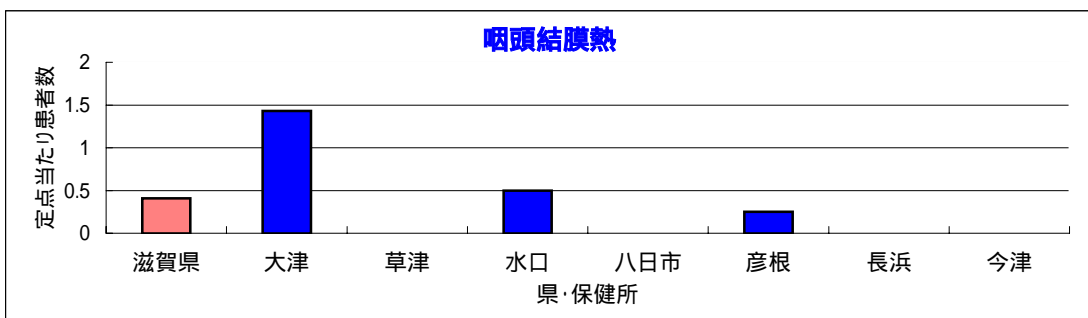


H13 { 滋賀 (赤線) 全国 (赤点線)
 H14 { 滋賀 (青線) 全国 (青点線)

MRSA感染症:メチシリン耐性黄色ブドウ球菌
 PRSP感染症:ペニシリン耐性肺炎球菌

4類感染症(定点把握対象)疾患別・保健所別発生状況 < 35週 >

小児科定点



眼科
定点

基幹
定点

