

# SID R

## 滋賀県感染症情報

SHIGA Infectious Diseases Report

### 《週報》

第2巻第31号

第31週(7月29日～8月4日)

発行年月日:平成14年(2002年)8月9日

発行:滋賀県立衛生環境センター内  
滋賀県感染症情報センター

電話 077-537-3051 FAX 077-534-3936

### 1) 全数報告の感染症(1類～4類)

感染症類型	疾患名	報告数 (31週)	累積報告数 (1週～31週)	平成13年 報告数
1類感染症	報告なし	0	0	0
2類感染症	細菌性赤痢	0	4	4
	パラチフス	0	1	0
3類感染症	腸管出血性大腸菌感染症	0	4	44
4類感染症	アメーバ赤痢	1	5	5
	エキノコックス症	0	1	0
	急性ウイルス性肝炎	0	2	2
	クロイツフェルト・ヤコブ病	0	1	2
	劇症型溶血性レンサ球菌感染症	0	1	0
	後天性免疫不全症候群	0	2	6
	ジアルジア症	0	0	1
	ツツガムシ病	0	0	2
	梅毒	0	3	6
レジオネラ症	0	0	1	

### 2) 定点把握の対象となる4類感染症

疾患名	定点当たり患者数		
	31週	増減	25週～30週
インフルエンザ	0		0
咽頭結膜熱	0.50		0.76
A群溶連菌咽頭炎	0.41		0.58
感染性胃腸炎	1.22		2.40
水痘	0.72		2.01
<b>手足口病</b>	<b>2.19</b>		1.21
伝染性紅斑	0.28		0.33
突発性発疹	0.59		0.64
百日咳	0		0.02
風疹	0		0.01
<b>ヘルパンギーナ</b>	<b>3.31</b>		1.60
麻疹	0		0.02
<b>流行性耳下腺炎</b>	<b>1.19</b>		1.07
急性出血性結膜炎	0		0.02
<b>流行性角結膜炎</b>	<b>0.43</b>		0.41
急性脳炎	0		0.02
細菌性髄膜炎	0		0
無菌性髄膜炎	1.00		1.76
<b>マイコプラズマ肺炎</b>	<b>0.29</b>		0.26
クラミジア肺炎	0		0
成人麻疹	0		0

\* 増減は、平成14年25週～30週の平均に対する今週との比  
増加 減少 変化なし

\* 太字は、今週の注目される疾患です。

全国集計などの詳細な集計結果は、**国立感染症研究所感染症情報センターのホームページ**において公表されています。  
(<http://idsc.nih.gov.jp/index-j.html>)

### 3) 今週のトピックス

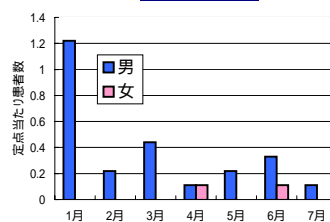
#### 手足口病、ヘルパンギーナの発生に地域的な偏り 性感染症・基幹定点における疾病別発生状況(6月報)

滋賀県における定点当たり患者数について、平成14年25週～30週の平均と平成14年の31週を比較すると、手足口病、ヘルパンギーナ、流行性耳下腺炎等に増加傾向がみられます。

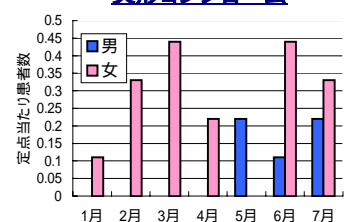
手足口病、ヘルパンギーナは、先週と同様に地域的な偏りがみられます。**手足口病**の定点当たり患者数は、水口保健所管内で5.0、彦根保健所管内で2.5となっており、**ヘルパンギーナ**については、大津保健所管内で11.29と高くなっています。

また、性感染症の性別・月別発生状況は下記のグラフのとおりです。

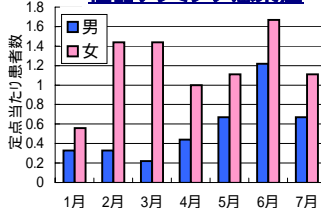
淋菌感染症



尖形コンジローム



性器クラミジア感染症

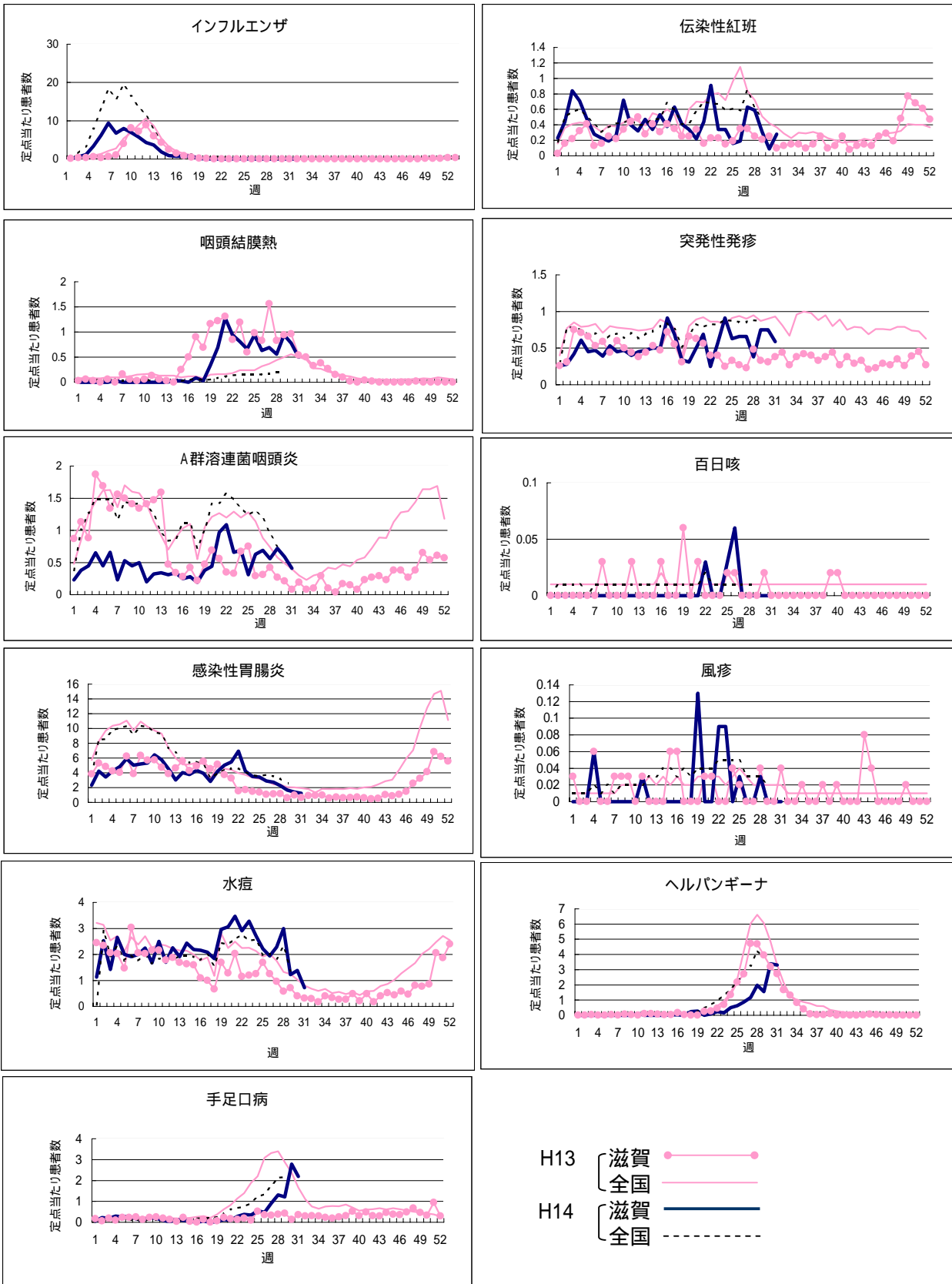


性器ヘルペスウイルス感染症

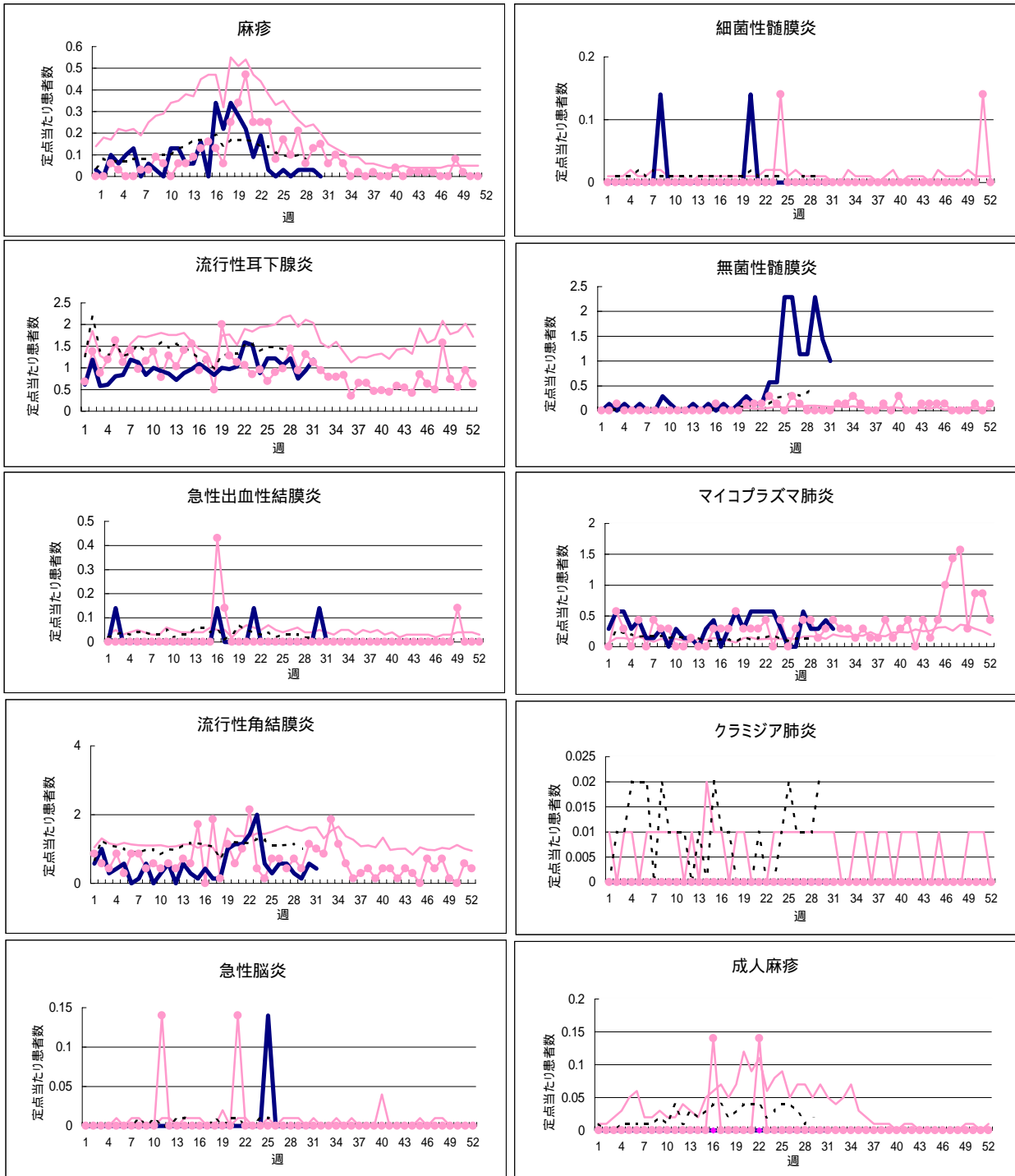


7月の月別定点当たり患者報告数は、淋菌感染症・性器ヘルペスウイルス感染症では男性の占める割合が高く、尖形コンジローム・性器クラミジア感染症では女性の占める割合が高くなっています。また、年齢別にみると、20～29歳の報告数が高くなっています。

## 疾病別定点当たり患者数(平成14年第1週～第31週)



疾病別定点当たり患者数(平成14年第1週～第31週)

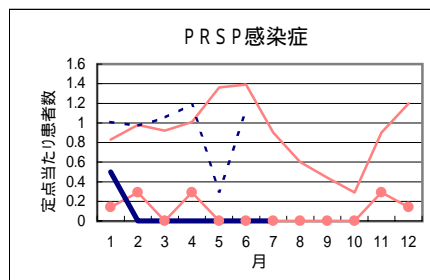
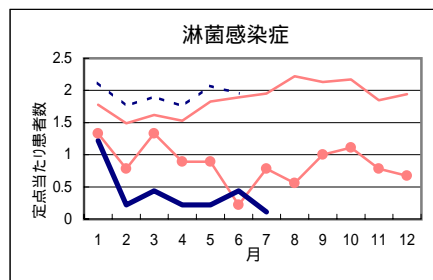
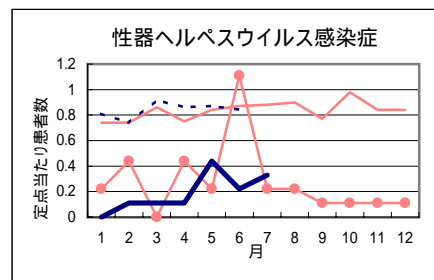
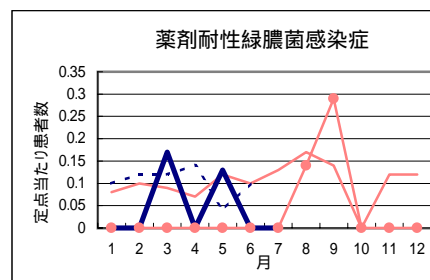
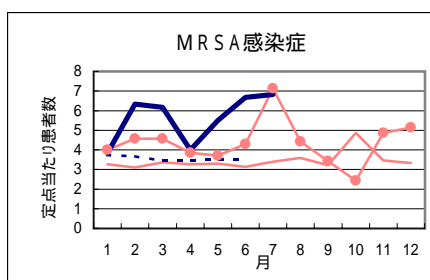
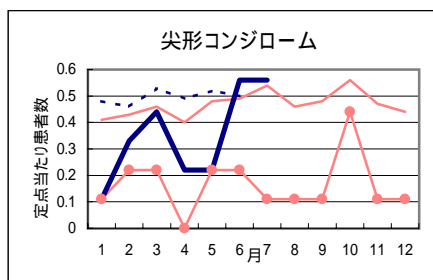
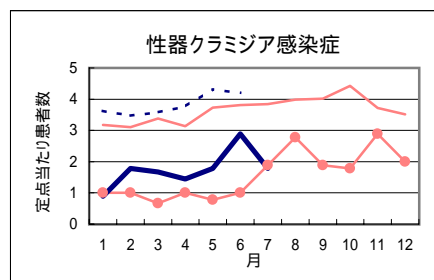


H13 { 滋賀 ●——●  
 全国 ————  
 H14 { 滋賀 ●——●  
 全国 - - - - -

# 性感染症・基幹定点における疾病別発生状況(滋賀県)

7 月 報 (集計期間:平成14年 1月～7月)

		1月	2月	3月	4月	5月	6月	7月	8月	9月	10月	11月	12月	計
性器クラミジア感染症	罹患数	8	16	15	13	16	26	16						110
	定点当たり	0.89	1.78	1.67	1.44	1.78	2.89	1.78						1.75
性器ヘルペスウイルス感染症	罹患数	0	1	1	1	4	2	3						12
	定点当たり	0	0.11	0.11	0.11	0.44	0.22	0.33						0.19
尖形コンジローム	罹患数	1	3	4	2	2	5	5						22
	定点当たり	0.11	0.33	0.44	0.22	0.22	0.56	0.56						0.35
淋菌感染症	罹患数	11	2	4	2	2	4	1						26
	定点当たり	1.22	0.22	0.44	0.22	0.22	0.44	0.11						0.41
MRSA感染症	罹患数	23	38	37	24	33	40	41						236
	定点当たり	3.83	6.33	6.17	4	5.5	6.67	6.83						5.62
PRSP感染症	罹患数	3	0	0	0	0	0	0						3
	定点当たり	0.50	0	0	0	0	0	0						0.07
薬剤耐性緑膿菌感染症	罹患数	0	0	1	0	0	0	0						1
	定点当たり	0	0	0.17	0	0	0	0						0.02



H13 { 滋賀 (赤い実線)  
全国 (赤い点線)  
H14 { 滋賀 (青い実線)  
全国 (青い点線)

MRSA感染症:メチシリン耐性黄色ブドウ球菌  
PRSP感染症:ペニシリン耐性肺炎球菌