

SID R

滋賀県感染症情報

SHIGA Infectious Diseases Report

《週報》

第2巻第26号

第26週(6月24日～6月30日)

発行年月日:平成14年(2002年)7月5日

発行:滋賀県立衛生環境センター内
滋賀県感染症情報センター

電話 077-537-3051 FAX 077-534-3936

1) 全数報告の感染症(1類～4類)

感染症類型	疾患名	報告数 (26週)	累積報告数 (1週～26週)	平成13年 報告数
1類感染症	報告なし	0	0	0
2類感染症	細菌性赤痢	0	4	4
	パラチフス	0	1	0
3類感染症	腸管出血性大腸菌感染症	0	2	44
4類感染症	アメーバ赤痢	0	4	5
	急性ウイルス性肝炎	0	2	2
	クロイツフェルト・ヤコブ病	0	1	2
	後天性免疫不全症候群	0	2	6
	ジアルジア症	0	0	1
	ツツガムシ病	0	0	2
	梅毒	0	3	6
	レジオネラ症	0	0	1

2) 定点把握の対象となる4類感染症

疾患名	定点当たり患者数		
	26週	増減	20週～25週
インフルエンザ	0		0.03
咽頭結膜熱	0.63		0.89
A群溶連菌咽頭炎	0.63		0.69
感染性胃腸炎	2.91		4.77
水痘	1.94		2.94
手足口病	0.47		0.30
伝染性紅斑	0.19		0.40
突発性発疹	0.66		0.59
百日咳	0.06		0.01
風疹	0		0.04
ヘルパンギーナ	0.88		0.27
麻疹	0.03		0.14
流行性耳下腺炎	1.22		1.20
急性出血性結膜炎	0		0.02
流行性角結膜炎	0.57		1.10
急性脳炎	0		0.02
細菌性髄膜炎	0		0.02
無菌性髄膜炎	2.29		0.67
マイコプラズマ肺炎	0		0.43
クラミジア肺炎	0		0
成人麻疹	0		0

* 増減は、平成14年20週～25週の平均に対する今週との比較
増加 減少 変化なし

* 太字は、今週の注目される疾患です。

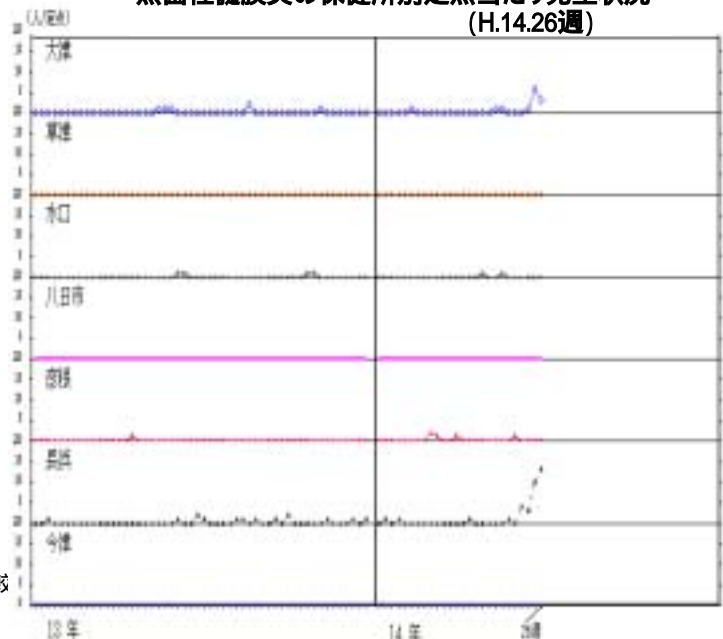
全国集計などの詳細な集計結果は、**国立感染症研究所感染症情報センターのホームページ**において公表されています。
(<http://idsc.nih.go.jp/index-j.html>)

3) 今週のトピックス

無菌性髄膜炎の増加傾向は持続 性感染症・基幹定点における疾病別発生状況(6月報)

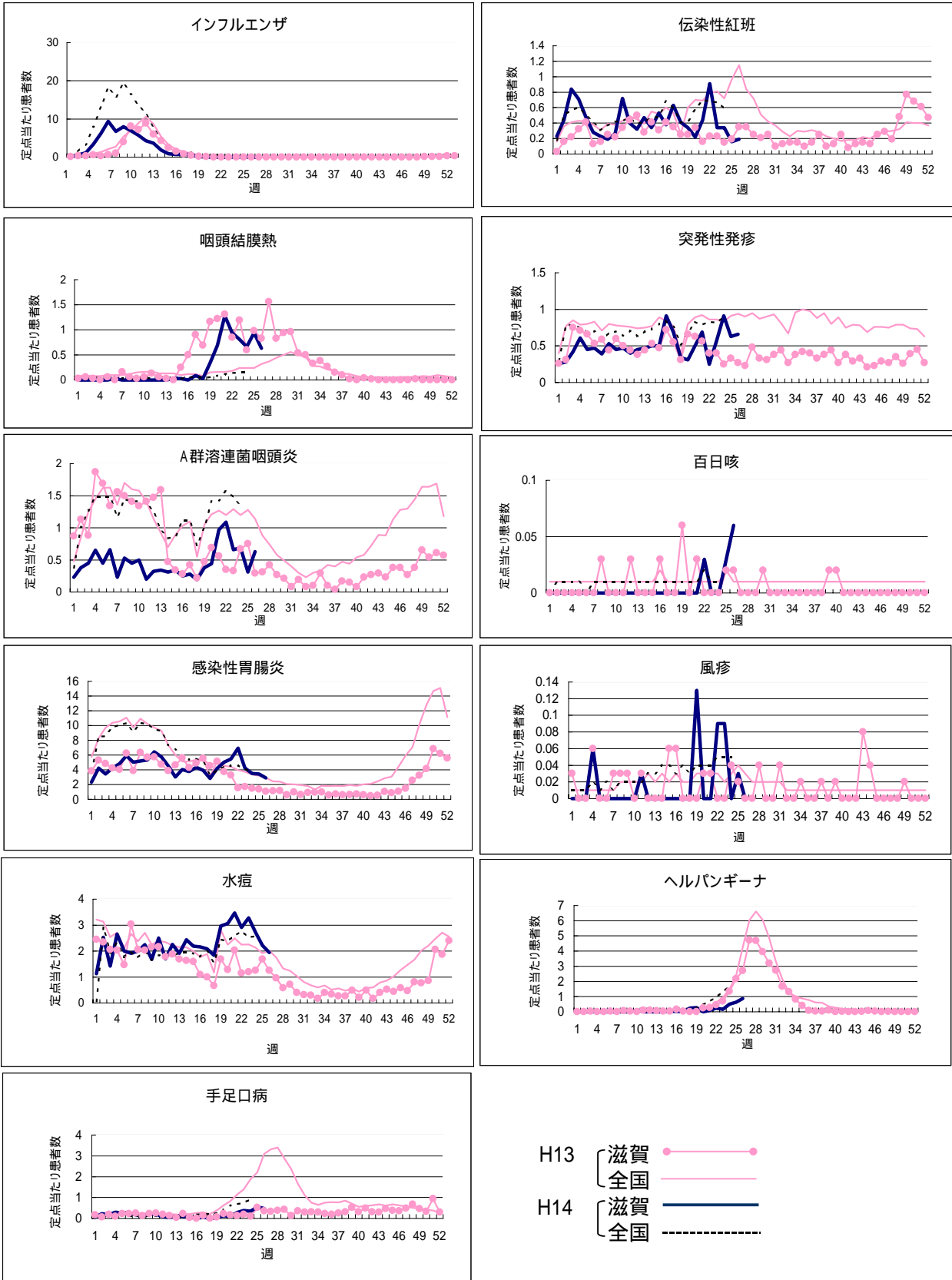
滋賀県における定点当たり患者数について、平成14年20週～25週の平均と平成14年の26週を比較すると、手足口病、百日咳、ヘルパンギーナ、無菌性髄膜炎等に増加傾向がみられます。
発生動向調査による無菌性髄膜炎の保健所別発生状況は下記のグラフのとおりです。

無菌性髄膜炎の保健所別定点当たり発生状況
(H.14.26週)

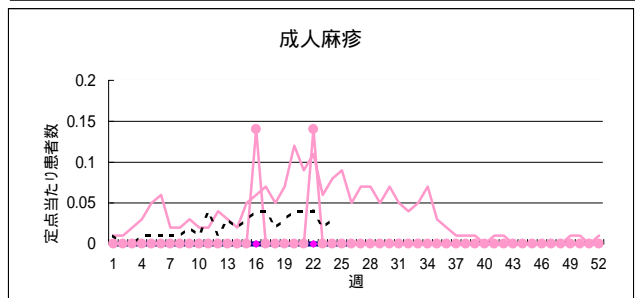
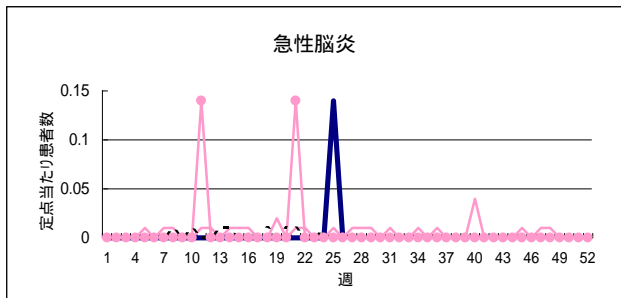
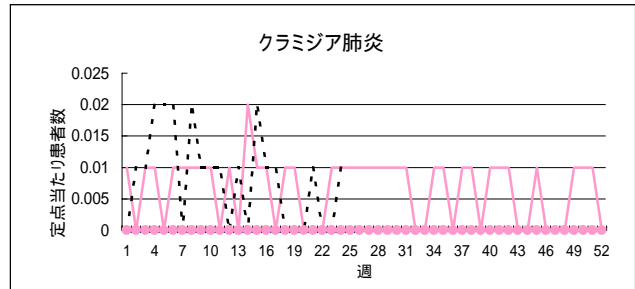
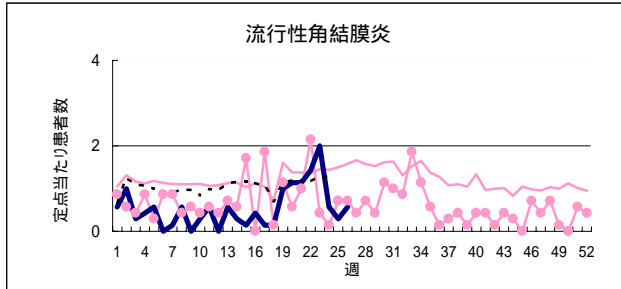
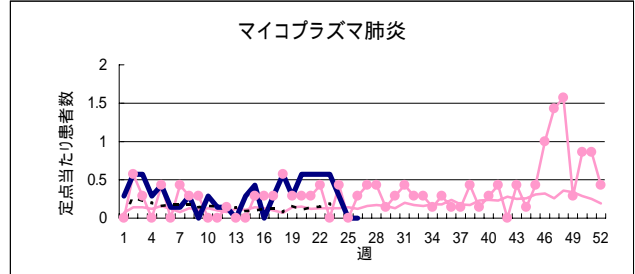
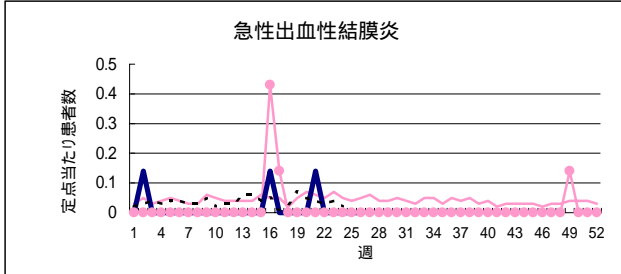
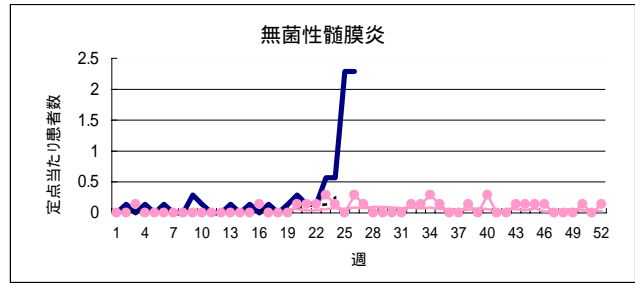
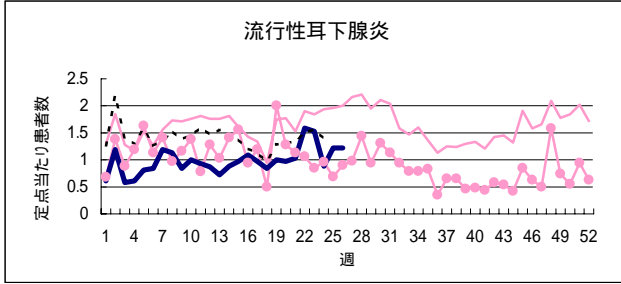
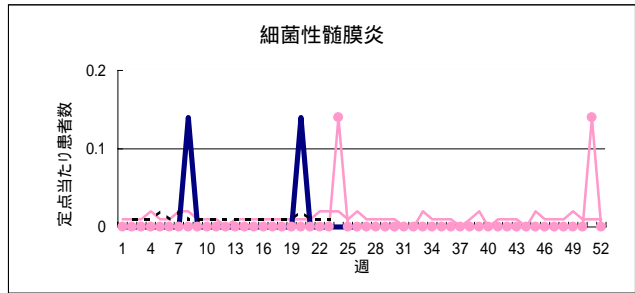
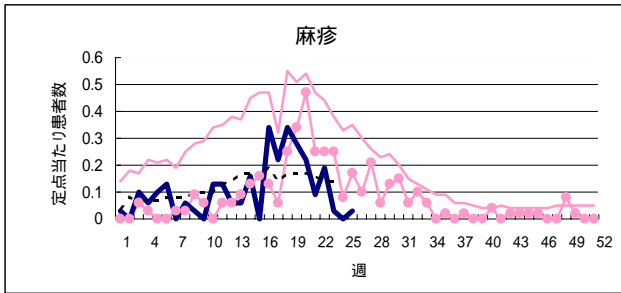


定点当たり患者数は、先週(第25週)に引き続き大津保健所管内で3.00、長浜保健所管内で13.00と高くなっています。

疾病別定点当たり患者数(平成14年第1週～第26週)



疾病別定点当たり患者数(平成14年第1週～第26週)

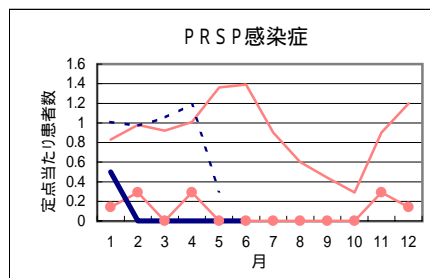
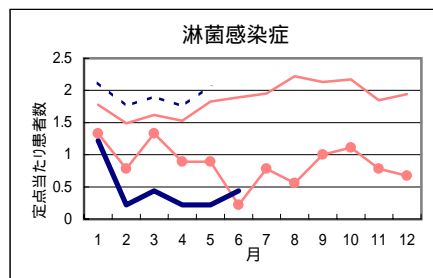
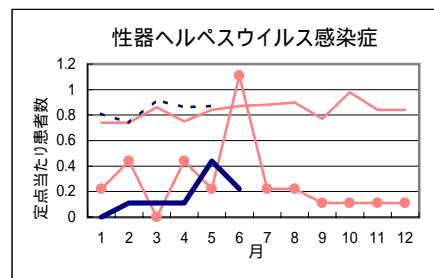
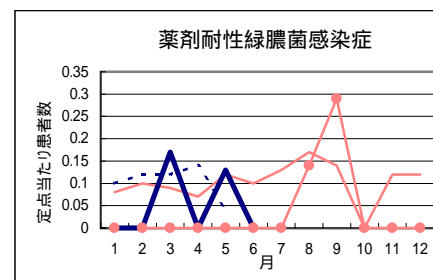
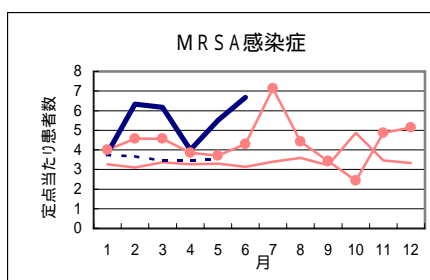
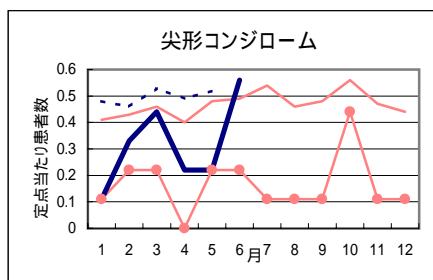
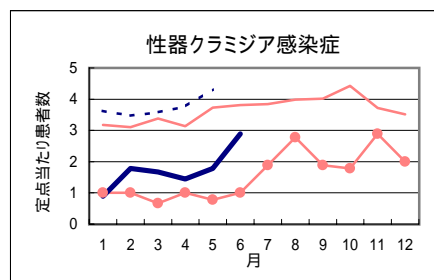


H13 { 滋賀 ●—●
 { 全国 —
 H14 { 滋賀 —
 { 全国 - - -

性感染症・基幹定点における疾病別発生状況(滋賀県)

6 月 報 (集計期間:平成14年 1月～6月)

		1月	2月	3月	4月	5月	6月	7月	8月	9月	10月	11月	12月	計
性器クラミジア感染症	罹患数	8	16	15	13	16	26							94
	定点当たり	0.89	1.78	1.67	1.44	1.78	2.89							1.74
性器ヘルペスウイルス感染症	罹患数	0	1	1	1	4	2							9
	定点当たり	0	0.11	0.11	0.11	0.44	0.22							0.17
尖形コンジローム	罹患数	1	3	4	2	2	5							17
	定点当たり	0.11	0.33	0.44	0.22	0.22	0.56							0.31
淋菌感染症	罹患数	11	2	4	2	2	4							25
	定点当たり	1.22	0.22	0.44	0.22	0.22	0.44							0.46
MRSA感染症	罹患数	23	38	37	24	33	40							195
	定点当たり	3.83	6.33	6.17	4	5.5	6.67							5.42
PRSP感染症	罹患数	3	0	0	0	0	0							3
	定点当たり	0.50	0	0	0	0	0							0.08
薬剤耐性緑膿菌感染症	罹患数	0	0	1	0	0	0							1
	定点当たり	0	0	0.17	0	0	0							0.03



H13 〔 滋賀 ●●●
全国 ———
H14 〔 滋賀 ———
全国 ……

MRSA感染症:メチシリン耐性黄色ブドウ球菌
PRSP感染症:ペニシリン耐性肺炎球菌