

SID R

滋賀県感染症情報

SHIGA Infectious Diseases Report

《週報》

第2巻第18号

第18週(4月29日～5月5日)

発行年月日:平成14年(2002年)5月14日

発行:滋賀県立衛生環境センター内
滋賀県感染症情報センター

電話 077-537-3051 FAX 077-534-3936

1) 全数報告の感染症(1類～4類)

感染症類型	疾患名	報告数 (18週)	累積報告数 (1週～18週)	平成13年 報告数
1類感染症	報告なし	0	0	0
2類感染症	細菌性赤痢	0	4	4
	パラチフス	0	1	0
3類感染症	腸管出血性大腸菌感染症	0	1	44
4類感染症	アメーバ赤痢	0	4	5
	急性ウイルス性肝炎	0	0	2
	クロイツフェルト・ヤコブ病	0	0	2
	後天性免疫不全症候群	0	1	6
	ジアルジア症	0	0	1
	ツツガムシ病	0	0	2
	梅毒	0	2	6
レジオネラ症	0	0	1	

2) 定点把握の対象となる4類感染症

疾患名	定点当たり患者数		
	18週	増減	12週～17週
インフルエンザ	0.15		1.43
咽頭結膜熱	0.03		0.03
A群溶連菌咽頭炎	0.19		0.31
感染性胃腸炎	2.84		3.95
水痘	1.84		2.18
手足口病	0		0.06
伝染性紅斑	0.41		0.45
突発性発疹	0.34		0.59
百日咳	0		0
風疹	0		0
ヘルパンギーナ	0.25		0.01
麻疹	0.22		0.13
流行性耳下腺炎	0.84		0.92
急性出血性結膜炎	0		0.02
流行性角結膜炎	0.14		0.26
急性脳炎	0		0
細菌性髄膜炎	0		0
無菌性髄膜炎	0		0.07
マイコプラズマ肺炎	0.57		0.19
クラミジア肺炎	0		0
成人麻疹	0		0

* 増減は、平成14年12週～17週の平均に対する今週との比較
増加 減少 変化なし

* 太字は、今週の注目される疾患です。

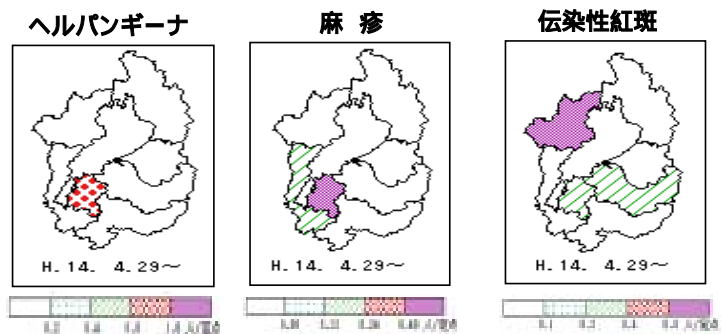
全国集計などの詳細な集計結果は、**国立感染症研究所感染症情報センターのホームページ**において公表されています。
(<http://idsc.nih.go.jp/index-j.html>)

3) 今週のトピックス

性感染症・基幹定点における疾病別発生状況(4月報)

滋賀県における定点当たり患者数について、平成14年12週～17週の平均と平成14年の18週を比較すると、ヘルパンギーナ、麻疹、マイコプラズマ肺炎に増加傾向が見られます。

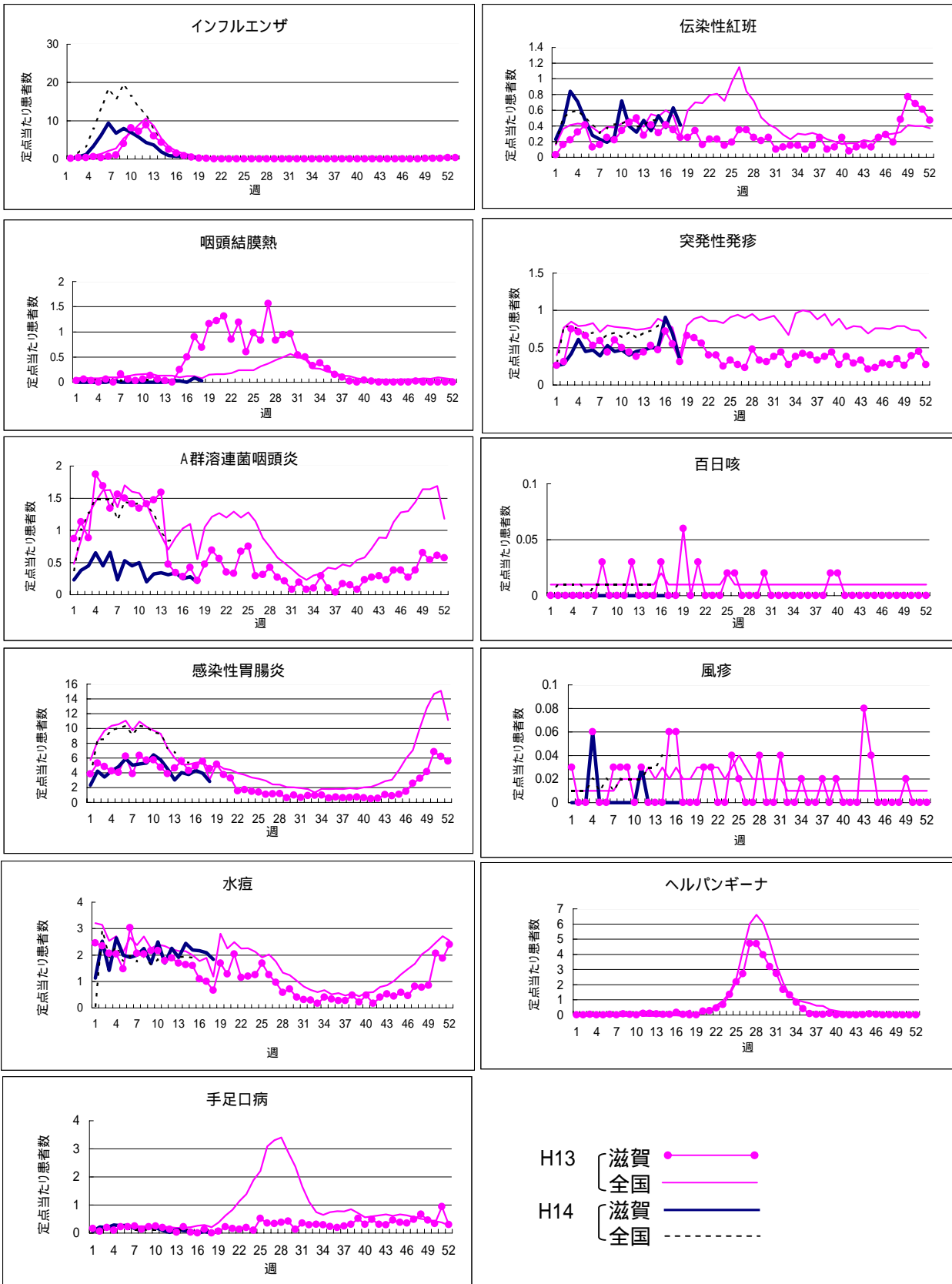
ヘルパンギーナおよび麻疹の定点当たり患者数は、草津保健所管内の報告数が多くなっています。また、先週まで増加傾向を示していた伝染性紅斑は、今津保健所管内で報告数が多くなっています。疾患別、保健所別の発生状況は下記のとおりです。



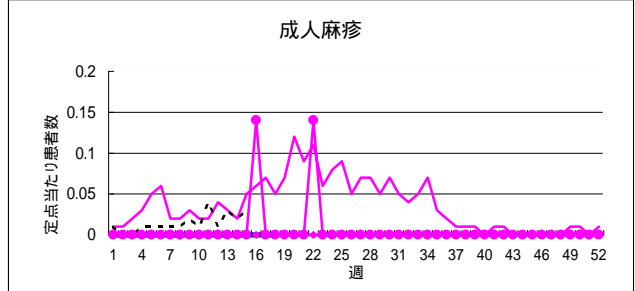
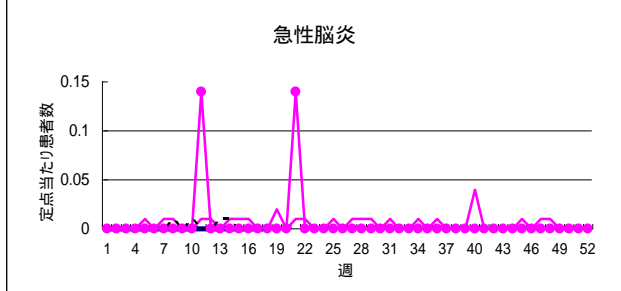
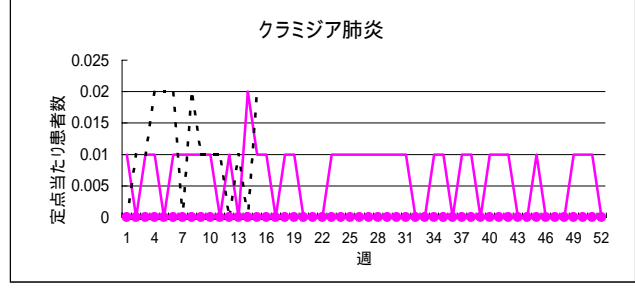
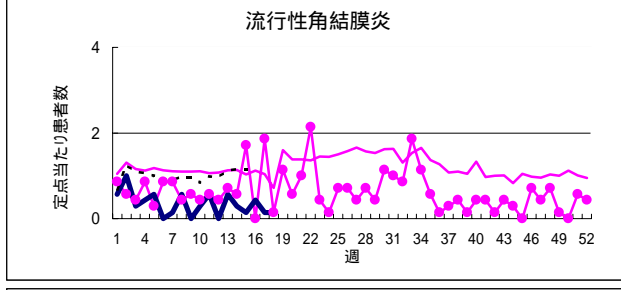
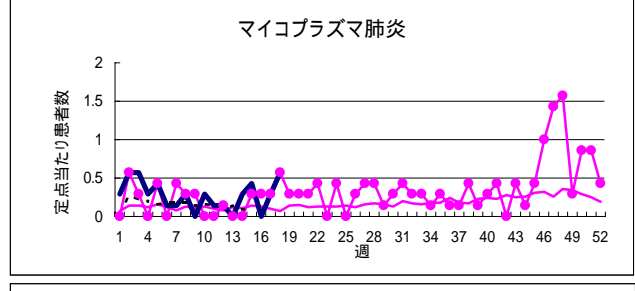
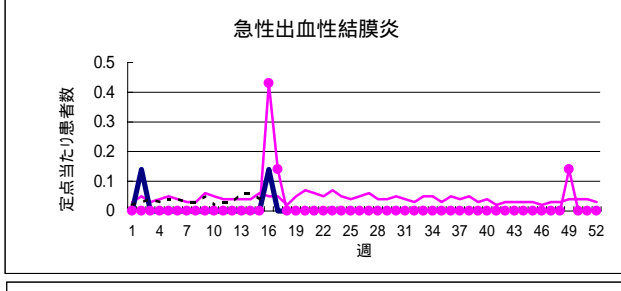
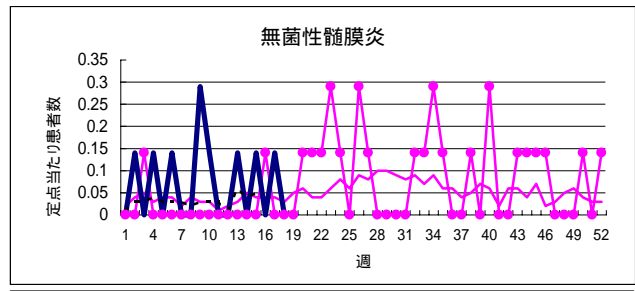
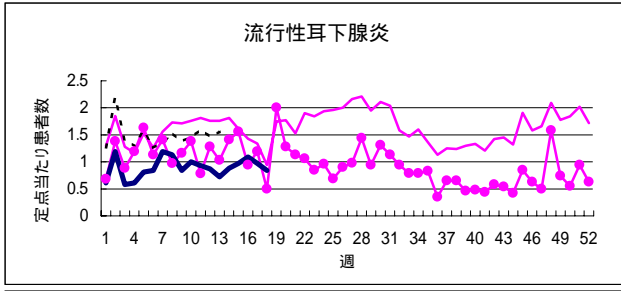
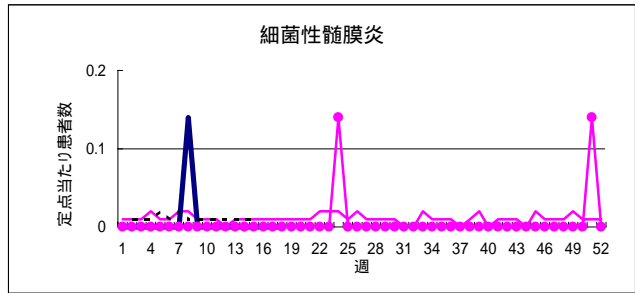
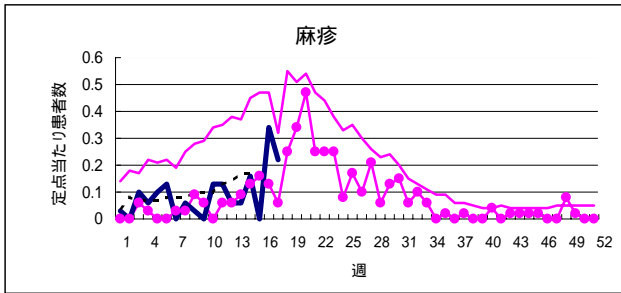
疾患別・保健所別定点当たり患者数(第18週)

保健所	定点当たり患者数		
	ヘルパンギーナ	麻疹	伝染性紅斑
大津保健所	0.14	0.14	0
草津保健所	1.17	1.00	0.33
水口保健所	0	0	0
八日市保健所	0	0	0.20
彦根保健所	0	0	0
長浜保健所	0	0	0
今津保健所	0	0	5.00

疾病別定点当たり患者数(平成14年第1週～第18週)



疾病別定点当たり患者数(平成14年第1週～第18週)

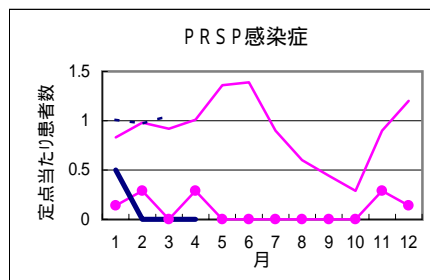
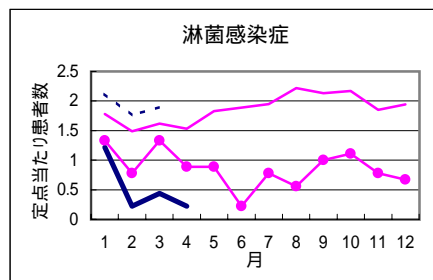
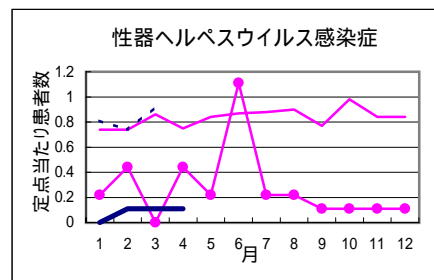
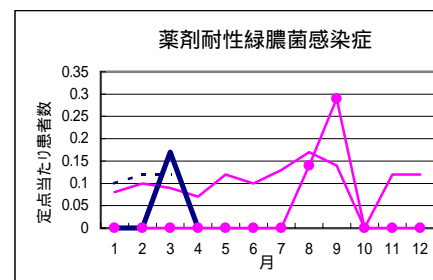
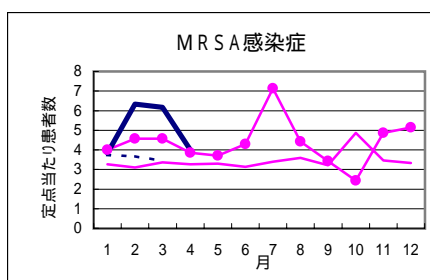
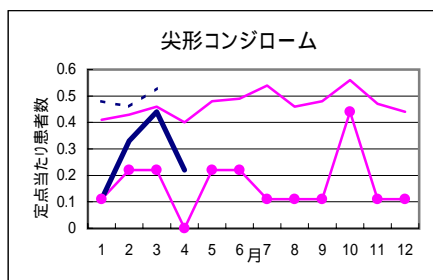
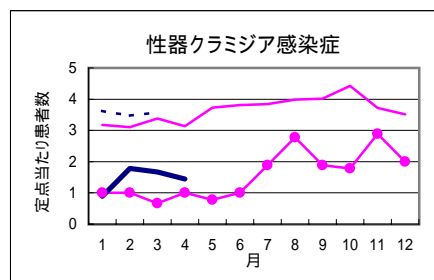


H13 { 滋賀 ●——●
 全国 ————
 H14 { 滋賀 ————
 全国 - - - - -

性感染症・基幹定点における疾病別発生状況(滋賀県)

4 月 報 (集計期間:平成14年 1月～4月)

		1 月	2 月	3 月	4 月	5 月	6 月	7 月	8 月	9 月	10月	11月	12月	計
性器クラミジア感染症	罹患数	8	16	15	13									52
	定点当たり	0.89	1.78	1.67	1.44									1.45
性器ヘルペスウイルス感染症	罹患数	0	1	1	1									3
	定点当たり	0	0.11	0.11	0.11									0.08
尖形コンジローム	罹患数	1	3	4	2									10
	定点当たり	0.11	0.33	0.44	0.22									0.28
淋菌感染症	罹患数	11	2	4	2									19
	定点当たり	1.22	0.22	0.44	0.22									0.53
MRSA感染症	罹患数	23	38	37	24									122
	定点当たり	3.83	6.33	6.17	4									5.08
PRSP感染症	罹患数	3	0	0	0									3
	定点当たり	0.50	0	0	0									0.13
薬剤耐性緑膿菌感染症	罹患数	0	0	1	0									1
	定点当たり	0	0	0.17	0									0.04



H13 〔 滋賀 ●—●
 全国 —
 H14 〔 滋賀 ●—●
 全国

MRSA感染症:メチシリン耐性黄色ブドウ球菌
 PRSP感染症:ペニシリン耐性肺炎球菌