

SID R

滋賀県感染症情報

SHIGA Infectious Diseases Report

《週報》

第2巻第9号

第9週(2月25日～3月3日)

発行年月日:平成14年(2002年)3月13日

発行:滋賀県立衛生環境センター内
滋賀県感染症情報センター

電話 077-537-3051 FAX 077-534-3936

1) 全数報告の感染症(1類～4類)

感染症類型	疾患名	報告数 (9週)	累積報告数 (1週～9週)	平成13年 報告数
1類感染症	報告なし	0	0	0
2類感染症	細菌性赤痢	0	2	4
3類感染症	腸管出血性大腸菌感染症	0	0	44
4類感染症	アメーバ赤痢	2	2	5
	急性ウイルス性肝炎	0	0	2
	クロイツフェルト・ヤコブ病	0	0	2
	後天性免疫不全症候群	0	1	6
	ジアルジア症	0	0	1
	ツツガムシ病	0	0	2
	梅毒	0	1	6
	レジオネラ症	0	0	1

2) 定点把握の対象となる4類感染症

疾患名	定点当たり患者数		
	9週	増減	3週～8週
インフルエンザ	6.96		5.81
咽頭結膜熱	0		0.01
A群溶連菌咽頭炎	0.45		0.50
感染性胃腸炎	5.35		4.77
水痘	1.68		2.04
手足口病	0.23		0.21
伝染性紅斑	0.26		0.46
突発性発疹	0.45		0.48
百日咳	0		0
風疹	0		0.01
ヘルパンギーナ	0		0
麻疹	0.03		0.08
流行性耳下腺炎	0.84		0.86
急性出血性結膜炎	0		0
流行性角結膜炎	0		0.33
急性脳炎	0		0
細菌性髄膜炎	0		0.02
無菌性髄膜炎	0.29		0.05
マイコプラズマ肺炎	0		0.31
クラミジア肺炎	0		0
成人麻疹	0		0

* 増減は、平成14年3週～8週の平均に対する今週との比較
増加 減少 変化なし

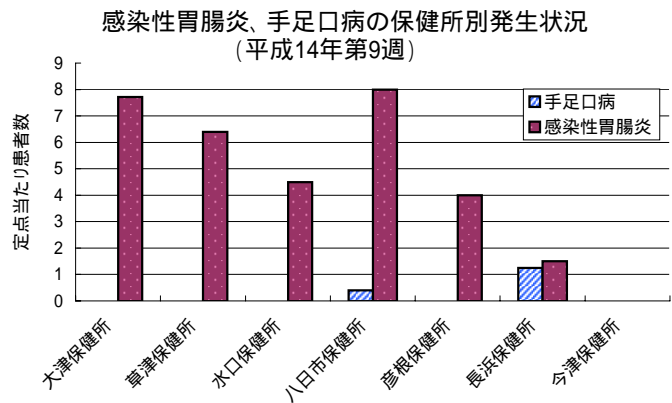
* 太字は、今週の注目される疾患です。

全国集計などの詳細な集計結果は、**国立感染症研究所感染症情報センターのホームページ**において公表されています。
(<http://idsc.nih.gov.jp/index-j.html>)

3) 今週のトピックス

手足口病、感染性胃腸炎の病原体情報 性感染症・基幹定点における疾病別発生状況(2月報)

滋賀県における定点当たり患者数について、平成14年3週～8週の平均と平成14年の9週を比較すると、インフルエンザ、感染性胃腸炎、手足口病、無菌性髄膜炎に増加傾向が見られます。感染性胃腸炎、手足口病の保健所別発生状況は下記のグラフのとおりです。



< 病原体情報 >

* 手足口病患者から分離されたウイルス

(平成13年11月、12月採取分)

コクサッキーウイルス A 16型 3件

* 感染性胃腸炎から分離されたウイルス

(平成13年11月～平成14年2月採取分)

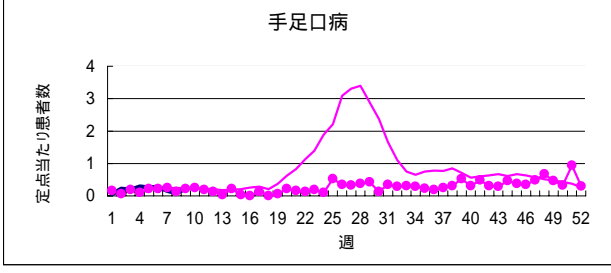
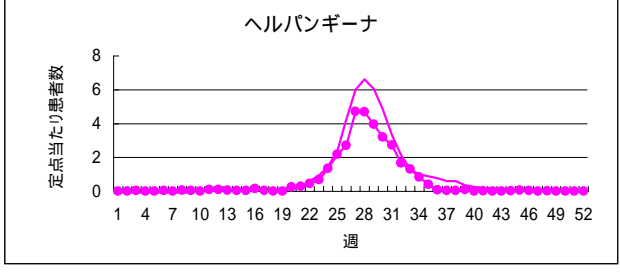
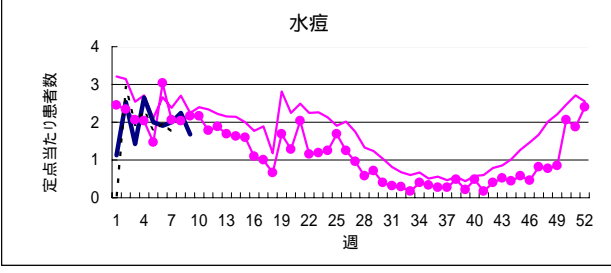
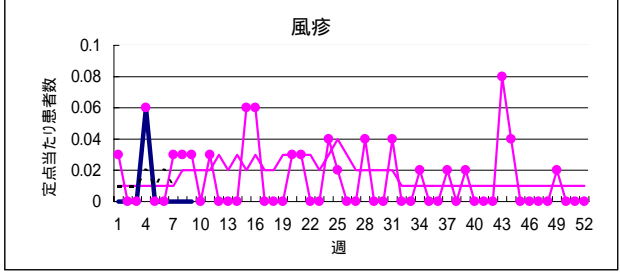
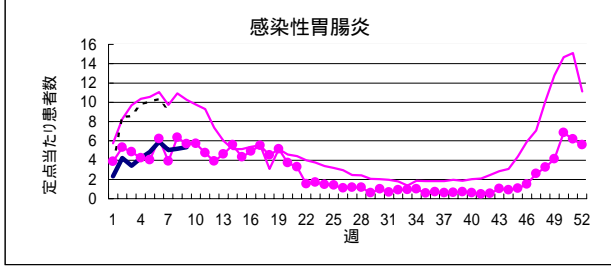
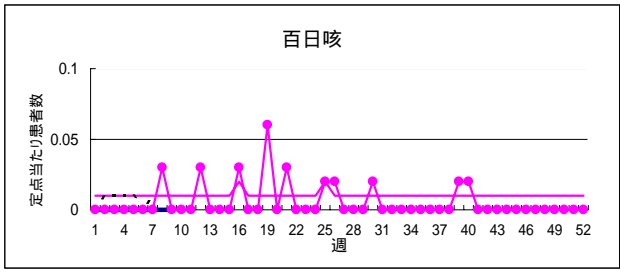
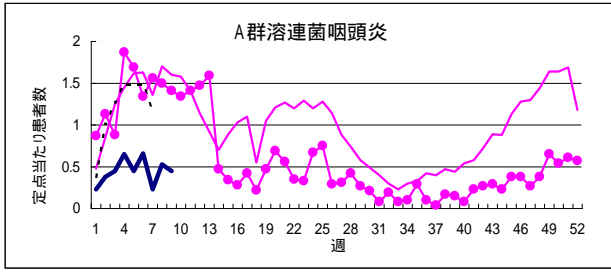
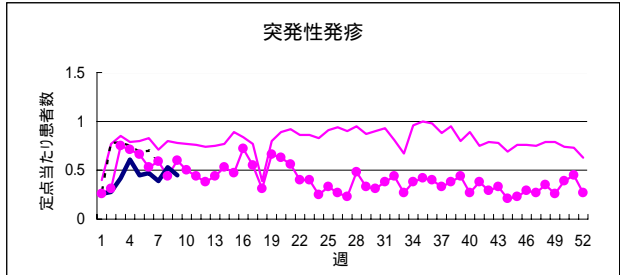
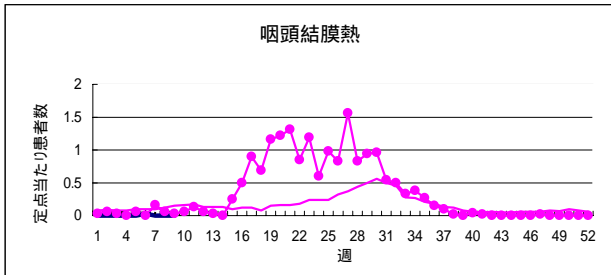
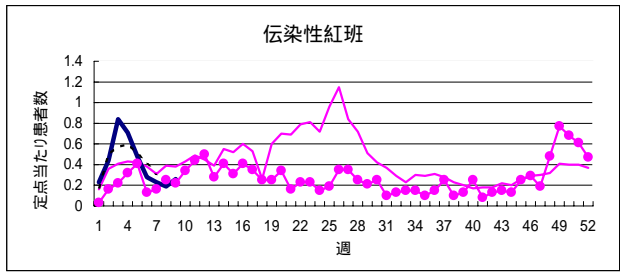
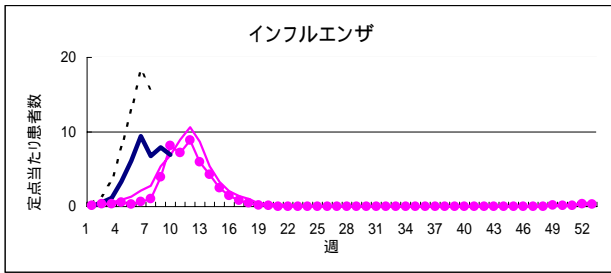
小型球形ウイルス(SRSV) 40件

ノーウォーク様ウイルス(NLV)genogroup 8

ノーウォーク様ウイルス(NLV)genogroup 32

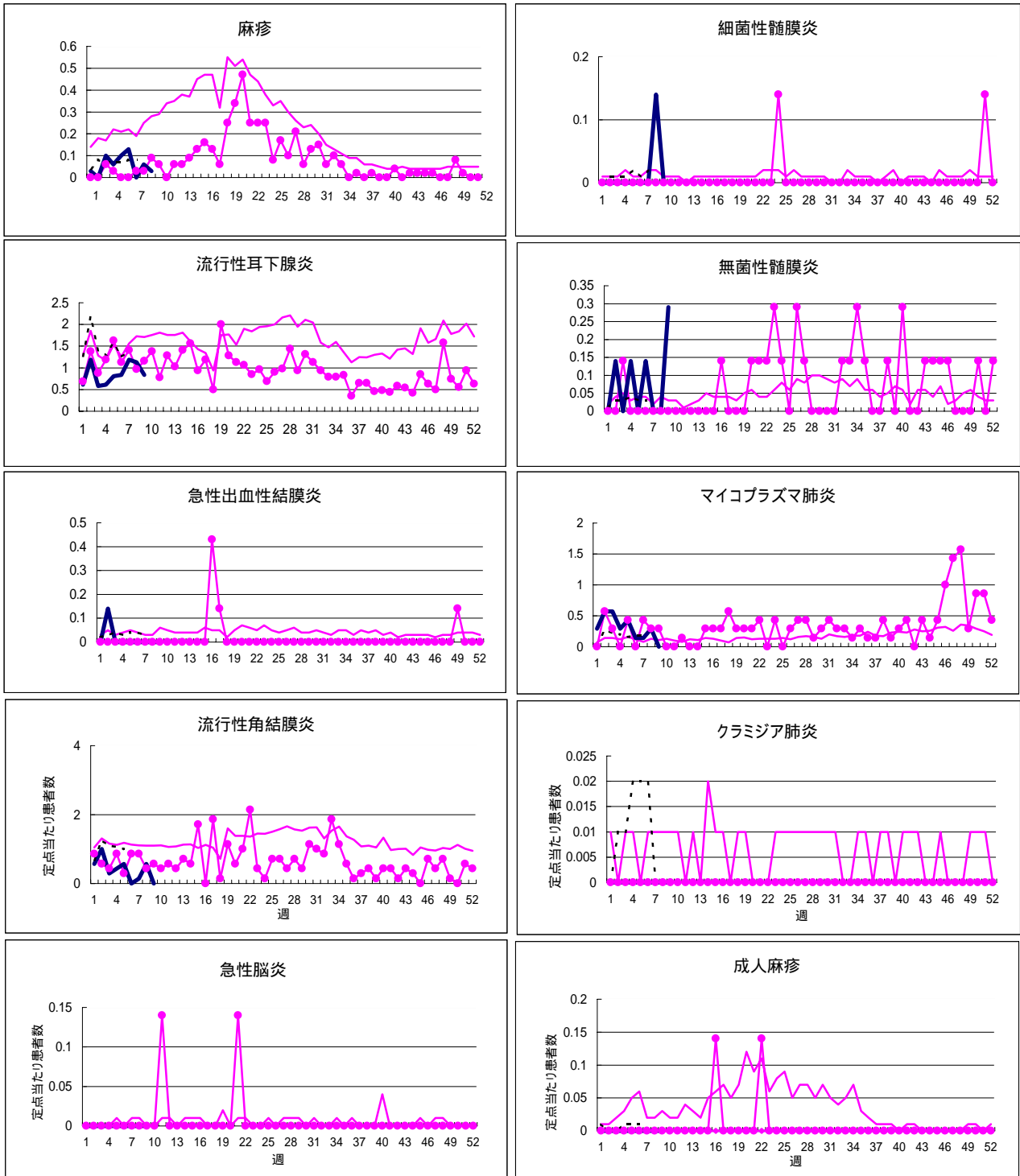
件

疾病別定点当たり患者数(平成14年第1週～第9週)



H13 { 滋賀 ●——●
 全国 ————
 H14 { 滋賀 ————
 全国 - - - - -

疾病別定点当たり患者数(平成14年第1週～第9週)

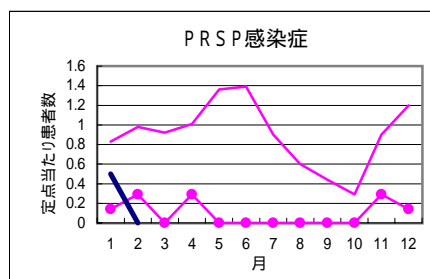
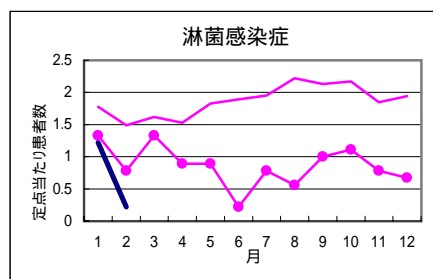
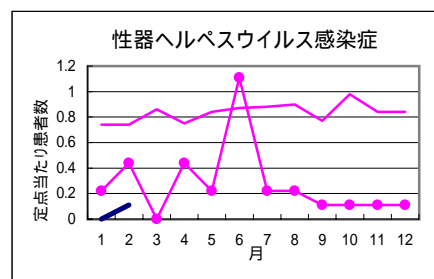
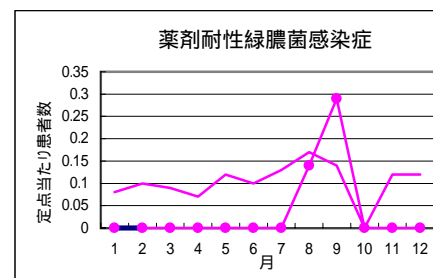
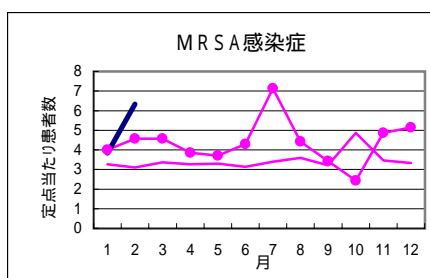
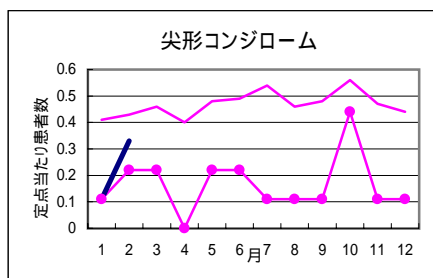
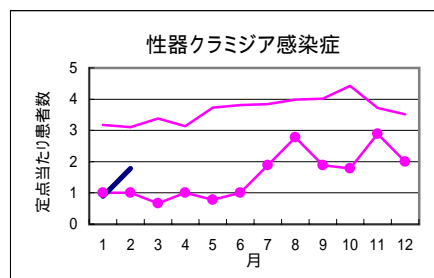


H13 〔 滋賀 ●——●
 〔 全国 ————
 H14 〔 滋賀 ————
 〔 全国 - - - - -

性感染症・基幹定点における疾病別発生状況(滋賀県)

2 月 報 (集計期間:平成14年 1月～2月)

		1 月	2 月	3 月	4 月	5 月	6 月	7 月	8 月	9 月	10月	11月	12月	計
性器クラミジア感染症	罹患数	8	16											24
	定点当たり	0.89	1.78											1.34
性器ヘルペスウイルス感染症	罹患数	0	1											1
	定点当たり	0	0.11											0
尖形コンジローム	罹患数	1	3											4
	定点当たり	0.11	0.33											0.22
淋菌感染症	罹患数	11	2											13
	定点当たり	1.22	0.22											0.72
MRSA感染症	罹患数	23	38											61
	定点当たり	3.83	6.33											5.08
PRSP感染症	罹患数	3	0											3
	定点当たり	0.50	0											0.25
薬剤耐性緑膿菌感染症	罹患数	0	0											0
	定点当たり	0	0											0



H13 { 滋賀 (solid pink line with dots)
 全国 (solid pink line)
 H14 { 滋賀 (solid blue line with dots)
 全国 (dotted blue line)

MRSA感染症:メチシリン耐性黄色ブドウ球菌
 PRSP感染症:ペニシリン耐性肺炎球菌