

SID R

滋賀県感染症情報

SHIGA Infectious Diseases Report

《週報》

第2巻第3号

第3週(1月14日～1月20日)

発行年月日:平成14年(2002年)1月25日

発行:滋賀県立衛生環境センター内
滋賀県感染症情報センター

電話 077-537-3051 FAX 077-534-3936

1) 全数報告の感染症(1類～4類)

| 感染症類型 | 疾患名 | 報告数 (3週) | 累積報告数 (1週～3週) | 平成13年 報告数 |
|-------|---------------|-------------|------------------|--------------|
| 1類感染症 | 報告なし | 0 | 0 | 0 |
| 2類感染症 | 細菌性赤痢 | 0 | 2 | 4 |
| | 腸チフス | 0 | 0 | 0 |
| 3類感染症 | 腸管出血性大腸菌感染症 | 0 | 0 | 44 |
| 4類感染症 | アメーバ赤痢 | 0 | 0 | 5 |
| | 急性ウイルス性肝炎 | 0 | 0 | 2 |
| | クロイツフェルト・ヤコブ病 | 0 | 0 | 2 |
| | 後天性免疫不全症候群 | 0 | 0 | 6 |
| | ジアルジア症 | 0 | 0 | 1 |
| | ツツガムシ病 | 0 | 0 | 2 |
| | デング熱 | 0 | 0 | 0 |
| | 梅毒 | 0 | 0 | 6 |
| | レジオネラ症 | 0 | 0 | 1 |

2) 定点把握の対象となる4類感染症

| 疾患名 | 定点当たり患者数 | | |
|------------------|-------------|----|-----------------------|
| | 3週 | 増減 | H13.49週～ H14.2週の平均 |
| インフルエンザ | 1.18 | | 0.23 |
| 咽頭結膜熱 | 0 | | 0 |
| A群溶連菌咽頭炎 | 0.45 | | 0.46 |
| 感染性胃腸炎 | 3.42 | | 4.11 |
| 水痘 | 1.42 | | 1.58 |
| 手足口病 | 0.19 | | 0.33 |
| 伝染性紅斑 | 0.84 | | 0.41 |
| 突発性発疹 | 0.42 | | 0.25 |
| 百日咳 | 0 | | 0 |
| 風疹 | 0 | | 0 |
| ヘルパンギーナ | 0 | | 0 |
| 麻疹 | 0.10 | | 0.02 |
| 流行性耳下腺炎 | 0.58 | | 0.64 |
| 急性出血性結膜炎 | 0 | | 0.05 |
| 流行性角結膜炎 | 0.29 | | 0.45 |
| 急性脳炎 | 0 | | 0 |
| 細菌性髄膜炎 | 0 | | 0.02 |
| 無菌性髄膜炎 | 0 | | 0.07 |
| マイコプラズマ肺炎 | 0.57 | | 0.55 |
| クラミジア肺炎 | 0 | | 0 |
| 成人麻疹 | 0 | | 0 |

*増減は、平成13年49週～平成14年2週の平均に対する今週との比較 増加 減少 変化なし

*太字は、今週の注目される疾患です。

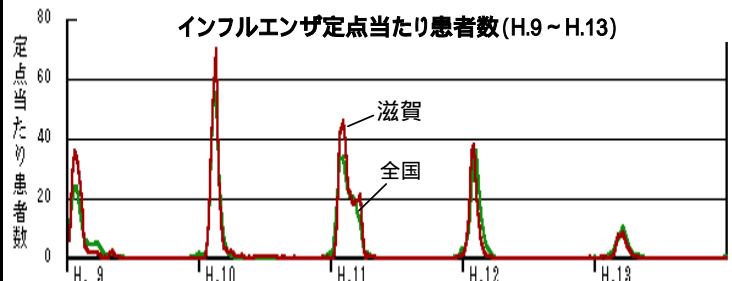
3) 今週のトピックス

患者情報

滋賀県における定点当たり患者数について、平成13年49週～平成14年2週の平均と平成14年の3週を比較すると、インフルエンザ、伝染性紅斑、突発性発疹、麻疹、マイコプラズマ肺炎に増加傾向が見られます。また、1月23日に、県内で初めて「インフルエンザA/H1型(Aソ連型)」が検出されました。県内の幼稚園、小中学校等におけるインフルエンザ様疾患の集団発生状況は、表1のとおりです(1月23日、公表)。

| | 患者数(人) | 欠席者数(人) |
|--------------|--------|---------|
| 平成13年1月22日現在 | 0 | 0 |
| 平成14年1月22日現在 | 242 | 124 |

*人数は現在までの累積患者数



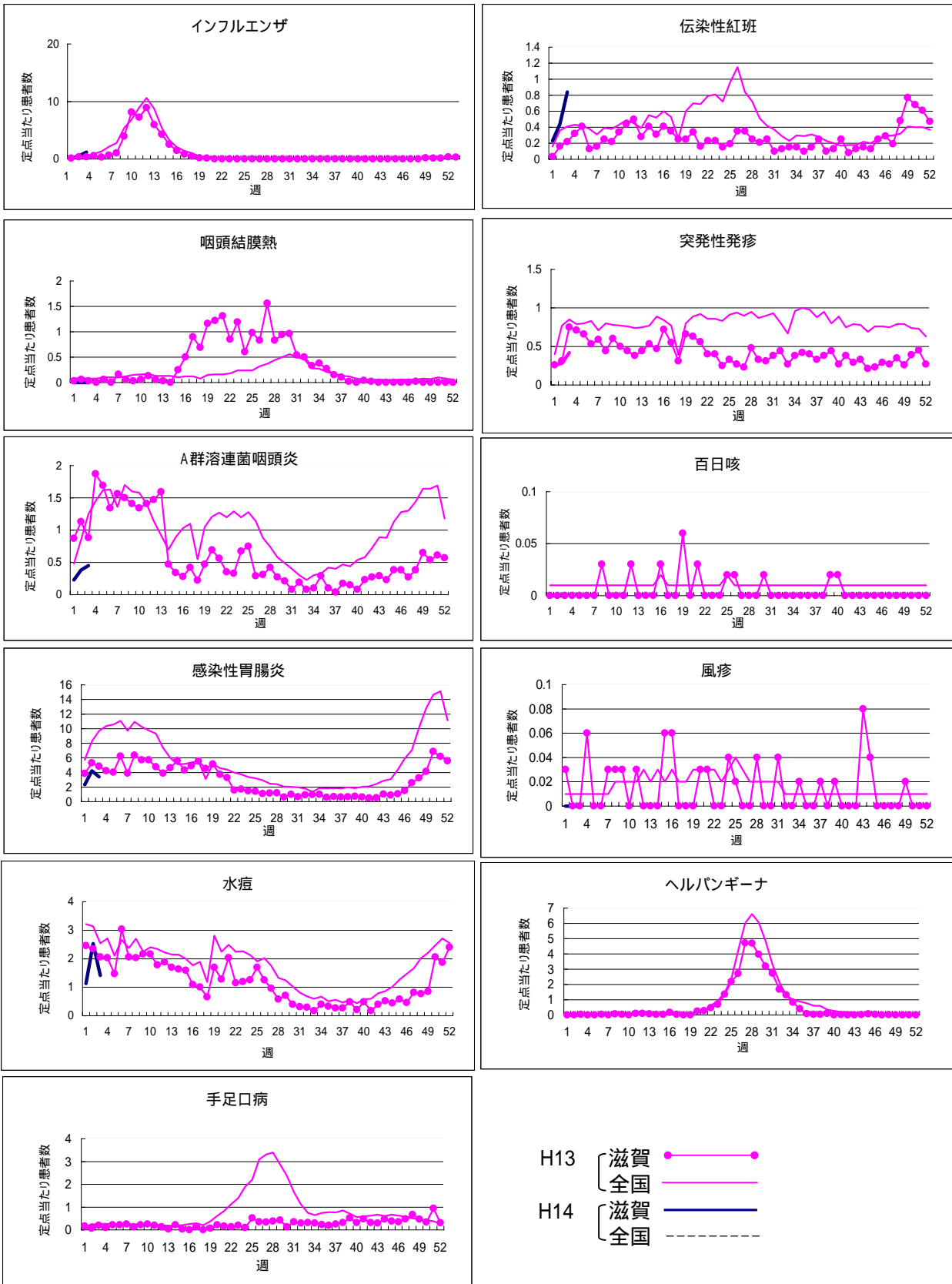
年度別流行ウイルス型

| | | | |
|--------|-----------|--------|-----------|
| 平成7年度 | Aソ連型、A香港型 | 平成11年度 | Aソ連型、A香港型 |
| 平成8年度 | A香港型、B型 | 平成12年度 | A香港型、B型 |
| 平成9年度 | A香港型、B型 | | Aソ連型 |
| 平成10年度 | A香港型、B型 | | |

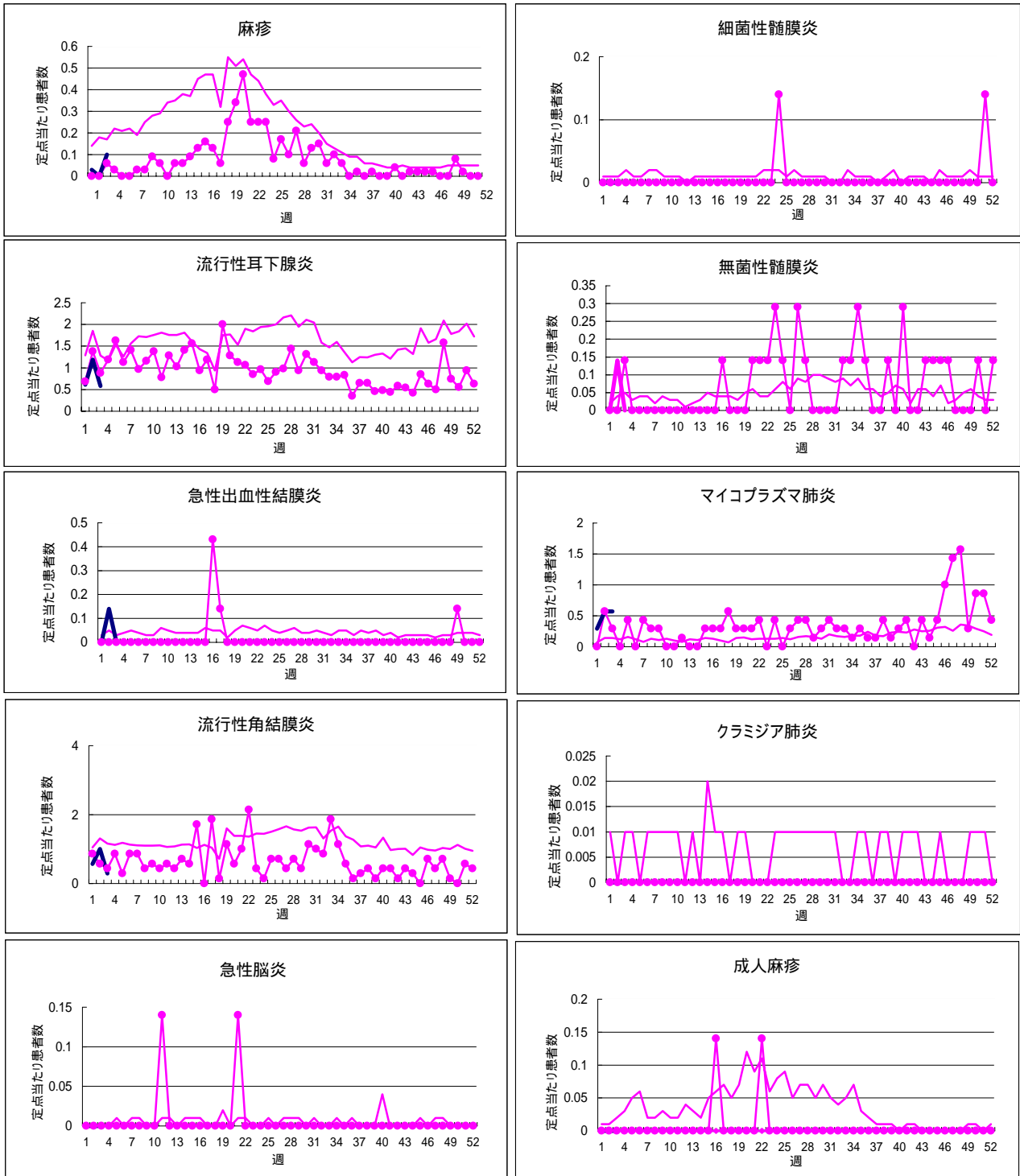
全国集計などの詳細な集計結果は、**国立感染症研究所感染症情報センターのホームページ**において公表されています。

(<http://idsc.nih.go.jp/index-j.html>)

疾病別定点当たり患者数(平成14年第1週～第3週)



疾病別定点当たり患者数(平成14年第1週～第3週)



H13 〔 滋賀 ●——●
 全国 ——
 H14 〔 滋賀 ————
 全国 - - - - -