

SID R

滋賀県感染症情報

SHIGA Infectious Diseases Report

《週報》

第2巻第5号

第5週(1月28日～2月3日)

発行年月日:平成14年(2002年)2月12日

発行:滋賀県立衛生環境センター内
滋賀県感染症情報センター

電話 077-537-3051 FAX 077-534-3936

1) 全数報告の感染症(1類～4類)

感染症類型	疾患名	報告数 (5週)	累積報告数 (1週～5週)	平成13年 報告数
1類感染症	報告なし	0	0	0
2類感染症	細菌性赤痢	0	2	4
	腸チフス	0	0	0
3類感染症	腸管出血性大腸菌感染症	0	0	44
4類感染症	アメーバ赤痢	0	0	5
	急性ウイルス性肝炎	0	0	2
	クロイツフェルト・ヤコブ病	0	0	2
	後天性免疫不全症候群	0	0	6
	ジアルジア症	0	0	1
	ツツガムシ病	0	0	2
	デング熱	0	0	0
	梅毒	0	0	6
	レジオネラ症	0	0	1

2) 定点把握の対象となる4類感染症

疾患名	定点当たり患者数		
	5週	増減	H13.51週～ H14.4週の平均
インフルエンザ	6.15		0.95
咽頭結膜熱	0		0
A群溶連菌咽頭炎	0.45		0.45
感染性胃腸炎	4.84		3.96
水痘	2.00		1.89
手足口病	0.26		0.28
伝染性紅斑	0.48		0.52
突発性発疹	0.45		0.36
百日咳	0		0
風疹	0		0.01
ヘルパンギーナ	0		0
麻疹	0.10		0.03
流行性耳下腺炎	0.81		0.70
急性出血性結膜炎	0		0.02
流行性角結膜炎	0.57		0.55
急性脳炎	0		0
細菌性髄膜炎	0		0.02
無菌性髄膜炎	0		0.07
マイコプラズマ肺炎	0.43		0.50
クラミジア肺炎	0		0
成人麻疹	0		0

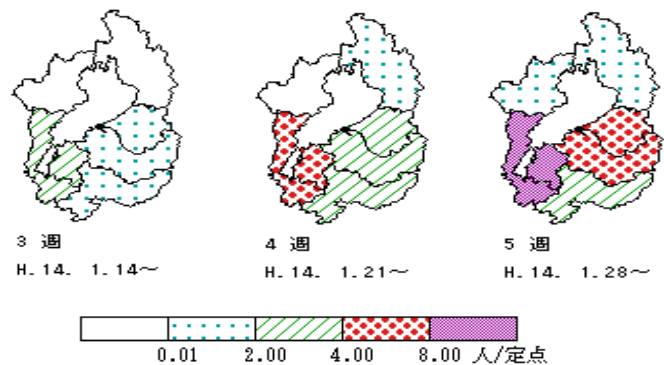
* 増減は、平成13年51週～平成14年4週の平均に対する今週との比較 増加 減少 変化なし

* 太字は、今週の注目される疾患です。

3) 今週のトピックス

患者情報

滋賀県における定点当たり患者数について、平成13年51週～平成14年4週の平均と平成14年の5週を比較すると、インフルエンザ、感染性胃腸炎、水痘、麻疹等に増加傾向が見られます。インフルエンザは平成14年第1週から増加しはじめ、第3週からは著明な増加傾向を示しています。第3週からの地域分布は下記のグラフのとおりです。また、第1週からの患者数、定点当たり患者数を表に示します。

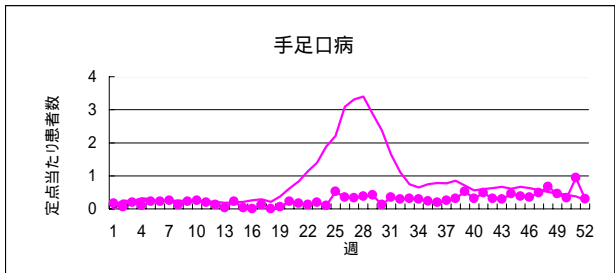
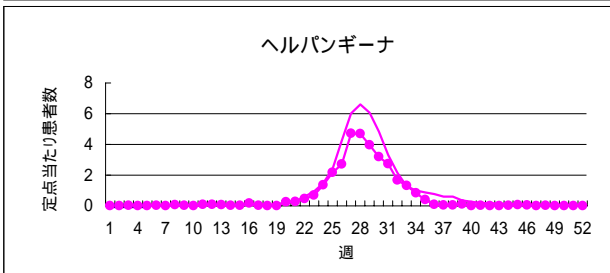
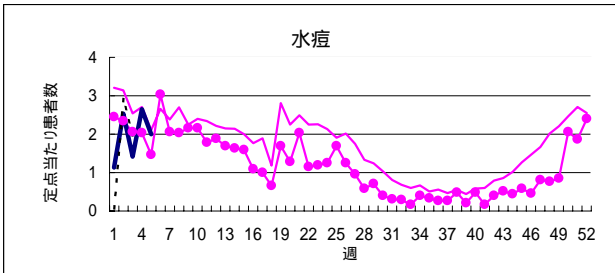
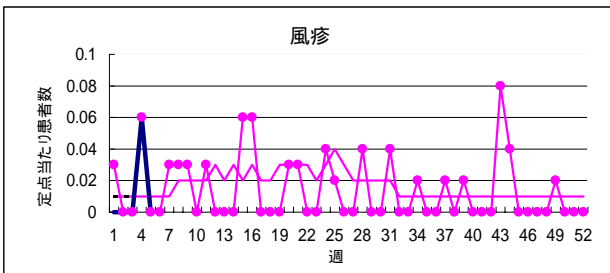
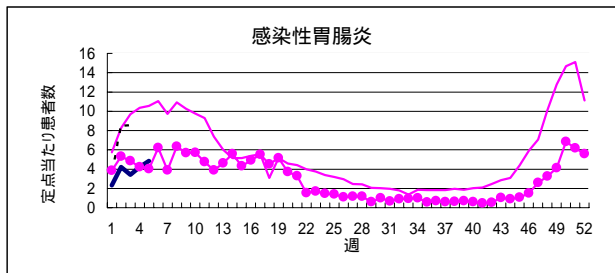
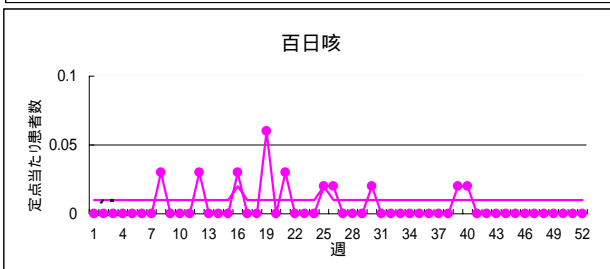
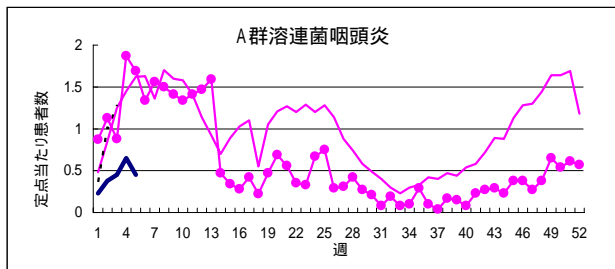
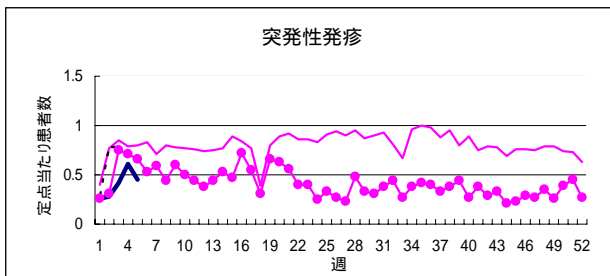
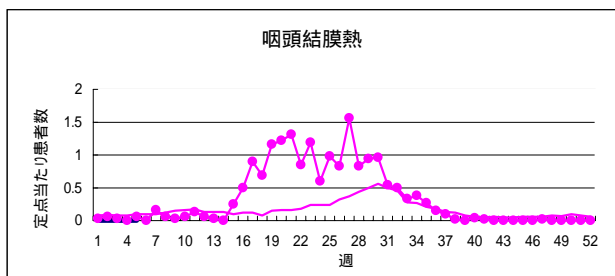
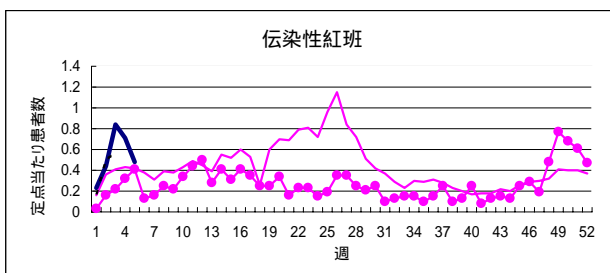
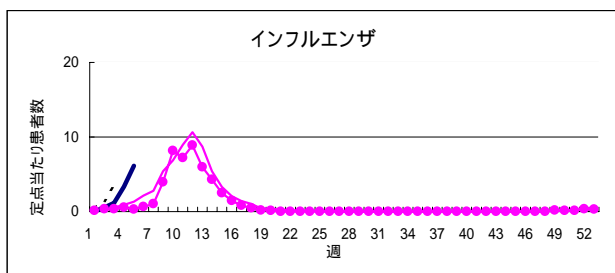


表

	1週	2週	3週	4週	5週
患者数(人)	3	30	60	174	320
定点当たり患者数(人)	0.06	0.57	1.18	3.35	6.15

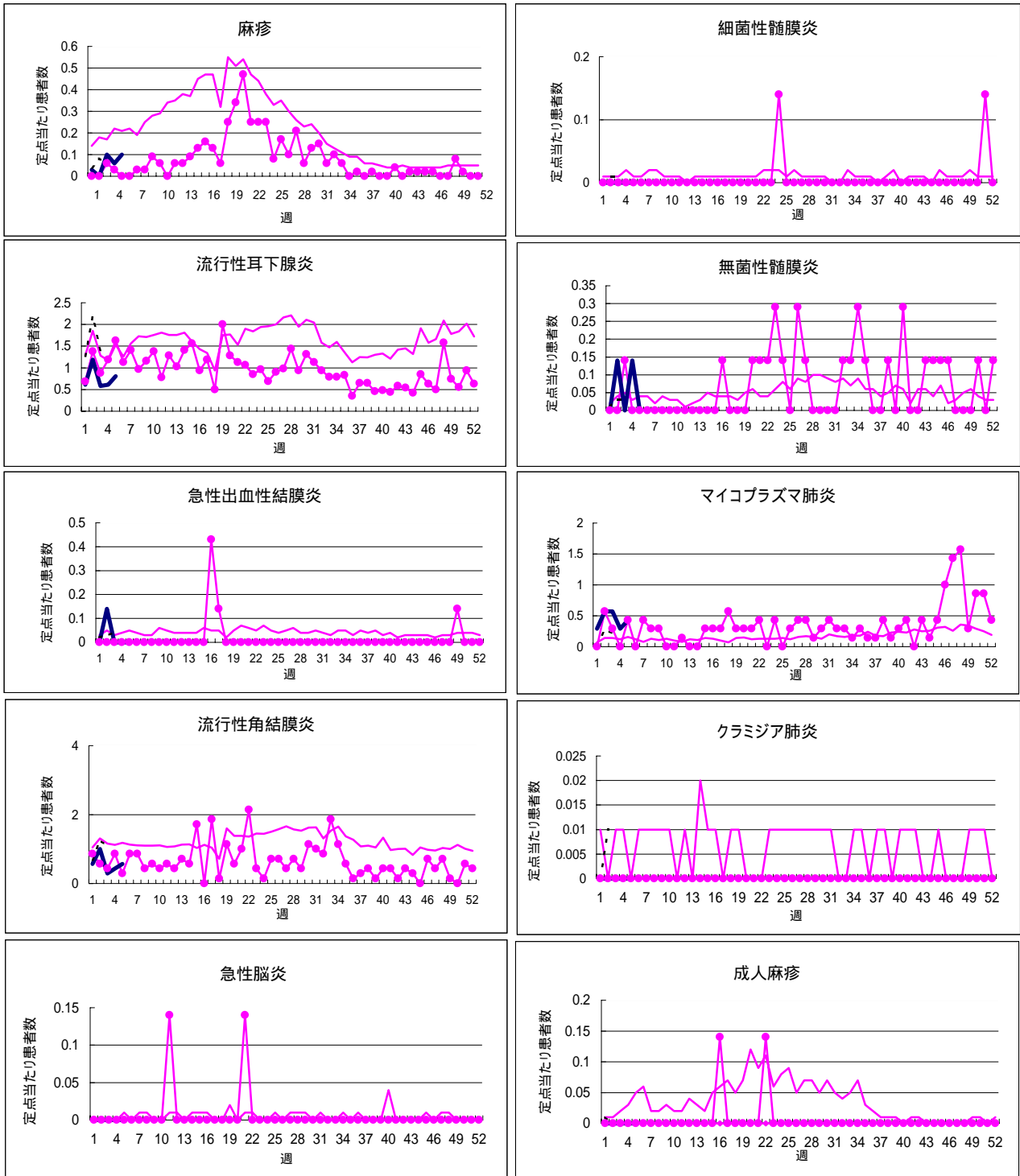
全国集計などの詳細な集計結果は、**国立感染症研究所感染症情報センターのホームページ**において公表されています。
(<http://idsc.nih.go.jp/index-j.html>)

疾病別定点当たり患者数(平成14年第1週～第5週)



H13 { 滋賀 ●●●●●●●●●●
 { 全国 —————
 H14 { 滋賀 —————
 { 全国 - - - - -

疾病別定点当たり患者数(平成14年第1週～第5週)

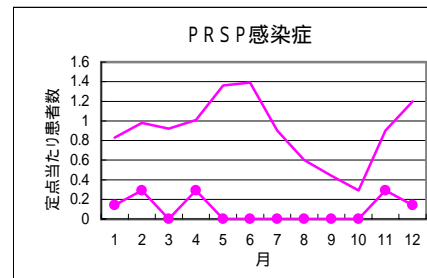
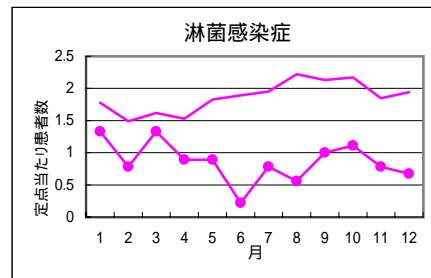
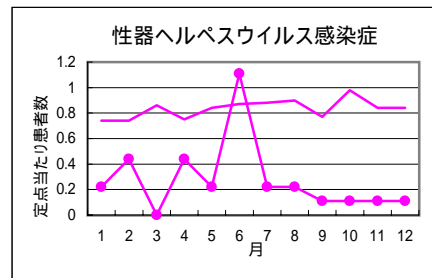
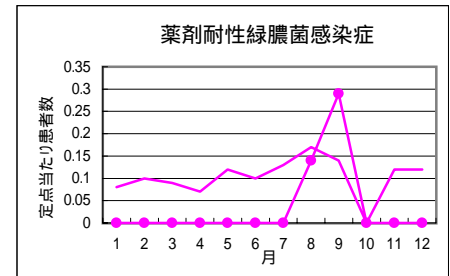
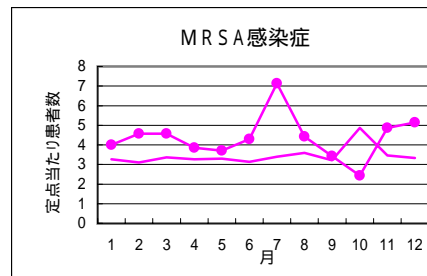
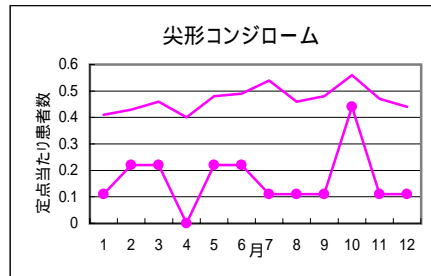
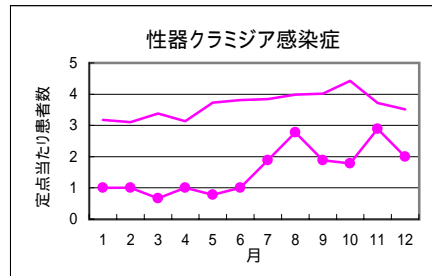


H13 { 滋賀 ●——●
 { 全国 ————
 H14 { 滋賀 ————
 { 全国 - - - - -

性感染症・基幹定点における疾病別発生状況(滋賀県)

1 月 報 (集計期間:平成14年 1月~1月)

		1月	2月	3月	4月	5月	6月	7月	8月	9月	10月	11月	12月	計
性器クラミジア感染症	罹患数	8												8
	定点当たり	0.89												0.89
性器ヘルペスウイルス感染症	罹患数	0												0
	定点当たり	0												0
尖形コンジローム	罹患数	1												1
	定点当たり	0.11												0.11
淋菌感染症	罹患数	11												11
	定点当たり	1.22												1.22
MRSA感染症	罹患数	23												23
	定点当たり	3.83												3.83
PRSP感染症	罹患数	3												3
	定点当たり	0.50												0.50
薬剤耐性緑膿菌感染症	罹患数	0												0
	定点当たり	0												0



H13 { 滋賀 (紫線)
全国 (青線)
H14 { 滋賀 (赤線)
全国 (点線)

MRSA感染症:メチシリン耐性黄色ブドウ球菌
PRSP感染症:ペニシリン耐性肺炎球菌